

## TURBANMÖSSA &amp; PANNBAND

Llama Soft (85 % Mjuk babylama, 15 % Polyamid. Härva ca 50 g = 150 m)

Ca 18 m och 32 v halvpatent på st 4.5 = 10 x 10 cm

Garngrupp 6 (OBS! Garnåtgång &amp; form kan variera vid byte av garn)

Ca 52-58 cm

Ca 30 g (fg 58201, vit / 58204, rosa)

Ca 40 g (fg 58203, grå)

4,5 mm

Järbo Garn E-POST patterns@jarbo.se

GARNUPPLYSNING Järbo Garn AB E-POST info@jarbo.se  
 ©COPYRIGHT Järbo Garn AB. Reproduktion och publicering av material  
 och texter är ej tillåten utan medgivande från Järbo Garn AB.

FOTO Lasse Åbom  
 FOTOMODELLER Trine Wahlberg, Elise Danielsson,  
 Else Rolfhamre, Stina Rolfhamre-Ångman  
 HÅR & MAKEUP Signe Rolfhamre  
 TACK TILL Nostalgmacken i Hofors,  
 Elses turbaner: instagram.com/elsesurbaner  
 Barntroja: 92206 Babyset: 92259

MED RESERVATION FÖR EVENTUELLA TRYCKFEL.  
 SE SENASTE VERSIONEN AV BESKRIVNINGEN PÅ www.jarbo.se

## TIPS &amp; RÅD

- **För att undvika frågetecken:** Tänk på att läsa igenom beskrivningen noga innan du påbörjar ditt arbete.
- **Sticka/virka alltid en provlapp:** Vi rekommenderar att du stickar/virkar en provlapp som är ca 12 x 12 cm för att se att du håller den angivna masktätheten. Stämmer masktätheten inte, prova med tunnare eller grövre stickor/virknål.

## FÖRKORTNINGAR

rm=räta maskor, am=aviga maskor, avigs=avigsida, räts=rätsida, kantm=kantmaska, v=varv, st=stickor, tills=tillsammans, mb=maskbåge

## FÖRKLARINGAR

**Halvpatent:** (maskantalet ska vara ojämnt)

**Varv 1:** Sticka 1:a m rät i bakre maskbågen (= kantm), sedan hela varvet rätt, men lyft sista m med garnet framför m (= kantm).

**Varv 2:** Sticka 1:a m rät i bakre maskbågen, 1 am, \*1 rm i v under m på stickan, 1 am\*, upprepa \*-\* lyft sista m med garnet framför m. Upprepa v 1 och 2.

## PANNBAND (A)

Lägg på st 4.5 upp 25 m och sticka halvpatent enligt förkl. till arb mäter ca 46 cm (alt. mät huvudets omkrets och anpassa till önskad längd). Maska av med rm över rm och am över am, tag av garnet men lämna en bit garn för att sy ihop pannbandet.

**Hälla fram:** Lägg på st 4.5 upp för modell A1: 29 m och modell A2: 20 m och sticka till arb mäter ca 3 cm (alt önskad längd). Vira hällan 2 ggr alt 1 ggr runt om mitten fram (se bild). Sy fast hällan.

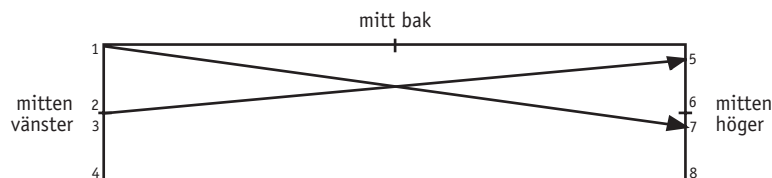
## TURBANMÖSSA (B)

Mössan stickas på tvären i ett långt rakt stycke.

Lägg på st 4.5 upp 31 m och sticka halvpatent i 54 cm (alt. mät huvudets omkrets och anpassa till önskad längd = omkrets). Maska av med rm över rm och am över am, tag av garnet men lämna en bit att sy ihop med.

## MONTERING

**Turbanmössa:** Se skiss, monteringsanvisning.

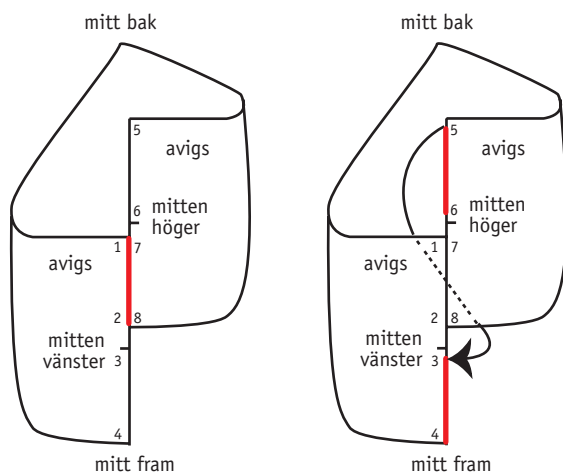


## Steg 1

Markera mitten på kortsidorna och mitt bak. Vik arbetet dubbelt med avigsidan ut och vikningen mitt bak.

## Steg 2

Lägg punkt 1 mot 7 och 2 mot 8, rätsida mot rätsida, passa mönsterstickningen och sy ihop längs den röda markeringen.



## Steg 3

För punkt 5 under den sydda sömmen och placera mot punkt 3, rätsida mot rätsida (sy ev. ett stygn här för att hålla det på plats) och för sedan punkt 4 mot 6 och lägg kanten rätsida mot rätsida. De röda markeringarna ska möta varandra och sys ihop. Se till att mönsterstickningen passar i sömmen.

## Steg 4

Vänd arbetet så du har avigs ut och sömmen från steg 2 utåt. Sy ihop kullen längs den röda markeringen (rätsida mot rätsida). Börja mitt bak (sy in spetsen på sömmen mitt bak) och sy nästan ända fram till framsidans punkt 1 och 7. Vänd rätsidan ut.

