



## TURBAANIMYSSY & OTSAPANTA

Llama Soft (85 % pehmeää babyalaamaa, 15 % polyamidia. Vyyhdissä noin 50 g = 150 m)  
Noin 18 s ja 32 krs puolipatenttia puikoilla 4.5 = 10 x 10 cm  
Lankaryhmä 6 (HUOM! Langanmenekki & muoto saattavat vaihdella eri langoilla)  
Noin 52-58 cm  
Noin 30 g (väri 58201, valkoinen / 58204, roosa)  
Noin 40 g (väri 58203, harmaa)  
4,5 mm  
Järbo Garn **SÄHKÖPOSTI** patterns@jarbo.se  
Irma Sinerkari

TIETOJA LANGOISTA Järbo Garn AB  
SÄHKÖPOSTI info@jarbo.se  
©COPYRIGHT Järbo Garn AB. Ohjeen kopioiminen ja julkaiseminen on kielletty ilman Järbo Garn AB:n lupaa.

VALOKUVAT Lasse Åbom  
VALOKUVAMALLIT Trine Wahlberg, Elise Danielsson,  
Else Rolfhamre, Stina Rolfhamre-Ångman  
KAMPAUS & MAKEUP Signe Rolfhamre  
KIITOKSET Nostalгимacken i Hofors,  
Elsen turbaanit: instagram.com/elsesturbaner  
Lasten pusero: 92206 Vauvan asu: 92259

EMME VASTAA MAHDOLLISISTA PAINOVIRHEISTÄ.  
VIIMEISIN VERSIO OSOITTEESSA www.jarbo.se

### VIHJEEKSI

- Työn helpottamiseksi:** Lue ohje tarkoin läpi ennen kuin aloitat työn.
- Neulo/virkkaa aina koetilkku:** Suosittelemme, että neulot/virkkaat noin 12 x 12 cm kokoisen tilkun, jotta näet täsmääkö neulo/virkkaustiheys. Jos tiheys ei täsmää, valitse puikot tai virkkuukoukku sen mukaan, että tiheys täsmää.

### LYHENTEET

o=oikein, n=nurin, reunas=reunasilmukka, krs=kerros

### OHJEET

**Puolipatentti:** (pariton silmukkamäärä)

**Kerros 1:** Neulo 1. s takareunasta (= reunas), sitten koko krs oikein, mutta nosta viim. s lanka työn edessä (= reunas).

**Kerros 2:** Neulo 1. s takareunasta oikein, 1 n, \*1 o puikolla olevan s:n alapuolella olevasta krs:sta, 1 n\*, toista \*-\*, nosta viim. s lanka työn edessä. Toista krs 1 ja 2.

### OTSAPANTA (A)

Luo 25 s puikoilla 4.5 ja neulo puolipatenttia ohjeen mukaan, kunnes työ on noin 46 cm (tai mittaa pään ympäryys ja sovita pituus). Päätä neuloen o oikein ja n nurin, katkaise lanka, mutta jätä lankaa otsapannan sauman ompelemista varten.

**Lenkki edessä:** Luo puikoilla 4.5 malliin A1: 29 s ja malliin A2: 20 s ja neulo, kunnes työ on noin 3 cm (tai halutun mittainen). Kierrä lenkki 2 krt tai 1 kerran eteen keskelle (ks. kuva). Ompele lenkki kiinni.

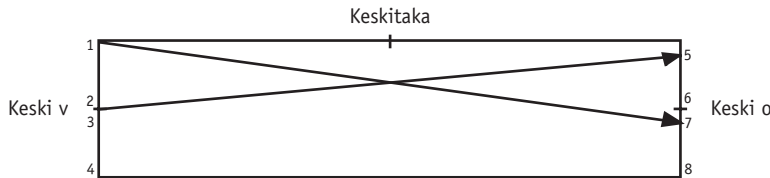
### TURBAANIMYSSY (B)

Myssy neulotaan poikkisuuntaan yhdeksi suoraksi kappaleeksi.

Luo 31 s puikoilla 4.5 ja neulo puolipatenttia 54 cm (tai mittaa pään ympäryys ja sovita pituus oikean mittaiseksi = ympäryys). Päätä neuloen o oikein ja n nurin, katkaise lanka, mutta jätä lankaa sauman ompelemista varten.

### VIIMEISTELY

**Turbaanimyssy:** Katso piirros, kokoamisohje.

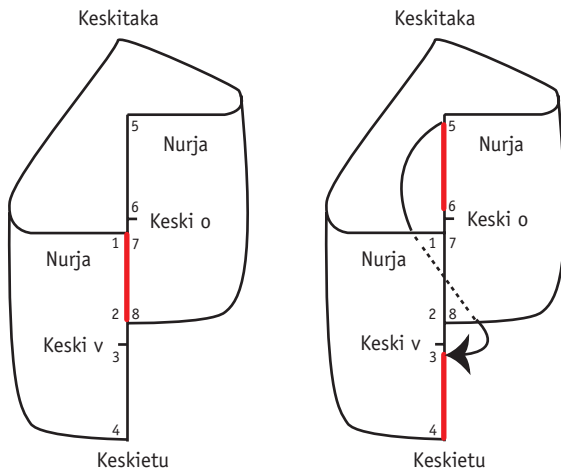


#### Vaihe 1

Merkitse lyhyille sivuille keskikohta ja keskitaka. Taita työ kaksin kerroin nurja ulospäin ja taitekohta keskelle taakse.

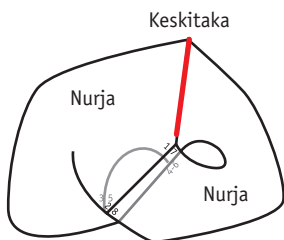
#### Vaihe 2

Aseta kohdat 1 ja 7 sekä kohdat 2 ja 8, oikeat puolet vastakkain, sovita kuvioneule ja ompele yhteen punaista viivaa pitkin.



#### Vaihe 3

Vie kohta 5 ommellun sauman alitse ja aseta kohtaan 3, oikeat puolet vastakkain (voit ommella muutamalla pistolla paikalleen) ja vie sitten kohta 4 kohtaan 6 ja aseta reuna oikeat puolet vastakkain. Punaisella merkityt tulevat kohdakkain ja ommellaan yhteen. Kuvioneuleen tulee jatkaa sauman kohdassa.



#### Vaihe 4

Käännä työn nurja puoli ulospäin, jotta vaiheen 2 sauma on ulospäin. Ompele päälään sauma punaisen merkinnän mukaisesti (oikeat puolet vastakkain). Aloita keskeltä takaa (ompele sauman kärki sisään) ja ompele lähes kohtiin 1 ja 7 asti. Käännä oikea puoli ulospäin.

