

## TURBANHUE &amp; PANDEBÅND

Llama Soft (85 % Blød babylama, 15 % Polyamid. Bundt ca 50 g = 150 m)

Ca 18 m og 32 p i halvpatent på p 4.5 = 10 x 10 cm

Garngruppe 6 (OBS! Garnforbrug og form kan variere ved andre garntyper)

Ca 52-58 cm

Ca 30 g (fv 58201, hvid / 58204, rosa)

Ca 40 g (fv 58203, grå)

4,5 mm

Järbo Garn E-POST patterns@jarbo.se

G. Immerkær

GARNPOLYSLING Järbo Garn AB E-POST info@jarbo.se  
 ©COPYRIGHT Järbo Garn AB. Kopiering og udgivelse af materiale er ikke tilladt uden aftale med Järbo Garn AB.

FOTO Lasse Åbom

FOTOMODELLER Trine Wahlberg, Elise Danielsson,

Else Rolfhamre, Stina Rolfhamre-Angman

HÅR &amp; MAKEUP Signe Rolfhamre

TAK TIL Nostalgmacken i Hofors,

Elses turbaner: instagram.com/elsesurbaner

Børnebluse: 92206 Babysæt: 92259

MED FORBEHOLD FOR EVENTUELLE TRYKFEJL.  
 SE SENESTE VERSION PÅ www.jarbo.se

## TIPS &amp; RÅD

- **For at undgå spørgsmål:** Det er en god ide at læse teksten igennem, inden du begynder på dit arbejde.
- **Strik/hækl altid en prøve:** Vi anbefaler at du strikker/hækler en prøve på 12 x 12 cm for at se, om strikke-/hæklefastheden passer. Hvis strikke-/hæklefastheden ikke passer, så prøv med tyndere eller tykkere pinde/hæklenål.

## FORKORTELSER

r=ret/retmaske, vr=vrang/vrangmaske, vrangs=vrangside, rets=retsiden, kantm=kantmaske, p=pind/pinde, omg=omgang, sm=sammen, mb=maskebue

## FORKLARINGER

**Halvpatent:** (maskantallet skal være ulige)**Pind 1:** Strik første m drejet ret (= kantm), strik derefter ret til der er 1 m tilbage på pinden, tag sidste m løst af med garnet foran masken).**Pind 2:** Strik første m drejet ret, 1 vr, \*1 r i masken på pinden under, 1 vr\*, gentag \*-\* tag sidste m løst af med garnet foran masken. Gentag pind 1 og 2.

## PANDEBÅND (A)

Slå 25 m på p 4.5 og strik halvpatent ifølge forklaringen til arb måler ca 46 cm (eller mål hovedets omkreds og tilpas til ønsket længde). Luk af med ret over ret og vrang over vrang, klip garnet over med en lang ende til at sy pandebåndet sammen med.

**Strop foran:** Slå op på p 4.5 til model A1: 29 m og model A2: 20 m og strik til arb måler ca 3 cm (eller til ønsket længde). Buk stroppen 1 eller 2 gange rundt om pandebåndet midt foran (se billede). Sy stroppen fast.

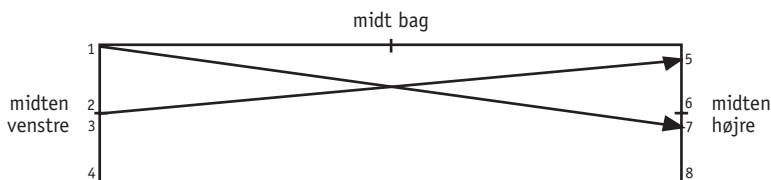
## TURBANHUE (B)

Huen strikkes på tværs i et langt, lige stykke.

Slå 31 m op på p 4.5 og strik 54 cm i halvpatent (eller mål hovedets omkreds og tilpas til ønsket længde = omkreds).

Luk af med ret over ret og vrang over vrang, klip garnet over med en lang ende til at sy huen sammen med.

## MONTERING

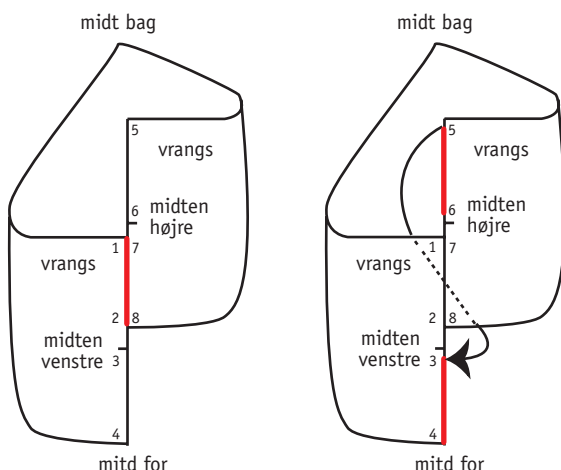
**Turbanhue:** Se tegning, monteringsanvisning.

## Trin 1

Marker midten på de korte sider og midt bag. Buk arb dobbelt ved vrangs ud og sammenbukningen midt bag.

## Trin 2

Læg punkt 1 mod 7 og 2 mod 8, ret mod ret, sy sammen langs den røde markering sørg for at mønstret passer.



## Trin 3

Kom punkt 5 under den syede søm og placer det mod punkt 3, ret mod ret (sy evt. et sting her for at holde det på plads) og læg derefter punkt 4 mod punkt 6 og læg kanten ret mod ret. De røde markeringer skal mødes og syes sammen. Sørg for at mønstret passer i sømmen.

## Trin 4

Vend arb således at du har vrangs ud og sømmen fra trin 2 udad. Sy sammen i toppen langs den røde markering (ret mod ret). Start midt bag (sy spidsen ind i sømmen midt bag) og sy sammen næsten helt frem til forsirens punkt 1 og 7. Vend retsiden ud.

