

**92146**

**LANGAT**  
**NEULETIHEYS**  
**LANKAVAIHTOEHTO**  
**KOOT-NAISET**  
**KOOT-EU**  
**PITUUS**  
**HIHANPITUUS**  
**YMPÄRYS**  
**LANGANMENEKKI**

**PUIKOT**  
**PYÖRÖPUIKOT**  
**SUKKAPUIKOT**  
**DESIGN & OHJE**  
**SUOMENNOS**

**NAISTEN KIRJONEULEPUSERO**

Fuga (50 % villaa "superwash", 50 % akryyliä. Noin 50 g = 121 m)  
 Noin 22 s ja 25 krs kirjoneuletta puikoilla 4,5 = 10 x 10 cm  
 Lankaryhmä 4 (HUOM! Langanmenekki & muoto saattavat vaihdella eri langoilla)  
 XS (S) M (L) XL (2XL)  
 32-34(36-38)40-42(44-46)48-50(52-54)  
 Noin 56 (58) 60 (62) 64 (66) cm  
 Noin 45 (46) 47 (48) 49 (50) cm  
 Noin 87 (95) 102 (116) 124 (131) cm  
**P-väri:** Noin 350 (400) 400 (450) 450 (500) g (väri 60100 valkoinen)  
**K-väri:** Noin 250 (250) 300 (300) 350 (350) g (väri 60119 tai 60185, vaal.sin.)  
 4,5 mm  
 4,5 mm, 40 ja 80 cm  
 4,5 mm  
 Katarina Segerbrand **SÄHKÖPOSTI** patterns@jarbo.se  
 Irma Sinerkari

**TIETOJA LANGOISTA** Järbo Garn AB  
**SÄHKÖPOSTI** info@jarbo.se  
 ©COPYRIGHT Järbo Garn AB. Ohjeen kopioiminen ja  
 julkaiseminen on kielletty ilman Järbo Garn AB:n lupaa.  
**KUVAT** Lasse Åbom  
**VALOKUVAMALLI** Signe Rolfhamre  
**KAMPAUS & MAKE UP** Signe Rolfhamre  
**KIITOKSET** Furuviksparken  
**EMME VASTAA MAHDOLLISISTA PAINOVIHJEISTÄ.**  
**VIIMEISIN VERSIO OSOITTEESSA** www.jarbo.se

**KOKOTAULUKKO**

**Järbo Garnin kokotaulukko:** Ohjeissamme vaatteen liikkumaväljyys vaihtelee vaatteen mallin ja muotoilun mukaan. Jotta saisit oikean koon, suosittelemme että aluksi otat varalosi mitat. Sen jälkeen voit itse päättää, kuinka paljon liikkumaväljyyttä haluat. **HUOM!** Kokotaulukko on osoitteessa [www.jarbo.se](http://www.jarbo.se).

**VIHJEIKSI**

- **Työn helpottamiseksi:** Lue ohje tarkoin läpi ennen kuin aloitat työn.
- **Merkitse tekstiin värillisellä kynällä se koko, jota neulot. Silloin on helpompi seurata ohjetekstiä.**
- **Neulo/virkkaa aina koetilkku:** Suosittelemme, että neulot/virkkaat noin 12 x 12 cm kokoisen tilkun, jotta näet täsmääkö neule/virkkaustiheys. Jos tiheys ei täsmää, valitse puikot tai virkkuukoukku sen mukaan, että tiheys täsmää.
- **Piirros:** Piirrosta on helpompi seurata, kun asetat viivoittimen tai paperin neulottavan rivin alle.

**LYHENTEET**

s = silmukka, o = oikein, n = nurin, krs = kerros, krt = kertaa.

**OHJEET**

**Reunasilmukka:** Uloin s mol. reunoissa neulotaan oikein joka krs:lla = reunas

**Napinläpi:** Päättää 2 s ja luo ne uudelleen seur. krs:lla

**Lisää 1 s:** Nosta lanka 2 s:n välistä, käännä se ja neulo se oikein

**Näkymätön päättäminen:** Käännä työ nurja ulospäin ja jaa s 2 puikolle. Pidä puikot samansuuntaisina vasemmassa kädessä ja neulo lisäpuikolla. Ota 1 s edessä olevalta puikolta ja 1 s takana olevalta puikolta ja neulo ne 2 s oikein yhteen, neulo samoin yhteen seur. 2 s, vedä ens. s toisen ylitse = 1 s puikolla. Jatka samalla tavoin neuloen yhteen ja päättäen kaikki s.

**HELMA**

Luo 192 (208) 224 (256) 272 (288) s pyöröpuikolla 4,5 ja P-värillä ja neulo pyöröneuleena. Neulo joustinneuletta 2 o, 2 n 3 cm. Aseta merkki mol. sivuihin (taka- ja etukpl = 96 (104) 112 (128) 136 (144) s). Neulo sileää kirjoneuletta piirroksen mukaan. Kun työ on 37 (38) 39 (40) 41 (42) cm, neulo etu- ja takakappale erikseen.

**TAKAKAPPALE**

Päättää kädentietä varten mol. reunoissa joka 2. krs:lla 4-2-1-1 (4-2-1-1-1) 4-2-1-1-1-1 (4-2-1-1-1-1-1) 4-2-1-1-1-1-1-1 (4-2-1-1-1-1-1-1-1) s. Kun työ on 53 (55) 57 (59) 61 (63) cm, päättää keskimmäiset 34 (36) 38 (40) 42 (44) s pääntietä varten ja neulo olat erikseen. Päättää vielä joka 2. krs:lla 2-1-s. Päättää olan s, kun koko työ on 56 (58) 60 (62) 64 (66) cm (tai siirrä s langalle ja tee näkymätön päättäminen ohjeen mukaan), neulo toinen olka samoin, mutta vastakkaiseen suuntaan.

**ETUKAPPALE**

Neulo kuten takakpl, kunnes työ on 47 (49) 51 (53) 55 (57) cm. Päättää keskimmäiset 12 (14) 16 (18) 20 (22) s pääntietä varten ja neulo olat erikseen. Päättää vielä joka 2. krs:lla 3-2-2-2-1-1-1-1-1 s. Päättää olan s kerralla (tai siirrä s langalle ja tee näkymätön päättäminen ohjeen mukaan), neulo toinen olka samoin, mutta vastakkaiseen suuntaan.

**HIHAT**

Luo 44 (44) 48 (48) 52 (52) s sukkapuikoilla 4,5 P-värillä ja neulo pyöröneuletta. Neulo joustinneuletta 2 o, 2 n 3 cm, aseta merkki krs:n ens. ja viim. s:n väliin. Neulo sileää kirjoneuletta piirroksen mukaan. Lisää samalla 1 s merkin mol. puolin. Toista lisäys 3,5 (3,5) 3,5 (3) 3,5 (3,5) cm:n välein, kunnes puikolla on 66 (68) 70 (74) 78 (82) s. Kun koko työ on noin 45 (46) 47 (48) 49 (50) cm, päättää mol. reunoissa hihanpyöriötä varten joka 2. krs:lla ja neulo edestakaisin (varmistaa, että päätät samalla kuvio krs:lla kuin taka- ja etukappaleella, jotta kuvio täsmää) 4-2 s, päätää 1 s mol. reunoissa joka 2. krs:lla 17 (18) 19 (20) 21 (22) krt, 2 s 1 kerran mol. reunoissa. Päättää loput 16 (16) 16 (18) 20 (22) s. Neulo toinen hiha samalla tavoin.

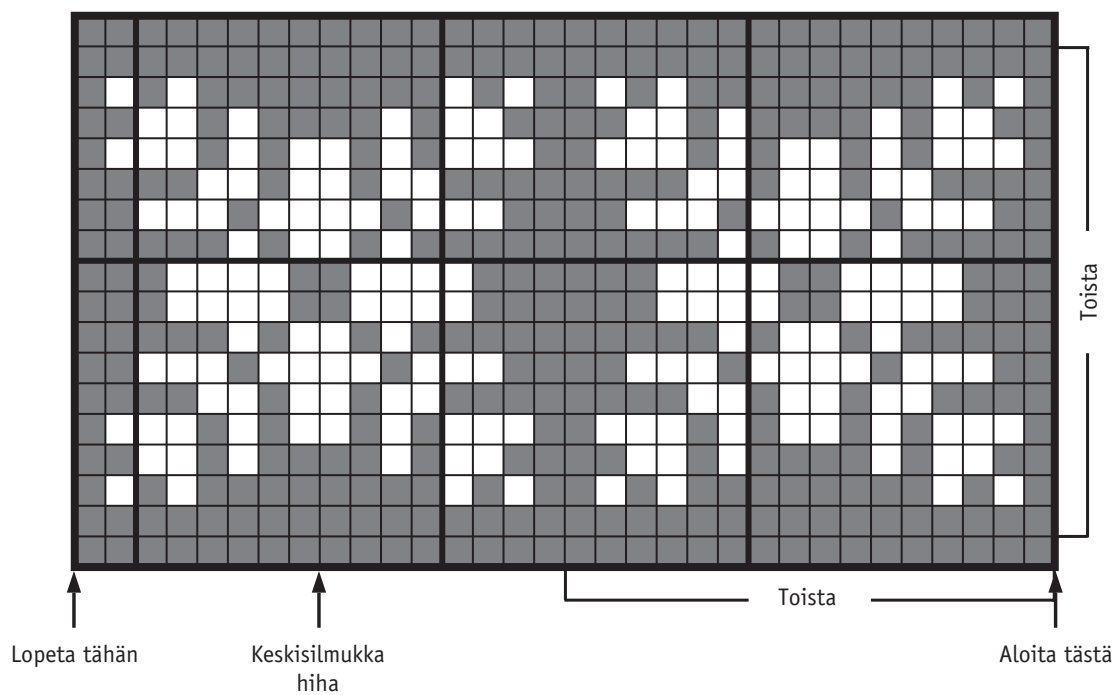
**VIIMEISTELY**

Levitä osat oikeisiin mittoihinsa, peitä kostealla pyyhkeellä ja anna kuivua. Ompele olkasaumat (tai tee näkymätön päättäminen ohjeen mukaan).

**Pääntie:** Poimi 104 (108) 112 (116) 120 (124) s oikealta pyöröpuikolla 4,5, 40 cm P-värillä ja neulo joustinneuletta 2 o, 2 n 4 cm. Päättää neuloen joustinneuletta.

Kiinnitä hihat.

## PIIRROS



### MERKKIEN SELITYKSET

■ = P-väri

□ = K-väri

