



LANKAVAIHTOEHTO

KOOT-CM

KOOT-IKÄ

YMPÄRYYS - MEKKO

KOKOPITUUS - MEKKO

LANGANMENEKKI - MEKKO Noin 350(400)450 g (väri 69201)

LANGANMENEKKI - MYSSY Noin 25(50)50 g (väri 69201)

PUIKOT 3 ja 3.5 mm

PYÖRÖPUIKOT 3.5 mm, 80 ja 60 cm

TARVIKKEET 8 nappia

DESIGN & OHJE

SUOMENNOS

NEULOTTU KASTEMEKKO & MYSSY

Elise (55 % puuvillaa, 45 % akryyliä. Kerässä noin 50 g = 168 m)

Noin 22-23 s ja 32 krs sileää puikoilla 3.5 = 10 x 10 cm

Noin 21-22 s kuvioneuletta puikoilla 3.5 = 10 cm

Lankaryhmä 3 (HUOM! Langanmenekki & muoto saattavat vaihdella eri langoilla)

62-68(74-80)86-92 cm

2-6(6-12)12-24 kk

Noin 52(59)63 cm

Noin 90(100)105 cm

Noin 350(400)450 g (väri 69201)

Noin 25(50)50 g (väri 69201)

3 ja 3.5 mm

3.5 mm, 80 ja 60 cm

8 nappia

Soolorado / Sanna Mård Castman SÄHKÖPOSTI patterns@jarbo.se

Irma Sinerkari

TIETOJA LANGOISTA Järbo Garn AB
SÄHKÖPOSTI info@jarbo.se
©COPYRIGHT Järbo Garn AB. Ohjeen kopioiminen ja
julkaiseminen on kielletty ilman Järbo Garn AB:n lupaa.

KUVAT Lasse Åbom
VALOKUVAMALLIT Sarah & Idun Joachimsson
KIITOKSET Furuviiksparken
NAISEN PUSERO 91957

EMME VASTAA MAHDOLLISISTA PAINOVIRHEISTÄ.
VIIMEISIN VERSIO OSOITTEESSA www.jarbo.se

KOKOTAULUKKO

Järbo Garnin kokotaulukko: Ohjeissamme vaateen liikkumaväljyys vaihtelee vaateen mallin ja muotoilun mukaan. Jotta saisit oikean koon, suosittelemme että aluksi otat varalosi mitat. Sen jälkeen voit itse päättää, kuinka paljon liikkumaväljyyttä haluat. Lastenvaatteet ovat senttikoossa. Koot 38, 44 (keskoset, nimitystä käytetään ennen 37. raskausviikkoa syntyneistä (PT - Pre Term), 50 cm (noin 0-1 kk), suurin 170 cm (noin 14+ v.) Oikean senttikoon saat, kun mittaat lapsen kokopituuden. Lahkeen sisäpituus mitataan haarasta kantapäähän.
HUOM! Kokotaulukko on osoitteessa www.jarbo.se.

VIHJEEKSI

- **Työn helpottamiseksi:** Lue ohje tarkoin läpi ennen kuin aloitat työn.
- **Merkitse tekstiin värillisellä kynällä se koko, jota neulot. Silloin on helpompi seurata ohjetekstiä.**
- **Neulo/virkkaa aina koetilkku:** Suosittelemme, että neulot/virkkaat noin 12 x 12 cm kokoisen tilkun, jotta näet täsmääkö neule/virkkaustiheys. Jos tiheys ei täsmää, valitse puikot tai virkkuukoukku sen mukaan, että tiheys täsmää.
- **Piirros:** Piirrosta on helpompi seurata, kun asetat viivoittimen tai paperin neulottavan rivin alle.

LYHENTEET

s=silmukka/silmukat, o=oikein, n=nurin, reunas=reunasilmukka, takakpl=takakappale, etukpl=etukappale, sileä=sileäneule, krs=kerros

OHJEET

Lisää 1 s: Nosta lanka 2 s:n välistä, käännä se ja neulo se oikein.

Reunasilmukka (reunas): Uloin s mol. reunoissa neulotaan oikein joka krs:lla.

Kavennus (kav): Krs:n alussa: Neulo 2 o yhteen. **Krs:n lopussa:** Nosta 1 s, neulo 1 o, vedä nostettu s ylitse.

Kaksoiskavennus (kaksoiskav): Krs:n alussa: Neulo 3 o yhteen. **Krs:n lopussa:** Nosta 1 s, neulo 2 o yhteen, vedä nostettu s ylitse.

MEKKO

Neulotaan pyöröpuikolla pyöröneuleena kädenteihin asti. Sitten työ jaetaan ja osat neulotaan erikseen.

Luo pyöröpuikolla 3.5 (80 cm) 310(320)330 s ja neulo 3 krs ainoikein pyöröneuleena (= 1 krs oikein, 1 krs nurin, 1 krs oikein). HUOM! Aseta merkki krs:n alkuun. Seur. krs:lla oikealta neulotaan kuvioneuletta piirroksen 1 mukaan. Toista kuviokerta 2(3)4 krt. Neulo 2 krs ainoikein ja säädä viim. krs:lla silmukkaluvuksi 312(320)328 s.

Neulo nyt kuvioneuletta piirroksen 2 mukaan näin:

62-68 cm: *Neulo 32 krs piirroksen mukaan, neulo 2 krs ainoikein ja kavenna ens. krs:lla 24 s tasavälein (= 288 s)*. Toista *-* vielä 6 krt. Puikolla on nyt 144 s. Neulo piirros 2 vielä 1 kerran, neulo 4 krs ainoikein ja kavenna ens. krs:lla 24 s tasavälein = 120 s puikolla. Työ on nyt noin 77 cm.

74-80 cm: *Neulo 32 krs piirroksen mukaan, neulo 2 krs ainoikein ja kavenna ens. krs:lla 24 s tasavälein (= 296 s)*. Toista *-* vielä 6 krt. Puikolla on nyt 152 s. Neulo piirros 2 vielä 1 kerran, neulo 4 krs ainoikein ja kavenna ens. krs:lla 16 s tasavälein = 136 s puikolla. Työ on nyt noin 81 cm.

86-92 cm: *Neulo 32 krs piirroksen mukaan, neulo 2 krs ainoikein ja kavenna ens. krs:lla 24 s tasavälein (= 304 s)*. Toista *-* vielä 6 krt. Puikolla on nyt 160 s. Neulo piirros 2 vielä 1 kerran, neulo 4 krs ainoikein ja kavenna ens. krs:lla 16 s tasavälein = 144 s puikolla. Työ on nyt noin 85 cm.

Työ jaetaan etu- ja takakappaleeksi.

Aloita merkin kohdasta.

Siirrä 60(68)72 s langalle odottamaan = etukappale.

Siirrä seur. 30(34)36 s langalle odottamaan = oikea takakappale.

Siirrä seur. 30(34)36 s puikolle 3.5 = vasen takakappale.

Vasen takakpl: Neulo ensin vasen takakpl. Neulo sileää, paitsi uloin s mol. reunoissa joka neulotaan oikein = reunas. Kun sileää on noin 2-3 cm, tee kav sivussa ennen reunas joka 2. krs:lla 4 krt. Neulo sitten suoraa. Kun sileää on noin 10(11)12 cm, päätä pääntietä varten oikeassa reunassa joka 2. krs:lla 8-1-1(9-1-1)10-1-1 s. Siirrä olan s langalle odottamaan.

Oikea takakpl: Neulotaan kuten vasen takakpl, mutta vastakkaiseen suuntaan.

Etukappale: Siirrä s puikolle 3.5 ja neulo sileää, paitsi uloin s mol. reunoissa, joka neulotaan oikein = reunas. Kavenna reunoissa ennen reunas kuten takakpl. Kun sileää on noin 8 cm, päätä pääntietä varten keskimmäiset 10(12)12 s ja neulo olat erikseen. Päätä vielä joka 2. krs:lla pääntietä varten 2-1-1-1(2-1-1-1)2-2-1-1 s. Siirrä olan s langalle odottamaan oikealla krs:lla samalla korkeudella kuin takakpl.

HIHAT

Luo 33(35)35 s puikoilla 3.5 ja neulo 3 krs ainoikein (1. krs = nurjalta). Seur. krs neulo kuvioneuletta piirroksen 1 mukaan, paitsi 1(2)2 s mol. reunoissa (= reunas + 0(1)1 s sileää). Neulo piirroksen krs 1 kerran. Neulo sitten sileää työ loppuun. Kun työ on 3 cm, lisää 1 s mol. reunoissa ennen reunas näin:

62-68 cm: 7 krs:n välein 2 krt ja sen jälkeen 9 krs:n välein 2 krt = 41 s.

74-80 cm: 5 krs:n välein 6 krt = 47 s.

86-92 cm: 5 krs:n välein 3 krt ja sitten 3 krs:n välein 6 krt = 53 s.

Kun työ on noin 14(17)19 cm, tee kaksoiskav mol. reunoissa ennen reunas. Tee sitten kav 1 krs:n välein 3 krt. Seur. krs:lla oikealta päätä neuloen oikein.

VIIMEISTELY

Levitä osat oikeisiin mittoihinsa kosteiden pyyhkeiden väliin ja anna kuivua.

Neulo olkasaumat näin: Neulo yksi kerrallaan. Siirrä etukpl olan s puikolle 3.5 ja s takakpl olan s toiselle puikolle 3.5. Pidä samansuuntaisina vasemmassa kädessäsi nurjat ulospäin. Neulo puikolla 3.5 yhteen ens. s kummaltakin puikolta, neulo samoin seur. s kummaltakin puikolta, vedä ens. neulottu s toisen ylitse. Jatka samalla tavoin s loppuun.

Pääntie: Poimi oikealta puikolla 3 noin 52(56)60 s pääntiestä ja neulo 1 krs oikein. Päätä neuloen oikein.

Oikea reunus: Poimi oikealta puikolla 3 ylhäältä oikeasta takakpl 1 s joka krs:lta, jätä väliin noin joka 5. krs. Neulo 1 krs ainoikein. Päätä neuloen ainoikein.

Vasen reunus: Poimi s oikeasta takakpl, mutta neulo 4 krs ainoikein. Tee 8 napinläpää 2. krs:lla. Tee ens. noin 1 cm kuvioneuleen ja sileäneuleen välisistä ainoikein kerroksista ylöspäin. Tee ylin noin ½-1 cm pääntiestä, ja muut tasavälein.

Napinläpi: Päätä 1 s ja luo s uudelleen seur. krs:lla.

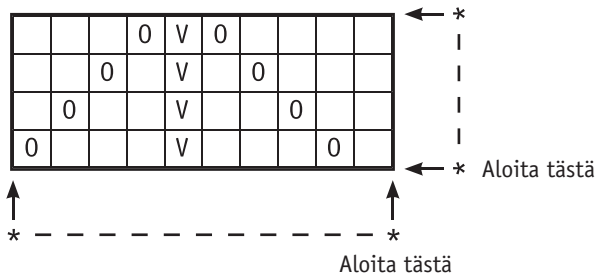
Ompele hihansaumat. Käytä reunas saumanvaraksi. Kiinnitä hihat. Kiinnitä napit.

MYSSY

Luo 60(64)68 s puikoilla 3 ja neulo ainoikein 5 krs (1. krs = nurjalta). Vaihda puikot 3.5 ja neulo kuvioneulettä piirroksen 2 mukaan, paitsi 2(4)2 s mol. reunoissa (1 reunas + 1(3)1 s sileää). Kun työ on noin 13½(14½)15½ cm, päätä mol. reunoissa 20(21)22 s. Nyt on 20(22)24 s jäljellä takaosaa varten. Jatka kuvioneulettä mahdollisuuksien mukaan, muutoin neulo sileää. Uloin s mol. reunoissa neulotaan oikein = reunas. Tee kav mol. reunoissa ennen reunas. Toista kav noin 2(2)1½ cm:n välein vielä 3(3)4 krt. Kun takaosa on yhtä pitkä kuin päätetyt sivuosat, päätä kaikki s. Ompele takasaumat. Käytä reunas saumanvaraksi.

Alareuna: Poimi s myssyn reunasta puikolla 3. Neulo ainoikein noin 1½ cm (= 5 krs). Päätä neuloen ainoikein. Tee nyöri ja pujota ainoikein neulottuun reunaan.

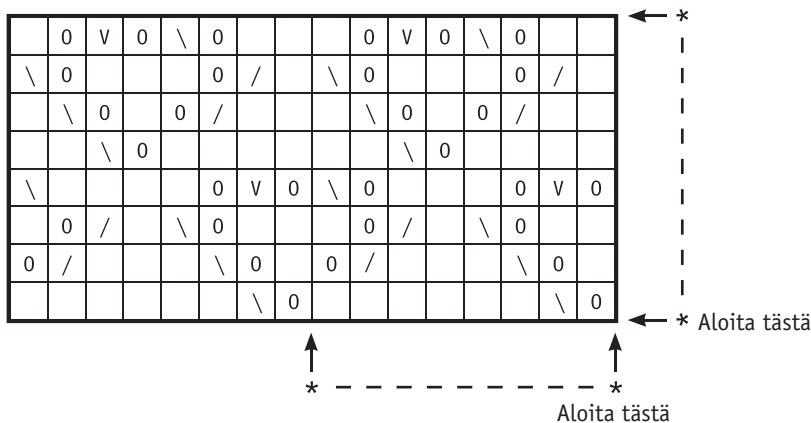
PIIRROS 1



MERKKIEN SELITYKSET

- = 0
- 0 = Langankierto
- \ = Nosta 1 s oikein, neulo 1 o, vedä nostettu s ylitse
- / = Neulo 2 o yhteen
- V = Nosta 2 s kuin neuloisit ne oikein, neulo 1 o, vedä nostetut s ylitse

PIIRROS 2



Pyöröneuleena: Piirroksessa on vain joka 2. krs. Joka toinen krs neulotaan oikein.

Edestakaisin: Ensimmäinen krs = oikealta. Krs nurjalta neulotaan nurin.

"Aloita tästä" nuolen kohdasta ja toista sitten *-*.

