



C

A



B



## NEULETIHEYS

## LANKAVAIHTOEHTO

## KOOT

## LEVEYS

## KOKOPITUUS

## LANGANMENEKKI (A,C)

## LANGANMENEKKI (B)

## PUIKOT

## PYÖRÖPUIKKO

## TARVIKKEET

## IDEOINTI

## DESIGN &amp; OHJE

## SUOMENNOS

## NAPITETTAVA PALMIKKO-PONCHO LAPSILLE, NUORISOLLE &amp; NAISILLE

Raggi (70 % villaa "SW", 30 % polyamidia. Kerässä = 100 g /150 m)

Reflex (61 % villaa "SW", 26 % polyamidia, 13 % heijastelankaa. Kerässä = 50 g / 64 m)

Noin 16 s ja 23 krs sileää puikoilla 6 = 10 x 10 cm.

Lankaryhmä 5 (HUOM! Langanmenekki & muoto saattavat vaihdella eri langoilla)

Lapset 4-8 v. (Nuoriso 10-14 v.) Naiset S-XL

Noin 53(71)80 cm

Noin 55(71)75 cm

**Väri 1:** Noin 450(550)650 g (väri C: 1500, valk. / A: 1549, harmaa)

**Väri 2:** Noin 100(125)150 g (väri C: 34101, valk. heijaste / A: 34102, harmaa heijaste)

Noin 550(550)700 g (väri 15142, sininen)

6 mm + apupuikko 6 mm

6 mm, 60 cm

6 nappia

Järbo Garn

Soolorado/Sanna Mård Castman **SÄHKÖPOSTI** patterns@jarbo.se

Irma Sinerkari

**TIETOJA LANGOISTA** Järbo Garn AB  
**SÄHKÖPOSTI** info@jarbo.se  
©COPYRIGHT Järbo Garn AB. Ohjeen  
kopiointi on  
julkaiseminen on kielletty ilman  
Järbo Garn AB:n lupaa.

**KUVAT** Lasse Åbom  
**VALOKUVAMALLIT** Karolin Nieminen,  
Ottilia Nieminen, Nellie Lindh

**EMME VASTAA MAHDOLLISISTA  
PAINOVIRHEISTÄ.  
VIIMEISIN VERSIO OSOITTEESSA  
www.jarbo.se**

## KOKOTAULUKKO

**Järbo Garnin kokotaulukko:** Ohjeissamme vaateen liikkumaväljyys vaihtelee vaateen mallin ja muotoilun mukaan. Jotta saisit oikean koon, suosittelemme että aluksi otat varalosi mitat. Sen jälkeen voit itse päättää, kuinka paljon liikkumaväljyyttä haluat. **HUOM!** Kokotaulukko on osoitteessa [www.jarbo.se](http://www.jarbo.se).

## VIHJEEKSI

- **Työn helpottamiseksi:** Lue ohje tarkoin läpi ennen kuin aloitat työn.
- **Merkitse tekstiin värillisellä kynällä se koko, jota neulot. Silloin on helpompi seurata ohjetekstiä.**
- **Neulo/virkkaa aina koetilkku:** Suosittelemme, että neulot/virkkaat noin 12 x 12 cm kokoisen tilkun, jotta näet täsmääkö neule/virkkaustiheys. Jos tiheys ei täsmää, valitse puikot tai virkkuukoukku sen mukaan, että tiheys täsmää.
- **Piirros:** Piirrosta on helpompi seurata, kun asetat viivoittimen tai paperin neulottavan rivin alle.

## LYHENTEET

s=silmukka/silmukat, o=oikein, n=nurin, reunas=reunasilmukka, takakpl=takakappale, etukpl=etukappale, sileä=sileäneule, krs=kerros

## OHJEET

**Reunasilmukka (reunas):** Uloin s mol. reunoissa neulotaan oikein joka krs:lla.

**Kuvio:** piirrosten 1 ja 2 mukaan

## TAKAKAPPALE

Luo 84(116)132 s puikoilla 6 näin:

**(C) Lapset:** 8 s värillä 2, 68 s värillä 1, 8 s värillä 2

**(B) Nuoriso:** 116 s

**(A) Naiset:** 11 s värillä 2, 110 s värillä 1, 11 s värillä 2

Neulo näin: 8(11)11 s kuvioneuleta piirroksen 1 mukaan, 68(94)110 s joustinneuleta 2 o 2 n, 8(11)11 s kuvioneuleta piirroksen 1 mukaan. Neulo 6(8)8 cm ja säädä viim. krs:lla nurjalta 1 s joustinneuleen lopussa = 85(115)133 s puikolla. Seur. krs:lla oikealta neulo näin: 8(11)11 s kuvioneuleta kuten aiemmin, sileää 69(93)111 s, 8(11)11 s kuvioneuleta kuten aiemmin. Neulo näin työ loppuun. Kun työ on noin 53(69)73 cm, päättää pääntietä varten keskimmäiset 19(25)27 s ja neulo olat erikseen. Päättää vielä 2(3)3 s pääntietä varten. Päättää olan silmukat.

## ETUKAPPALE

Luo ja neulo kuten takakpl.

HUOM! Joustinneuleen jälkeen neulo palmikkoa piirroksen 2 mukaan sileäneuleen keskimmäisillä 21 s:lla. Silmukoita lisättäessä palmikkoa on yli 27 s, ja kun niitä kavennetaan, lopussa on jälleen 21 s. Kun työ on noin 49(63)67 cm, päättää pääntietä varten keskimmäiset 11(15)17 s ja neulo olat erikseen. Päättää vielä joka 2. krs:lla 2-2-1-1(3-2-1-1-1)3-2-1-1-1) s pääntietä varten. Päättää olan silmukat samalla korkeudella kuin takakpl.

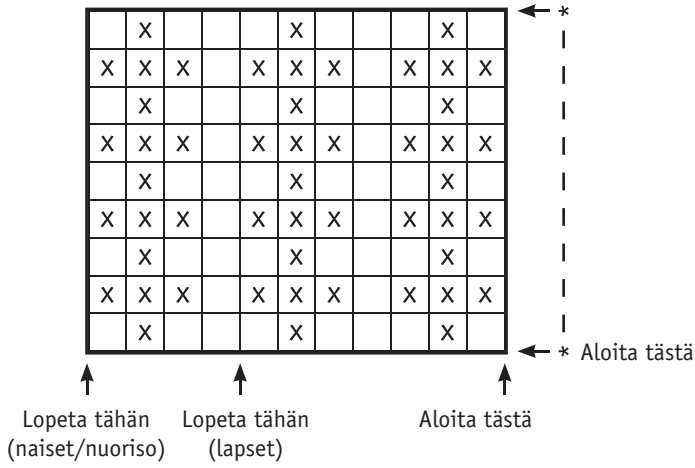
## VIIMEISTELY

Levitä osat oikeisiin mittoihinsa kosteiden pyyhkeiden väliin ja anna kuivua. Ompele olkasaumat.

**Pääntie:** Poimi oikealta pyöröpuikolla 6 noin 60(68)72m pääntiestä ja neulo joustinneuleta 1 o 3 n pyöröneuleena noin 15(20)20 cm. Päättää neuloen joustinneuleta.

Kiinnitä napit takakappaleen reunaan sisäpuolelle etukpl napinläpiä vastaavasti.

## PIIRROS 1



### MERKKIEN SELITYKSET 1

- = N oikealla ja o nurjalla
- = 0 oikealla ja n nurjalla

### PIIRROS 1

Piirroksessa on kaikki krs.  
"Aloita tästä" nuolen kohdasta ja  
"Lopeta tähän" nuolen kohtaan.  
Kerrokset: "Aloita tästä" nuolen  
kohdasta ja toista sitten \*-\*.

### MERKKIEN SELITYKSET 2

- = 0 oikealla ja n nurjalla
- = N oikealla ja o nurjalla
- / = 2 o yhteen
- \ = 2 s takareunoista o yhteen
- Z = Nosta 2 s kuin neuloisit ne oikein, neulo 1 o, vedä 2 nostettua s neulotun s:n ylitse
- V = Neulo 3 s samaan s:aan näin: Tee 1 langankierto, neulo 1 o, tee 1 langankierto.

= S ei ole, ruudut ovat piirroksen täytettä.

= S poistuu tai sitä ei ole

= Siirrä 3 s apupuikolle työn eteen, neulo 1 n, neulo apupuikon s oikein

= Siirrä 1 n apupuikolle työn taakse, neulo 3 o, neulo apupuikon s

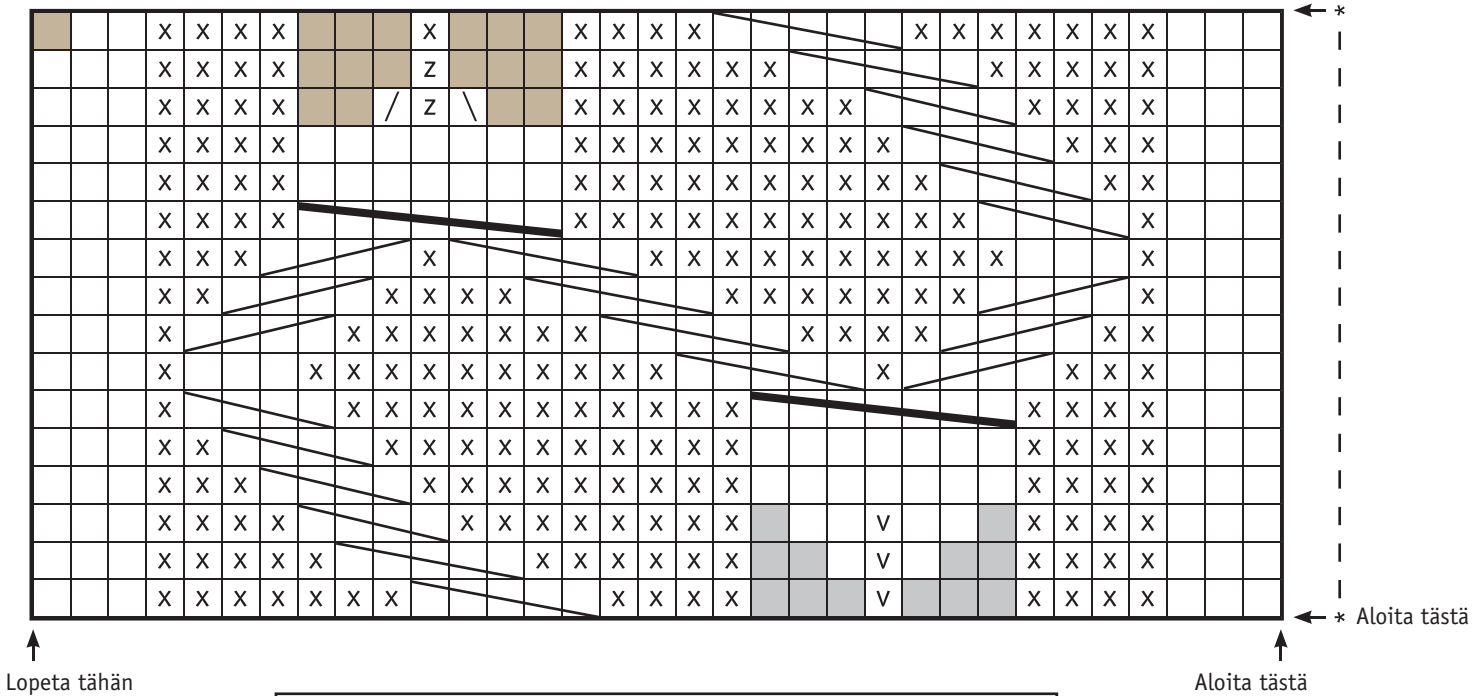
= Siirrä 3 s apupuikolle työn eteen, neulo 2 n, neulo apupuikon s oikein

= 7 s:n palmikko:

Kerros 11: siirrä 4 s apupuikolle työn eteen, neulo 3 o, neulo apupuikon s näin: neulo 1 n, 3 o.

Kerros 21: siirrä 4 s apupuikolle työn eteen, neulo 3 o, neulo apupuikon s oikein

## PIIRROS 2



### PIIRROS 2

Piirroksessa on krs vain oikealta. Nurjalla neulotaan o oikein ja n nurin.  
"Aloita tästä" nuolen kohdasta ja "Lopeta tähän" nuolen kohtaan.  
Kerrokset: "Aloita tästä" nuolen kohdasta. Toista sitten \*-\*.

