

Järbo
GARN®

92108
LÉTTLOPI
MAYA



92108**LANGAT (A)****LANGAT (B)****NEULETIHEYS****LANKAVAIHTOEHTO (A)****LANKAVAIHTOEHTO (B)****KOOT-NAISET****KOOT-EU****PITUUS****HIHANPITUUS****YMPÄRYS****LANGANMENEKKI****SUKKAPUIKOT****PYÖRÖPUIKOT****DESIGN & OHJE****SUOMENNOS****KAARROKENEULE**

Léttlopi (100 % villaa. Kerässä noin 50 g = 100 m)

Maya (100% villaa. Kerässä noin 50 g = 125 m)

Noin 18 s x 26 krs puikoilla 4.5-5 = 10 x 10 cm

Lankaryhmä 5 (HUOM! Langanmenekki & muoto saattavat vaihdella eri langoilla)

Lankaryhmä 4 (HUOM! Langanmenekki & muoto saattavat vaihdella eri langoilla)

XS(S)M(L)XL(2XL)

32-34(36-38)40-42(44-46)48-50(52-54)

Noin 38 (40) 42 (44) 46 (48) cm

Noin 46 (47) 48 (49) 50 (51) cm

Noin 89 (98) 107 (116) 127 (133) cm

P-väri: Noin 350 (400) 450 (500) 550 (600) g (väri 17505, printti, Maya)**K-väri:** Noin 100 (100) 150 (150) 200 (200) g (väri 11404, turkoosi, Léttlopi)

4,5 ja 5 mm

4,5 mm, 40 cm. 4,5 ja 5 mm, 60 cm

Katarina Segerbrand **SÄHKÖPOSTI** patterns@jarbo.se

Irma Sinerkari

TIETOJA LANGOISTA Järbo Garn AB
SÄHKÖPOSTI info@jarbo.se
 ©COPYRIGHT Järbo Garn AB. Ohjeen kopioiminen ja
 julkaiseminen on kielletty ilman Järbo Garn AB:n lupaa.

KUVAT Lasse Åbom
VALOKUVAMALLI Ida Göransson
KAMPAUS & MAKE UP Signe Rolfhamre
KIITOKSET Furuviksparken

EMME VASTAA MAHDOLLISISTA PAINOVIRHEISTÄ.
VIIMEISIN VERSIO OSOITTEESSA www.jarbo.se

KOKOTAULUKKO

Järbo Garnin kokotaulukko: Ohjeissamme vaatteen liikkumaväljyys vaihtelee vaatteen mallin ja muotoilun mukaan. Jotta saisit oikean koon, suosittelemme että aluksi otat varalosi mitat. Sen jälkeen voit itse päättää, kuinka paljon liikkumaväljyyttä haluat. **HUOM!** Kokotaulukko on osoitteessa www.jarbo.se.

VIHJEEKSI

- **Työn helpottamiseksi:** Lue ohje tarkoin läpi ennen kuin aloitat työn.
- **Merkitse tekstiin värillisellä kynällä se koko, jota neulot. Silloin on helpompi seurata ohjetekstiä.**
- **Neulo/virkkaa aina koetilkku:** Suosittelemme, että neulot/virkkaat noin 12 x 12 cm kokoisen tilkun, jotta näet täsmääkö neule/virkkaustiheys. Jos tiheys ei täsmää, valitse puikot tai virkkuukoukku sen mukaan, että tiheys täsmää.
- **Piirros:** Piirrosta on helpompi seurata, kun asetat viivoittimen tai paperin neulottavan rivin alle.

LYHENTEET

s = silmukka, krs = kerros, o = oikein, n = nurin, P-väri = pohjaväri, K-väri = kuvioväri

OHJEET**Kirjoneule:** piirroksen mukaan**VIHJE**

Koska lanka on monivärinen, hihoja neuloessani aloitin kerän suurin piirtein samasta väristä, jotta hihoista tulisi mahdollisimman samannäköiset. Kun neuloin kaarroketta, yritin aloittaa kerän vihreän värin kohdasta, jotta turkoosi tulisi paremmin esiin.

HELMA

Luo pyöröpuikolla 4,5 ja P-värillä 160 (176) 192 (208) 228 (240) s ja neulo joustinneuletta 1 o, 1 n 5 cm. Vaihda pyöröpuikko 5 ja neulo pyöröneuleena sileää = joka krs oikein. Aseta merkki kumpaankin sivuun. (Taka- ja etukpl = 80 (88) 96 (104) 114 (120) s). Kun on neulottu 2 krs, neulo raita piirroksen mukaan, kun raita on neulottu, jatka P-värillä. Kun työ on 38 (40) 42 (44) 46 (48) cm, päättä sivuissa 6 s merkin mol. puolin kädentietä varten (= 12 s mol. sivuissa). Jätä työ odottamaan.

HIHAT

Luo 40 (42) 44 (46) 48 (48) s sukkapuikoilla 4,5 ja jaa s 4 puikolle ja neulo pyöröneuleena joustinneuletta 1 o, 1 n 5 cm. Vaihda sukkapuikot 5 ja neulo pyöröneuleena sileää = joka krs oikein. Aseta merkki krs:n alkuun (merkin mol. puolin lisätään). Lisää ens. krs:lla tasavälein, jotta silmukkamäärä on: 40 (44) 44 (48) 48 (52) s. Kun 2 krs on neulottu, neulo raita piirroksen mukaan, kun raita on neulottu, jatka P-värillä. Kun työ on 7,5 cm, lisää 1 s merkin mol. puolin ed. krs:n silmukkaan, s neulotaan o, lisää vielä 1 s ed. krs:n silmukkaan, s neulotaan o (= 2 s lisätty). Toista lisäys noin 3,5 (3,5) 4 (4) 4 (4) cm:n välein, kunnes on 60 (64) 68 (72) 76 (80) s. Kun työ on 46 (47) 48 (49) 50 (51) cm, päättä 6 s merkin mol. puolin kädentietä varten = 12 s. Jätä työ odottamaan ja neulo toinen hiha samoin.

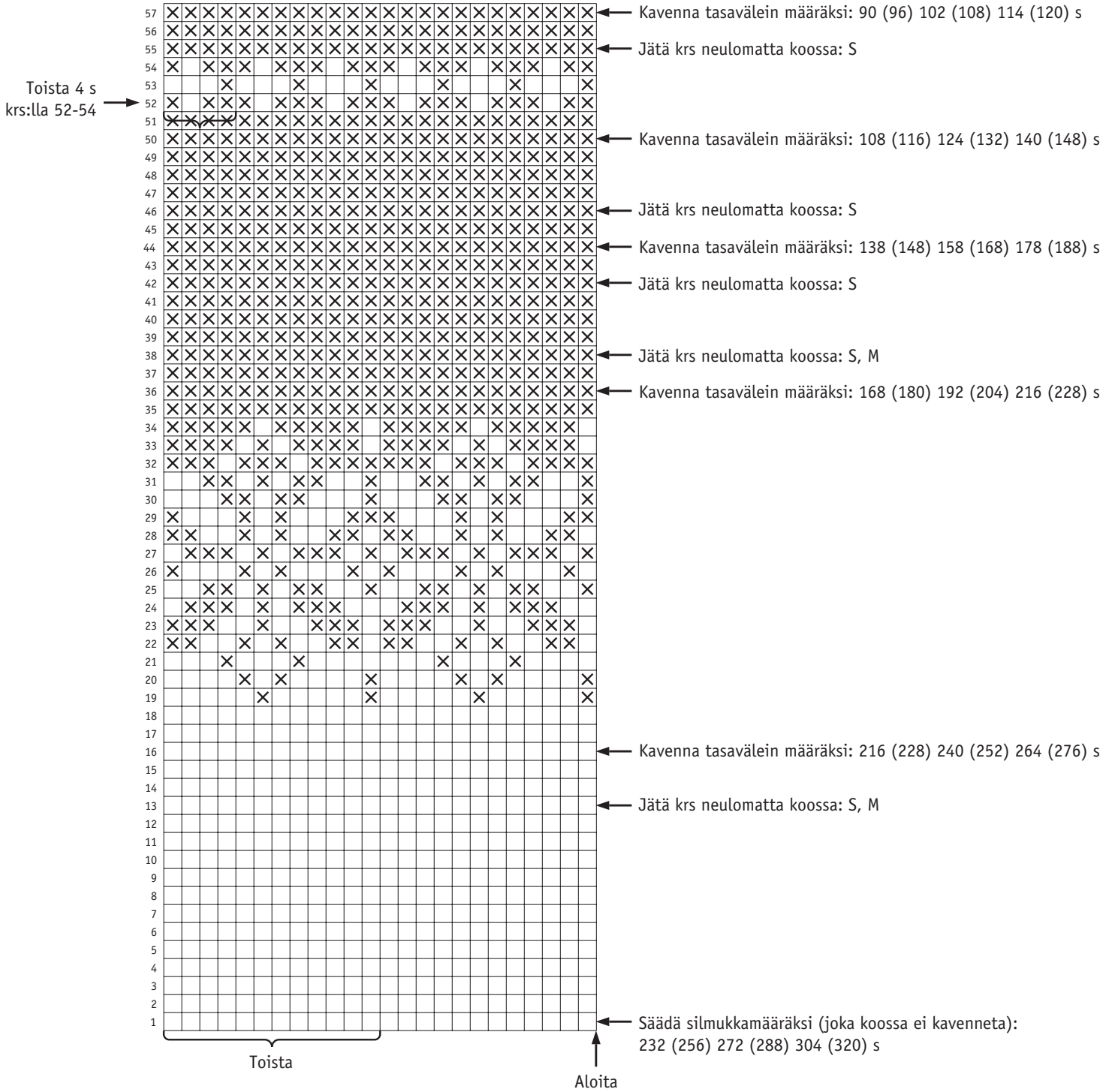
KAARROKE

Pyöröpuikolla 5 neulotaan osat yhteen, hiha: 48 (52) 56 (60) 64 (68) s, takakappale: 68 (76) 84 (92) 102 (108) s, toinen hiha: 48 (52) 56 (60) 64 (68) s, etukappale: 68 (76) 84 (92) 102 (108) s = yhteensä 232 (256) 280 (304) 332 (352) s. Nyt neulotaan kirjoneuletta piirroksen mukaan. Vaihda pyöröpuikko 40 cm tarvittaessa. Kun piirros on neulottu, vaihda pyöröpuikko 4,5 mm ja K-väri ja neulo joustinneuletta 1 o, 1 n 4 cm. Päättä neuloen joustinneuletta.

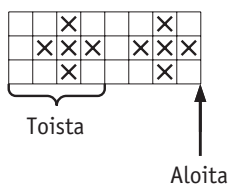
VIIMEISTELY

Ompele eri osien päätetyt kohdat yhteen.

PIIRROS – Kaarroke



PIIRROS – Raita



MERKKIEN SELITYKSET

- = P-väri
- = K-väri

