



92084

LANGAT
NEULETIHEYS
LANKAVAIHTOEHTO
KOOT
PITUUS
YMPÄRYS
LANGANMENEKKI (A)

LANGANMENEKKI (B)

LANGANMENEKKI (C)

SUKKAPUIKOT
PYÖRÖPUIKKO
DESIGN & OHJE
SUOMENNOS

KIRJONEULEMYSSYT

Raggi (70 % villaa 'sw', 30 % polyamidia. Kerässä noin 100 g = 150 m)

Noin 19 s x 24 krs kirjoneuletta puikoilla 4 = 10 x 10 cm

Lankaryhmä 5 (**HUOM!** Langanmenekki & muoto saattavat vaihdella eri langoilla)

Noin 50-56 (58-64) (päänypäryys)

Noin 24 (24) cm (venyttämättä)

Noin 47 (53) cm (venyttämättä)

Väri 1: Noin 75 (100) g (väri 1500, luonnonvalk. / 1549, vaaleanharmaa)

Väri 2: Noin 25 (50) g (väri 15126, punainen / 15123, petroli)

Väri 1: Noin 50 (75) g (väri 1549, vaaleanharmaa)

Väri 2: Noin 25 (25) g (väri 1500, luonnonvalk.)

Väri 3: Noin 25 (25) g (väri 15119, keskiharmaa)

Väri 4: Noin 25 (25) g (väri 15120, vaalea liila)

Väri 1: Noin 50 (75) g (väri 15142, sininen)

Väri 2: Noin 25 (25) g (väri 1500, luonnonvalk.)

Väri 3: Noin 25 (25) g (väri 1549, vaaleanharmaa)

Väri 4: Noin 25 (50) g (väri 15126, punainen)

4,5 mm

4 mm, 40 cm

Järbo Garn **SÄHKÖPOSTI** patterns@jarbo.se

Irma Sinerkari

TIETOJA LANGOISTA Järbo Garn AB
SÄHKÖPOSTI info@jarbo.se
 ©COPYRIGHT Järbo Garn AB. Ohjeen kopioiminen ja
 julkaiseminen on kielletty ilman Järbo Garn AB:n lupaa.

KUVAT Lasse Åbom
VALOKUVAMALLIT Trine Wahlberg, Signe Rolfhamre,
 Patrik Eriksson
KAMPAUS & MAKE UP Signe Rolfhamre
KIIITOKSET Älvkarleby Turist & konferenshotell
Pusero (A): 92104 & 92105
Pusero (B): 92109 **Pusero (C):** 92067 & 92069

EMME VASTAA MAHDOLLISISTA PAINOVIRHEISTÄ.
VIIMEISIN VERSIO OSOITTEESSA www.jarbo.se

VIHJEEKSI

- **Työn helpottamiseksi:** Lue ohje tarkoin läpi ennen kuin aloitat työn.
- **Merkitse tekstiin värillisellä kynällä se koko, jota neulot. Silloin on helpompi seurata ohjetekstiä.**
- **Neulo/virkkaa aina koetilkku:** Suosittelemme, että neulot/virkkaat noin 12 x 12 cm kokoisen tilkun, jotta näet täsmääkö neule/virkkaustiheys. Jos tiheys ei täsmää, valitse puikot tai virkkuukoukku sen mukaan, että tiheys täsmää.
- **Piirros:** Piirrosta on helpompi seurata, kun asetat viivoittimen tai paperin neulottavan rivin alle.

LYHENTEET

s=silmukka, o=oikein, kav=kavennus, krs=kerros/kerrokset

OHJEET

Sileäneule pyöröneuleena: Kaikki krs oikein.

MYSSY (A)

Luo 84 (96) s pyöröpuikolla 4. Neulo joustinneuletta, 1 o 1 n pyöröneuleena 10 krs. Jatka neuloen sileää kirjoneuletta piirroksen A mukaan. Kun koko piirros on neulottu, työ on noin 18 cm. Vaihda sukkapuikot 4.5 ja aloita kaventaminen.

Krs 1: Neulo *12 (14) o, 2 o yhteen*. Toista *-* krs loppuun = 78 (90) s jäljellä krs:lla.

Krs 2: Neulo kaventamatta.

Krs 3: Pienempi koko: Neulo kaventamatta. **Suurempi koko:** Neulo *13 o, 2 o yhteen*. Toista *-* krs loppuun = 84 s.

Krs 4: Neulo *11 (12) o, 2 o yhteen*. Toista *-* krs loppuun = 72 (78) s.

Krs 5: Neulo kaventamatta.

Krs 6: Pienempi koko: Neulo kaventamatta. **Suurempi koko:** Neulo *11 o, 2 o yhteen*. Toista *-* krs loppuun = 72 s.

HUOM! Krs 7 ja siitä eteenpäin neulotaan molemmat koot samalla tavoin.

Krs 7: Neulo *10 o, 2 o yhteen*. Toista *-* krs loppuun = 66 s.

Krs 8: Neulo kaventamatta.

Krs 9: Neulo *9 o, 2 o yhteen*. Toista *-* krs loppuun = 60 s.

Krs 10: Neulo kaventamatta.

Krs 11: Neulo *8 o, 2 o yhteen*. Toista *-* krs loppuun = 54 s.

Krs 12: Neulo *7 o, 2 o yhteen*. Toista *-* krs loppuun = 48 s.

Krs 13: Neulo *6 o, 2 o yhteen*. Toista *-* krs loppuun = 42 s.

Krs 14: Neulo *5 o, 2 o yhteen*. Toista *-* krs loppuun = 36 s.

Krs 15: Neulo *4 o, 2 o yhteen*. Toista *-* krs loppuun = 30 s.

Krs 16: Neulo *2 o, 3 o yhteen*. Toista *-* krs loppuun = 18 s.

Krs 17: Neulo 3 o yhteen krs loppuun = 6 s.

Katkaise lanka ja pujota loppujen s:iden läpi. Päättele kaikki langanpäät.

MYSSY (B)

Luo 84 (96) s pyöröpuikolla 4. Neulo joustinneuletta, 1 o, 1 n, pyöröneuleena 10 krs. Jatka neuloen sileää kirjoneuletta piirroksen B mukaan. HUOM! Piirroksen 19. krs = nurja krs. Kun koko piirros on neulottu, työ on noin 17 cm. Vaihda sukkapuikot 4.5 ja aloita kaventaminen.

Krs 1: Neulo *12 (14) o, 2 o yhteen*. Toista *-* krs loppuun = 78 (90) s jäljellä krs:lla.

Krs 2: Neulo kaventamatta.

Krs 3: Pienempi koko: Neulo kaventamatta. **Suurempi koko:** Neulo *13 o, 2 o yhteen*. Toista *-* krs loppuun = 84 s.

Krs 4: Neulo *11 o, 2 o yhteen*. Toista *-* krs loppuun = 72 s.

Krs 5: Neulo kaventamatta.

Krs 6: Pienempi koko: Neulo kaventamatta. **Suurempi koko:** Neulo *11 o, 2 o yhteen*. Toista *-* krs loppuun = 72 s.

HUOM! Krs 7 ja siitä eteenpäin neulotaan molemmat koot samalla tavoin.

Krs 7: Neulo *10 o, 2 o yhteen*. Toista *-* krs loppuun = 66 s.

Krs 8: Neulo kaventamatta.

Krs 9: Neulo *9 o, 2 o yhteen*. Toista *-* krs loppuun = 60 s.

Krs 10: Neulo kaventamatta.

Krs 11: Neulo *8 o, 2 o yhteen*. Toista *-* krs loppuun = 54 s.

Krs 12: Neulo *7 o, 2 o yhteen*. Toista *-* krs loppuun = 48 s.

Krs 13: Neulo *6 o, 2 o yhteen*. Toista *-* krs loppuun = 42 s.

Krs 14: Neulo *5 o, 2 o yhteen*. Toista *-* krs loppuun = 36 s.

Krs 15: Neulo *4 o, 2 o yhteen*. Toista *-* krs loppuun = 30 s.

Krs 16: Neulo *2 o, 3 o yhteen*. Toista *-* krs loppuun = 18 s.

Krs 17: Neulo 3 o yhteen krs loppuun = 6 s.

Katkaise lanka ja pujota loppujen s:iden läpi. Päättele kaikki langanpäät.

MYSSY (C)

Luo 84 (98) s pyöröpuikolla 4. Neulo joustinneuletta, 1 o, 1 n, pyöröneuleena 10 krs. Jatka neuloen sileää kirjoneuletta piirroksen C mukaan. HUOM! Muista kaventaa piirroksen 34. ja 37. krs:lla. Vaihda sukkapuikot 4.5 ja tee kavennukset.

Krs 1 (= piirroksen 34. krs): Neulo *12 o, 2 o yhteen*. Toista *-* krs loppuun = 78 (91) s.

Krs 2 ja 3 (= piirroksen 35. ja 36. krs): Neulo kaventamatta.

Krs 4 (= piirroksen 37. krs): Neulo *11 o, 2 o yhteen*. Toista *-* krs loppuun = 72 (84) s.

Krs 5 ja 6: Neulo kaventamatta.

Krs 7: Neulo *10 o, 2 o yhteen*. Toista *-* krs loppuun = 66 (77) s.

Krs 8: Neulo kaventamatta.

Krs 9: Neulo *9 o, 2 o yhteen*. Toista *-* krs loppuun = 60 (70) s.

Krs 10: Neulo kaventamatta.

Krs 11: Neulo *8 o, 2 o yhteen*. Toista *-* krs loppuun = 54 (63) s.

Krs 12: Neulo *7 o, 2 o yhteen*. Toista *-* krs loppuun = 48 (56) s.

Krs 13: Neulo *6 o, 2 o yhteen*. Toista *-* krs loppuun = 42 (49) s.

Krs 14: Neulo *5 o, 2 o yhteen*. Toista *-* krs loppuun = 36 (42) s.

Krs 15: Neulo *4 o, 2 o yhteen*. Toista *-* krs loppuun = 30 (35) s.

Krs 16: Neulo *2 o, 3 o yhteen*. Toista *-* krs loppuun = 18 (21) s.

Krs 17: Neulo 3 o yhteen krs loppuun = 6 (7) s.

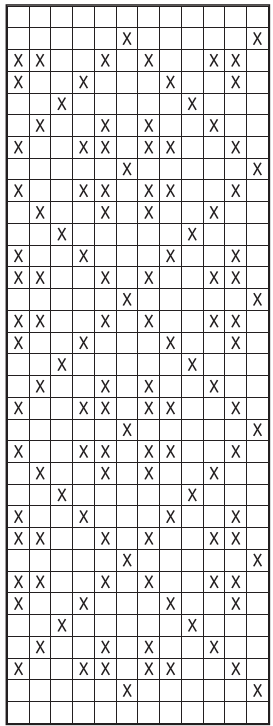
Katkaise lanka ja pujota loppujen s:iden läpi. Päättele kaikki langanpäät.

MERKKIEN SELITYKSET A

□ = väri 1

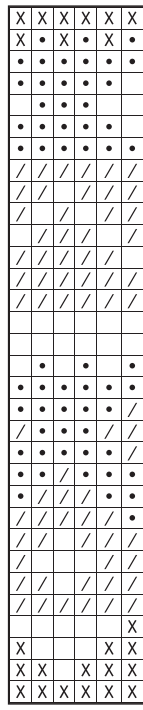
X = väri 2

PIIRROS A



Toista *-* Aloita tästä

PIIRROS B



Krs 19
neulotaan
nurin

Aloita tästä

Toista *-* Aloita tästä

MERKKIEN SELITYKSET B

□ = väri 2

X = väri 1

• = väri 4

/ = väri 3

MERKKIEN SELITYKSET C

□ = väri 1

X = väri 3

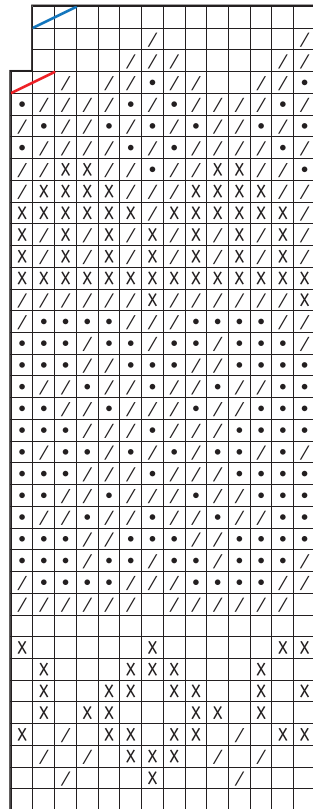
• = väri 2

/ = väri 4

= 2 o yhteen (väri 1)

= 2 o yhteen (väri 4)

PIIRROS C



37 = kavennusten 4. krs
36 = kavennusten 3. krs
35 = kavennusten 2. krs
34 = kavennusten 1. krs

Aloita tästä

Toista *-* Aloita tästä

