

**Järbo**  
GARN®

92081  
LLAMA SILK





## MONTERING

Spenn ut plaggdelene etter angitte mål mellom fuktige håndklær og la alt tørke. Sy skuldersømmene (eller strikk usynlig avfelling, se forklaring).

**Halskant:** Med rundp 3 mm og fg 1 plukker du opp rundt halsen fra retten 153(153)157(157)161(161) m (m fra tråden medregnet). Strikk 1,5 cm vr.bord (siste p fra vrangen), 1 vr, 1 r, innenfor kantm i hver side, avslutt med 1 vr før siste kantm. Fell av i vr.bordstrikk.

**Venstre forkant:** Plukk opp m langs forkanten fra retten med p 3 og fg 1 slik: 1 m i hver p, men hopp over ca. hver 7. p. Strikk ca. 2,5 cm vr.bord (siste p fra vrangen), 1 vr, 1 r, innenfor 1 kantm i hver side. Fell av i vr.bordstrikk. Sett merker for plassering av 9 knapper midt langs kanten. Det øverste midt foran 1. fellingens til halsen, det nederste ca. 1 cm fra nederkanten og de øvrige jevnt fordelt.

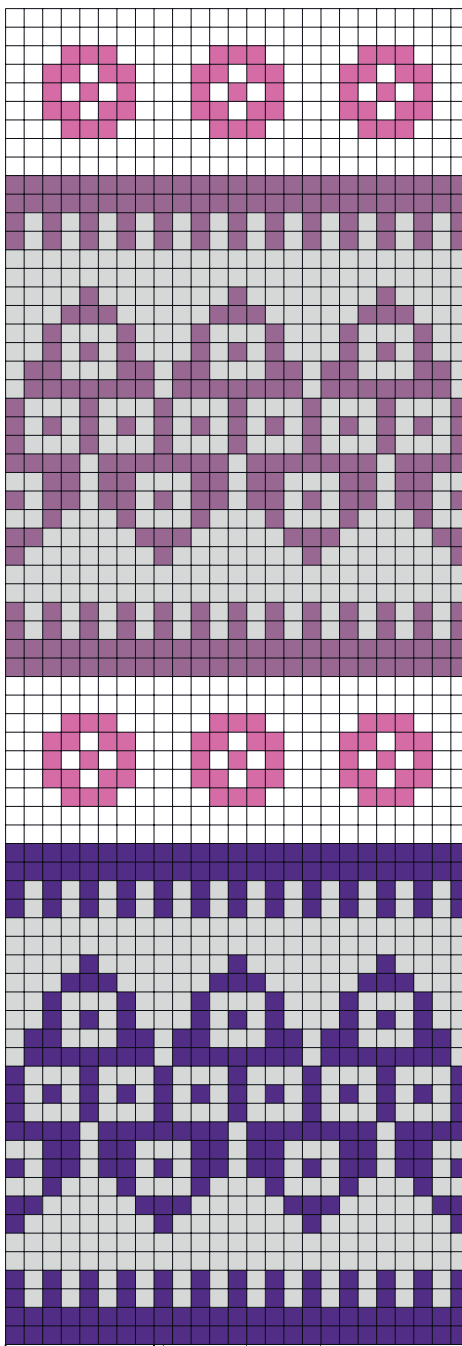
**Høyre forkant:** strikkes som venstre, men speilvendt. Midt på kanten felles til 9 knapphull så de stemmer med merkene på venstre forkant.

**Knapphull:** Strikk 2 m r sm, 1 kast.

Sy i ermene så midten oppå ermet kommer mot skuldersømmen. Sy side- og ermesømmene i ett med kantm til sømrom. Sy i knapper.

## DIAGRAM

71



## TEGNFORKLARING

- = fg.1
- = fg.2
- = fg.3
- = fg.4
- = fg.5

Gjenta p 1-71  
til arb tar slutt

1

↑ gjenta

↑ slutt her bak- og forstk

↑ midtm erme

↑ XS M L XL

↑ S XXL

↑ begynn her bak- og forstk venstre forstk

↑ begynn her høyre forstk

