

*Järbo*  
GARN®

92050  
RAGGI



**JULETØFLER "VINTERLAND"**

Raggi (70 % Ull "superwash", 30 % Polyamid. Ca. 100 g = 150 m)  
Ca. 18 m x 23 p glattstr på p 4.5 mm = 10 x 10 cm  
Garngruppe 5 (**OBS!** Garnforbruk & fasong kan variere ved bytte av garn)  
35-37 (38-39) 40-42  
Ca. 22 (24) 26 cm  
**Fg 1:** Ca. 100 g (fg 1550, mørk grå)  
**Fg 2:** Ca. 100 g (fg 1500, naturhvit)  
4.5 mm (strømpepinner, eller rundpinne 80 cm til magic loop)  
Maja Karlsson **E-POST** patterns@jarbo.se  
Karen Marie Vinje

**GARNOPPLYSNING** Järbo Garn AB **E-POST** info@jarbo.se  
©COPYRIGHT Järbo Garn AB. Kopiering og publisering av materiale og tekster er ikke tillatt uten etter avtale med Järbo Garn AB.  
**FOTO** Maja Karlsson  
**MED FORBEHOLD OM EVENTUELLE TRYKKFEIL.**  
**SE SISTE VERSJONEN AV DENNE OPPSKRIFTEN PÅ [www.jarbo.se](http://www.jarbo.se).**  
**OVERSETTER HAR IKKE ANSVAR FOR KONTROLL AV OPPSKRIFTEN.**

**TIPS & RÅD**

- **For å unngå spørsmål:** Les nøye gjennom oppskriften før du begynner på arbeidet.
- **Markér med en farget penn den størrelsen du strikker/hekler, så blir det lettere å følge oppskriften.**
- **Strikk/hekle alltid en prøvelapp:** Vi anbefaler at du strikker/hekler en prøvelapp som er ca. 12 x 12 cm for å se at du holder den angitte strikke-/heklefastheten. Stemmer ikke strikke-/heklefastheten, prøv med tynnere eller tykkere pinner/heklenål.
- **Diagram:** Det blir lettere å følge med i diagrammet om du legger en linjal eller et ark langs den ruteraden du strikker/hekler.

**FORKORTELSER**

arb=arbeid(et), fg=farge, ggr=ganger, glattstr=glattstrikk, m=maske, mb=maskebue, omg=omgang, p=pinne, r=rett, rillestr=rillestrikk, sm=sammen, vr=vrang

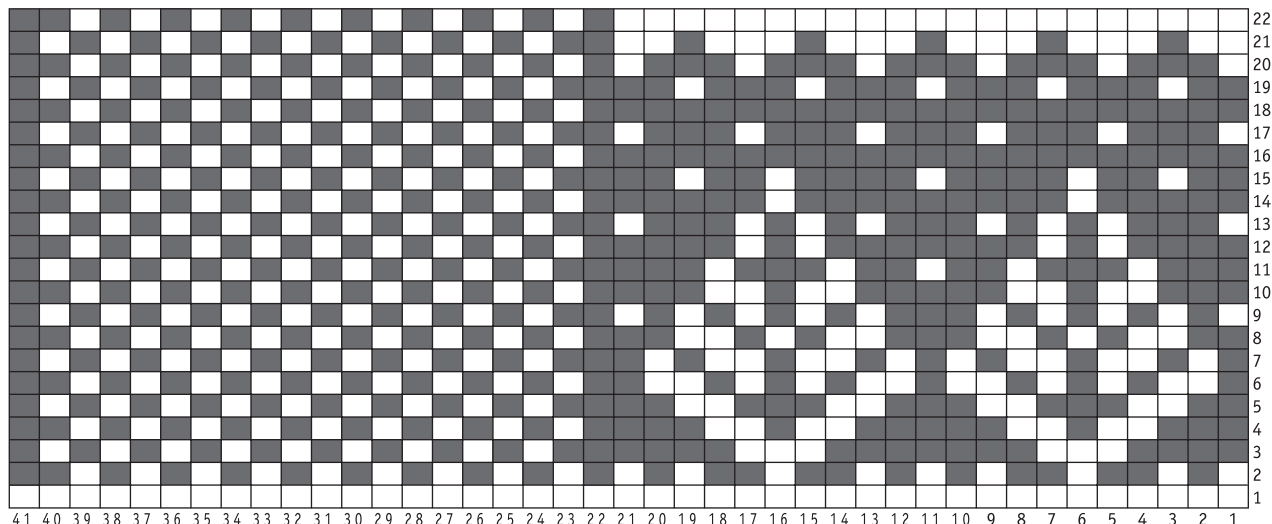
**FORKLARINGER**

Tøflene strikkes fra tåen og begynner med usynlig opplegg, noe som kan gjøres på flere måter, f.eks. slik:  
**Oppleggsalternativ 1:** Legg opp 11 m på doble p. Ta ut den ene p, vri arb så du har oppleggs-kanten opp og strikk 9 m i den fremre av de to trådene som går mellom m = 20 m. Fordel m på fire p: 6 m på 1. p, 5 m på 2. p, 5 m på 3. p, 4 m på 4. p.  
**Oppleggsalternativ 2:** Legg opp 20 m (= 10 m på hver p), med "Judy's magical cast on" eller med "Tyrkisk opplegg", se vår instruksjonsfilm på Youtube.com (søk på Järbo Garn).  
**Økninger:** Gjøres med kast som på neste omg strikkes vridd (= gjennom bakre mb).  
**Øk 1mu (øk 1 m i m under):** Løft opp m under neste m på venstre p og strikk den r, strikk så m etter.  
**Rillestrikk frem og tilbake:** Strikk r på alle p.

**TØFLER**

Med fg 1 og p 4.5 mm: Legg opp 20 m med en av oppleggsmetodene over.  
**1. omg:** 1 r, 1 kast (= økning), 9 r, 1 kast, 1 r, 1 kast, 9 r, 1 kast = 24 m.  
**2., 4., 6., 8., 10. omg:** \*1 r, 1 r i bakre mb (= kast), strikk r til neste kast, 1 r i bakre mb\*, gjenta \*-\* ytterl 1 gang.  
**3. omg:** 1 r, 1 kast, 11 r, 1 kast, 1 r, 1 kast, 11 r, 1 kast = 28 m.  
**5. omg:** 1 r, 1 kast, 13 r, 1 kast, 1 r, 1 kast, 13 r, 1 kast = 32 m.  
**7. omg:** 1 r, 1 kast, 15 r, 1 kast, 1 r, 1 kast, 15 r, 1 kast = 36 m.  
**9. omg:** 1 r, 1 kast, 17 r, 1 kast, 1 r, 1 kast, 17 r, 1 kast = 40 m.  
**11. omg:** 10 r, øk 1mu, strikk deretter r ut omg = 41 m  
Strikk deretter 22 omg mønster ifølge diagrammet.  
**Neste omg:** Med fg 1: 10 r, 2 r sm, strikk deretter r ut omg = 40 m  
Strikk 2 omg r.  
**Hælkappe:**  
**1. omg:** r ut omg.  
**2. omg:** vr ut omg.  
Gjenta 1. og 2. omg ytterl 2 ggr. Klipp av garnet.  
Sett en markør midt på oversiden, dvs. 10 m inn på omg.  
Start nå herfra og strikk videre frem og tilbake i rillestrikk over alle m til arb måler totalt 22 (24) 26 cm.  
Klipp av garnet. Sy sammen tøflene i bakkanten fra vrangen. Fest løse tråder.

**DIAGRAM**



**TEGNFORKLARING**

□ = fg 1  
■ = fg 2

