

*Järbo*  
GARN®

92050  
RAGGI



## 92050

LANGAT  
NEULETIHEYS  
LANKAVAIHTOEHTO  
KOOT  
PITUUS  
LANGANMENEKKI

PUIKOT  
DESIGN & OHJE  
SUOMENNOS

## JOULUTOSSUT "TALVIMAA"

Raggi (70 % villaa "superwash", 30 % polyamidia. Noin 100 g = 150 m)

Noin 18 s x 23 krs sileää puikoilla 4,5 mm = 10 x 10 cm

Lankaryhmä 5 (HUOM! Langanmenekki & muoto saattavat vaihdella eri langoilla)

35-37 (38-39) 40-42

Noin 22 (24) 26 cm

**Väri 1:** Noin 100 g (väri 1550, tummanharmaa)

**Väri 2:** Noin 100 g (väri 1500, luonnonvalkoinen)

4,5 mm (sukkakuikot tai pyöröpuikko 80 cm, magic loop -tekniikkaa varten)

Maja Karlsson **SÄHKÖPOSTI** patterns@jarbo.se

Irma Sinerkari

TIETOJA LANGOISTA Järbo Garn AB

SÄHKÖPOSTI info@jarbo.se

©COPYRIGHT Järbo Garn AB. Ohjeen kopioiminen ja julkaiseminen on kielletty ilman Järbo Garn AB:n lupaa.

KUVAT Maja Karlsson

EMME VASTAA MAHDOLLISISTA PAINOVIRHEISTÄ.  
VIIMEISIN VERSIO OSOITTEESSA [www.jarbo.se](http://www.jarbo.se)

## VIHJEEKSI

- **Työn helpottamiseksi:** Lue ohje tarkoin läpi ennen kuin aloitat työn.
- **Merkitse tekstiin värillisellä kynällä se koko, jota neulot. Silloin on helpompi seurata ohjetekstiä.**
- **Neulo/virkkaa aina koetilkku:** Suosittelemme, että neulot/virkkaat noin 12 x 12 cm kokoisen tilkun, jotta näet täsmääkö neule/virkkaustiheys. Jos tiheys ei täsmää, valitse puikot tai virkkuukoukku sen mukaan, että tiheys täsmää.
- **Piirros:** Piirrosta on helpompi seurata, kun asetat viivoittimen tai paperin neulottavan rivin alle.

## LYHENTEET

n=nurin, s=silmukka/silmukat, langank=langankierto, o=oikein, krs=kerros

## OHJEET

Tossut neulotaan aloittaen kärjestä, johon tehdään näkymätön luominen. Sen voi tehdä useammalla tavalla, esim. näin:  
**Luomisvaihtoehto 1:** Luo 11 s kaksinkertaisilla puikoilla. Ota toinen puikko pois, käännä työ niin, että luomisreuna on ylöspäin ja neulo 9 s etummaiseen silmukoiden välissä kulkevaan lankaan = 20 s. Jaa s neljälle puikolle: 6 s 1. puikolle, 5 s 2. puikolle, 5 s 3. puikolle, 4 s 4. puikolle.

**Luomisvaihtoehto 2:** Luo 20 s (= 10 s kummallekin puikolle), käyttäen "Judy's magical cast on" tai "turkkilaista luomista", ks. ohjefilmimme osoitteesta Youtube.com (hae Järbo Garn).

**Lisäykset:** Tehdään langankierto, joka seur. krs:lla neulotaan takareunasta. Silmukka on siten käännetty.

**Lisää1sa (lisää 1 s s:n alta):** Nosta seur. s:n alta s vasemmalle puikolle ja neulo se oikein, neulo sitten s sen jälkeen.

## TOSSUT

Värillä 1 ja puikoilla 4,5 mm: Luo 20 s käyttäen jotakin em. luomisvaihtoehtoa.

**Krs 1:** 1 o, 1 langank (= lisäys), 9 o, 1 langank, 1 o, 1 langank, 9 o, 1 langank = 24 s.

**Krs 2, 4, 6, 8, 10:** \*1 o, 1 o takareunasta (= langank), neulo o seur. langank asti, 1 o takareunasta \*, toista \*-\* vielä 1 kerran.

**Krs 3:** 1 o, 1 langank, 11 o, 1 langank, 1 o, 1 langank, 11 o, 1 langank = 28 s.

**Krs 5:** 1 o, 1 langank, 13 o, 1 langank, 1 o, 1 langank, 13 o, 1 langank = 32 s.

**Krs 7:** 1 o, 1 langank, 15 o, 1 langank, 1 o, 1 langank, 15 o, 1 langank = 36 s.

**Krs 9:** 1 o, 1 langank, 17 o, 1 langank, 1 o, 1 langank, 17 o, 1 langank = 40 s.

**Krs 11:** 10 o, lisää1sa, neulo sitten o krs loppuun = 41 s

Neulo sitten kirjoneuletta piirroksen mukaan 22 krs.

**Seur. krs:** Värillä 1: 10 o, 2 o yhteen, neulo sitten o krs loppuun = 40 s

Neulo 2 krs oikein.

**Takaosa:**

**Krs 1:** Oikein krs loppuun.

**Krs 2:** Nurin krs loppuun.

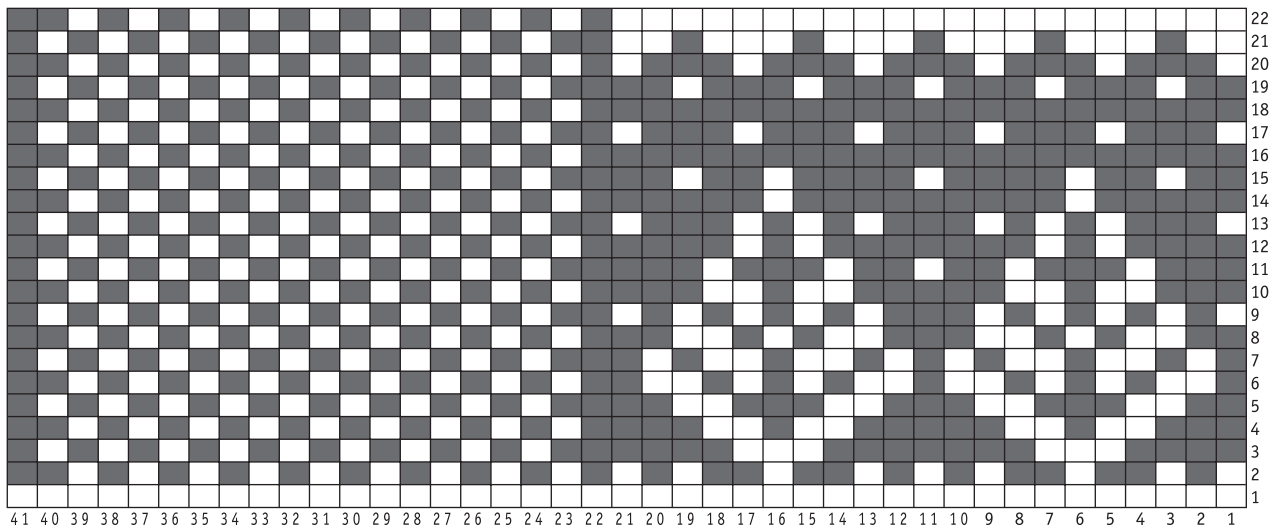
Toista krs 1 ja krs 2 vielä 2 krt. Katkaise lanka.

Aseta merkki jalan päälle keskelle, ts. 10 s krs:n alusta. Jatkossa krs alkaa tästä.

Neulo nyt edestakaisin ainaoikein (aloituskohta uudesta merkistä, kaikilla s:illa) kunnes työ on kaikkiaan 22 (24) 26 cm.

Katkaise lanka. Ompele tossun takaosan sauma nurjalta. Päättele langanpäät.

## PIIROS



MERKKIEN SELITYKSET

□ = väri 1  
■ = väri 2

