

Järbo
GARN®



SAALI/LIIVI

Fuga Tweed (40 % villaa, 57 % akryyliä, 3 % viskoosia. Noin 50 g = 121 m)

Noin 20-21 s kuvioneuletta puikoilla 4.5 = 10 cm

Noin 24 s palmikkoneuletta puikoilla 4.5 = 10 cm

Lankaryhmä 4 (**HUOM!** Langanmenekki & muoto saattavat vaihdella eri langoilla)

Yksi koko

Noin 38-40 cm

Noin 155 cm

Noin 350 g (väri 60174)

4.5 mm + 1 apupuikko 4.5 mm

3 nappia

Soolorado / Sanna Mård Castman **SÄHKÖPOSTI** patterns@jarbo.se

Irma Sinerkari

TIETOJA LANGOISTA Jarbo Garn AB
SÄHKÖPOSTI info@jarbo.se
©COPYRIGHT Jarbo Garn AB. Ohjeen kopioiminen ja
julkaiseminen on kielletty ilman Jarbo Garn AB:n lupaa.

KUVAT Lasse Åbom
VALOKUVAMALLI Signe Rolfhamre
KAMPAUS & MAKE UP Signe Rolfhamre
KIITOKSET Furuviksparken

EMME VASTAA MAHDOLLISISTA PAINOVIRHEISTÄ.
VIIMEISIN VERSIO OSOITTEESSA www.jarbo.se

VIHJEEKSI

- **Työn helpottamiseksi:** Lue ohje tarkoin läpi ennen kuin aloitat työn.
- **Neulo/virkkaa aina koetilkku:** Suosittelemme, että neulot/virkkaat noin 12 x 12 cm kokoisen tilkun, jotta näet täsmäkö neule/virkkaustiheys. Jos tiheys ei täsmää, valitse puikot tai virkkuukoukku sen mukaan, että tiheys täsmää.
- **Piirros:** Piirrosta on helpompi seurata, kun asetat viivoittimen tai paperin neulottavan rivin alle.

LYHENTEET

takakpl=takakappale, etukpl=etukappale, reunas=reunasilmukka, s=silmukka/silmukat, o=oikein, n=nurin, ainaoikein=ainaoikeinneule, sileä=sileäneule, krs=kerros, lis=lisäys

OHJEET

Reunasilmukka (reunas): Uloin s mol. reunoissa neulotaan oikein joka krs:lla.

Kuvioneule: ohjeen ja piirroksen mukaan

KUVIONEULE

Krs 1: (oikealta) 2 o X 2 n, 2 o X, toista X-X.

Krs 2: X 2 n, 2 o X, toista X-X ja lopuksi 2 o.

Krs 3: 2 o X 2 n, tee Oikea Kääntö = neulo 2 o yhteen, mutta jätä ne vasemmalle puikolle, työnnä oikea puikko yhteen neulottujen silmukoiden välistä etukautta ja neulo ensimmäinen silmukka uudelleen, vapauta molemmat silmukat vasemmalta puikolta X, toista X-X.

Krs 4: = krs 2.

Krs 5: 2 n X 2 o, 2 n X, toista X-X.

Krs 6: X 2 o, 2 n X, toista X-X ja lopuksi 2 o.

Krs 7: 2 n X tee Oikea Kääntö (ks. krs 3), 2 n X, toista X-X.

Krs 8: = krs 6.

Toista Krs 1-8.

SAALI/LIIVI

Luo 94 s puikoilla 4.5 ja neulo joustinneuletta 2 o 2 n, paitsi reunas mol. reunoissa. Ens. ja viim. krs = nurjalta. Neulo 15 cm. HUOM! Tee 3 napinläpää 3 s:n päähän vasemmasta reunasta. Sijoita napinlävet 2, 7 ja 12 cm:n jälkeen. Kavenna viim. krs:lla 4 s tasavälein = 90 s.

Jatka neuloen näin: (oikealta) 3 reunas neulotaan näin: X 2 krs ainoikein, 2 krs sileää X, toista X-X, palmikkoneuletta 38 s piirroksen mukaan.

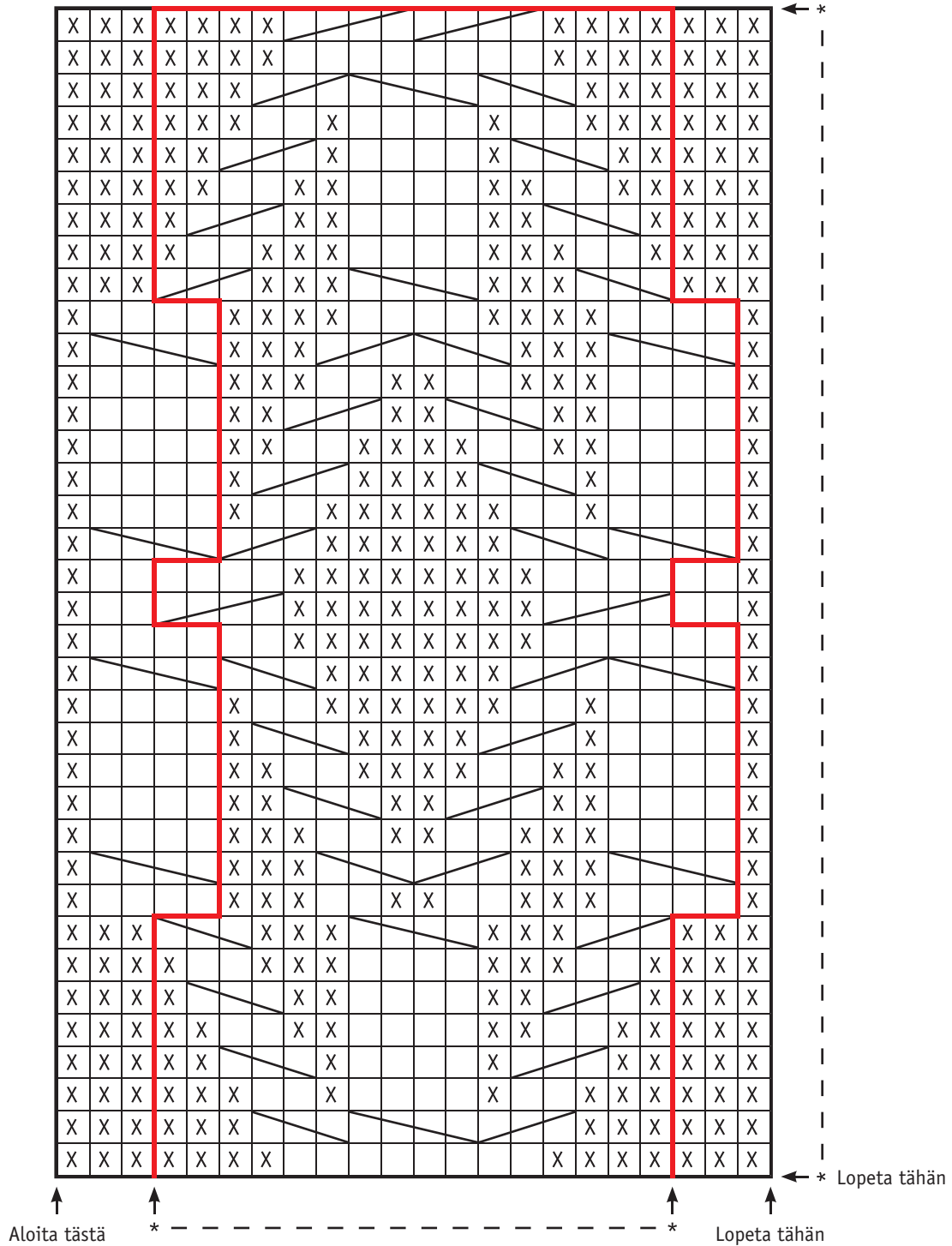
HUOM! Koska kuvioneule alkaa oikealta ja palmikkoneule nurjalta, neulo palmikkoneuleen 38 s ens. krs:lla oikealta oikein ja aloita piirroksen mukaan seur. krs:lla nurjalta.

Neulo kuvioneuletta 46 s ohjeen mukaan,

3 reunas neulotaan kuten krs:n alussa.

Toista **piirroksen** kerrokset yhteensä **9 krt** (= noin 125 cm). Neulo sitten joustinneuletta 2 o 2 n, paitsi reunas mol. reunoissa, työ loppuun = yhtä monta krs joustinneuletta kuin työn alussa. HUOM! Lisää ens. joustinneule-krs:lla 4 s = 94 s. Päätä neuloen joustinneuletta. Työ on nyt noin 155-156 cm. Kiinnitä napit työn yläpäähän joustinneuleen reunaan toisen pään napinläpiä vastaavasti.


PIIRROS




MERKKIEN SELITYKSET


 = 0 oikealla ja n nurjalla.

 = N oikealla ja o nurjalla.

 = Siirrä 1 s apupuikolle työn taakse, neulo 2 o, neulo apupuikon s nurin.

 = Siirrä 2 s apupuikolle työn eteen, neulo 1 n, neulo apupuikon s oikein.

 = Siirrä 2 s apupuikolle työn taakse, neulo 2 o, neulo apupuikon s oikein.

 = Siirrä 2 s apupuikolle työn eteen, neulo 2 o, neulo apupuikon s oikein.

Piirroksessa on kaikki kerrokset

Ens. krs = nurjalta.

"Aloita tästä" nuolen kohdasta, toista *-* 2 krt (pun. viivojen väli).

"Lopeta tähän" nuolen kohtaan.

Kerrokset: "Aloita tästä" nuolen kohdasta, toista sitten *-* työ loppuun.

