

**Järbo**  
GARN®



A

92000

REFLEX  
RAGGI



C



B



D





NEULETIHEYS  
LANKAVAIHTOEHTO

## MYSSY A:

## KOKO

## MITAT

## LANGANMENEKKI

## KIRJONEULEMYSSYT

Raggi (70 % villaa, 30 % polyamidia, Kerässä noin 100 g = 150 m)

Reflex (60% villaa, 25% polyamidia, 15% heijastelankaa. Noin 50 g = 64 m)

Noin 17 s ja 20 krs sileää puikoilla 4 mm = 10 x 10 cm

Lankaryhmä 5 (**HUOM!** Langanmenekki & muoto saattavat vaihdella eri langoilla)

Noin 52-58 cm (päänympärys)

**Pituus:** Noin 28 cm, **Ympärys:** Noin 55 cm (venyttämättä)**Väri 1:** Noin 50 g (väri 1550, tummanharmaa)**Väri 2:** Noin 10 g (väri 1549, vaaleanharmaa)**Väri 3:** Noin 10 g (väri 15124, vihreä)**Väri 4:** Noin 15 g (väri 1500, luonnonvalkoinen)

4.5 mm

4 mm, 40 cm

## SUKKAPUIKOT

## PYÖRÖPUIKKO

## MYSSY B:

## KOKO

## MITAT

## LANGANMENEKKI

Noin 52-58 cm (päänympärys)

**Pituus:** Noin 24 cm, **Ympärys:** Noin 47 cm (venyttämättä)**Väri 1:** Noin 50 g (väri 15124, vihreä)**Väri 2:** Noin 20 g (väri 1500, luonnonvalkoinen)

4.5 mm

4 mm, 40 cm

## SUKKAPUIKOT

## PYÖRÖPUIKKO

## MYSSY C:

## KOKO

## MITAT

## LANGANMENEKKI

Noin 52-58 cm (päänympärys)

**Pituus:** Noin 25 cm, **Ympärys:** Noin 52 cm (venyttämättä)**Väri 1:** Noin 50 g (väri 15126, tummanpunainen)**Väri 2:** Noin 25 g (väri 1500, luonnonvalkoinen)

4.5 mm

4 mm, 40 cm

## SUKKAPUIKOT

## PYÖRÖPUIKKO

## MYSSY D:

## KOKO

## MITAT

## LANGANMENEKKI

Noin 52-58 cm (päänympärys)

**Pituus:** Noin 22 cm, **Ympärys:** Noin 46 cm (venyttämättä)**Väri 1:** Noin 45 g (väri 15119, harmaa)**Väri 2:** Noin 30 g (väri 34101, luonnonvalkoinen heijastava)

4 mm

4 mm, 40 cm

## SUKKAPUIKOT

## PYÖRÖPUIKKO

## IDEOINTI

## OHJE

## SUOMENNOS

Järbo Garn

Berit Lindberg **SÄHKÖPOSTI** patterns@jarbo.se

Irma Sinerkari

TIETOJA LANGOISTA Järbo Garn AB  
**SÄHKÖPOSTI** info@jarbo.se  
 ©COPYRIGHT Järbo Garn AB. Ohjeen kopioiminen ja  
 julkaiseminen on kielletty ilman Järbo Garn AB:n lupaa.

**KUVAT** Emrik Jansson  
**VALOKUVAMALLIT** Josefin Widorson,  
 Signe Rolfhamre, Ida Göransson  
**KAMPAUS & MAKE UP** Signe Rolfhamre  
**KIIITOKSET** Per-Larsas Ekogrårdar - Rolfhamre  
**NEULEPUSEROT:** A: 91659, B: 91778, C: 91560, D: 91702

**EMME VASTAA MAHDOLLISISTA PAINOVIHREISTÄ.**  
**VIIMEISIN VERSIO OSOITTEESSA** www.jarbo.se

## VIHJEEKSI

- **Työn helpottamiseksi:** Lue ohje tarkoin läpi ennen kuin aloitat työn.
- **Merkitse tekstiin värillisellä kynällä se koko, jota neulot. Silloin on helpompi seurata ohjetekstiä.**
- **Neulo/virkkaa aina koetilkku:** Suosittelemme, että neulot/virkkaat noin 12 x 12 cm kokoisen tilkun, jotta näet täsmäkö neule/virkkaustiheys. Jos tiheys ei täsmää, valitse puikot tai virkkuukoukku sen mukaan, että tiheys täsmää.
- **Piirros:** Piirrosta on helpompi seurata, kun asetat viivoittimen tai paperin neulottavan rivin alle.

## LYHENTEET

s=silmukka, krs=kerros, o=oikein, kav=kavennus.

## MYSSY (A)

Luo 84 s pyöröpuikolla 4. Neulo joustinneuletta (1 o, 1 n) 10 krs pyöröneuleena.

Jatka kirjoneuletta piirroksen A mukaan. Kun koko piirros on neulottu, työ on noin 18 cm.

Vaihda sukkapuikot 4.5 ja aloita päälakikavennukset:

**Krs 1:** \*12 o, 2 o yhteen\*. Toista \*-\* krs loppuun, yhteensä 6 krt = 78 s jäljellä krs:lla.**Krs 2 ja 3:** Ilman kavennuksia.**Krs 4:** \*11 o, 2 o yhteen\*. Toista \*-\* krs loppuun = 72 s jäljellä krs:lla.**Krs 5 ja 6:** Ilman kavennuksia.**Krs 7:** \*10 o, 2 o yhteen\*. Toista \*-\* krs loppuun = 66 s jäljellä krs:lla.**Krs 8:** Ilman kavennuksia.**Krs 9:** \*9 o, 2 o yhteen\*. Toista \*-\* krs loppuun = 60 s jäljellä krs:lla.**Krs 10:** Ilman kavennuksia.**Krs 11:** \*8 o, 2 o yhteen\*. Toista \*-\* krs loppuun = 54 s jäljellä krs:lla.**Krs 12:** \*7 o, 2 o yhteen\*. Toista \*-\* krs loppuun = 48 s jäljellä krs:lla.**Krs 13:** \*6 o, 2 o yhteen\*. Toista \*-\* krs loppuun = 42 s jäljellä krs:lla.**Krs 14:** \*5 o, 2 o yhteen\*. Toista \*-\* krs loppuun = 36 s jäljellä krs:lla.**Krs 15:** \*4 o, 2 o yhteen\*. Toista \*-\* krs loppuun = 30 s jäljellä krs:lla.**Krs 16:** \*2 o, 3 o yhteen\*. Toista \*-\* krs loppuun = 18 s jäljellä krs:lla.**Krs 17:** 3 o yhteen krs loppuun = 6 s.

Katkaise lanka. Pujota viim. s:iden läpi. Päättele langanpäät.

**MYSSY (B)**

Luo 80 s pyöröpuikolla 4. Neulo joustinneuletta (1 o, 1 n) 10 krs pyöröneuleena.

Jatka kirjoneuletta piirroksen B mukaan.

Vaihda sukka puikot 4.5 ja aloita päälakikavennukset:

Neulo 1 krs o värillä 1.

**Krs 1:** \*8 o, 2 o yhteen\*. Toista \*-\* krs loppuun, yhteensä 8 kavennusta.

**Krs 2 ja 3:** Ilman kavennuksia = Yhteensä 72 s jäljellä.

**Krs 4:** \*7 o, 2 o yhteen\*. Toista \*-\* krs loppuun.

**Krs 5 ja 6:** Ilman kavennuksia = Yhteensä 64 s jäljellä.

**Krs 7:** \*6 o, 2 o yhteen\*. Toista \*-\* krs loppuun.

**Krs 8:** Ilman kavennuksia = Yhteensä 56 s jäljellä.

**Krs 9:** \*5 o, 2 o yhteen\*. Toista \*-\* krs loppuun.

**Krs 10:** Ilman kavennuksia = Yhteensä 48 s.

**Krs 11:** \*4 o, 2 o yhteen\*. Toista \*-\* krs loppuun = 40 s.

**Krs 12:** \*3 o, 2 o yhteen\*. Toista \*-\* krs loppuun = 32 s.

**Krs 13:** 2 o yhteen krs loppuun = 16 s jäljellä.

**Krs 14:** 2 o yhteen krs loppuun = 8 s jäljellä.

**Krs 15:** 8 o

Katkaise lanka. Pujota viim. 8 s:n läpi, kiristä. Päättele langanpäät.

**MYSSY (C)**

Luo 84 s pyöröpuikolla 4. Neulo joustinneuletta (1 o, 1 n) 10 krs pyöröneuleena.

Jatka kirjoneuletta piirroksen C mukaan. Kun koko piirros on neulottu, työ on noin 18 cm.

Vaihda sukka puikot 4.5 ja aloita päälakikavennukset:

**Krs 1:** \*12 o, 2 o yhteen\*. Toista \*-\* krs loppuun, yhteensä 6 kavennusta.

**Krs 2 ja 3:** Ilman kavennuksia = Yhteensä 78 s jäljellä.

**Krs 4:** \*11 o, 2 o yhteen\*. Toista \*-\* krs loppuun.

**Krs 5 ja 6:** Ilman kavennuksia = Yhteensä 72 s jäljellä.

**Krs 7:** \*10 o, 2 o yhteen\*. Toista \*-\* krs loppuun.

**Krs 8:** Ilman kavennuksia = Yhteensä 66 s jäljellä.

**Krs 9:** \*9 o, 2 o yhteen\*. Toista \*-\* krs loppuun.

**Krs 10:** Ilman kavennuksia = Yhteensä 60 s.

**Krs 11:** \*8 o, 2 o yhteen\*. Toista \*-\* krs loppuun = Yhteensä 54 s jäljellä.

**Krs 12:** \*7 o, 2 o yhteen\*. Toista \*-\* krs loppuun = Yhteensä 48 s jäljellä.

**Krs 13:** \*6 o, 2 o yhteen\*. Toista \*-\* krs loppuun = Yhteensä 42 s jäljellä.

**Krs 14:** \*5 o, 2 o yhteen\*. Toista \*-\* krs loppuun = Yhteensä 36 s jäljellä.

**Krs 15:** \*4 o, 2 o yhteen\*. Toista \*-\* krs loppuun = Yhteensä 30 s jäljellä.

**Krs 16:** \*2 o, 3 o yhteen\*. Toista \*-\* krs loppuun = Yhteensä 18 s jäljellä.

**Krs 17:** 3 o yhteen krs loppuun, = Yhteensä 6 s jäljellä.

Katkaise lanka. Pujota viim. 6 s:n läpi. Päättele langanpäät.

**MYSSY (D)**

Luo 80 s pyöröpuikolla 4. Neulo joustinneuletta (1 o, 1 n) 10 krs pyöröneuleena.

Jatka kirjoneuletta piirroksen D mukaan.

Vaihda tarvittaessa sukka puikot 4.

Päälakikavennukset aloitetaan piirroksen krs:lla 34:

**Krs 34:** \*8 s piirroksen mukaan, 2 o yhteen\*, toista \*-\* krs loppuun.

**Krs 35 ja 36:** piirroksen mukaan, kaventamatta = 72 s jäljellä.

**Krs 37:** \*7 s piirroksen mukaan, 2 o yhteen\*, toista \*-\* krs loppuun.

**Krs 38 ja 39:** piirroksen mukaan, kaventamatta = 64 s jäljellä.

**Krs 40:** \*6 s piirroksen mukaan, 2 o yhteen\*, toista \*-\* krs loppuun.

**Krs 41:** piirroksen mukaan, kaventamatta = 56 s jäljellä.

**Krs 42:** työ loppuun neulotaan vain värillä 1. \*5 o, 2 o yhteen\*, toista \*-\* krs loppuun.

**Krs 43:** ilman kavennuksia. = 48 s jäljellä.

**Krs 44:** \*4 o, 2 o yhteen\*, toista \*-\* krs loppuun = 40 s jäljellä.

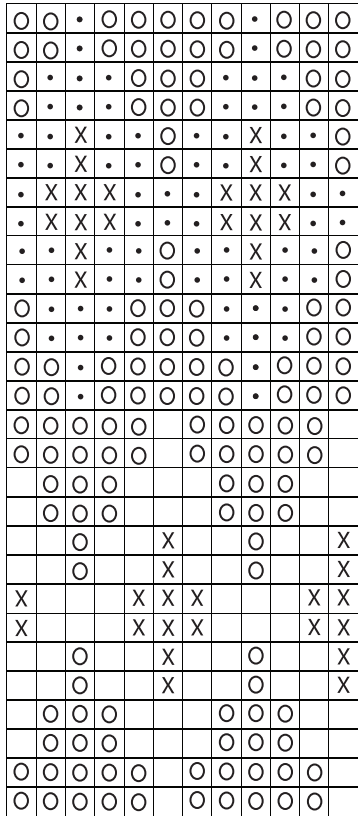
**Krs 45:** \*3 o, 2 o yhteen\*, toista \*-\* krs loppuun = 32 s jäljellä.

**Krs 46:** 2 o yhteen krs loppuun. = 16 s jäljellä.

**Krs 47:** 2 o yhteen krs loppuun. = 8 s jäljellä.

Katkaise lanka. Pujota viim. 8 s:n läpi. Päättele langanpäät.

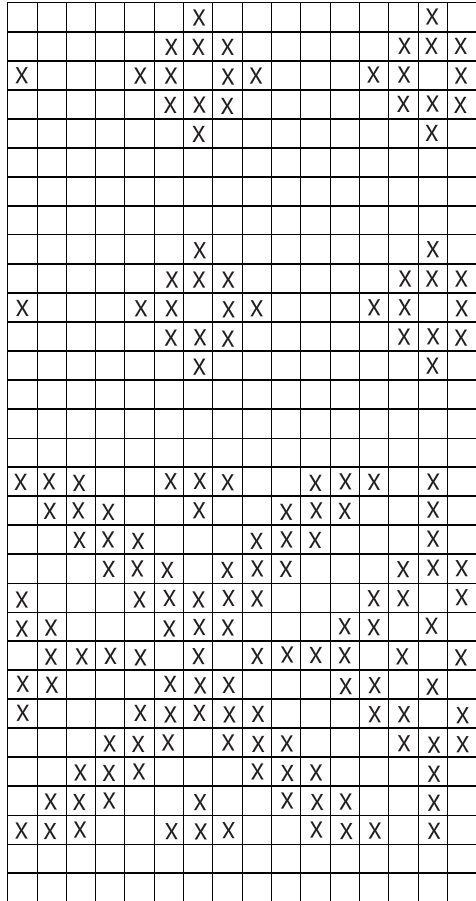
PIIRROS – Myssy A



↑ \*-----\* ↑  
Toista \*-\*

← Aloita tästä

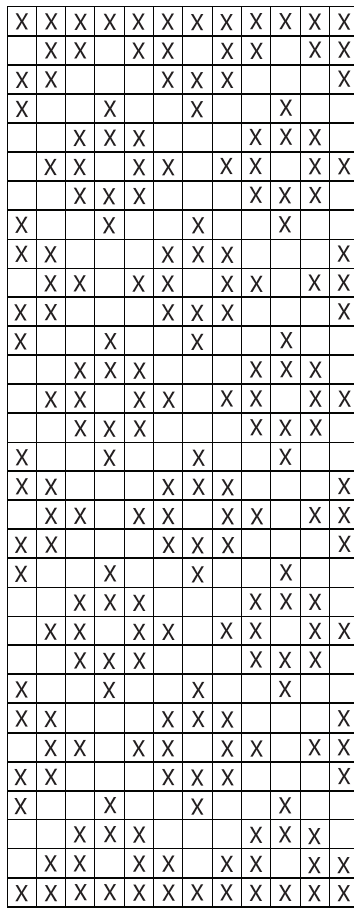
PIIRROS – Myssy B



↑ \*-----\* ↑

Toista \*-\*

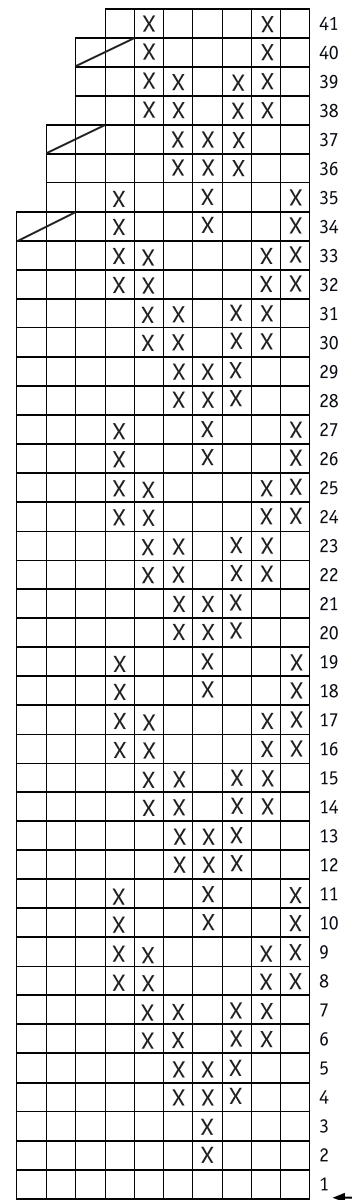
PIIRROS – Myssy C



↑ \*-----\* ↑  
Toista \*-\*

← Aloita tästä

PIIRROS – Myssy D



↑ \*-----\* ↑  
Toista \*-\*

← Aloita tästä

MERKKIEN SELITYKSET – Piiros A

- = väri 1
- = väri 2
- = väri 3
- = väri 4

MERKKIEN SELITYKSET – Piiros B

- = väri 1
- = väri 2

MERKKIEN SELITYKSET – Piiros C

- = väri 1
- = väri 2

MERKKIEN SELITYKSET – Piiros D

- = väri 1
- = väri 2
- = 2 o yhteen

