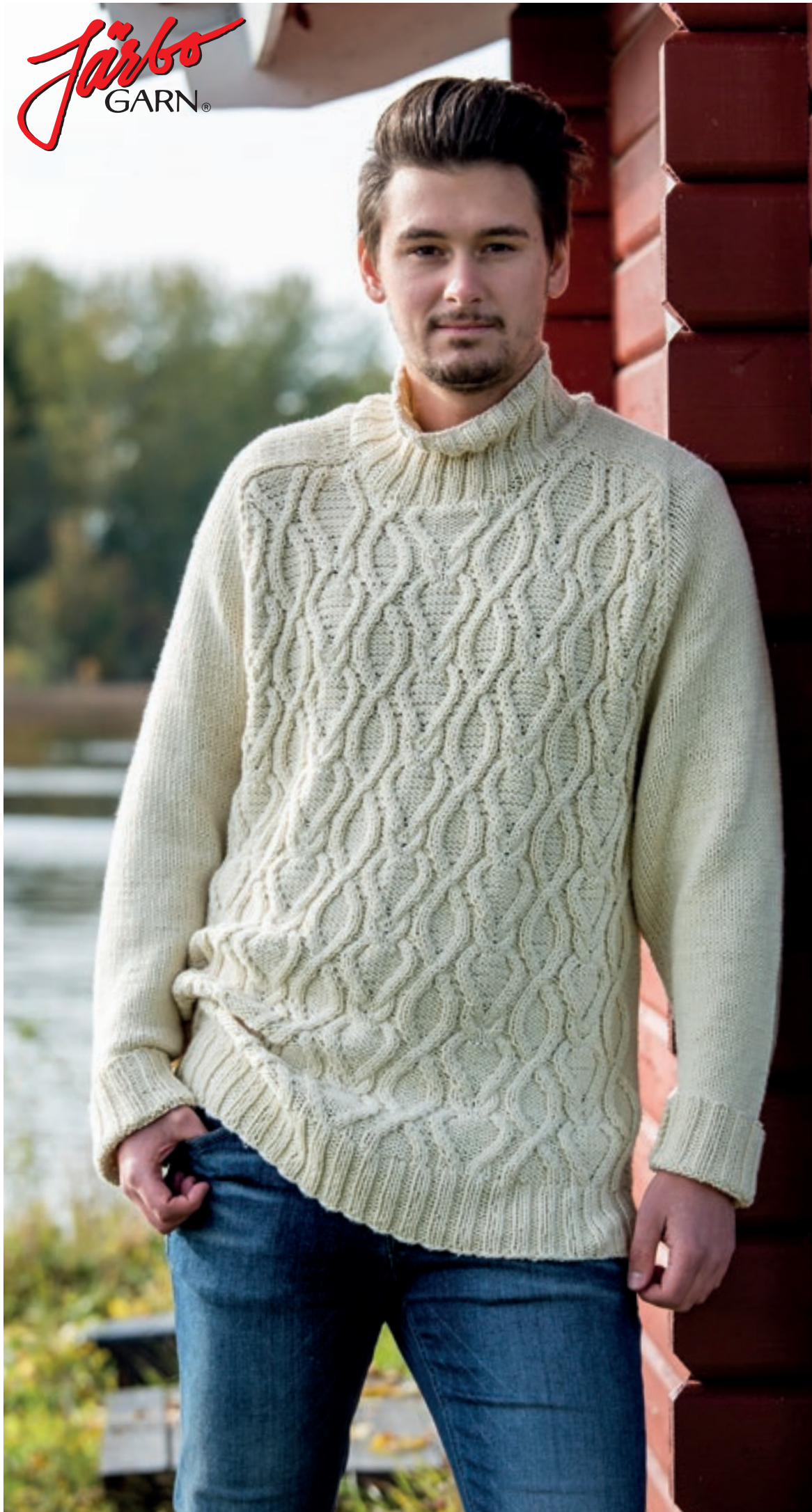


**Järbo**  
GARN®



91966  
SOFT COTTON



Versio 1

91966

LANGAT  
NEULETIHEYS  
LANKAVAIHTOEHTO  
KOOT-MIEHET  
KOOT-EU  
YMPÄRYYS  
KOKOPITUUS  
LANGANMENEKKI  
PUIKOT  
PYÖRÖPUIKKO  
IDEA/DESIGN & OHJE  
SUOMENNOS

## "VICTOR" – MIESTEN PALMIKKONEULE

Soft Cotton (100 % puuvillaa. Kerässä noin 50 g = noin 80 m)  
Noin 18 s ja 26 krs sileää puikoilla 5 = 10 x 10 cm  
Lankaryhmä 5 (HUOM! Langanmenekki & muoto saattavat vaihdella eri langoilla)  
XS(S)M(L)XL(2XL)  
42(44-46)48-50(52-54)56-58(60-62)  
Noin 84(90)96(101)112(119) cm  
Noin 62(64)66(68)70(72) cm  
Noin 750(800)850(900)950(1000) g (väri 8802)  
4 ja 5 mm + apupuikko 5 mm  
4 mm, 60 cm  
Soolorado / Sanna Mård Castman **SÄHKÖPOSTI** patterns@jarbo.se  
Irma Sinerkari

TIETOJA LANGOISTA Jarbo Garn AB  
**SÄHKÖPOSTI** info@jarbo.se  
©COPYRIGHT Jarbo Garn AB. Ohjeen kopioiminen ja  
julkaiseminen on kielletty ilman Jarbo Garn AB:n lupaa.  
**KUVAT** Lasse Åbom  
**VALOKUVAMALLI** Victor Holmgren  
**EMME VASTAA MAHDOLLISISTA PAINOVIRHEISTÄ.**  
**VIIMEISIN VERSIO OSOITTEESSA** www.jarbo.se

### KOKOTAULUKKO

**Järbo Garnin kokotaulukko:** Ohjeissamme vaatteen liikkumaväljyys vaihtelee vaatteen mallin ja muotoilun mukaan. Jotta saisit oikean koon, suosittelemme että aluksi otat vartalosi mitat. Sen jälkeen voit itse päättää, kuinka paljon liikkumaväljyyttä haluat.

### VIHJEEKSI

- **Työn helpottamiseksi:** Lue ohje tarkoin läpi ennen kuin aloitat työn.
- **Merkitse tekstiin värillisellä kynällä se koko, jota neulot. Silloin on helpompi seurata ohjetekstiä.**
- **Neulo/virkkaa aina koetilkku:** Suosittelemme, että neulot/virkkaat noin 12 x 12 cm kokoisen tilkun, jotta näet täsmääkö neule/virkkaustiheys. Jos tiheys ei täsmää, valitse puikot tai virkkuukoukku sen mukaan, että tiheys täsmää.
- **Piirros:** Piirrosta on helpompi seurata, kun asetat viivoittimen tai paperin neulottavan rivin alle.

### LYHENTEET

s=silmukka/silmukat, o=oikein, n=nurin, reunas= reunasilmukka, sileä=sileäneule, krs=kerros, lis=lisäys

### OHJEET

**Lisää 1 s:** Nosta lanka 2 s:n välistä, käännä se ja neulo se oikein.  
**Reunasilmukka (reunas):** Uloin s mol. reunoissa neulotaan oikein joka krs:lla.  
**Kuvioneule:** Piirroksen mukaan  
**Kavennus (kav): Krs:n alussa:** Neulo 2 s takareunoista o yhteen. **Krs:n lopussa:** Neulo 2 o yhteen.  
**Käänteinen sileäneule (käänt sileä):** N oikealla ja o nurjalla

### TAKAKAPPALE

Luo 94(102)110(114)126(134) s puikoilla 4 ja neulo joustinneuletta 2 o 2 n, paitsi reunas mol. reunoissa. Ens. krs = nurjalta. Neulo joustinneuletta 8 cm ja lisää viim. krs:lla nurjalta 0(0)0(2)2(2) s tasavälein = 94(102)110(116)128(136) s. Vaihda puikot 5. Neulo kuvioneuletta piirroksen mukaan, paitsi 9(2)6(9)4(8) s mol. reunoissa (= reunas + 8(1)5(8)3(7) s käänt sileää). Kun työ on noin 38(39)40(41)42(43) cm, päättäkädentietä varten 6(6)6(6)7(7) s mol. reunoissa. Seur. krs:lla oikealta tee kädentiekav näin: Tee kav ennen reunas 3 krs:n välein 8(7)5(7)6(6) krt ja 1 krs:n välein 6(9)12(11)14(15) krt. Seur. krs:lla oikealta aloita päättäminen mol. reunoissa joka 2. krs:lla 5-5-4-4(5-5-5-4)6-6-5-5(6-6-6-6)7-7-6-6(7-7-7-7) s. Siirrä loput 18(20)20(20)22(24) s langalle pääntietä varten.

### ETUKAPPALE

Luo ja neulo kuten takakpl, kunnes työ on noin 38(39)40(41)42(43) cm. Tee kädentiekav mol. reunoissa kuten takakpl. **HUOM!** Samaan aikaan 12(13)15(16)18(19). kav:n kanssa päättäkädentietä varten keskimmäiset 16(18)20(20)22(24) s. Neulo olat erikseen.  
**Vasen olka:** Päättävälä joka 2. krs:lla 2-1(2-1)2-1(2-1)2-2(2-2) s pääntien reunassa. Päättä loput 16(17)19(21)22(24) s olkaa varten.  
Oikea olka: Neulo kuten vasen olka, mutta vastakkaiseen suuntaan.

### OIKEA HIHA

Luo 42(42)46(46)50(50) s puikoilla 4 ja neulo joustinneuletta 2 o 2 n, paitsi reunas. Ens. krs = nurjalta. Neulo yhtä monta krs kuin takakpl ja säädä viim. krs:lla nurjalta silmukkamääräksi = 44(44)46(46)48(48) s. Vaihda puikot 5 ja neulo sileää, paitsi reunas mol. reunoissa. Kun työ on noin 10 cm, lisää 1 s mol. reunoissa 3 cm:n välein 6(5)4(3)2(0) krt ja sitten 2 cm:n välein 6(8)8(11)13(17) krt = 68(70)70(74)78(82) s puikolla.  
Kun työ on noin 42(43)44(45)46(47) cm, päättäkädentietä varten. Seur. krs:lla oikealta aloita kav näin: Tee 1 kav mol. reunoissa ennen reunas 3 krs:n välein 6(7)6(7)8(8) krt ja 1 krs:n välein 10(9)10(10)10(11) krt. Nyt on jäljellä 24(26)26(28)28(30) s = olka. Neulo 3 krs.  
Seur. krs:lla oikealta neulo näin: Tee kav krs:n lopussa ennen reunas. Toista 3 krs:n välein vielä 3(2)0(3)3(5) krt ja sitten 5 krs:n välein 0(1)3(2)2(1) krt. Nyt on jäljellä 20(22)22(22)23(23) s. Neulo 3(3)5(1)1(1) krs. Päättä nyt krs:n alussa joka 2. krs:lla 10-5-5(11-6-5)11-6-5(11-6-5)11-6-5(12-6-5) s.

### VASEN HIHA

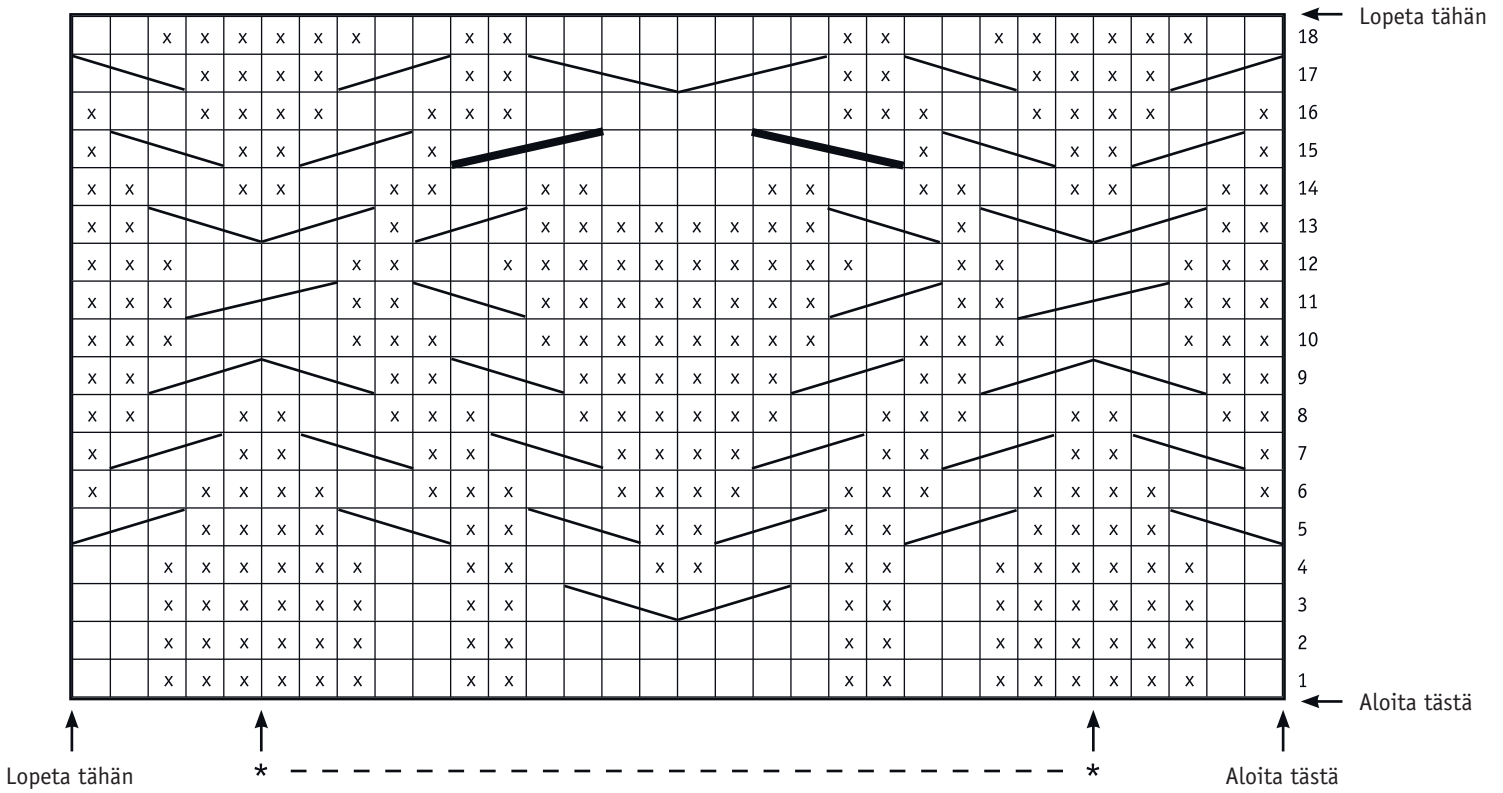
Neulo kuten oikea hiha, mutta vastakkaiseen suuntaan. Olkakav tehdään krs:n alussa ja viim. päättämiset tehdään nurjalta.

### VIIMEISTELY

Levitä osat oikeisiin mittoihinsa kosteiden pyyhkeiden väliin ja anna kuivua.  
Ompele hihan suora olkaosa etukappaleen viim. päättämiskerrokseen. Ompele hihan toinen olkaosa takakappaleen 4 viim. päättämiskerrokseen.  
**Puolipoolo:** Poimi oikealta pyöröpuikolla 4 noin 92(96)96(100)104(108) s pääntiestä ja neulo joustinneuletta 2 o 2 n noin 11-12 cm. Päättä neuloen joustinneuletta.  
Ompele sivu- ja hihansaummat. Käytä reunas saumanvaraksi.





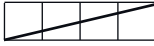





**PIIRROS**



Piirroksessa on kaikki krs. Ens. krs = oikealta.  
 "Aloita tästä" nuolen kohdasta, toista sitten \*-\* ja "Lopeta tähän" nuolen kohtaan.  
 Kerrokset: "Aloita tästä" nuolen kohdasta, toista sitten kerroksia 1- 18.

**MERKKIEN SELITYKSET**

-  = 0 oikealla ja n nurjalla
-  = N oikealla ja o nurjalla
-  = Siirrä 1 s apupuikolle työn taakse, neulo 2 o, neulo apupuikon s nurin
-  = Siirrä 2 s apupuikolle työn eteen, neulo 1 s nurin, neulo apupuikon s oikein
-  = Siirrä 2 s apupuikolle työn taakse, neulo 2 o, neulo apupuikon s oikein
-  = Siirrä 2 s apupuikolle työn eteen, neulo 2 o, neulo apupuikon s oikein
-  = Siirrä 2 s apupuikolle työn taakse, neulo 2 o, neulo apupuikon s nurin
-  = Siirrä 2 s apupuikolle työn eteen, neulo 2 n, neulo apupuikon s oikein

