

Järbo
GARN®

91956
ELISE



91956

LANGAT

NEULETIHEYS

LANKAVAIHTOEHTO
KOOT-NAISET
KOOT-EU
YMPÄRYYS
KOKOPITUUS
HIHANPITUUS
LANGANMENEKKI
PUIKOT
PYÖRÖPUIKKO
IDEA, DESIGN & OHJE
SUOMENNOS

PUSERO RISTIKKO- & PALMIKKONEULETTA

Elise (55 % puuvillaa, 45 % akryyliä. Kerässä noin 50 g = 168 m)
 Noin 18½-19 s ja 33-34 krs kuvioneulettast puikoilla 3.5 = 10 x 10 cm
 Noin 22-23 s ja 32 krs sileää puikoilla 3.5 = 10 x 10 cm
 Lankaryhmä 3 (HUOM! Langanmenekki & muoto saattavat vaihdella eri langoilla)
 XS(S)M(L)XL(2XL)
 32/34(36/38)40/42(44/46)48/50(52/54)
 Noin 90(98)106(114)126(138) cm
 Noin 56(58)60(62)64(66) cm
 Noin 45(46)47(48)49(50) cm
 Noin 300(300)350(350)400(450) g (väri 69221)
 3 ja 3.5 mm + apupuikko 3.5 mm
 3 mm, 60 cm
 Soolorado/Sanna Mård Castman **SÄHKÖPOSTI** patterns@jarbo.se
 Irma Sinerkari

TIETOJA LANGOISTA Järbo Garn AB
 SÄHKÖPOSTI info@jarbo.se
 ©COPYRIGHT Järbo Garn AB. Ohjeen kopioiminen ja
 julkaiseminen on kielletty ilman Järbo Garn AB:n lupaa.

KUVAT Emrik Jansson
 VALOKUVAMALLI Ida Göransson
 KAMPAUS & MAKE UP Signe Rolfhamre
 KIITOKSET Per-Larsas Ekogårdar

EMME VASTAA MAHDOLLISISTA PAINOVIRHEISTÄ.
 VIIMEISIN VERSIO OSOITTEESSA www.jarbo.se

KOKOTAULUKKO

Järbo Garnin kokotaulukko: Ohjeissamme vaateen liikkumaväljyys vaihtelee vaateen mallin ja muotoilun mukaan. Jotta saisit oikean koon, suosittelemme että aluksi otat vartalosi mitat. Sen jälkeen voit itse päättää, kuinka paljon liikkumaväljyyttä haluat.

VIHJEEKSI

- **Työn helpottamiseksi:** Lue ohje tarkoin läpi ennen kuin aloitat työn.
- **Merkitse tekstiin värillisellä kynällä se koko, jota neulot. Silloin on helpompi seurata ohjetekstiä.**
- **Neulo/virkkaa aina koetilkku:** Suosittelemme, että neulot/virkkaat noin 12 x 12 cm kokoisen tilkun, jotta näet täsmäkö neule/virkkaustiheys. Jos tiheys ei täsmää, valitse puikot tai virkkuukoukku sen mukaan, että tiheys täsmää.
- **Piirros:** Piirrosta on helpompi seurata, kun asetat viivoittimen tai paperin neulottavan rivin alle.

LYHENTEET

s=silmukka/silmukat, o=oikein, n=nurin, reunas= reunasilmukka, sileä=sileäneule, krs=kerros, lis=lisäys, etukpl=etukappale, takakpl=takakappale

OHJEET

Reunasilmukka (reunas): Uloin s mol. reunoissa neulotaan oikein joka krs:lla.

Lisää 1 s: Nosta lanka 2 s:n välistä, käännä se ja neulo se nurin.

Kuvioneule: Piirroksen mukaan

Kavennus (kav): Krs:n alussa: Neulo 2 s takareunoista o yhteen. **Krs:n lopussa:** Neulo 2 o yhteen.

Kaksoiskavennus (kaksoiskav): Krs:n alussa: Neulo 3 s takareunoista o yhteen. **Krs:n lopussa:** Neulo 3 o yhteen.

TAKAKAPPALE

Luo 94(102)110(118)126(138) s puikoilla 3 ja neulo joustinneuletta 2 o 2 n, paitsi reunas mol. reunoissa 4 cm (1. krs = nurjalta). Kavenna viim. krs:lla 8(10)8(10)8(8) s tasavälein = 86(92)102(108)118(130) s. Vaihda puikot 3.5 ja neulo kuvioneuletta piirroksen mukaan, paitsi 1(2)1(2)1(1) s mol. reunoissa = reunas + 0(1)0(1)0(0) s sileää. Kun työ on 38(39)40(41)42(43) cm, päättää kädentietä varten mol. reunoissa 2 s.

Seur. krs:lla oikealta aloita raglankav näin: Tee kav mol. reunoissa ennen reunas 3 krs:n välein 5(5)3(0)0(0) krt. Tee sitten 1 kaksoiskav 1 krs:n välein 0(0)0(0)2(6) krt ja sen jälkeen kav 1 krs:n välein 20(22)28(34)34(31) krt. Nyt on jäljellä 32(34)36(36)38(40) s pääntietä varten. Päättää kaikki s oikealta.

ETUKAPPALE

Neulo kuten takakpl, mutta jätä 3 ylintä (viim.) raglankav tekemättä. Samaan aikaan 14(16)18(23)25(26). raglankav:n kanssa päättää pääntietä varten keskimmäiset 16(18)18(18)20(20) s ja neulo olat erikseen.

Vasen olka: Päättää vielä joka 2. krs:lla 3-2-2-2(3-2-2-2)3-2-2-2-1(3-2-2-2-1)3-2-2-2-1(3-2-2-2-2) s pääntietä varten. Nyt on jäljellä 2 s, jotka päätetään.

Oikea olka: Neulo kuten vasen olka, mutta vastakkaiseen suuntaan.

OIKEA HIHA

Luo 46(46)46(50)50(54) s puikoilla 3 ja neulo joustinneuletta 2 o 2 n, paitsi reunas mol. reunoissa (1. krs = nurjalta). Neulo joustinneuletta noin 6-7 cm. Kavenna viim. krs:lla nurjalta 6(6)4(6)4(6) s tasavälein = 40(40)42(44)46(48) s. Vaihda puikot 3.5 ja neulo kuvioneuletta piirroksen mukaan, paitsi reunas mol. reunoissa. Kun työ on noin 8 cm, lisää 1 s mol. reunoissa ennen reunas. Toista lis 13(11)11(9)9(9) krs:n välein vielä 8(10)10(11)12(13) krt = 58(62)64(68)72(76) s puikolla.

HUOM! Kaikki lisätyt s neulotaan mukaan kuvioneuleeseen. Neulo s sileää, kunnes voit neuloa ne mukaan kuvioon.

Kun työ on noin 45(46)47(48)49(50) cm, päättää kädentietä varten 2 s mol. reunoissa. Seur. krs:lla oikealta aloita raglankav näin: Tee kav ennen reunas mol. reunoissa. Toista kav 3 krs:n välein vielä 6(7)8(8)8(8) krt ja sen jälkeen 1 krs:n välein 13(13)13(14)16(17) krt.

Nyt on jäljellä 14(16)16(18)18(20) s pääntietä varten. Neulo 1 krs.

Tee pääntiekav näin:

Kerros 1: Päättää 2(3)3(4)4(4) s krs:n alussa ja tee kaksoiskav lopussa.

Kerros 2 ja kaikki parilliset krs: Neulotaan kaventamatta.

Kerros 3: Päättää 2(3)3(3)3(4) s krs:n alussa ja tee kaksoiskav lopussa.

Kerros 5: Päättää 2(2)2(3)3(4) s krs:n alussa ja tee kaksoiskav lopussa.

Nyt on jäljellä 2 s. Päättää.

VASEN HIHA

Neulo kuten oikea hiha, mutta vastakkaiseen suuntaan. Pääntiekav aloitetaan yksi krs aiemmin nurjalta.

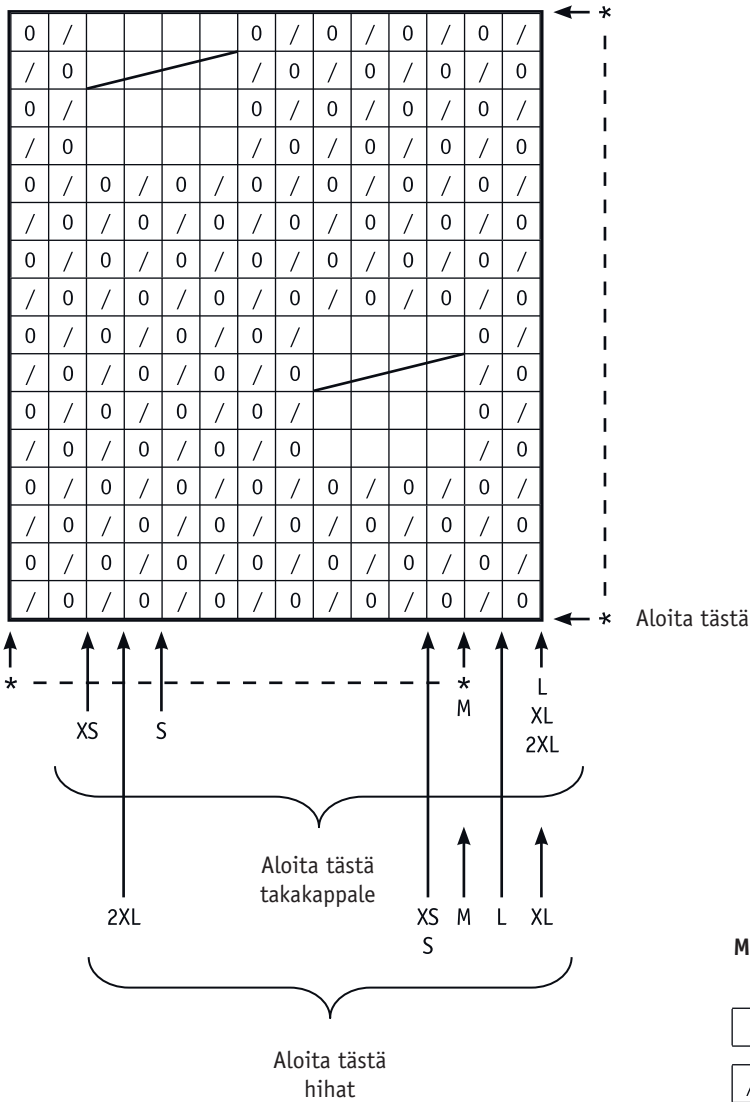
VIIMEISTELY

Levitä osat oikeisiin mittoihinsa kosteiden pyyhkeiden väliin. Anna kuivua. Ompele kaikki raglansaumamat. Käytä reunas saumanvaraksi. Ompele silmukkapistoin.

Pääntie: Poimi pyöröpuikolla 3 oikealta 116(120)124(124)128(132) s pääntiestä ja neulo joustinneuletta 2 o 2 n noin 2 cm. Päättää neuloen joustinneuletta.

Ompele sivu- ja hihansaumamat. Käytä reunas saumanvaraksi.

PIIRROS



MERKKIEN SELITYKSET

= 0 oikealla ja n nurjalla

/ = Neulo 2 s oikein yhteen

0 = Langankierto

/ = Siirrä 2 s apupuikolle työn taakse, neulo 2 o, neulo apupuikon s oikein.

Piirroksessa on vain oikeat kerrokset.

Nurjalla neulotaan n.

"Aloita tästä" vastaavan koon nuolen kohdasta. Toista sitten silmukat *-* krs loppuun. Näin sivut tulevat samanlaisiksi.

Kerrokset: "Aloita tästä" nuolen kohdasta, toista sitten *-*.

HUOM! Muista että langankiertoa aina vastaa kaventaminen. Jos se ei onnistu, neulo sileää.

