



LANGAT
VIRKKAUSTIHEYS
LANKAVAIHTOEHTO
KOOT-NAISET
KOOT-EU
YMPÄRYS
KOKOPITUUS
LANGANMENEKKI
VIRKKUUKOUKKU
IDEA, DESIGN & OHJE
SUOMENNOS

PINEAPPLE TOP – ANANASKUOVIOINEN TOPPI

Elise (55 % puuvillaa, 40 % akryyliä. Kerässä noin 50 g = 168 m)
Noin 25 s kuviovirkkausta virkkuukoukulla 3 = 10 cm
Lankaryhmä 3 (HUOM! Langanmenekki & muoto saattavat vaihdella eri langoilla)
XS-S(M-L)XL-2XL
32/34-36/38(40/42-44/46)48/50-52/54
Noin 110(120)140 cm
Noin 56(58)60 cm
Noin 350(400)450 g (väri 69224)
3 mm
Soolorado / Sanna Mård Castman **SÄHKÖPOSTI** patterns@jarbo.se
Irma Sinerkari

TIETOJA LANGOISTA Järbo Garn AB
SÄHKÖPOSTI info@jarbo.se
©COPYRIGHT Järbo Garn AB. Ohjeen kopioiminen ja
julkaiseminen on kielletty ilman Järbo Garn AB:n lupaa.
KUVAT Emrik Jansson
VALOKUVAMALLI Ida Göranson
KAMPAUS & MAKE UP Signe Rolfhamre
KIITOKSET Per-Larsas Ekogårdar
EMME VASTAA MAHDOLLISISTA PAINOVIRHEISTÄ.
VIIMEISIN VERSIO OSOITTEESSA www.jarbo.se

KOKOTAULUKKO

Järbo Garnin kokotaulukko: Ohjeissamme vaatteiden liikkumaväljyys vaihtelee vaatteiden mallin ja muotoilun mukaan. Jotta saisit oikean koon, suosittelemme että aluksi otat vartalosi mitat. Sen jälkeen voit itse päättää, kuinka paljon liikkumaväljyyttä haluat.

VIHJEEKSI

- **Työn helpottamiseksi:** Lue ohje tarkoin läpi ennen kuin aloitat työn.
- **Merkitse tekstiin värillisellä kynällä se koko, jota neulot. Silloin on helpompi seurata ohjetekstiä.**
- **Neulo/virkkaa aina koetilkku:** Suosittelemme, että neulot/virkkaat noin 12 x 12 cm kokoisen tilkun, jotta näet täsmääkö neule/virkkaustiheys. Jos tiheys ei täsmää, valitse puikot tai virkkuukoukku sen mukaan, että tiheys täsmää.
- **Piirros:** Piirrosta on helpompi seurata, kun asetat viivoittimen tai paperin neulottavan rivin alle.

LYHENTEET

takakpl=takakappale, etukpl=etukappale, s=silmukka/silmukat, krs=kerros

OHJEET

Kuvio: piirroksen mukaan

Ketjusilmukka (kjs): Tee lankasilmukka koukulle, X langankierto koukulle, vedä lanka silmukan läpi X. Toista X-X kunnes on haluttu määrä kjs.

Kiinteäsilmukka (ks): Työnnä koukku seur. s:aan, langankierto koukulle, vedä lanka s:n läpi, langankierto koukulle, vedä lanka mol. koukulla olevien s:iden läpi.

Pylväs (p): Langankierto koukulle, työnnä koukku seur. s:aan ja vedä lanka s:n läpi, langankierto koukulle, vedä lanka 2 s:n läpi, langankierto koukulle, vedä lanka 2 s:n läpi.

Pitkäpylväs (pp): 2 langankiertoa koukulle, työnnä koukku seur. s:aan ja vedä lanka s:n läpi, langankierto koukulle, vedä lanka 2 s:n läpi, toista tämä vielä 2 krt.

TAKAKAPPALE

Virkkuukoukulla 3 virkkaa 154(169)199 kjs. Virkkaa piirroksen mukaan ja aloita kerroksesta 1. **HUOM!** 3 viim. 154(169)199 kjs:sta = kerroksen 1 ens. pylväs. Virkkaa ensin krs 1-8. Toista sitten krs 3-8 työ loppuun.

Kerros 1: Aloita nuolen kohdasta "Aloita tästä", toista X-X sitten 9(10)12 krt, jatka vielä nuolen kohtaan "Lopeta tähän" = 10(11)13 kuvioertaa. Kun työ on noin 56(58)60 cm, katkaise lanka. **HUOM!** Virkkaa viimeiseksi kuvion 8. kerros.

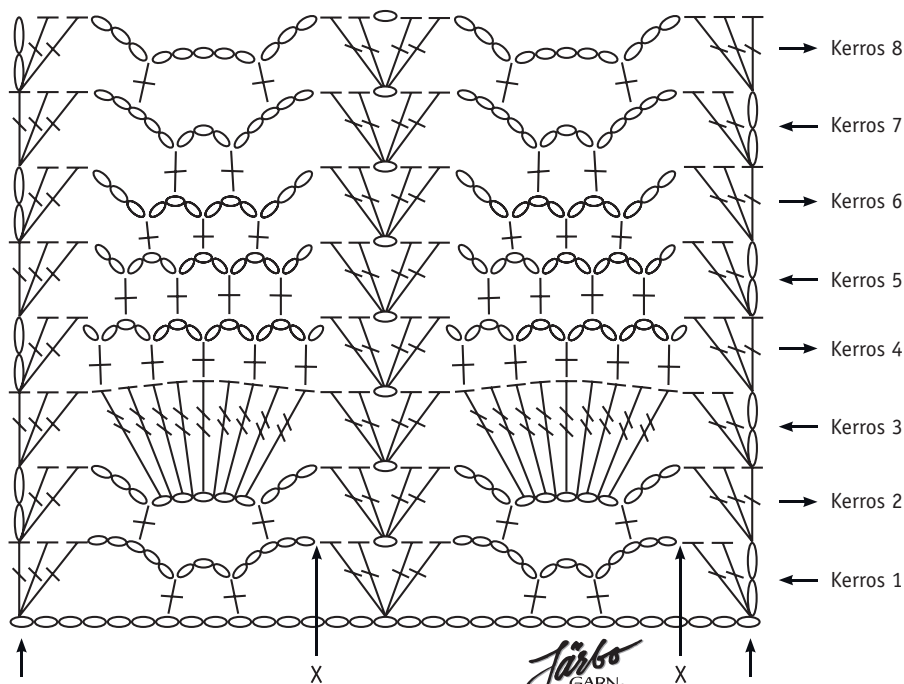
ETUKAPPALE

Virkataan kuten takakpl.

VIIMEISTELY

Levitä osat oikeisiin mittoihinsa kosteiden pyyhkeiden väliin ja anna kuivua. Ompele olkasaumat tai virkkaa ne yhteen. Jos virkkaat yhteen, käytä ks. Työnnä koukku joka s:aan ja jokaiseen kjs:aan. Jätä keskeltä avoimeksi noin 26 cm pääntietä varten. Mittaa kädentien korkeudeksi noin 19(20)21 cm sekä etu- että takakpl. Ompele tai virkkaa sivusaumat yhteen. Jos virkkaat yhteen, käytä ks. Virkkaa ks joka krs:een.

PIIROS



MERKKIEN SELITYKSET

- = Ketjusilmukka (kjs)
- ⊕ = Kiinteäsilmukka (ks)
- ⊥ = Pylväs (p)
- ⊥⊥ = Pitkäpylväs (pp)



Lopeta tähän

X

Järbo
GARN®
www.jarbo.se

Aloita tästä

