

*Järbo*  
GARN®

91953  
ELISE



Versio 1

91953

LANGAT  
NEULETIHEYS  
LANKAVAIHTOEHTO  
KOOT-MIEHET  
KOOT-EU  
PITUUS  
HIHANPITUUS  
YMPÄRYYS  
LANGANMENEKKI  
PUIKOT  
PYÖRÖPUIKKO  
TARVIKKEET  
DESIGN & OHJE  
SUOMENNOS

## MIESTEN KALASTAJAPUSERO PALMIKKONEULETTA

Elise (55 % puuvillaa, 45 % akryyliä. Kerässä noin 50 g = 170 m)  
Noin 22 s x 32 krs puikoilla 3,5 = 10 x 10 cm  
Lankaryhmä 3 (HUOM! Langanmenekki & muoto saattavat vaihdella eri langoilla)  
XS(S)M(L)XL(2XL)  
42(44-46)48-50(52-54)56-58(60-62)  
Noin 66 (68) 70 (72) 74 (76) cm  
Noin 48 (49) 50 (51) 52 (53) cm  
Noin 96 (104) 112 (120) 128 (136) cm  
Noin 500 (560) 600 (650) 700 (750) g (väri 69202)  
3 ja 3,5 mm  
3 mm, 40 cm  
apupuikko  
Katarina Segerbrand **SÄHKÖPOSTI** patterns@jarbo.se  
Irma Sinerkari

TIETOJA LANGOISTA Jarbo Garn AB  
**SÄHKÖPOSTI** info@jarbo.se  
©COPYRIGHT Jarbo Garn AB. Ohjeen kopioiminen ja  
julkaiseminen on kielletty ilman Jarbo Garn AB:n lupaa.  
**KUVAT** Lasse Åbom  
**VALOKUVAMALLI** Victor Holmgren  
**EMME VASTAA MAHDOLLISISTA PAINOVIRHEISTÄ.**  
**VIIMEISIN VERSIO OSOITTEESSA** www.jarbo.se

### KOKOTAULUKKO

**Järbo Garnin kokotaulukko:** Ohjeissamme vaatteen liikkumaväljyys vaihtelee vaatteen mallin ja muotoilun mukaan. Jotta saisit oikean koon, suosittelemme että aluksi otat varalosi mitat. Sen jälkeen voit itse päättää, kuinka paljon liikkumaväljyyttä haluat.

### VIHJEEKSI

- **Työn helpottamiseksi:** Lue ohje tarkoin läpi ennen kuin aloitit työn.
- **Merkitse tekstiin värillisellä kynällä se koko, jota neulot. Silloin on helpompi seurata ohjetekstiä.**
- **Neulo/virkkaa aina koetilkku:** Suosittelemme, että neulot/virkkaat noin 12 x 12 cm kokoisen tilkun, jotta näet täsmäkö neule/virkkaustiheys. Jos tiheys ei täsmää, valitse puikot tai virkkuukoukku sen mukaan, että tiheys täsmää.
- **Piirros:** Piirrosta on helpompi seurata, kun asetat viivoittimen tai paperin neulottavan rivin alle.

### LYHENTEET

s = silmukka, o = oikein, n = nurin, reunas = reunasilmukka, krs=kerros, krt = kertaa

### OHJEET

**Näkymätön päättäminen:** Käänä työ nurja ulospäin, jaa s 2 puikolle. Pidä puikot samansuuntaisina vasemmassa kädessä ja neulo kolmannella puikolla. Ota 1 s edessä olevalta puikolta ja 1 s takana olevalta puikolta ja neulo ne 2 s oikein yhteen, neulo seur. 2 s samoin yhteen, vedä ens. s toisen ylitse = 1 s puikolla. Jatka neuloen yhteen ja päättäen kaikki s samalla tavoin.

**Kavennus: Krs:n alussa:** 2 s oikein yhteen. **Krs:n lopussa:** 2 s takareunoista oikein yhteen

**Reunas:** Uloin s mol. reunoissa, neulotaan oikein joka krs:lla.

### TAKAKAPPALE

Luo 118 (130) 138 (150) 158 (170) s puikoilla 3 ja neulo joustinneuletta 2 o, 2 n 6 cm, paitsi 1 reunas mol. reunoissa. Vaihda puikot 3,5 ja neulo palmikkoa piirroksen mukaan, silmukat piirroksen mol. puolin neulotaan sileää nurja ulospäin, uloin s neulotaan oikein joka krs:lla = reunas, lisää ens. krs:lla 10 (8) 10 (8) 10 (8) s tasavälein. Kun työ on 46 (47) 48 (49) 50 (51) cm, päättä mol. reunoissa kädentietä varten 3 s. Tee 1 kav mol. reunoissa ennen reunas 1 krs:n välein yhteensä 3 krt. Kun työ on 64 (66) 68 (70) 72 (74) cm, siirrä keskimmäiset 38 (38) 40 (40) 42 (42) s pääntietä varten langalle ja neulo olat erikseen. Päättä vielä 2-1 s. Päättä olan s (tai siirrä olan s langalle ja tee näkymätön päättäminen, ks. ohje), kun koko työ on 66 (68) 70 (72) 74 (76) cm.

### ETUKAPPALE

Luo ja neulo kuten takakappale. Kun työ on 58 (60) 62 (64) 66 (68) cm, siirrä keskimmäiset 32 (32) 34 (34) 36 (36) s pääntietä varten langalle ja neulo olat erikseen. Päättä vielä 2-2-1-1 s. Päättä olan s (tai siirrä olan s langalle ja tee näkymätön päättäminen, ks. ohje) samalla korkeudella kuin takakappaleella.

### HIHAT

Luo 66 (70) 70 (74) 74 (74) s puikoilla 3 ja neulo joustinneuletta 2 o, 2 n 6 cm. Vaihda puikot 3,5 ja neulo palmikkoa piirroksen mukaan, muista jättää osa palmikoista neulomatta (ks. piirros), lisää ens. krs:lla 8 (8) 8 (8) 8 (8) s tasavälein. Kun työ on 8 cm, lisää 1 s mol. reunoissa. Toista lisäys 3 (3) 2,5 (2,5) 2 (2) cm:n välein, kunnes puikolla on 100 (104) 110 (114) 120 (124) s. Lisää palmikkoneuletta reunoissa mahdollisuuksien mukaan silmukkamäärän lisääntyessä. Kun koko työ on 48 (49) 50 (51) 52 (53) cm, päättä mol. reunoissa kädentietä varten 3 s. Tee 1 kav mol. reunoissa ennen reunas 1 krs:n välein yhteensä 3 krt. Päättä kaikki s.

### VIIMEISTELY

Levitä osat oikeisiin mittoihinsa, peitä kostealla pyyhkeellä ja anna kuivua. Ompele olkasaumat, tai tee näkymätön päättäminen ohjeen mukaan.

**Pääntie:** Poimi pyöröpuikolla 3 oikealta 124 (124) 128 (128) 132 (132) s (sis. s langoilta) ja neulo joustinneuletta 2 o, 2 n 3 cm. Päättä neuloen joustinneuletta.

Kiinnitä hihat. Ompele sivu- ja hihansaumat, käytä reunas saumanvaraksi.

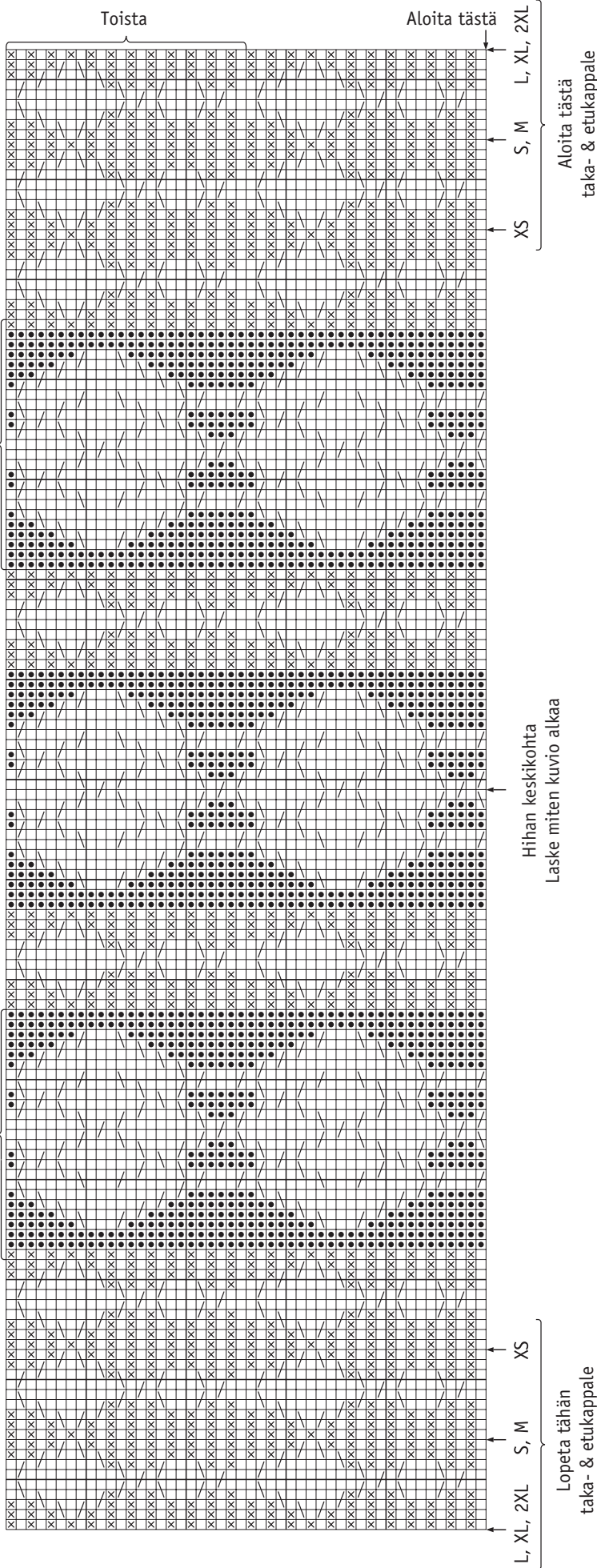




25 s jätetään hihoissa neulomatta

25 s jätetään nihoissa neulomatta

**PIIRROS**



**MERKKIEN SELITYKSET**

- = o oikealla, n nurjalla
- = o nurjalla
- = n oikealla, o nurjalla
- = siirrä 1 s apupuikolle työn TAAKSE, 1 o, neulo apupuikon s oikein
- = siirrä 1 s apupuikolle työn ETEEN, 1 o, neulo apupuikon s oikein

