



## PITSINEULEINEN LIIVI

Elise (55 % puuvillaa, 45 % akryyliä. Kerässä noin 50 g = 168 m)  
Noin 19 s ja 29 krs sileää puikoilla 4 = 10 x 10 cm  
Lankaryhmä 3 (HUOM! Langanmenekki & muoto saattavat vaihdella eri langoilla)  
XS(S)M(L)XL(2XL)  
32/34(36/38)40/42(44/46)48/50(52/54)  
Noin 200(250)300(350)400(450) g (väri 69221)  
4 mm  
3.5 ja 4 mm, 80 cm  
Soolorado / Sanna Mård Castman **SÄHKÖPOSTI** patterns@jarbo.se  
Irma Sinerkari

TIETOJA LANGOISTA Järbo Garn AB  
SÄHKÖPOSTI info@jarbo.se  
©COPYRIGHT Järbo Garn AB. Ohjeen kopioiminen ja  
julkaiseminen on kielletty ilman Järbo Garn AB:n lupaa.

KUVAT Emrik Jansson  
VALOKUVAMALLI Ida Göransson  
KAMPAUS & MAKE UP Signe Rolfhamre  
KIITOKSET Per-Larsas Ekogårdar

EMME VASTAA MAHDOLLISISTA PAINOVIRHEISTÄ.  
VIIMEISIN VERSIO OSOITTEESSA www.jarbo.se

### KOKOTAULUKKO

**Järbo Garnin kokotaulukko:** Ohjeissamme vaateen liikkumaväljyys vaihtelee vaateen mallin ja muotoilun mukaan. Jotta saisit oikean koon, suosittelemme että aluksi otat vartalosi mitat. Sen jälkeen voit itse päättää, kuinka paljon liikkumaväljyyttä haluat. **HUOM!** Kokotaulukko on osoitteessa www.jarbo.se.

### VIHJEEKSI

- **Työn helpottamiseksi:** Lue ohje tarkoin läpi ennen kuin aloitat työn.
- **Merkitse tekstiin värillisellä kynällä se koko, jota neulot. Silloin on helpompi seurata ohjetekstiä.**
- **Neulo/virkkaa aina koetilkku:** Suosittelemme, että neulot/virkkaat noin 12 x 12 cm kokoisen tilkun, jotta näet täsmääkö neule/virkkaustiheys. Jos tiheys ei täsmää, valitse puikot tai virkkuukoukku sen mukaan, että tiheys täsmää.
- **Piirros:** Piirrosta on helpompi seurata, kun asetat viivoittimen tai paperin neulottavan rivin alle.

### LYHENTEET

takakpl=takakappale, etukpl=etukappale, reunas=reunasilmukka, s=silmukka/silmukat, o=oikein, n=nurin, sileä=sileäneule, krs=kerros, kav=kavennus

### OHJEET

**Reunasilmukka (reunas):** Uloin s mol. reunoissa neulotaan oikein joka krs:lla. Krs:n alussa s neulotaan takareunasta oikein. Krs:n lopussa s nostetaan lanka työn edessä.

**Kavennus (kav): Krs:n alussa:** Neulo 2 s takareunoista o yhteen: **Krs:n lopussa:** Neulo 2 o yhteen.

**Kaksoiskavennus (2-kav): Krs:n alussa:** Neulo 3 s takareunoista o yhteen: **Krs:n lopussa:** Neulo 3 o yhteen.

**Kuvio 1:** 8 krs: (ens. krs = oikealta) 2 krs ainoikein, 3 krs sileää, 1 krs nurjalta näin: X 3 o, 2 n X, toista X-X krs loppuun. 2 krs sileää.

**Kuvio 2:** 16 krs: X 2 krs sileää, 2 krs helmin X, toista x-x 16 krs.

**Helmineule (helmin):**

**Krs 1:** X 1 o, 1 n X, toista X-X krs loppuun

**Krs 2:** 0 nurin ja n oikein krs loppuun. Toista krs 2 koko ajan.

### LIIVI

Neulotaan pyöröpuikolla kädenteihin asti. Siinä työ jaetaan ja osat neulotaan erikseen.

Luo 207(221)239(253)277(299) s pyöröpuikolla 3.5 ja neulo 1 krs oikein silmukan takareunasta (= nurjalta). Neulo vielä 2 krs tavallisesti oikein. Vaihda pyöröpuikko 4.

Aloita seur. krs:lla oikealta kuvioneule näin:

Neulo 2(2)2(6)2(2) krs sileää

**Kuvio 1** 1(1)1(1)2(3) krt (= 8(8)8(8)16(24) krs)

**HUOM!** Krs 6: X-X neulotaan, paitsi 2(4)3(5)2(3) s mol. reunoissa (= reunas + 1(3)2(4)1(2) s sileää). 2 krs ainoikein.

**Piirros 1.** (Neulotaan muilla s:illa, paitsi reunas + 6(5)6(5)1(4) s sileää mol. reunoissa). Toista piirroksen krs yhteensä 4 krt (= 64 krs)

**Kuvio 1.** Toista 3 krt (= 24 krs)

2 krs ainoikein.

**Piirros 1.** Toista piirroksen krs yhteensä 2 krt (= 32 krs)

**Kuvio 2.** Neulo 10(10)16(16)16(16) krs ohjeen mukaan.

Työ jaetaan ja osat neulotaan erikseen. Työ on noin 48(48)49(50)51(53) cm.

Siirrä 52(55)60(63)69(75) s langalle odottamaan = oikea etukpl. Siirrä seur. 103(111)119(127)139(149) s puikolle 4 odottamaan = takakpl. Siirrä viim. 52(55)60(63)69(75) s langalle odottamaan = vasen etukpl.

### TAKAKAPPALE

**Lue koko ohje läpi, ennen kuin aloitat.**

Neulo näin: reunas, 47(52)57(62)67(72) s piirroksen 2A mukaan, 7(5)3(1)3(3) s sileää, 47(52)57(62)67(72) s piirroksen 2B mukaan + reunas. Neulo piirros 1 kerran (= 26 krs). HUOM! Seur. krs:lla oikealta tee kav ennen reunas mol. reunoissa joka 2. krs:lla 2 krt = 99(107)115(123)135(145) s.

Jatka näin

**Kuvio 2** kerran (=16 krs)

**Piirros 1** kerran (= 16 krs) HUOM! Kuvioden tulee sijaita Piirroksen 1 aikaisempien kuvioden kohdalla.

**Kuvio 1** 2 krt (= 16 krs)

2 krs ainoikein

**Kuvio 2** kerran (= 16 krs)

**Kuvio 1** työ loppuun.

Kun työ on noin 61(62)64(66)68(70) cm, aloita olkakavennukset päättämällä s joka 2. krs:lla näin:

**XS:** 2 s 15 krt, 1 s 1 krt

**S:** 3 s 2 krt, 2 s 14 krt

**M:** 3 s 6 krt, 2 s 10 krt

**L:** 3 s 9 krt, 2 s 7 krt

**XL:** 3 s 15 krt, 2 s 1 krt

**2XL:** 4 s 3 krt, 3 s 13 krt

**HUOM!** Samaan aikaan 15. olkakav kanssa päättää keskimmäiset 31(33)33(35)35(37) s pääntietä varten ja neulo olat erikseen.

**Vasen olka:** Päättää vielä 3 s pääntien reunassa.

**Oikea olka:** Neulo kuten vasen, mutta vastakkaiseen suuntaan.

#### VASEN ETUKAPPALE

Siirrä s puikolle 4. Neulo näin: reunas, 1(0)1(2)0(0) s sileää, kuviota piirroksen 2A mukaan 47(52)57(57)67(72) s, 2(1)1(2)0(1) s sileää + reunas.

**HUOM!** Tee kav sivussa ennen reunas samalla krs:lla ja samalla tavoin kuin takakpl. Kun työ on noin 66(67)69(71)73(75) cm, viistoa pääntie etureunassa näin: Tee 2-kav 1 krs:n välein 7(7)9(8)8(10) krt ja tee kav 3(3)1(2)1(0) krt. **HUOM!** Tee olkakav samalla korkeudella ja samalla tavoin kuin takakpl.

#### OIKEA ETUKAPPALE

Neulo kuten vasen etukpl, mutta vastakkaiseen suuntaan. Kuviota neulotaan 47(52)57(57)67(72) s piirroksen 2B mukaan.

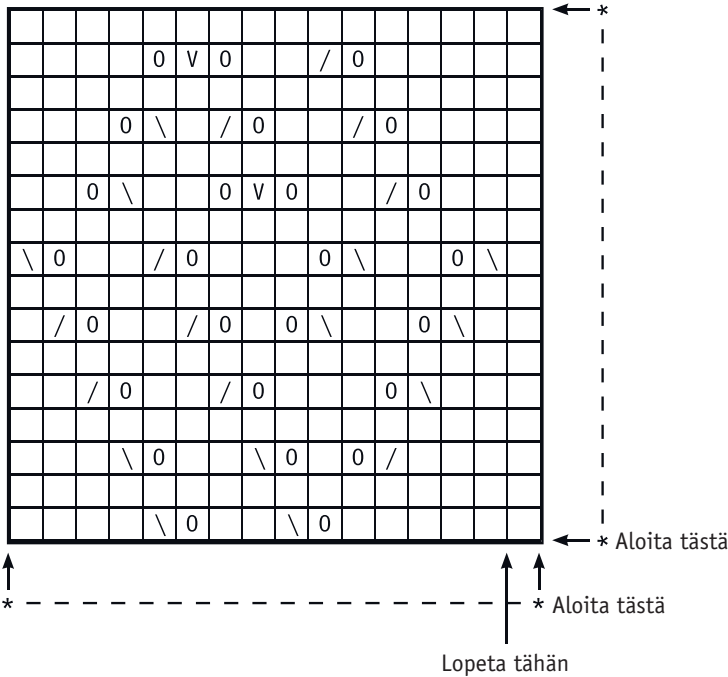
#### VIIMEISTELY

Levitä osat oikeisiin mittoihinsa kosteiden pyyhkeiden väliin ja anna kuivua.

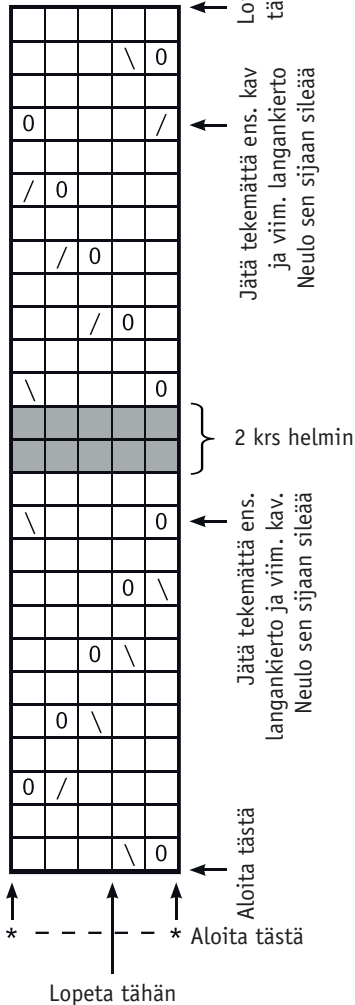
Ompelä olkasauamat.

**Tee hapsut helmaan näin:** Leikkaa noin 30 cm pitkiä lankoja. Pyöritä lanka kerrallaan (yksinkertainen lanka), taita kahtia ja anna langan kiertyä. Kiinnitä helmaan tasavälein ja tee päähän solmu. Solmun tulee olla noin 1½-2 cm (tai haluamasi verran) hapsun päästä. Leikkaa tasaisiksi.

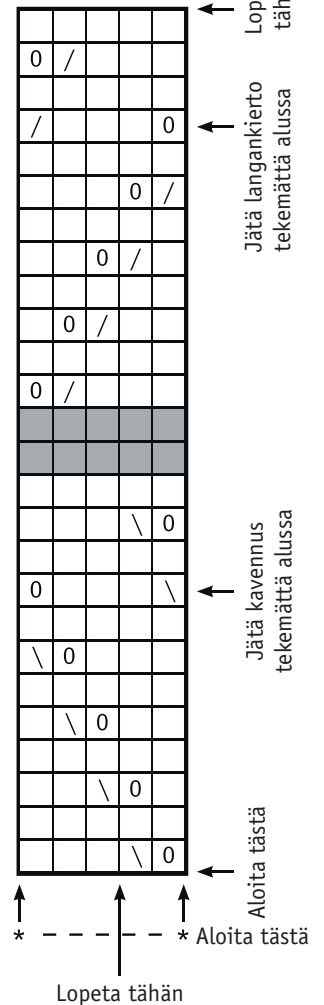
#### PIIRROS 1



#### PIIRROS 2A



#### PIIRROS 2B



#### MERKKIEN SELITYKSET

= 0 oikealla ja n nurjalla

= Langankierto

= Neulo 2 o yhteen

= Nosta 1 s kuin neuloisit sen oikein, neulo 1 s, vedä nostettu s ylitse

= Nosta 1 s kuin neuloisit sen oikein, neulo 2 o yhteen, vedä nostettu s ylitse.

Piirroksessa on kaikki krs. Ens. krs = oikealta. "Aloita tästä" nuolen kohdasta, toista sitten \*-\* ja "Lopeta tähän" nuolen kohtaan. Langankiertoa vastaa aina kavennus. Mikäli niin ei voi tehdä, jätä langankierto ja kavennus tekemättä ja neulo sileää. Kerrokset: "Aloita tästä" nuolen kohdasta ja toista \*-\* niin monta kertaa, kuin ohjeessa on mainittu.

