

Järbo
GARN®

91947
GRAND ELISE



LANKAVAIHTOEHTO

KOOT-CM

KOOT-IKÄ

YMPÄRYYS

HIHANPITUUS

KOKOPITUUS

LANGANMENEKKI

PUIKOT

PYÖRÖPUIKKO

TARVIKKEET

IDEA, DESIGN & OHJE

SUOMENNOS

LASTEN KESÄINEN PALMIKONEULE

Grand Elise (60 % puuvillaa, 40 % akryyliä. Kerässä 100 g = 160 m)

Noin 14 s ja 22 krs sileää puikoilla 5 = 10 x 10 cm

Noin 17½ s kuvioneuletta puikoilla 5 = 10 cm

Lankaryhmä 6 (HUOM! Langanmenekki & muoto saattavat vaihdella eri langoilla)

98-104(110-116)122-128(134-140)146-152(158-164) cm

2-4(4-6)6-8(8-10)10-12(12-14) v.

Noin 68(70)76(82)88(94) cm

Noin 25(28)32(36)40(43) cm

Noin 42(45)49(53)56(58) cm

Noin 400(450)500(550)550(600) g (väri 16304)

4.5 ja 5 mm

4.5 mm, 40 cm

1 apupuikko 5 mm

Soolorado / Sanna Mård Castman **SÄHKÖPOSTI** patterns@jarbo.se

Irma Sinerkari

TIETOJA LANGOISTA Jarbo Garn AB
SÄHKÖPOSTI info@jarbo.se
 ©COPYRIGHT Jarbo Garn AB. Ohjeen kopioiminen ja
 julkaiseminen on kielletty ilman Jarbo Garn AB:n lupaa.

KUVAT Lasse Åbom
 VALOKUVAMALLI Maja Roos

EMME VASTAA MAHDOLLISISTA PAINOVIRHEISTÄ.
 VIIMEISIN VERSIO OSOITTEESSA www.jarbo.se

KOKOTAULUKKO

Järbo Garnin kokotaulukko: Ohjeissamme vaatteiden liikkumaväljyys vaihtelee vaatteiden mallin ja muotoilun mukaan. Jotta saisit oikean koon, suosittelimme että aluksi otat vartalosi mitat. Sen jälkeen voit itse päättää, kuinka paljon liikkumaväljyyttä haluat. Lastenvaatteet ovat senttikooissa. Koot 38, 44 (keskoset, nimitystä käytetään ennen 37. raskausviikkoa syntyneistä (PT - Pre Term), 50 cm (noin 0-1 kk), suurin 170 cm (noin 14+ v.). Oikean senttikoon saat, kun mittaat lapsen kokopituuden. Lahkeen sisäpituus mitataan haarasta kantapäähän. **HUOM!** Kokotaulukko on osoitteessa www.jarbo.se

VIHJEEKSI

- **Työn helpottamiseksi:** Lue ohje tarkoin läpi ennen kuin aloitat työn.
- **Merkitse tekstiin värillisellä kynällä se koko, jota neulot. Silloin on helpompi seurata ohjetekstiä.**
- **Neulo/virkkaa aina koetilkku:** Suosittelemme, että neulot/virkkaat noin 12 x 12 cm kokoisen tilkun, jotta näet täsmäkö neule/virkkaustiheys. Jos tiheys ei täsmää, valitse puikot tai virkkuukoukku sen mukaan, että tiheys täsmää.
- **Piirros:** Piirrosta on helpompi seurata, kun asetat viivoittimen tai paperin neulottavan rivin alle.

LYHENTEET

s=silmukka/silmukat, o=oikein, n=nurin, reunas=reunasilmukka, sileä=sileäneule, krs=kerros, lis=lisäys, etukpl=etukappale, takakpl=takakappale

OHJEET

Lisää 1 s: Nosta lanka 2 s:n välistä vasemmalle puikolle, takakautta, neulo uusi s nurin.

Reunasilmukka (reunas): Uloin s mol. reunoissa neulotaan oikein joka krs:lla.

Kavennus (kav): HUOM! Kaikki kavennukset ennen reunas. **Krs:n alussa:** Neulo 2 s takareunoista oikein yhteen. **Krs:n lopussa:** Neulo 2 s oikein yhteen.

Kaksoiskavennus (kaksoiskav): HUOM! Kaikki kavennukset ennen reunas. **Krs:n alussa:** Neulo 3 s takareunoista oikein yhteen. **Krs:n lopussa:** Neulo 3 s oikein yhteen.

Käänteinen sileäneule (käänt sileä): N oikealla ja o nurjalla.

TAKAKAPPALE

Luo 70(74)78(82)90(94) s puikoilla 4.5 ja neulo joustinneuletta 2 o 2 n, paitsi reunas mol. reunoissa. Ens. krs = nurjalta. Neulo 4(4)5(5)5(5) cm. Kavenna viim. krs:lla nurjalta 8(10)10(8)10(10) s tasavälein = 62(64)68(74)80(84) s. Vaihda puikot 5. Seur. krs:lla oikealta neulo kuvioneuletta piirroksen mukaan, paitsi 3(4)6(9)1(3) s (= reunas + 2(3)5(8)0(2) s käänt sileää) mol. reunoissa.

HUOM! Kun työ on noin 27(29)32(35)38(39) cm, päättää kädentietä varten mol. reunoissa 2(2)2(3)3(3) s.

Seur. krs:lla oikealta aloita raglankav kaventaen näin: Kaikki kavennukset tehdään ennen reunas. Tee kav 1 krs:n välein 11(13)16(16)14(14) krt ja sitten 1 kaksoiskav 1 krs:n välein 5(4)3(4)6(7) krt. Neulo 1 krs. Jäljellä on 16(18)20(20)22(22) s pääntietä varten. Päättää kaikki oikealta.

ETUKAPPALE

Luo ja neulo kuten takakpl, päättää kädentietä varten ja tee raglankav kuten takakpl, mutta jätä viim. 2(2)3(3)3(3) raglankav tekemättä. **HUOM!** Samaan aikaan 11(11)13(14)13(14). raglankav kanssa päättää pääntietä varten keskimmäiset 10(12)16(16)16(16) s ja neulo olat erikseen.

Vasen olka: Päättää vielä joka 2. krs:lla 2-2-1(2-2-1)3-2-1(3-2-1)3-2-1-1(3-2-1-1) s pääntietä varten. Kun kaikki kavennukset on tehty, jäljellä on 2 s. Päättää.

Oikea olka: Neulo kuten vasen olka, mutta vastakkaiseen suuntaan.

OIKEA HIHA

Lue koko ohje läpi ennen kuin aloitat neulomisen, jotta huomaat kaikki vaiheet.

Luo 38(38)42(42)46(46) s puikoilla 4.5 ja neulo joustinneuletta 2 o 2 n, paitsi reunas mol. reunoissa, yhtä monta krs kuin takakpl. **HUOM!** Ens. krs = nurjalta. Kavenna viim. krs:lla nurjalta 2(2)4(4)6(4) s tasavälein = 36(36)38(38)40(42) s. Vaihda puikot 5. Seur. krs:lla oikealta neulo kuvioneuletta piirroksen mukaan keskimmäiset 34 s. Ylimääräiset silmukat kuvion molemmin puolin, paitsi reunas, neulotaan käänt sileää työ loppuun.

HUOM! Kun työ on noin 5(5)6(7)7(8) cm, lisää 1 s mol. reunoissa ennen reunas. Toista lis 3 cm:n välein vielä 5(4)5(5)8(9) krt ja sitten 2 cm:n välein, kunnes puikolla on 48(52)56(58)60(62) s.

Kun työ on noin 25(28)32(36)40(43) cm, päättää kädentietä varten 2(2)2(3)3(3) s mol. reunoissa. Seur. krs:lla oikealta aloita raglankav näin: Tee kav mol. reunoissa 1 krs:n välein 11(12)12(15)14(15) krt ja sen jälkeen kaksoiskav 1 krs:n välein 3(3)4(2)3(3) krt. Jäljellä on 10(12)12(14)14(14) s pääntietä varten. Neulo 1 krs.

Kavenna näin:

Krs 1: (oikealta) Päättää 2(3)2(2)2(2) s krs:n alussa ja tee kaksoiskav lopussa.

Krs 2 ja kaikki parilliset krs: Neulotaan kaventamatta.

Krs 3: Päättää 2(3)1(2)2(2) s krs:n alussa ja tee kaksoiskav lopussa.

Krs 5: Päättää --1(2)2(2) s krs:n alussa ja tee kaksoiskav lopussa.

Kavennusten jälkeen jäljellä on 2 s. Päättää.

VASEN HIHA

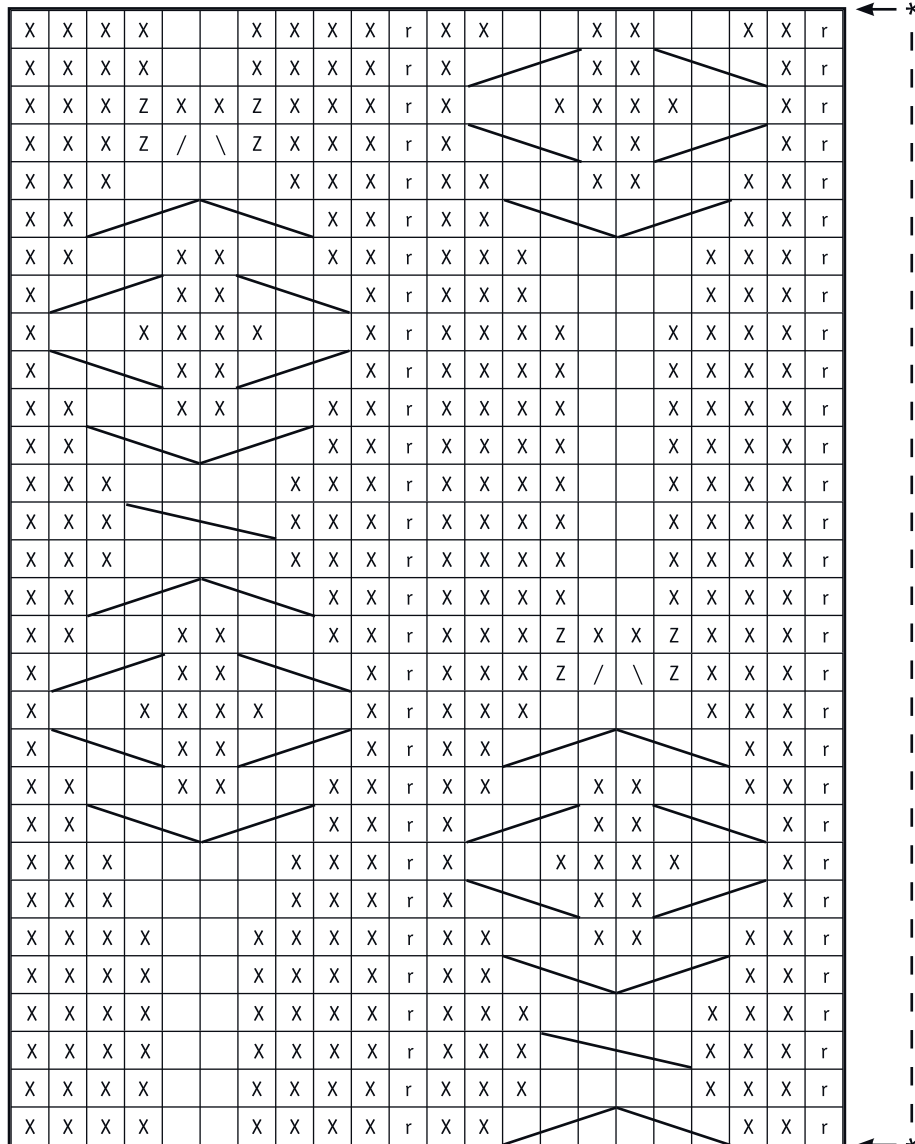
Neulo kuten oikea hiha, mutta vastakkaiseen suuntaan. Päätiekav alkaa 1 krs aiemmin nurjalta.

VIIMEISTELY

Levitä osat oikeisiin mittoihinsa kosteiden pyyhkeiden väliin ja anna kuivua.

Ompele kaikki raglansaumat. Käytä reunus saumanvaraksi. Ompele silmukkapistoin. **Puolipoolo:** Poimi pyöröpuikolla 4.5 oikealta 56(60)64(64)72(72) s pääntiestä ja neulo joustinneuletta 2 o 2 n 5 cm. Päätä neuloen joustinneuletta. **HUOM!** Mikäli haluat löysemmän puolipoolon, vaihda pyöröpuikko 5 kun olet neulonut 2 cm. Ompele hihansaumat ja sivusaumat. Käytä reunus saumanvaraksi.

PIIRROS

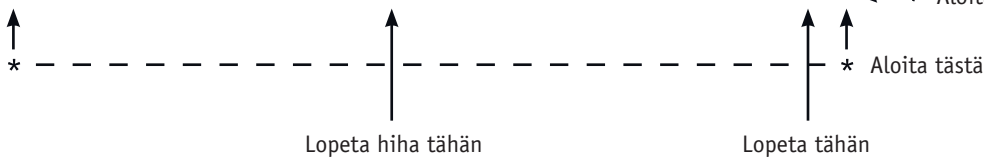


Piirroksessa on kaikki krs.
Ens. krs = oikealta.

"Aloita tästä" nuolen kohdasta
Toista sitten *-*.
"Lopeta tähän" nuolen kohtaan

Pusero: "Aloita tästä" nuolen kohdasta
Toista sitten *-* työ loppuun.

Hihat: "Aloita tästä" nuolen kohdasta
ja neulo piirrosta 34 s.
"Lopeta hiha tähän" nuolen kohtaan.



MERKKIEN SELITYKSET

= 0 oikealla ja n nurjalla

= N oikealla ja o nurjalla

= Neulo 2 s oikein yhteen

= Neulo 2 s takareunoista oikein yhteen

= Oikealla: lisää 1 s. Nurjalla: Neulo 1 kääntäen n

= Oikealla: neulo kääntäen oikein = takareunasta. Nurjalla: n

= Siirrä 1 s apupuikolle työn taakse, neulo 2 o, neulo apupuikon s nurin

= Siirrä 2 s apupuikolle työn eteen, neulo 1 n, neulo apupuikon s oikein

= Siirrä 2 s apupuikolle työn eteen, neulo 2 o, neulo apupuikon s oikein

