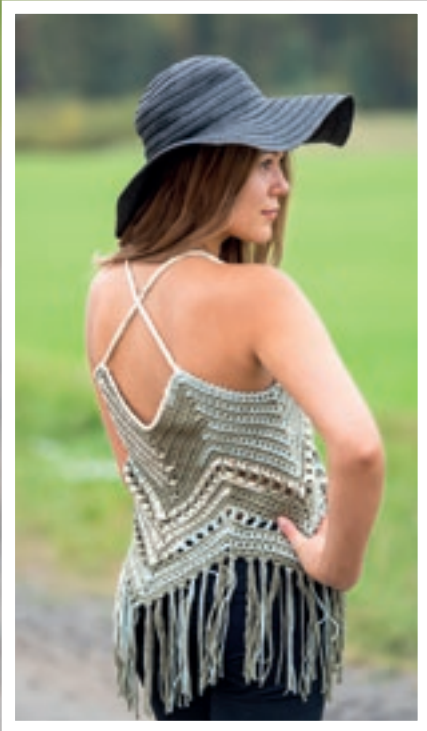


Järbo
GARN®

91945
GRAND ELISE



VIRKAD TOP MED FRANSKANT

Grand Elise (60 % Bomull, 40 % Akryl. Ca 100 g = 160 m)
 Ca 14 m x 10 v fm på virknål 7 = 10 x 10 cm
 Garngrupp 6 (OBS! Garnåtgång & form kan variera vid byte av garn)
 XS(S)M(L)XL(2XL)
 32-34(36-38)40-42(44-46)48-50
 Ca 74 (86) 91 (97) 108,5 (120) cm
 Ca 29 (30) 31 (32) 33 (34) cm (mät i sidan)
 Ca 200 (300) 300 (400) 400 (450) g (fg 16305)
 5 och 7 mm
 8 säkerhetsnålar (som markering vid minskningar och ökningar)
 Katarina Segerbrand **E-POST** patterns@jarbo.se

GARNUPPLYSNING Järbo Garn AB E-POST info@jarbo.se
 ©COPYRIGHT Järbo Garn AB. Reproduktion och publicering av material
 och texter är ej tillåten utan medgivande från Järbo Garn AB.

FOTO Emrik Jansson
 FOTOMODELL Ida Göransson
 HÅR & MAKEUP Signe Rolfhamre
 TACK TILL Per-Larsas Ekogårdar

MED RESERVATION FÖR EVENTUELLA TRYCKFEL.
 SE SENASTE VERSIONEN AV BESKRIVNINGEN PÅ www.jarbo.se

STORLEKSGUIDE

Järbo Garn storleksguide: Rörelsevidden på våra plagg i beskrivningen kan variera beroende på plaggtyp och form. För att hitta din storlek rekommenderar vi dig att du först mäter alla mått direkt på kroppen. Därefter bestämmer du själv hur mycket rörelsevidd du vill ha. **OBS!** Storlekstabell finns på www.jarbo.se.

TIPS & RÅD

- **För att undvika frågetecken:** Tänk på att läsa igenom beskrivningen noga innan du påbörjar ditt arbete.
- **Markera med en färgad penna den storlek du stickar/virkar så är det lättare att följa beskrivningstexten.**
- **Sticka/virka alltid en provlapp:** Vi rekommenderar att du stickar/virkar en provlapp som är ca 12 x 12 cm för att se att du håller den angivna masktätheten. Stämmer masktätheten inte, prova med tunnare eller grövre stickor/virknål.

FÖRKORTNINGAR

m = maska, ggr = gånger, v = varv, g = gram

FÖRKLARINGAR

Luftmaska (lm): Gör en löpögla, X omslag om nålen, drag garnet genom ögla X. Upprepa X X till önskat antal lm.
Fast maska (fm): Stick ned nålen i nästa m, drag garnet genom m, omslag om nålen, drag garnet genom båda m på nålen.
Smyg maska (sm): Stick ned nålen i nästa m, drag garnet genom m och direkt genom m på nålen.
Stolpe (st): Omslag om nålen, stick ned nålen i nästa m och drag genom m, (omslag om nålen, drag garnet genom 2 m) 2 ggr.
Baklänges fast maska (bfm): Stick ner nålen i m till höger om m på nålen och drag upp 1 m (2 m på nålen) drag garnet igenom dessa 2 m.

Minska 3 m: Stick ner nålen i första maskan och dra upp en ögla. Stick sedan ner i andra maskan och dra upp ännu en ögla (3 öglor på nålen). Stick sedan ner i tredje maskan och dra upp ännu en ögla (4 öglor på nålen). Lägg garnet om nålen och dra igenom alla 4 öglorna på en gång. (OBS! sätt en säkerhetsnål i m)

Öka 3 m: virka 3 m i samma m. (OBS! sätt en säkerhetsnål i den mittersta m)

Hålvav: **Varv 1:** 4 lm, hoppa över 1 m, 1 st X 1 lm, hoppa över 1 m, 1 st X, upprepa X X, sluta med 1 lm, 1 sm i 3:e lm.

FRAM OCH BAKSTYCKE

Lägg med virknål 7 upp 104 (120) 128 (136) 152 (168) lm, slut dem till en ring med 1 sm.

Varv 1: 104 (120) 128 (136) 152 (168) fm

Varv 2: X minska 3 m = ena sidan (kom ihåg säkerhetsnålarna som du flyttar med dig vid varje minskning för att ha koll på maskorna, se förklaringar ovan), 11 (13) 14 (15) 17 (19) fm, öka 3 m (kom ihåg säkerhetsnålen som du flyttar med dig vid varje ökning för att ha koll på maskorna, se förklaring ovan), 11 (13) 14 (15) 17 (19) fm X, upprepa X X sammanlagt 4 ggr. Upprepa varv 2.

Efter 5 v görs 1 hålvav, virka 5 v, nu upprepa halvavet och därefter virkas fm med minskningar och ökningar som tidigare. När arbetet i sidan mäter 28 (29) 30 (31) 32 (33) cm avslutas med 1 v baklänges fm med virknål 5. Tag av garnet och fäst. Lägg plagget dubbelt så att 1 spets nertill blir mitten av plagget (2 spetsar upptill där axelbanden skall virkas från).

MONTERING

Nu virkas för axelbanden: klipp ca 3,70 cm lång tråd, lägg den dubbel. Stick in virknål 5 i den ena spetsen upptill och drag upp garnet i vikningen, nu virkas fm med dubbelt garn ca 55 lm eller önskad längd, fäst i spetsen bak i motsatt sida (i kors) med 1 sm. Gör likadant för den andra sidan.

Fransar: 1 frans: klipp 2 trådar ca 36 cm långa, vik på mitten och knyt i fransarna i varannan lm-ögla nertill. Klipp fransarna jämt.

