

Järbo
GARN®

91936
LÉTTLOPI
MAYA



NEULETIHEYS

LANKAVAIHTOEHTO

KOOT–NAISTEN

KOOT–EU

YMPÄRYYS

KOKOPITUUS

LANGANMENEKKI

PYÖRÖPUIKOT

TARVIKKEET

OHJE & DESIGN

KOKOTAULUKKO

RETRONEULETAKKI, JOSSA KIRJONEULEKAARROKE

Léttlopi (100 % villaa. Kerässä noin 50 g = 100 m)

Maya (100% villaa. Kerässä noin 50 g = 125 m)

Noin 18 s x 25 krs sileää puikoilla 4.5 = 10 x 10 cm

Noin 20 s kirjoneuletta puikoilla 4 = 10 x 10 cm

Lankaryhmä 5 (HUOM! Langanmenekki & muoto saattavat vaihdella eri langoilla)

XS(S)M(L)XL(2XL)

32-34(36-38)40-42(44-46)48-50(52-54)

Noin 88(96)104(114)125(134) cm

Noin 56(58)60(62)64(64) cm

Väri 1: Noin 350(400)450(500)550(600) g (väri 10086, beige, Léttlopi)**Väri 2:** Noin 100(100)100(100)150(150) g (väri 17501, liila-pun., turkoosi-vihreä-kelt., Maya)

4 mm, 80 cm ja 4.5 mm, 80 cm

7 nappia

Ingall Johansson **SÄHKÖPOSTI** patterns@jarbo.se

TIETOJA LANGOISTA Järbo Garn AB
SÄHKÖPOSTI info@jarbo.se
 ©COPYRIGHT Järbo Garn AB. Ohjeen kopioiminen ja
 julkaiseminen on kielletty ilman Järbo Garn AB:n lupaa.

KUVAT Lasse Åbom
VALOKUVAMALLI Trine Wahlberg
KAMPAUS & MAKE UP Signe Rolfhamre

**EMME VASTAA MAHDOLLISISTA PAINOVIRHEISTÄ.
 VIIMEISIN VERSIO OSOITTEESSA www.jarbo.se**

Järbo Garnin kokotaulukko: Ohjeissamme vaatteiden liikkumaväljyys vaihtelee vaatteiden mallin ja muotoilun mukaan. Jotta saisit oikean koon, suosittelemme että aluksi otat vartalosi mitat. Sen jälkeen voit itse päättää, kuinka paljon liikkumaväljyyttä haluat. **HUOM!** Kokotaulukko on osoitteessa www.jarbo.se.

VIHJEEKSI

- **Työn helpottamiseksi:** Lue ohje tarkoin läpi ennen kuin aloitat työn.
- **Merkitse tekstiin värillisellä kynällä se koko, jota neulot. Silloin on helpompi seurata ohjetekstiä.**
- **Neulo/virkkaa aina koetilkku:** Suosittelemme, että neulot/virkkaat noin 12 x 12 cm kokoisen tilkun, jotta näet täsmääkö neule/virkkaustiheys. Jos tiheys ei täsmää, valitse puikot tai virkkuukoukku sen mukaan, että tiheys täsmää.
- **Piirros:** Piirrosta on helpompi seurata, kun asetat viivoittimen tai paperin neulottavan rivin alle.

LYHENTEET

n=nurin, takakpl=takakappale, etukpl=etukappale, seur.=seuraava, kav=kavennus, reunas=reunasilmukka, s=silmukka/silmukat, o=oikein, sileä=sileäneule, krs=kerros, lis=lisäys

OHJEET

Reunasilmukka (reunas): Uloin s mol. reunoissa neulotaan oikein joka krs:lla, eikä se sisälly piirroksen.

Lisää 1 s: Nosta lanka 2 s:n välistä, käännä se ja neulo se oikein.

TÄRKEÄÄ

HUOM! May-lanka on raidallinen. Vedä lanka kerän sisältä. Mikäli haluat samanlaisen värityksen kuin kuvassa, aloita samalla värillä kuin kuvassa. Joudut vetämään lankaa siihen väriin asti ja sitten aloitat neulomisen. Voit myös aloittaa neulomisen heti ja värit tulevat kuvioon sattumanvaraisesti.

TAKA- JA ETUKAPPALE

Luo 172(188)204(224)244(264) s pyöröpuikolla 4 ja värillä 1. Neulo edestakaisin. Neulo 1 krs oikein (= nurjalta) ja sen jälkeen kirjoneuletta, paitsi reunas, piirroksen 1 mukaan 10 krs. Vaihda pyöröpuikko 4.5 ja jatka värillä 1. Neulo sileää, paitsi reunas. Kavenna 2. krs:lla 16(16)20(20)20(24) s tasavälein. Aseta seur. krs:lla 1 merkki keskimmäisten 80(88)94(104)114(122) s:n mol. puolin = takakpl, silmukat mol. puolin ovat etukpl. Kun työ on 33(34)35(36)37(38) cm **nurjalla**, neulo kunnes jäljellä on 5(6)6(7)7(8) s ens. merkkiin. Päätä 10(12)12(14)14(16) s = kädentie, neulo 70(76)82(90)100(106) s, päätä 10(12)12(14)14(16) s = kädentie, neulo loput 33(36)39(43)48(51) s. Siirrä silmukat langalle ja jätä työ odottamaan.

HIHAT

Luo 46(50)50(54)54(58) s pyöröpuikolla 4 ja värillä 1. Neulo edestakaisin. Neulo 1 krs oikein (1. krs = nurjalta). Neulo kirjoneuletta, paitsi reunas, piirroksen 1 mukaan 8 krs. Vaihda pyöröpuikko 4.5 ja väri 1. Neulo edestakaisin sileää, paitsi reunas. Kavenna 2. krs:lla 4(6)4(6)6(8) s tasavälein krs:lla. Seur. krs:lla oikealta lisää 1 s mol. reunoissa ennen reunas. Toista lis 5(4)4(4)3½(3½) cm:n välein, kunnes puikolla on 58(64)66(68)72(76) s. Kun työ on 45(46)47(48)49(50) cm, päätä 6(7)7(8)8(9) s seur. 2 krs:n alussa kädentietä varten. Siirrä loput s langalle. Neulo toinen hiha samoin.

KAARROKE

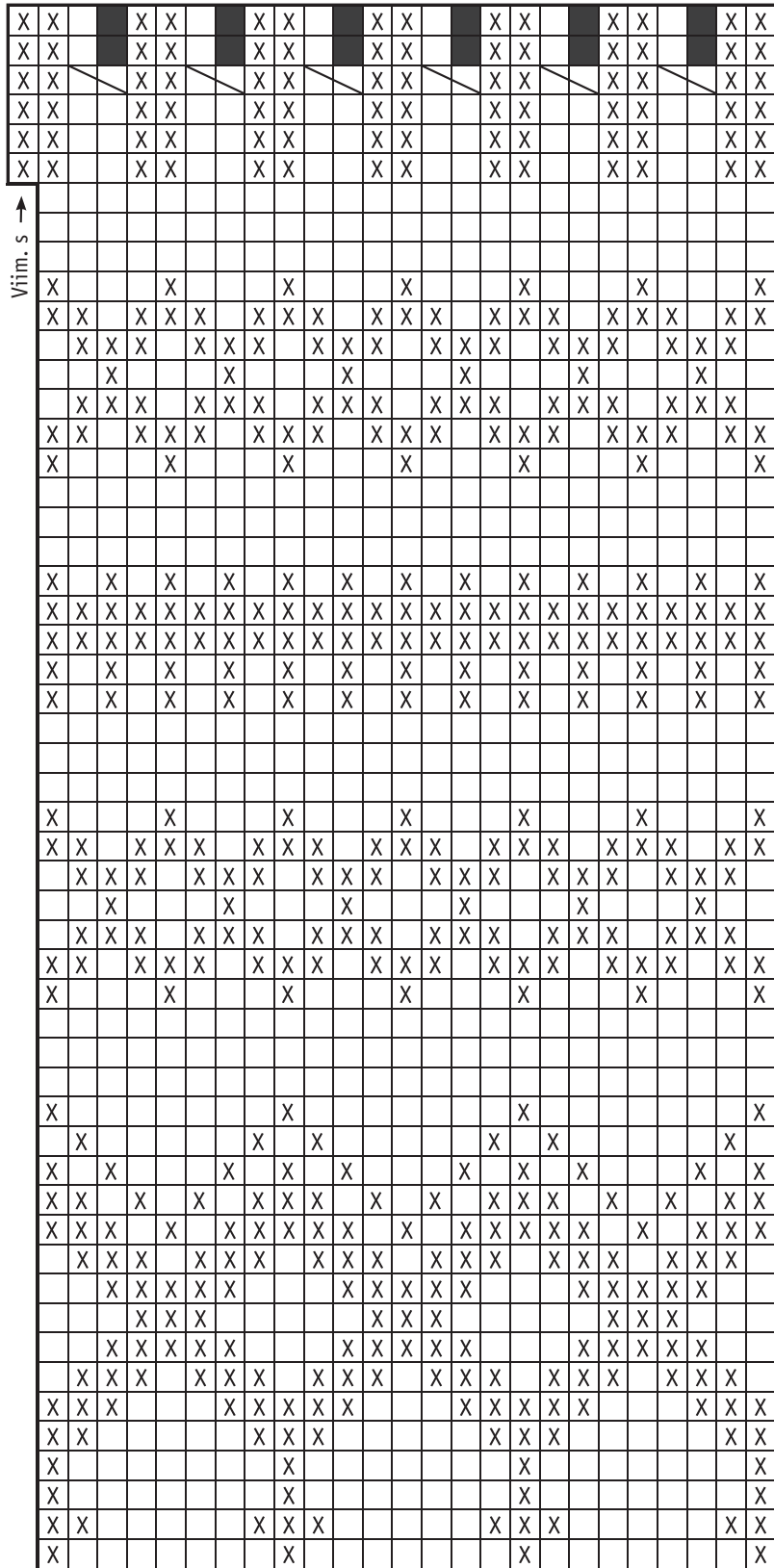
Neulo nyt osat yhteen pyöröpuikolla 4.5 ja värillä 1 näin: neulo oikean etukappaleen 33(36)39(43)48(51) s, hihan 46(50)52(52)56(58) s, takakpl 70(76)82(90)100(106) s, hihan 46(50)52(52)56(58) s, vasemman etukpl 33(36)39(43)48(51) s = yhteensä 228(248)264(280)308(324) s. Neulo edestakaisin sileää. Neulo 3(5)7(9)9(11) krs. Kavenna viim. krs:lla 9(13)13(13)17(17) s tasavälein. Neulo kirjoneuletta, paitsi reunas, piirroksen 2 mukaan. Piirroksen jälkeen vaihda pyöröpuikko 4 ja väri 2, neulo 1(1)1(0)1(1) krs nurin, 4 krs oikein. Päätä joustavasti neuloen o. Päättele langat. Ompele hihansaumat ja kainalon saumat, käytä reunas saumanvaraksi.

Vasen etureuna: Poimi oikealta pyöröpuikolla 4 ja värillä 1 joka krs:lta 1 s, jätä väliin noin joka 4. krs etureunasta. Neulo edestakaisin. Neulo 5 krs oikein. Päätä joustavasti.

Oikea etureuna: Neulo kuten vasen, mutta vastakkaiseen suuntaan. Tee 3. krs:lla 7 napinläpeä. Ylin noin 1½ cm pääntienreunasta ja alin noin 2 cm helmasta, muut tasavälein. Päätä napinläpeä varten 2 s ja luo niiden kohdalle uudet seur. krs:lla.

Levitä vaate oikeisiin mittoihinsa. Kostuta vaate ja anna kuivua. Tarvittaessa silitä hihansuita ja helmaa kevyesti kostean liinan läpi.

PIIRROS 2



← Puikolla on nyt 88(91)91(94)97(103) s

← Kavenna tällä krs:lla 19(23)27(35)43(43) s
= 116(120)120(124)128(136) s

← Neulotaan vain koossa XL(2XL)

← Kavenna tällä krs:lla 24(24)28(28)32(36) s =
135(143)147(159)171(179) s

← Neulotaan vain koossa (L)XL(2XL)

← Kavenna tällä krs:lla 36(40)44(48)52(52) s =
159(167)175(187)203(215) s

← Neulotaan vain koossa (L)XL(2XL)

← Kavenna tällä krs:lla 24(28)32(32)36(40) s =
195(207)219(235)255(267) s

← Neulotaan vain koossa (L)XL(2XL)

MERKKIEN SELITYKSET

□ = Väri 1

X = Väri 2

■ = Ei silmukkaa, kavennettu aiemmin

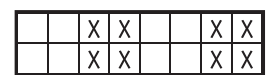
▤ = 2 s oikein yhteen

↑↑
* - - - - *
toista *-*

↑
Aloita tästä

Krs:n
viim. s

PIIRROS 1



↑ *
|
toista *-*
|
↑ *

↑ - - - ↑
* - - - *
toista *-*

↑
Aloita tästä

