

Järbo
GARN®

91927
SOFT COTTON



91927

LANGAT
NEULETIHEYS
LANKAVAIHTOEHTO
KOOT-NAISET
KOOT-EU
YMPÄRYYS
KOKOPITUUS
LANGANMENEKKI
PUIKOT
PYÖRÖPUIKKO
IDEA/DESIGN & OHJE
SUOMENNOS

”VICTORIA” – NAISTEN OVERSIZE-PALMIKKONEULE

Soft Cotton (100 % puuvillaa. Kerässä noin 50 g = noin 80 m)
 Noin 18 s ja 26 krs sileää puikoilla 5 = 10 x 10 cm
 Lankaryhmä 5 (HUOM! Langanmenekki & muoto saattavat vaihdella eri langoilla)
 XS(S)M(L)XL(2XL)
 32-34(36-38)40-42(44-46)48-50(52-54)
 Noin 84(90)96(101)112(119) cm
 Noin 62(64)66(68)70(72) cm
 Noin 750(800)850(900)950(1000) g (väri 8802)
 4 ja 5 mm + apupuikko 5 mm
 4 mm, 60 cm
 Soolorado / Sanna Mård Castman **SÄHKÖPOSTI** patterns@jarbo.se
 Irma Sinerkari

TIETOJA LANGOISTA Järbo Garn AB
SÄHKÖPOSTI info@jarbo.se
 ©COPYRIGHT Järbo Garn AB. Ohjeen kopioiminen ja
 julkaiseminen on kielletty ilman Järbo Garn AB:n lupaa.
KUVAT Lasse Åbom & Emrik Jansson
VALOKUVAMALLIT Josefin Widorson, Zara Eliasson
KIITOKSET Nya Herrgården Högbo Bruk
EMME VASTAA MAHDOLLISISTA PAINOVIRHEISTÄ.
VIIMEISIN VERSIO OSOITTEESSA www.jarbo.se

KOKOTAULUKKO

Järbo Garnin kokotaulukko: Ohjeissamme vaatteen liikkumaväljyys vaihtelee vaatteen mallin ja muotoilun mukaan. Jotta saisit oikean koon, suosittelemme että aluksi otat vartalosi mitat. Sen jälkeen voit itse päättää, kuinka paljon liikkumaväljyyttä haluat.

VIHJEEKSI

- **Työn helpottamiseksi:** Lue ohje tarkoin läpi ennen kuin aloitat työn.
- **Merkitse tekstiin värillisellä kynällä se koko, jota neulot. Silloin on helpompi seurata ohjetekstiä.**
- **Neulo/virkkaa aina koetilkku:** Suosittelemme, että neulot/virkkaat noin 12 x 12 cm kokoisen tilkun, jotta näet täsmääkö neule/virkkaustiheys. Jos tiheys ei täsmää, valitse puikot tai virkkuukoukku sen mukaan, että tiheys täsmää.
- **Piirros:** Piirrosta on helpompi seurata, kun asetat viivoittimen tai paperin neulottavan rivin alle.

LYHENTEET

s=silmukka/silmukat, o=oikein, n=nurin, reunas = reunasilmukka, sileä=sileäneule, krs=kerros, lis=lisäys, takakpl=takakappale, etukpl=etukappale

OHJEET

Lisää 1 s: Nosta lanka 2 s:n välistä, käännä se ja neulo se oikein.
Reunasilmukka (reunas): Uloin s mol. reunoissa neulotaan oikein joka krs:lla.
Kuvioneule: piirroksen mukaan
Kavennus (kav): Krs:n alussa: Neulo 2 s takareunoista oikein yhteen. **Krs:n lopussa:** Neulo 2 o yhteen.
Käänteinen sileäneule (käänt sileä): N oikealla ja o nurjalla

TAKAKAPPALE

Luo 94(102)110(114)126(134) s puikoilla 4 ja neulo joustinneuletta 2 o 2 n, paitsi reunas mol. reunoissa. Ens. krs = nurjalta. Neulo joustinneuletta 8 cm ja lisää viim. krs:lla nurjalta 0(0)0(2)2(2) s tasavälein = 94(102)110(116)128(136) s. Vaihda puikot 5. Neulo kuvioneuletta piirroksen mukaan, paitsi 9(2)6(9)4(8) s mol. reunoissa (= reunas + 8(1)5(8)3(7) s käänt sileää). Kun työ on noin 38(39)40(41)42(43) cm, päättää kädentietä varten 6(6)6(6)7(7) s mol. reunoissa. Seur. krs:lla oikealta tee kädentiekav näin: Tee kav ennen reunas 3 krs:n välein 8(7)5(7)6(6) krt ja 1 krs:n välein 6(9)12(11)14(15) krt. Seur. krs:lla oikealta aloita kav mol. reunoissa joka 2. krs:lla 5-5-4-4(5-5-5-4)6-6-5-5(6-6-6-6)7-7-6-6(7-7-7-7) s. Siirrä loput 18(20)20(20)22(24) s langalle pääntietä varten.

ETUKAPPALE

Luo ja neulo kuten takakpl, kunnes työ on noin 38(39)40(41)42(43) cm. Päättää kädentietä varten ja tee kädentiekav mol. sivuissa kuten takakpl.
HUOM! Samaan aikaan 12(13)15(16)18(19). kav:n kanssa päättää pääntietä varten keskimmäiset 16(18)20(20)22(24) s. Neulo olat erikseen.
Vasen olka: Päättää vielä joka 2. krs:lla 2-1(2-1)2-1(2-1)2-2(2-2) s pääntietä varten. Päättää loput 16(17)19(21)22(24) s olkaa varten.
Oikea olka: Neulo kuten vasen olka, mutta vastakkaiseen suuntaan.

OIKEA HIHA

Luo 42(42)46(46)50(50) s puikoilla 4 ja neulo joustinneuletta 2 o 2 n, paitsi reunas. Ens. krs = nurjalta. Neulo yhtä monta krs kuin takakpl ja säädä viim. krs:lla nurjalta silmukkamääräksi = 44(44)46(46)48(48) s. Vaihda puikot 5 ja neulo sileää, paitsi reunas mol. reunoissa. Kun työ on noin 10 cm, lisää 1 s mol. reunoissa 3 cm:n välein 6(5)4(3)2(0) krt ja sitten 2 cm:n välein 6(8)8(11)13(17) krt = 68(70)70(74)78(82) s puikolla. Kun työ on noin 42(43)44(45)46(47) cm, päättää 6(6)6(6)7(7) s mol. reunoissa kädentietä varten. Seur. krs:lla oikealta aloita kav näin: Tee 1 kav mol. reunoissa ennen reunas 3 krs:n välein 6(7)6(7)8(8) krt ja 1 krs:n välein 10(9)10(10)10(11) krt. Jäljellä on nyt 24(26)26(28)28(30) s = olka. Neulo 3 krs. Seur. krs:lla oikealta neulo näin: Tee kav krs:n lopussa ennen reunas. Toista 3 krs:n välein vielä 3(2)0(3)3(5) krt ja sitten 5 krs:n välein 0(1)3(2)2(1) krt. Jäljellä on nyt 20(22)22(22)23(23) s. Neulo 3(3)5(1)1(1) krs. Päättää nyt krs:n alussa joka 2. krs:lla 10-5-5(11-6-5)11-6-5(11-6-5)11-6-5(12-6-5) s.

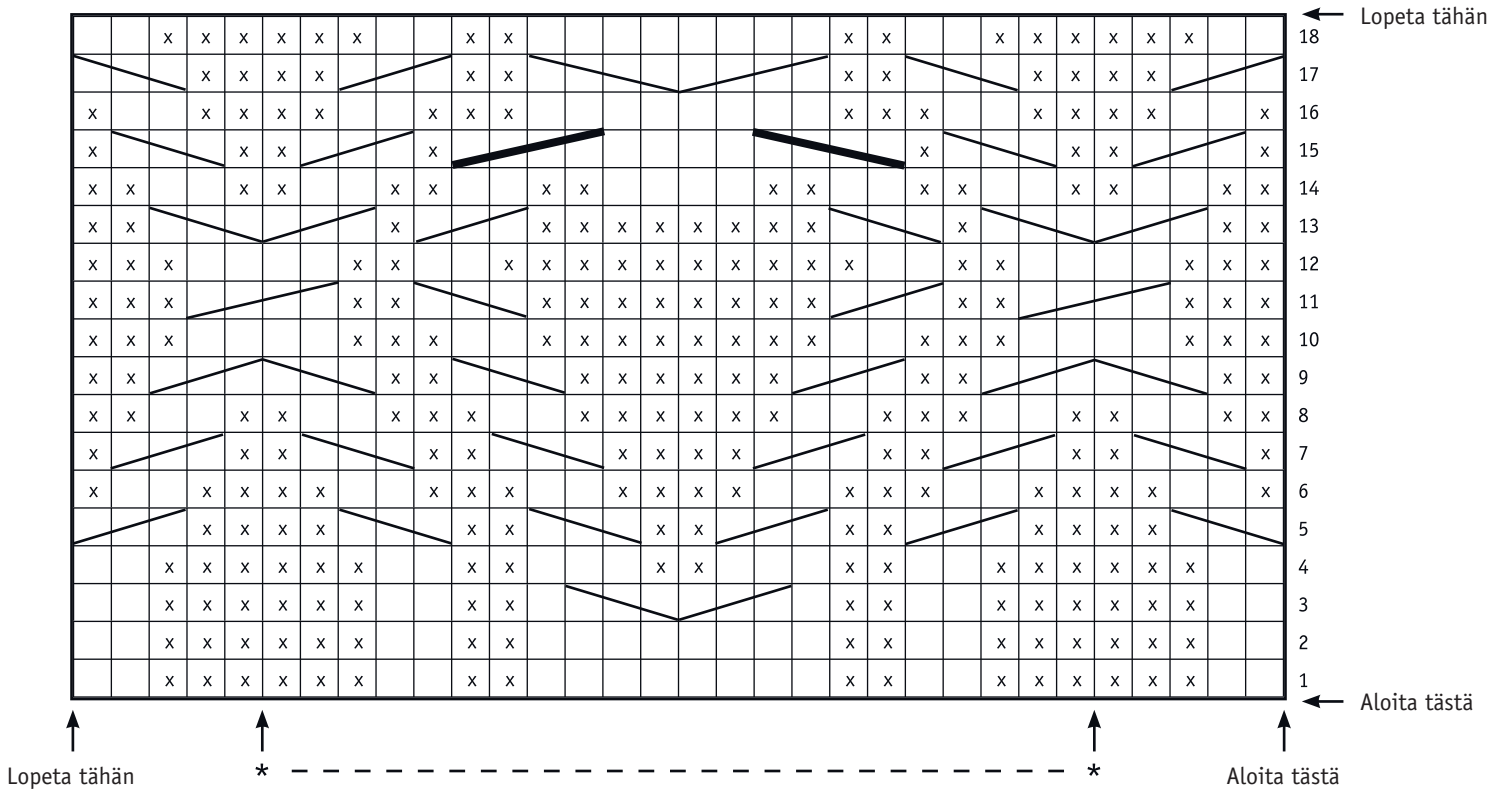
VASEN HIHA

Neulo kuten oikea hiha, mutta vastakkaiseen suuntaan. Kav olalla tehdään krs:n alussa ja viim. päättämiset tehdään nurjalta.

VIIMEISTELY


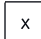
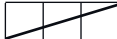
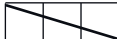

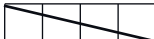


Levitä osat oikeisiin mittoihinsa kosteiden pyyhkeiden väliin ja anna kuivua.
 Ompele hihojen suora olkaosa etukappaleen viim. päättämiskerrokseen. Ompele hihojen toinen suora reuna takakappaleen 4 viim. päättämiskerrokseen.
Puolipoolo: Poimi oikealta pyöröpuikolla 4 noin 92(96)96(100)104(108) s pääntiestä ja neulo joustinneuletta 2 o 2 n noin 11-12 cm. Päättää neuloen joustinneuletta.
 Ompele sivu- ja hihansaumat. Käytä reunas saumanvaraksi.

PIIRROS



Piirroksessa on kaikki krs. Ens. krs = oikealta.
 "Aloita tästä" nuolen kohdasta, toista sitten *-* ja "Lopeta tähän" nuolen kohtaan.
 Kerrokset: "Aloita tästä" nuolen kohdasta, toista sitten kerroksia 1- 18.

MERKKIEN SELITYKSET

-  = 0 oikealla ja n nurjalla
-  = N oikealla ja o nurjalla
-  = Siirrä 1 s apupuikolle työn taakse, neulo 2 o, neulo apupuikon s nurin
-  = Siirrä 2 s apupuikolle työn eteen, neulo 1 s nurin, neulo apupuikon s oikein
-  = Siirrä 2 s apupuikolle työn taakse, neulo 2 o, neulo apupuikon s oikein
-  = Siirrä 2 s apupuikolle työn eteen, neulo 2 o, neulo apupuikon s oikein
-  = Siirrä 2 s apupuikolle työn taakse, neulo 2 o, neulo apupuikon s nurin
-  = Siirrä 2 s apupuikolle työn eteen, neulo 2 n, neulo apupuikon s oikein

