

Järbo
GARN®



Versio 1

91910

LANGAT
NEULETIHEYD
LANKAVAIHTOEHTO
KOOT-NAISET
KOOT-EU
PITUUS
HIHANPITUUS
YMPÄRYYS
LANGANMENEKKI
PUIKOT
PYÖRÖPUIKKO
TARVIKKEET
DESIGN & OHJE
SUOMENNOS

NAISTEN PALMIKKOKUVIOINEN KALASTAJANEULE

Elise (55 % puuvillaa, 45 % akryyliä. Kerässä noin 50 g = 170 m)
Noin 22 s x 32 krs puikoilla 3,5 = 10 x 10 cm
Lankaryhmä 3 (HUOM! Langanmenekki & muoto saattavat vaihdella eri langoilla)
XS(S)M(L)XL(2XL)
32-34(36-38)40-42(44-46)48-50(52-54)
Noin 66 (68) 70 (72) 74 (76) cm
Noin 48 (49) 50 (51) 52 (53) cm
Noin 96 (104) 112 (120) 128 (136) cm
Noin 500 (560) 600 (650) 700 (750) g (väri A: 69202, valkoinen / B: 69024, sininen printti)
3 ja 3,5 mm
3 mm, 40 cm
apupuikko
Katarina Segerbrand **SÄHKÖPOSTI** patterns@jarbo.se
Irma Sinerkari

TIETOJA LANGOISTA Järbo Garn AB
SÄHKÖPOSTI info@jarbo.se
©COPYRIGHT Järbo Garn AB. Ohjeen kopioiminen ja
julkaiseminen on kielletty ilman Järbo Garn AB:n lupaa.
KUVAT Lasse Åbom & Emrik Jansson
VALOKUVAMALLI Josefin Widorson
EMME VASTAA MAHDOLLISISTA PAINOVIRHEISTÄ.
VIIMEISIN VERSIO OSOITTEESSA www.jarbo.se

KOKOTAULUKKO

Järbo Garnin kokotaulukko: Ohjeissamme vaatteiden liikkumaväljyys vaihtelee vaatteiden mallin ja muotoilun mukaan. Jotta saisit oikean koon, suosittelemme että aluksi otat vartalosi mitat. Sen jälkeen voit itse päättää, kuinka paljon liikkumaväljyyttä haluat.

VIHJEIKSI

- **Työn helpottamiseksi:** Lue ohje tarkoin läpi ennen kuin aloitat työn.
- **Merkitse tekstiin värillisellä kynällä se koko, jota neulot. Silloin on helpompi seurata ohjetekstiä.**
- **Neulo/virkkaa aina koetilkkku:** Suosittelemme, että neulot/virkkaat noin 12 x 12 cm kokoisen tilkun, jotta näet täsmääkö neule/virkkaustiheys. Jos tiheys ei täsmää, valitse puikot tai virkkuukoukku sen mukaan, että tiheys täsmää.
- **Piirros:** Piirrosta on helpompi seurata, kun asetat viivoittimen tai paperin neulottavan rivin alle.

LYHENTEET

s = silmukka, o = oikein, n = nurin, reunas = reunasilmukka, krt = kertaa

OHJEET

Näkymätön päättäminen: Käännä työ nurja ulospäin, jaa s 2 puikolle. Pidä puikot samansuuntaisina vasemmassa kädessä ja neulo kolmannella puikolla. Ota 1 s edessä olevalta puikolta ja 1 s takana olevalta puikolta ja neulo ne 2 s oikein yhteen, neulo seur. 2 s samoin yhteen, vedä ens. s toisen ylitse = 1 s puikolla. Jatka neuloen yhteen ja päättäen kaikki s samalla tavoin.

Kavennus: Krs:n alussa: 2 s oikein yhteen. **Krs:n lopussa:** 2 s takareunoista oikein yhteen

Reunas: Uloin s mol. reunoissa, neulotaan oikein joka krs:lla.

TAKAKAPPALE

Luo 118 (130) 138 (150) 158 (170) s puikoilla 3 ja neulo joustinneuletta 2 o, 2 n 6 cm, paitsi 1 reunas mol. reunoissa. Vaihda puikot 3,5 ja neulo palmikkoa piirroksen mukaan, silmukat piirroksen mol. puolin neulotaan sileää nurja ulospäin, uloin s neulotaan oikein joka krs:lla = reunas, lisää ens. krs:lla 10 (8) 10 (8) 10 (8) s tasavälein. Kun työ on 46 (47) 48 (49) 50 (51) cm, päättää mol. reunoissa kädentietä varten 3 s. Tee 1 kav mol. reunoissa ennen reunas 1 krs:n välein yhteensä 3 krt. Kun työ on 64 (66) 68 (70) 72 (74) cm, siirrä keskimmäiset 38 (38) 40 (40) 42 (42) s pääntietä varten langalle ja neulo olat erikseen. Päättää vielä 2-1 s. Päättää olan s (tai siirrä olan s langalle ja tee näkymätön päättäminen, ks. ohje) kun koko työ on 66 (68) 70 (72) 74 (76) cm.

ETUKAPPALE

Luo ja neulo kuten takakappale. Kun työ on 58 (60) 62 (64) 66 (68) cm, siirrä keskimmäiset 32 (32) 34 (34) 36 (36) s pääntietä varten langalle ja neulo olat erikseen. Päättää vielä 2-2-1-1 s. Päättää olan s (tai siirrä olan s langalle ja tee näkymätön päättäminen, ks. ohje) samalla korkeudella kuin takakappaleella.

HIHAT

Luo 66 (70) 70 (74) 74 (74) s puikoilla 3 ja neulo joustinneuletta 2 o, 2 n 6 cm. Vaihda puikot 3,5 ja neulo palmikkoa piirroksen mukaan, muista jättää osa palmikoista neulomatta (ks. piirros), lisää ens. krs:lla 8 (8) 8 (8) 8 (8) s tasavälein. Kun työ on 8 cm, lisää 1 s mol. reunoissa. Toista lisäys 3 (3) 2,5 (2,5) 2 (2) cm:n välein, kunnes puikolla on 100 (104) 110 (114) 120 (124) s. Lisää palmikkoneuletta reunoissa mahdollisuuksien mukaan silmukkamäärän lisääntyessä. Kun koko työ on 48 (49) 50 (51) 52 (53) cm, päättää mol. reunoissa kädentietä varten 3 s. Tee 1 kav mol. reunoissa ennen reunas 1 krs:n välein yhteensä 3 krt. Päättää kaikki s.

VIIMEISTELY

Levitä osat oikeisiin mittoihinsa, peitä kostealla pyyhkeellä ja anna kuivua. Ompele olkasaumat, tai tee näkymätön päättäminen ohjeen mukaan.

Pääntie (A): Poimi pyöröpuikolla 3 oikealta 124 (124) 128 (128) 132 (132) s (sis. s langoilta) ja neulo joustinneuletta 2 o, 2 n 3 cm. Päättää neuloen joustinneuletta.

Puolipoolo (B): Poimi pyöröpuikolla 3 oikealta 124 (124) 128 (128) 132 (132) s (sis. s langoilta) ja neulo joustinneuletta 2 o, 2 n 13 cm. Päättää neuloen joustinneuletta.

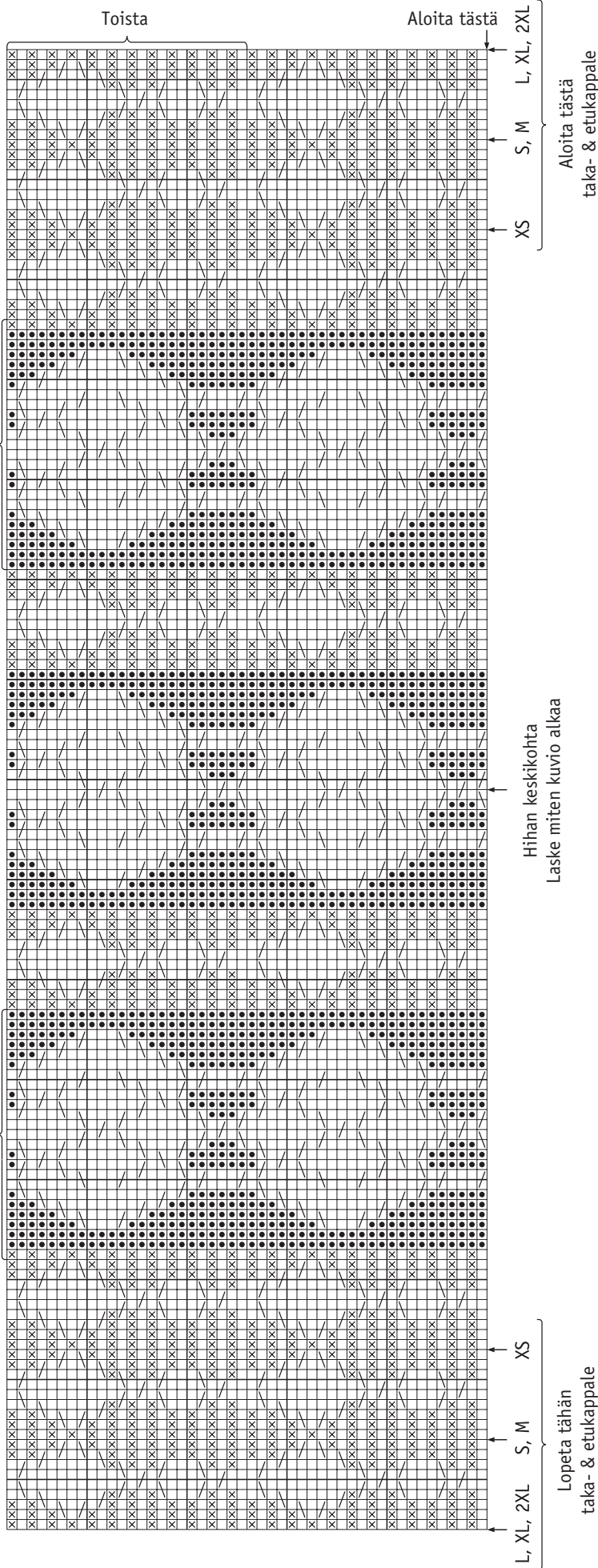
Kiinnitä hihat. Ompele sivu- ja hihansaumat, käytä reunas saumanvaraksi.



25 s jätetään hihoissa neulomatta

25 s jätetään nihoissa neulomatta

PIIRROS



Hihan keskikohta
Laske miten kuvio alkaa

MERKKIEN SELITYKSET

- = o oikealla, n nurjalla
- = o nurjalla
- = n oikealla, o nurjalla
- = siirrä 1 s apupuikolle työn TAAKSE, 1 o, neulo apupuikon s oikein
- = siirrä 1 s apupuikolle työn ETEEN, 1 o, neulo apupuikon s oikein

Lopeta tähän
taka- & etukappale