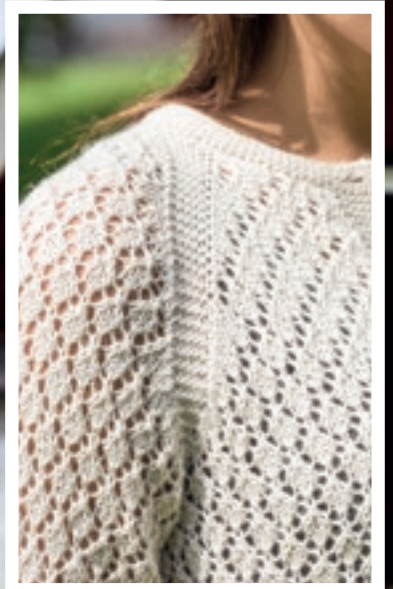


Järbo
GARN®

91789
LLAMA SILK



LANGAT
NEULETIHEYS
LANKAVAIHTOEHTO
KOOT-NAISET
KOOT-EU
PITUUS
HIHANPITUUS
YMPÄRYS
LANGANMENEKKI
SUKKAPUIKOT
PYÖRÖPUIKOT
TARVIKKEET
IDEOINTI
DESIGN & OHJE
SUOMENNOS

PITSINEULETAKKI

Llama Silk (70 % pehmeää babylaamaa, 30 % mulperisilkkiä. Noin 50 g = 165 m)
Noin 23 s x 30 krs pitsineuletta puikoilla 3 = 10 x 10 cm
Lankaryhmä 3 (**HUOM!** Langanmenekki & muoto saattavat vaihdella eri langoilla)
XS(S)M(L)XL
32-34(36-38)40-42(44-46)48-50
Noin 52 (54) 56 (58) 60 cm
Noin 40 (41) 42 (43) 44 cm, kädentiehen.
Noin 86 (92) 100 (108) 116 cm
Noin 300 (325) 350 (375) 400 g (väri 12201)
2,5 ja 3 mm
2,5 ja 3 mm, 80 cm, 3 mm, 40 cm.
8 nappia
Järbo Garn
Berit Lindberg **SÄHKÖPOSTI** patterns@jarbo.se
Irma Sinerkari

TIETOJA LANGOISTA Järbo Garn AB **SÄHKÖPOSTI** info@jarbo.se
©COPYRIGHT Järbo Garn AB. Ohjeen kopioiminen ja
julkaiseminen on kielletty ilman Järbo Garn AB:n lupaa.
KUVAT Lasse Åbom – Gävle
VALOKUVAMALLI Ida Göransson
KAMPAUS & MAKEUP Signe Rolfhamre
EMME VASTAA MAHDOLLISISTA PAINOVIRHEISTÄ.
VIIMEISIN VERSIO OSOITTEESSA www.jarbo.se

KOKOTAULUKKO

Järbo Garnin kokotaulukko: Ohjeissamme vaatteiden liikkumaväljyys vaihtelee vaatteiden mallin ja muotoilun mukaan. Jotta saisit oikean koon, suosittelemme että aluksi otat varalosi mitat. Sen jälkeen voit itse päättää, kuinka paljon liikkumaväljyyttä haluat. **HUOM!** Kokotaulukko on osoitteessa www.jarbo.se

VIHJEIKSI

- **Työn helpottamiseksi:** Lue ohje tarkoin läpi ennen kuin aloitat työn.
- **Merkitse tekstiin värillisellä kynällä se koko, jota neulot. Silloin on helpompi seurata ohjetekstiä.**
- **Neulo aina koetilkku:** Suosittelemme, että neulot noin 12 x 12 cm kokoisen tilkun, jotta näet täsmäkö neuletiheys. Jos neuletiheys ei täsmää, vaihda joko ohuemmat tai paksummat puikot.
- **Piirros:** Piirrosta on helpompi seurata, kun asetat viivoittimen tai paperin neulottavan rivin alle.

LYHENTEET

s= silmukka/silmukat, o=oikein, n=nurin, reunas= reunasilmukka, ainaoikein=ainaoikeinneule, sileä=sileäneule, krs=kerros, ylivkav=ylitsevetämisenkavennus.

OHJEET

Ainaoikeinneule (ainaoikein): joka krs o. Pyöröneuleena: 1 krs o, 1 krs n.
Sileäneule (sileä): oikein oikealla, nurin nurjalla. Pyöröneuleena: vain o.
Ylitsevetämisenkavennus (ylivkav): nosta 1 s kuin neuloisit sen o, neulo 1 s, vedä nostettu s neulotun ylitse.
Reunasilmukka (rs): neulotaan oikein joka krs:lla.

ETU- & TAKAKAPPALE

Luo pyöröpuikolla 2,5, 199 (211) 223 (247) 265 s. Neulo 10 krs ainaoikein. Vaihda puikot 3. 1. krs = nurjalta. Neulo 7 o, 185 (197) 209 (233) 251 n, 7 o. Neulo pitsineuletta piirroksen mukaan, paitsi 7 o mol. reunoissa.
HUOM! Napinlävet tehdään oikeaan etureunaan, kun on neulottu 2 – 9 – 16 – 23 – 30 – 37 – 42 – 49 (1 – 8,5 – 16 – 23,5 – 31 – 38,5 – 46 – 53,5), 1 – 9 – 17 – 25 – 33 – 41 – 47 – 55, (1,5 – 9,5 – 17,5 – 25,5 – 33,5 – 41,5 – 49,5 – 57,5), 2 – 10 – 18 – 26 – 34 – 42 – 50 – 58 cm. Ylin napinläpi pääntien reunaan.
Neulo ainaoikein ja pitsineuletta, kunnes työ on 38 (40) 42 (43) 44 cm. Kädentiekav tehdään kuvion 1. tai 5. krs:lla. Aseta merkit etu- ja takakappaleen väliin.
Etukpl: 54, takakpl: 91, etukpl: 54 s, (58, 95, 58) 61, 101, 61 (67, 113, 67) 71, 123, 71 s.
Neulo 7 s ainaoikein, 42 (46) 49 (55) 59 s pitsineuletta, päättä 10 s, (5 s merkin kummaltakin puolelta). Neulo 81 (85) 91 (103) 113 s pitsineuletta, päättä 10 s (5 s merkin kummaltakin puolelta). Neulo 42 (46) 49 (55) 59 s pitsineuletta, 7 s ainaoikein.
Neulo osat erikseen.
Vasen etukappale: päättä vielä 3, 2 s kädentien reunassa. Viim. krs nurjalta, kuvion 2. tai 6. krs. Katkaise lanka.
Takakappale: 1. krs nurjalta, päättä 3, 2 s kädentienreunoissa. Viim. krs nurjalta, kuvion 2. tai 6. krs. Katkaise lanka.
Oikea etukappale: 1. krs nurjalta. Päättä 3, 2 s kädentien reunassa. Viim. krs nurjalta, kuvion 2. tai 6. krs. Lankaa EI katkaista.

HIHAT

Luo 48 (48) 54 (60) 66 s sukkapuikoilla 2,5, jaa s 4 puikolle. Neulo 10 krs ainaoikein, 1. krs n, 2. krs o, jne. ...
Vaihda puikot 3. 47 (47) 53 (59) 65 n, 1 o = "sivusauma".
Nyt neulotaan pitsineuletta 47 (47) 53 (59) 65 s, 1 n, tämä s neulotaan nurin koko ajan.
Kun työ on noin 6 cm, aloitetaan lisääminen n silmukan mol. puolin. Lisää 2 cm:n välein, kunnes puikolla on 72 (78) 84 (90) 96 s. Lisätyt s neulotaan o, kunnes ne voidaan neuloa kuvioon.
Kun työ on 40 (41) 42 (43) 44 cm, päättä kädentietä varten. Aloita kuvion 1. tai 5. krs:lla. Päättä 5 s, neulo krs loppuun, käännä, päättä 6 s (reunas + 5 s) neulo krs loppuun. Päättä vielä 3, 2 s mol. reunoissa.
Hiha = 51 (57) 63 (69) 75 s. Viimeiseksi kuvion 2. tai 6. krs. Katkaise lanka.
Neulo toinen hiha.

Nyt neulotaan hihat etu- ja takakappaleen kanssa yhteen:

Aloita oikeasta etukappaleesta, neulo viim. s ja hihan 1. s yhteen, aseta merkki yhteenneulottuun s:aan, neulo hiha, neulo hihan viim. s ja takakappaleen 1. s yhteen, aseta merkki yhteenneulottuun s:aan.
Neulo takakappale, neulo viim. s ja toisen hihan 1. s yhteen, aseta merkki yhteenneulottuun s:aan. Neulo hiha, neulo viim. s ja vasemman etukappaleen 1. s yhteen, aseta merkki yhteenneulottuun s:aan. Nyt krs:lla on 4 merkkiä ja puikolla on 257 (281) 305 (341) 371 s.

Seur. krs:lla oikealla aloitetaan raglankav:

HUOM! muista oikean etureunan napinlävet!

Neulo, kunnes on 4 s ennen 1. merkkiä (oikean etukappaleen/hihan väli). 1 ylivkav, 5 o, (3. s on merkitty s) 2 o yhteen.

Neulo hiha, kunnes on 4 s ennen seur. merkkiä (hihan/takakpl väli). 1 ylivkav, 5 o, (3. s on merkitty s) 2 o yhteen.

Neulo takakappale, kunnes on 4 s ennen seur. merkkiä (takakpl/hihan väli). 1 ylivkav, 5 o, (3. s on merkitty s) 2 o yhteen.

Neulo hiha, kunnes on 4 s ennen seur. merkkiä (hihan/etukpl väli). 1 ylivkav, 5 o, (3. s on merkitty s) 2 o yhteen.

Neulo vasen etukappale. Kerroksella on kavennettu 8 s.

Jatka kaventaen joka 2. krs:lla, kunnes etureuna on 48 (51,5) 54 (55,5) 57 cm.

Nyt aloitetaan pääntiekav:

Neulo 7 o, päätä 4 s, jatka pitsineuletta ja raglankav kuten aiemmin. Neulo, kunnes on 7 s jäljellä, käännä, päätä 4 s, neulo krs loppuun. Etureunan 7 s jäävät odottamaan pääntienreunan neulomista. Päätä vielä 4, 3, 3, 3, 2 (4, 4, 3, 3, 3, 2) 4, 4, 3, 3, 3, 2, 2 (4, 4, 4, 3, 3, 3, 2, 2) 4, 4, 4, 3, 3, 3, 2, 2, 2 joka 2. krs:lla pääntietä varten. Raglankav jatkuvat kuten aiemmin, kunnes s loppuvat pääntien reunassa. Päätä loput s.

VIIMEISTELY

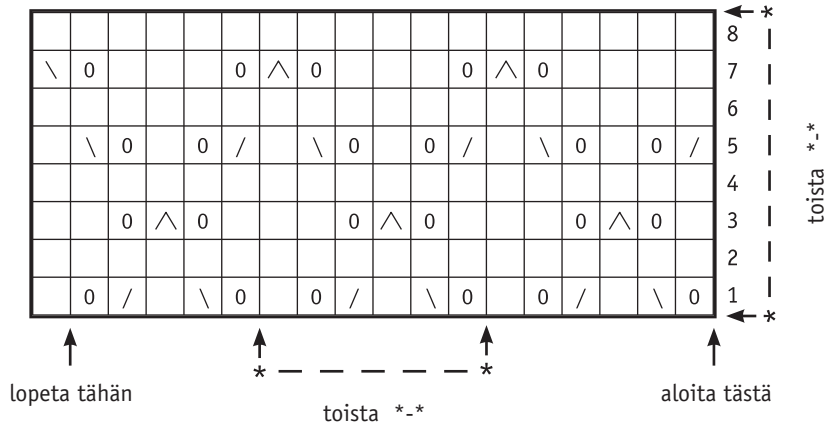
Pääntie: siirrä oikean etureunan 7 s puikolle 2,5, poimi s pääntiestä, (1 s joka s:sta ja krs:lta) + vasemman etueunan 7 s. Neulo ainaoikein 10 krs.

HUOM! Muista tehdä napinläpi pääntien reunaan.

Päätä. Päättele langanpäät. Ompele hihansauma kainaloista.

Kiinnitä napit.

PIIRROS



MERKKIEN SELITYKSET

- = o oikealla, n nurjalla
- / = 2 o yhteen
- \ = nosta 1 s kuin neuloisit sen oikein, 1 o, vedä nostettu s neulotun ylitse
- ^ = nosta 1 s kuin neuloisit sen oikein, 2 o yhteen, vedä nostettu s neulotun ylitse
- 0 = langankierto

