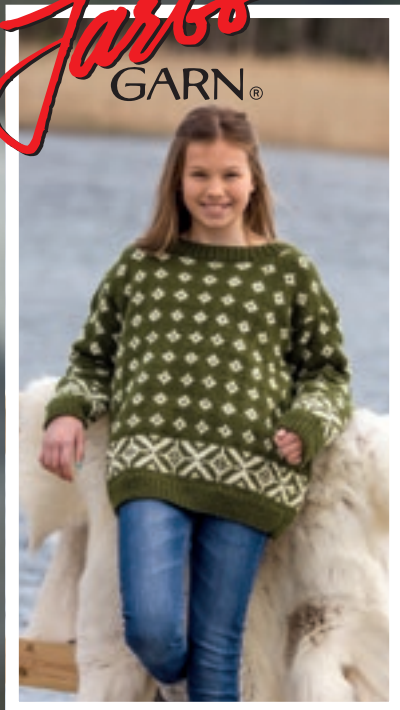


**Järbo**  
GARN®

91778  
Raggi



## NAISTEN KIRJONEULEPUSERO

Raggi (70 % villaa, 30 % polyamidia. 1 kerä = 100 g, 150 m)  
Noin 17 s ja 22 krs sileääneuletta puikoilla 5,5 = 10 x 10 cm  
Lankaryhmä 5 (HUOM! Langanmenekki & muoto saattavat vaihdella eri langoilla)  
**Väri 1:** Noin 500 (500) 600 (600) 700 (700) g (väri 15124, vihreä)  
**Väri 2:** Noin 200 (200) 200 (200) 300 (300) g (väri 1500, valkoinen)  
XS (S) M (L) XL (2XL)  
32-34 (36-38) 40-42 (44-46) 48-50 (52-54)  
Noin 90,5 (98) 107 (116,5) 126 (135) cm  
Noin 56 (58) 60 (62) 64 (66) cm  
Noin 45 (46) 47 (48) 49 (50) cm  
5 ja 5,5 mm  
5 mm, 40 cm  
Katarina Segerbrand **SÄHKÖPOSTI** patterns@jarbo.se  
Irma Sinerkari

TIETOJA LANGOISTA Järbo Garn AB  
SÄHKÖPOSTI info@jarbo.se  
©COPYRIGHT Järbo Garn AB. Ohjeen kopioiminen ja  
julkaiseminen on kielletty ilman Järbo Garn AB:n lupaa.  
KUVAT Lasse Åbom – Fotografen i Gävle  
VALOKUVAMALLIT Lina Östling Krüger, Nellie Lindh  
KAMPAUS & MAKE UP Signe Rolfhamre  
KIITÄMME B. Young – Valbo  
EMME VASTAA MAHDOLLISISTA PAINOVIRHEISTÄ.  
VIIMEISIN VERSIO OSOITTEESSA [www.jarbo.se](http://www.jarbo.se)

**Järbo Garnin kokotaulukko:** Ohjeissamme vaatteiden liikkumaväljyys vaihtelee vaatteiden mallin ja muotoilun mukaan. Jotta saisit oikean koon, suosittelemme että aluksi otat varalosi mitat. Sen jälkeen voit itse päättää, kuinka paljon liikkumaväljyyttä haluat. **HUOM!** Kokotaulukko on osoitteessa [www.jarbo.se](http://www.jarbo.se)

## VIHJEIKSI

- **Työn helpottamiseksi:** Lue ohje tarkoin läpi ennen kuin aloitat työn.
- **Merkitse tekstiin värillisellä kynällä se koko, jota neulot. Silloin on helpompi seurata ohjetekstiä.**
- **Neulo/virkkaa aina koetilkku:** Suosittelemme, että neulot/virkkaat noin 12 x 12 cm kokoisen tilkun, jotta näet täsmääkö neule/virkkaustiheys. Jos tiheys ei täsmää, valitse puikot tai virkkuukoukku sen mukaan, että tiheys täsmää.
- **Piirros:** Piirrosta on helpompi seurata, kun asetat viivoittimen tai paperin neulottavan rivin alle.

## OHJEET

**Reunas:** Uloin s mol. reunoissa neulotaan oikein joka krs:lla.  
**Kavennus (kav) krs:n alussa:** 2 s oikein yhteen  
**Kavennus krs:n lopussa:** 2 s takareunoista oikein yhteen  
**Kirjoneule:** piirroksen mukaan  
**Näkymätön päättäminen:** Käännä työ nurja puoli ulospäin ja jaa s kahdelle puikolle. Pidä puikot samansuuntaisina vasemmassa kädessä ja ota lisäpuikko oikeaan käteen. Ota 1 s edessä olevalta puikolta ja 1 s takana olevalta puikolta ja neulo ne 2 s oikein yhteen, neulo seur. 2 s samoin yhteen, vedä ens. s toisen ylitse = 1 s oikealla puikolla. Jatka neuloen kaikki s samalla tavoin yhteen.

## TAKAKAPPALE

Luo 79 (85) 93 (101) 109 (117) s puikoilla 5 ja värillä 1 (ens. krs = nurjalta) ja neulo joustinneuletta X 1 o, 1 n X lopuksi 1 o, 5 cm, viim. krs oikealta. Vaihda puikot 5,5 ja neulo sileää kirjoneuletta piirroksen mukaan.  
Kun työ on 37,5 (39) 40,5 (41,5) 42,5 (43,5) cm, päätt 3 s mol. reunoissa kädentietä varten. Tee 1 kav mol. reunoissa ennen reunas 1 kerroksen välein kaikkiaan 3 krt.  
Kun työ on 54 (56) 58 (60) 62 (64) cm, siirrä keskimmäiset 25 (25) 27 (27) 29 (29) s päntietä varten langalle ja neulo olat erikseen. Päätt vielä 2-1 s.  
Päätt olan s (tai siirrä silmukat puikolle ja tee myöhemmin näkymätön päättäminen, ks. ohjeet), kun työ on 56 (58) 60 (62) 64 (66) cm.

## ETUKAPPALE

Luo ja neulo kuten takakappale, neulo joustinneuletta X 1 n, 1 o X lopuksi 1 n.  
Kun työ on 48 (50) 52 (54) 56 (58) cm, siirrä keskimmäiset 17 (17) 19 (19) 21 (21) s päntietä varten langalle ja neulo olat erikseen. Päätt vielä 3-2-1-1 s.  
Päätt olan s (tai siirrä silmukat puikolle ja tee myöhemmin näkymätön päättäminen, ks. ohjeet), samalla korkeudella kuin takakappaleella.

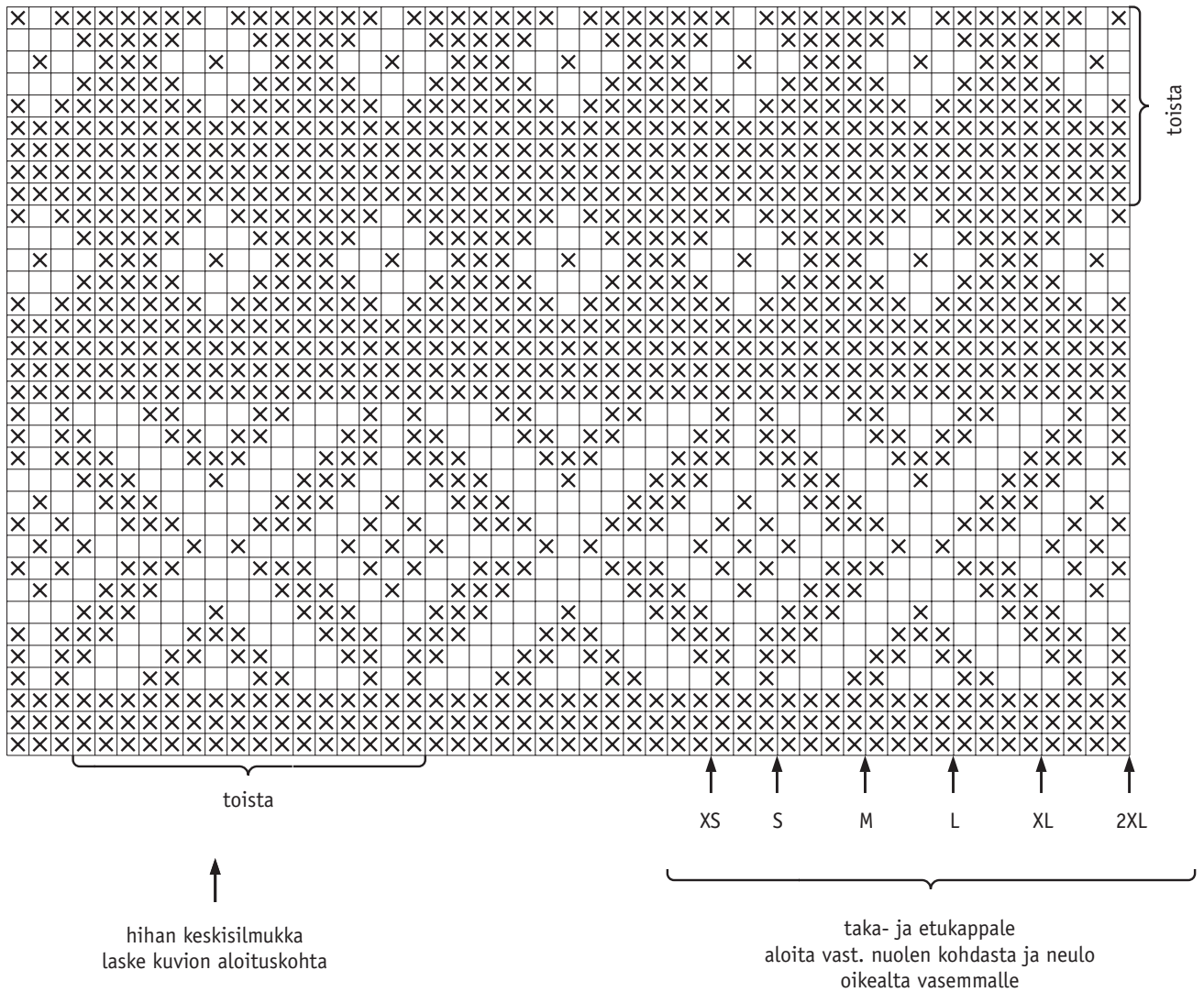
## HIHAT

Luo 42 (44) 44 (46) 48 (48) s puikoilla 5 ja värillä 1 (1. krs = nurjalta) ja neulo joustinneuletta X 1 o, 1 n X 5 cm, viim. krs oikealta. Vaihda puikot 5,5 ja neulo sileää kirjoneuletta piirroksen mukaan. Lisää ens. krs:lla tasavälein 3 s.  
Kun työ on 6 cm, lisää 1 s mol. reunoissa ennen reunas. Toista lis 4 (4,5) 4 (3,5) 4 (4) cm:n välein, kunnes puikolla on 65 (67) 69 (73) 75 (77) s. Kirjoneule lisääntyy reunoissa silmukamäärän lisääntyessä.  
Kun työ on 45 (46) 47 (48) 49 (50) cm, päätt 3 s mol. reunoissa kädentietä varten. Tee 1 kav mol. reunoissa joka 2. krs:lla 3 krt. Päätt loput s oikealta.

## VIIMEISTELY

Levitä osat oikeisiin mittoihinsa, peitä kostealla pyyhkeellä ja anna kuivua.  
Ompele olkasaumat tai tee näkymätön päättäminen, ks. ohjeet.  
**Pääntie:** poimi pyöröpuikolla 5 ja värillä 1 oikealta 84 (84) 88 (88) 92 (92) s ja neulo joustinneuletta 1 o, 1 n 4 cm.  
Päätt neuloen joustinneuletta.  
Kiinnitä hihat. Ompele sivu- ja hihansaumat, käytä reunas saumanvaraksi.

**PIIRROS**



**MERKKIEN SELITYKSET**

- = väri 1
- = väri 2

