

Järbo
GARN®

91776
MAYA



LANGAT
NEULETIHEYS
LANKAVAIHTOEHTO
KOOT – NAISET
KOOT – EUR
YMPÄRYS
KOKOPITUUS
LANGANMENEKKI
PUIKOT
PYÖRÖPUIKKO
DESIGN & OHJE
SUOMENNOS

NAISTEN PALMIKKO- JA REIKÄNEULEPUSERO

Maya (100 % Villa, Ca 50 g = 125 m)
Ca 18-19 m x 25-26 v sileää puikoilla nro 4.5 = 10 x 10 cm
Lankaryhmä 4 (**HUOM!** Langanmenekki & muoto saattavat vaihdella eri langoilla)
XS(S)M(L)XL(2XL)
32/34(36/38)40/42(44/46)48/50(52/54)
Noin 89(97)105(113)125(137) cm
Noin 54(56)58(60)62(64) cm
Noin 450(500)500(550)600(650) g (väri 17508)
Nro 4 ja 4.5 + apupuikko 4.5
Nro 4, 60 cm
Soolorado/Sanna Mårdh Castman **SÄHKÖPOSTI** patterns@jarbo.se
Irma Sinerkari

TIETOJA LANGOISTA Järbo Garn AB **SÄHKÖPOSTI** info@jarbo.se
©COPYRIGHT Järbo Garn AB. Ohjeen kopioiminen ja
julkaiseminen on kielletty ilman Järbo Garn AB:n lupaa.

KUVAT Lasse Åbom – Fotografen i Gävle
VALOKUVAMALLI Lina Östling Krüger
KAMPAUS & MAKE UP Signe Rolfhame

EMME VASTAA MAHDOLLISISTA PAINOVIRHEISTÄ.
VIIMEISIN VERSIO OSOITTEESSA www.jarbo.se

KOKOTAULUKKO

Järbo Garnin kokotaulukko: Ohjeissamme vaatteen liikkumaväljyys vaihtelee vaatteen mallin ja muotoilun mukaan. Jotta saisit oikean koon, suosittelemme että aluksi otat vartalosi mitat. Sen jälkeen voit itse päättää, kuinka paljon liikkumaväljyttä haluat.

VIHJEIKSI

- **Työn helpottamiseksi:** Lue ohje tarkoin läpi ennen kuin aloitat työn.
- **Merkitse tekstiin väriillisellä kynällä se koko, jota neulot. Silloin on helpompi seurata ohjetekstiä.**
- **Neulo aina koetilkku:** Suosittelemme, että neulot noin 12 x 12 cm kokoisen tilkun, jotta näet täsmääkö neuletiheys. Jos neuletiheys ei täsmää, vaihda joko ohuemmat tai paksummat puikot.
- **Piirros:** Piirrosta on helpompi seurata, kun asetat viivoittimen tai paperin neulottavan rivin alle.

LYHENTEET

takakpl=takakapale, etukpl=etukappale, kav=kavennus/kavennukset, lis=lisäys, reunas=reunasilmukka, s=silmukka/silmukat, o=oikein, n=nurin, sileää=sileäneule, krs=kerros

OHJEET

Lisää 1 s: Nosta lanka 2 s:n välistä, käännä se ja neulo se oikein.

Reunas: Uloin s mol. reunoissa neulotaan oikein joka krs:lla.

Kav: Krs:n alussa: Neulo 2 s takareunoista o yhteen. **Krs:n lopussa:** 2 s oikein yhteen.

Kaksoiskavennus (2-kav): Krs:n alussa: 3 s takareunoista o yhteen. **Krs:n lopussa:** 3 s oikein yhteen.

PUSERO

TAKAKAPPALE

Luo 88(94)102(110)120(132) s puikoilla nro 4 ja neulo 3 krs ainoikein (1. krs = nurjalta). Vaihda puikot nro 4.5 ja neulo näin: reunas, 28(31)35(39)44(50) o, 3 n, palmikkoa 24 s piirroksen 1 mukaan, 3 n, 28(31)35(39)44(50) o + reunas. Nurjalla neulotaan o oikein ja n nurin. Kun työ on noin 33(34)35(36)37(38) cm, päättää kädentietä varten mol. reunoissa 3(3)4(4)5(5) s. Seur. krs:lla oikealta aloitetaan raglankav. Tee kav mol. reunoissa ennen 2 s (= 1 reunas + 1 s sileää). Toista kav 1 krs:n välein vielä 25(25)24(23)22(20) krt. Tee sen jälkeen 2-kav mol. reunoissa 1 krs:n välein 0(1)3(5)7(11) krt. Jäljellä on nyt 30(32)32(34)36(36) s. Siirrä s langalle.

ETUKAPPALE

Luo 88(94)102(110)120(132) s puikoilla nro 4 ja neulo 1 krs oikein (1. krs = nurjalta). Vaihda puikot nro 4.5 ja neulo näin: reunas, 5(1)5(2)7(6) n, kuviota piirroksen 2 mukaan 23(30)30(37)37(44) s, 3 n, palmikkoa 24 s piirroksen 1 mukaan, 3 n, kuviota piirroksen 2 mukaan 23(30)30(37)37(44) s, 5(1)5(2)7(6) n + reunas. Nurjalla neulotaan o oikein ja n nurin. Langankierto neulotaan kuten sileä s nurjalta. Päättää kädentietä varten ja tee raglankav mol. reunoissa kuten takakpl. **HUOM!** Jätä tekemättä 2 viim. raglankav. Samaan aikaan 23(24)25(26)27(29). raglankav:n kanssa siirrä keskimmäiset 24(28)30(32)34(34) s langalle pääntietä varten. Neulo olat erikseen. Päättää vielä 3 s pääntietä varten. Kun kaikki kav on tehty, jäljellä on 2 s, jotka päätetään.

OIKEA HIHA

Luo 43(45)44(46)47(48) s puikoilla nro 4 ja neulo 1 krs oikein (1. krs = nurjalta). Vaihda puikot nro 4.5 ja neulo sileää, paitsi reunas mol. reunoissa. Kun työ on noin 2(2)3(3)3(6) cm, lisää 1 s mol. reunoissa ennen reunas. Toista lis noin 3(3)2½ (2½)2½(2) cm:n välein, kunnes puikolla on 69(73)76(80)83(86) s. Kun työ on noin 43(44)45(46)47(48) cm, päättää mol. reunoissa kädentietä varten 3(3)4(4)5(5) s. Seur. krs:lla oikealta aloitetaan raglankav. Tee kav mol. reunoissa ennen 2 s (= reunas + 1 s sileää). Toista kav 1 krs:n välein vielä 22(22)24(24)26(29) krt. Tee sitten 2-kav mol. reunoissa 1(2)1(2)1(0) krt. Neulo 1 krs. Nyt on jäljellä 13(13)14(14)15(16) s pääntietä varten.

Kerros 1: (oikealta) Päättää 4(4)4(4)5(5) s krs:n alussa ja tee 2-kav lopussa.

Kerros 2: Neulotaan nurin ilman kav.

Kerros 3: Päättää 3(3)4(4)4(5) s krs:n alussa ja tee 2-kav lopussa.

Nyt on jäljellä 2 s, jotka päätetään.

VASEN HIHA

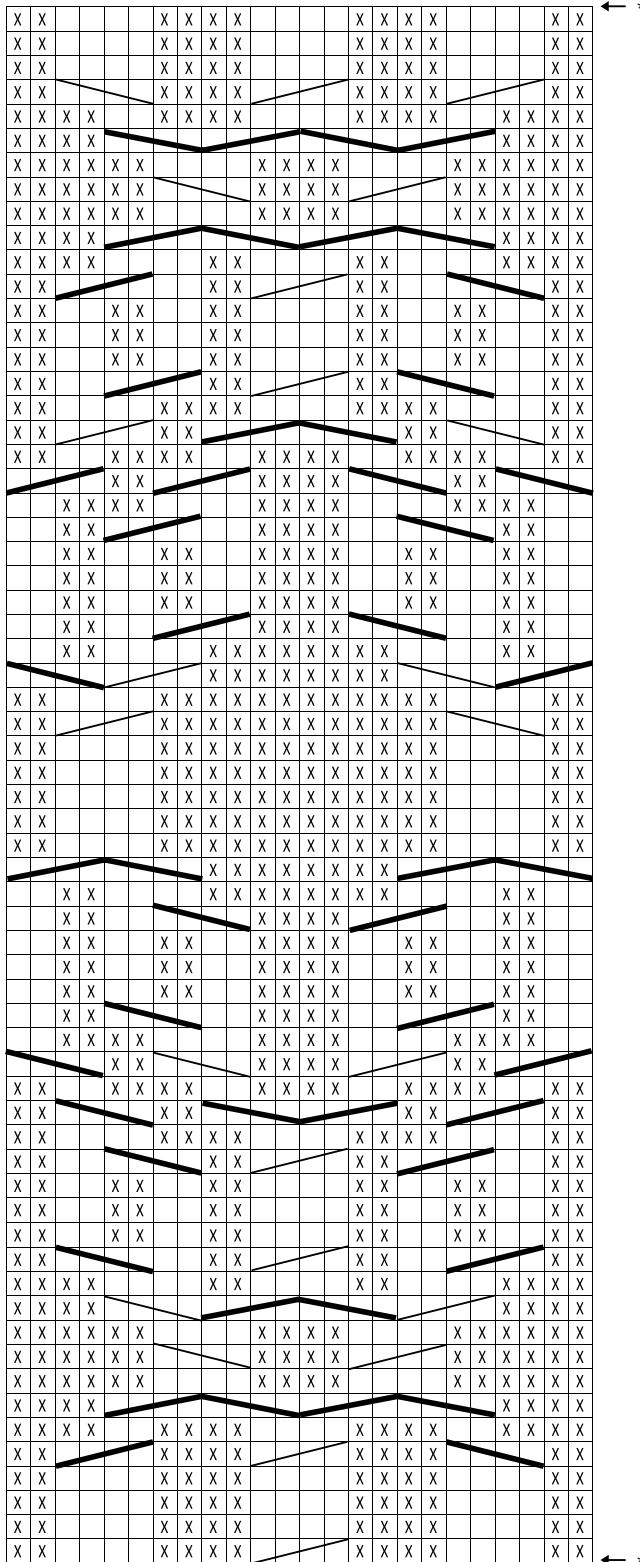
Neulotaan kuten oikea, mutta vastakkaiseen suuntaan. Kaventaminen pääntietä varten aloitetaan 1 krs aikaisemmin nurjalta.

VIIMEISTELY

Levitä osat oikeisiin mittoihinsa kosteiden pyyhkeiden väliin ja anna kuivua. Ompele kaikki raglansaumut. Käytä reunas saumanvaraksi.

Pääntie: Aloita edestä vasemman raglansauaman kohdasta ja poimi oikealta pyöröpuikolla nro 4 pääntiestä s, nouki s langalta, poimi yhtä monta s oikeasta sivusta kuin vasemmasta, nouki niskan s langalta. Neulo joustinneuletta 2 o 2 n, paitsi keskimmäiset 30 s etu- ja takakappaleella, jotka neulotaan palmikkoa + 3 n mol. puolin kuten aiemmin. Kun pääntie on noin 6-7 cm, päättää oikealta neuloen joustinneuletta joustinneuleen kohdalla ja o palmikon s. Ompele sivu- ja hihansaumut. Käytä reunas saumanvaraksi.

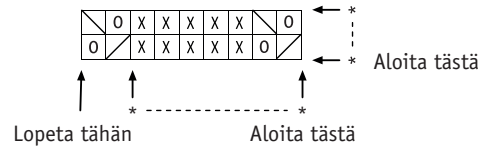
PIIRROS 1



↑
Lopeta tähän

↑
Aloita tästä

PIIRROS 2



↑
Lopeta tähän

↑
Aloita tästä

MERKKIEN SELITYKSET – Piirros 2

- = langankierto
- = n oikealla ja o nurjalla
- = neulo 2 s oikein yhteen
- = nosta 1 s, neulo 1 o, vedä nostettu s ylitse

MERKKIEN SELITYKSET – Piirros 1

- = N oikealla ja o nurjalla
- = O oikealla ja n nurjalla
- = Siirrä 2 o apupuikolle työn taakse, neulo 2 o, neulo apupuikon s oikein
- = Siirrä 2 o apupuikolle työn eteen, neulo 2 o, neulo apupuikon s oikein
- = Siirrä 2 o apupuikolle työn taakse, neulo 2 o, neulo apupuikon s nurin
- = Siirrä 2 o apupuikolle työn eteen, neulo 2 n, neulo apupuikon s oikein

Piirroksessa on kaikki krs.
"Aloita tästä" nuolen kohdasta. Toista *-*.

