

**Järbo**  
GARN®



**91732**  
RAGGI



## LANKAVAIHTOEHTO

KOOT-CM

KOOT-İKÄ

YMPÄRYS

PITUUS

HIHANPITUUS

LANGANMENEKKI

## SUKKAPUIKOT

PYÖRÖPUIKOT

DESIGN &amp; OHJE

SUOMENNOS

## LASTEN KIRJONEULEPUSERO

Raggi (70 % villaa, 30 % polyamidia, Kerässä noin 100 g = 150 m)

Noin 18 s ja 24 krs sileää pyöröpuikolla ja sukkaupikoilla 5.5 = 10 x 10 cm

Noin 18 s ja 24 krs kirjoneuletta pyöröpuikolla 5 = 10 x 10 cm

Lankaryhmä 5 (HUOM! Langanmenekki &amp; muoto saattavat vaihdella eri langoilla)

98-104(110-116)122-128(134-140)146-152(158-164) cm

2-4(4-6)6-8(8-10)10-12(12-14) v.

Noin 66 (68) 73 (81) 87 (93) cm

Noin 24 (28) 32 (36) 40 (42) cm, (pituus helmasta kädenteihin)

Noin 28 (32) 34 (36) 40 (42) cm

**P-väri:** Noin 300 (400) 400 (500) 500 (600) g (väri 1550, harmaa)**K-väri:** Noin 100 (100) 100 (100) 200 (200) g (väri 1500, luonnonvalk.)

5 ja 5,5 mm

5 mm, 40 cm ja 60 cm, 5,5 mm 60 cm

Katarina Segerbrand **SÄHKÖPOSTI** patterns@jarbo.se

Irma Sinerkari

TIETOJA LANGOISTA Järbo Garn AB  
SÄHKÖPOSTI info@jarbo.se  
©COPYRIGHT Järbo Garn AB. Ohjeen kopioiminen ja  
julkaiseminen on kielletty ilman Järbo Garn AB:n lupaa.

KUVAT Lasse Åbom - Fotografen i Gävle  
VALOKUVAMALLI Sara Åbom  
KIITÄMME Hemlingbystugan, B. Young - Valbo  
MYSSY Ohje 91338

EMME VASTAA MAHDOLLISISTA PAINOVIIRHEISTÄ.  
VIIMEISIN VERSIO OSOITTEESSA www.jarbo.se

## KOKOTAULUKKO

**Järbo Garnin kokotaulukko:** Ohjeissamme vaatteiden liikkumaväljyys vaihtelee vaatteiden mallin ja muotoilun mukaan. Jotta saisit oikean koon, suosittelimme että aluksi otat vartalosi mitat. Sen jälkeen voit itse päättää, kuinka paljon liikkumaväljyyttä haluat. Lastenvaatteet ovat senttikossa. Koot 38, 44 (keskoset, nimitystä käytetään ennen 37. raskausviikkoa syntyneistä (PT - Pre Term), 50 cm (noin 0-1 kk), suurin 170 cm (noin 14+ v.). Oikean senttikoon saat, kun mittaat lapsen kokopituuden. Lahkeen sisäpituus mitataan haarasta kantapäähän. **HUOM!** Kokotaulukko on osoitteessa www.jarbo.se

## VIHJEEKSI

- **Työn helpottamiseksi:** Lue ohje tarkoin läpi ennen kuin aloitat työn.
- **Merkitse tekstiin värillisellä kynällä se koko, jota neulot. Silloin on helpompi seurata ohjetekstiä.**
- **Neulo/virkkaa aina koetilkku:** Suosittelemme, että neulot/virkkaat noin 12 x 12 cm kokoisen tilkun, jotta näet täsmääkö neule/virkkaustiheys. Jos tiheys ei täsmää, valitse puikot tai virkkuukoukku sen mukaan, että tiheys täsmää.
- **Piirros:** Piirrosta on helpompi seurata, kun asetat viivoittimen tai paperin neulottavan rivin alle.

## LYHENTEET

s=silmukka/silmukat, o=oikein, n=nurin, reunas= reunasilmukka, krs=kerros, kav=kavennus, krt=kertaa, K-väri=kuvioväri, P-väri=pohjaväri

## ETU- &amp; TAKAKPL

Luo pyöröpuikolla 5, 60 cm ja K-värillä 120 (124) 132 (148) 160 (168) s (asetta merkki mol. sivuihin taka- ja etukappaleen väliin) ja neulo joustinneuletta 1 o, 1 n, 3 krs:n jälkeen vaihda P-väri ja jatka neuloen joustinneuletta, kunnes työ on 4 (4) 4 (4,5) 4,5 (4,5) cm. Vaihda pyöröpuikko 5,5 ja neulo nyt pyöröneuleena sileää = joka krs oikein. 1 krs:n jälkeen neulo kuvioraita piirroksen mukaan. Kun työ on 24 (28) 32 (36) 40 (42) cm, päättää kädentietä varten merkin mol. puolin mol. sivuissa 4 (4) 4 (5) 5 (5) s (= 8 (8) 8 (10) 10 (10) s kummassakin sivussa). Jätä työ odottamaan.

## HIHAT

Luo sukkaupikoilla 5 ja K-värillä 32 (34) 36 (38) 40 (40) s (asetta merkki ens. ja viim. s:n väliin) ja neulo joustinneuletta 1 o, 1 n, 3 krs:n jälkeen vaihda P-väri ja jatka neuloen joustinneuletta, kunnes työ on 4 (4) 4 (4,5) 4,5 (4,5) cm. Vaihda sukkaupikot 5,5 ja neulo pyöröneuleena sileää = joka krs oikein. Lisää ens. krs:lla 4 (6) 8 (6) 8 (8) s tasavälein. 1 krs:n jälkeen neulo kuvioraita piirroksen mukaan. Kun sileää on 3 cm, lisää 1 s merkin mol. puolin, toista lis 3 (3,5) 4 (4,5) 4,5 (3,5) cm:n välein, kunnes on 50 (54) 56 (58) 62 (66) s. Kun työ on 28 (32) 34 (36) 40 (42) cm, päättää kädentietä varten merkin mol. puolin 4 (4) 4 (5) 5 (5) s (= 8 (8) 8 (10) 10 (10) s). Jätä työ odottamaan. Neulo toinen hiha samoin.

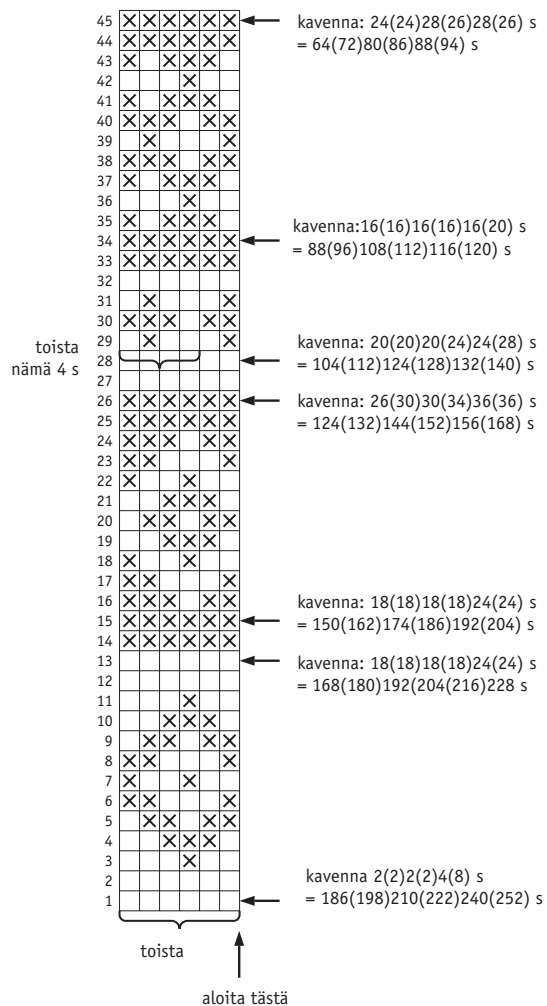
## KAARROKE

Neulo osat yhteen pyöröpuikolla 5, 60 cm ja P-värillä näin: Takakappale: 52 (54) 58 (64) 70 (74), toinen hiha: 42 (46) 48 (48) 52 (56) s, etukappale: 52 (54) 58 (64) 70 (74) ja toinen hiha: 42 (46) 48 (48) 52 (56) s = yhteensä 188 (200) 212 (224) 244 (260) s. Neulo nyt kirjoneuletta ja kavenna piirroksen mukaan, vaihda pyöröpuikko 40 cm tarvittaessa. Kun piirros on neulottu, jäljellä on 64 (72) 80 (86) 88 (94) s. Neulo joustinneuletta 1 o, 1 n 3 (3) 3 (4) 4 (4) cm P-värillä. Päättää neuloen joustinneuletta.

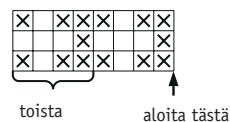
## VIIMEISTELY

Levitä vaate oikeisiin mittoihinsa, peitä kostealla pyyhkeellä ja anna kuivua. Ompele saumat kainalosta.



## PIIRROS – Kaarroke



## PIIRROS – Kuvioraita



## MERKKIEN SELITYKSET

-  = P-väri
-  = K-väri

**HUOM! Jätä neulomatta:**  
**Koossa 2-4(4-6) v.:** Kerrokset: 38 – 43  
**Koossa 6-8 v.:** Kerrokset: 41 – 43

