

*Järbo*  
GARN®

91729  
RAGGI



**91729****LANGAT  
NEULETIHEYS****LANKAVAIHTOEHTO****KOOT–MIEHET****KOOT–EU****YMPÄRYYS****KOKOPITUUS****HIHANPITUUS****LANGANMENEKKI****SUKKAPUIKOT****PYÖRÖPUIKOT****DESIGN & OHJE****SUOMENNOS****KOKOTAULUKKO****MIESTEN KIRJONEULE**

Raggi (70 % villaa, 30 % polyamidia, kerässä noin 100 g = 150 m)

Noin 18 s ja 24 krs sileää pyöröpuikolla ja sukkapuikoilla 5.5 = 10 x 10 cm

Noin 18 s ja 24 krs kirjoneuletta pyöröpuikolla 5 = 10 x 10 cm

Lankaryhmä 5 (HUOM! Langanmenekki &amp; muoto saattavat vaihdella eri langoilla)

XS(S)M(L)XL(2XL)

42(44-46)48-50(52-54)56-58(60-62)

Noin 92 (100) 108 (116) 124 (134) cm

Noin 65 (67) 69 (71) 73 (75) cm

Noin 47 (48) 49 (50) 51 (52) cm

**P-väri:** Noin 400 (500) 500 (600) 600 (700) g (väri 1568, muliini)**K-väri 1:** Noin 200 (200) 200 (200) 200 (200) g (väri 1550, harmaa)**K-väri 2:** Noin 200 (200) 200 (200) 200 (200) g (väri 1500, luonnonvalk.)

5 ja 5,5 mm

5 mm, 40 cm ja 80 cm, 5,5 mm 80 cm

Katarina Segerbrand **SÄHKÖPOSTI** patterns@jarbo.se

Irma Sinerkari

**TIETOJA LANGOISTA** Järbo Garn AB  
**SÄHKÖPOSTI** info@jarbo.se  
 ©COPYRIGHT Järbo Garn AB. Ohjeen kopioiminen ja  
 julkaiseminen on kielletty ilman Järbo Garn AB:n lupaa.

**KUVAT** Lasse Åbom – Fotografen i Gävle  
**VALOKUVAMALLI** Victor Holmgren  
**KIITÄMME** Hemlingbystugan, B. Young – Valbo

**EMME VASTAA MAHDOLLISISTA PAINOVIHJEISTÄ.**  
**VIIMEISIN VERSIO OSOITTEESSA** www.jarbo.se

**Järbo Garnin kokotaulukko:** Ohjeissamme vaatteen liikkumaväljyys vaihtelee vaatteen mallin ja muotoilun mukaan. Jotta saisit oikean koon, suosittelemme että aluksi otat varalosi mitat. Sen jälkeen voit itse päättää, kuinka paljon liikkumaväljyyttä haluat. **HUOM!** Kokotaulukko on osoitteessa www.jarbo.se

**VIHJEEKSI**

- **Työn helpottamiseksi:** Lue ohje tarkoin läpi ennen kuin aloitat työn.
- **Merkitse tekstiin värillisellä kynällä se koko, jota neulot. Silloin on helpompi seurata ohjetekstiä.**
- **Neulo/virkkaa aina koetilkku:** Suosittelemme, että neulot/virkkaat noin 12 x 12 cm kokoisen tilkun, jotta näet täsmäkö neule/virkkaustiheys. Jos tiheys ei täsmää, valitse puikot tai virkkuukoukku sen mukaan, että tiheys täsmää.
- **Piirros:** Piirrosta on helpompi seurata, kun asetat viivoittimen tai paperin neulottavan rivin alle.

**LYHENTEET**

s=silmukka/silmukat, o=oikein, n=nurin, reunas= reunasilmukka, krs=kerros, kav=kavennus, krt=kertaa, k-väri=kuvioväri, p-väri=pohjaväri

**ETU- & TAKAKAPPALE**

Luo pyöröpuikolla 5, 80 cm ja kuviovärillä 1, 152 (166) 180 (194) 210 (224) s ja neulo joustinneuletta 1 o, 1 n, 3 krs:n jälkeen vaihda p-väri ja jatka neuloen joustinneuletta, kunnes työ on 7 cm. Vaihda pyöröpuikko 5,5 ja neulo pyöröneuleena sileää = joka krs oikein. Lisää ens. krs:lla 14 s tasavälein. (Aseta merkki mol. sivuihin taka- ja etukappaleen väliin). Kun työ on 36 (38) 40 (40) 42 (44) cm, päättä kädentietä varten merkin mol. puolin 5 (5) 5 (5) 5 (5) s (= 10 s kummassakin sivussa). Jätä työ odottamaan.

**HIHAT**

Luo 44 (44) 46 (46) 48 (50) s sukkuuikoilla 5 kuviovärillä 1 (asetta merkki ens. ja viim. s:n väliin) ja neulo joustinneuletta 1 o, 1 n, 3 krs:n jälkeen vaihda p-väri ja jatka neuloen joustinneuletta, kunnes työ on 7 cm. Vaihda sukkuuikot 5,5 ja neulo pyöröneuleena sileää = joka krs oikein. Lisää ens. krs:lla 4 s tasavälein. Kun sileää on 3 cm, lisää 1 s merkin mol. puolin, toista lis 5 (5 (4,5) 4,5 (4) 5 cm:n välein, kunnes on 64 (64) 68 (68) 72 (72) s. Kun työ on 47 (48) 49 (50) 51 (52) cm, päättä kädentietä varten merkin mol. puolin 5 (5) 5 (5) 5 (5) s (= 10 s). Jätä työ odottamaan. Neulo toinen hiha samoin.

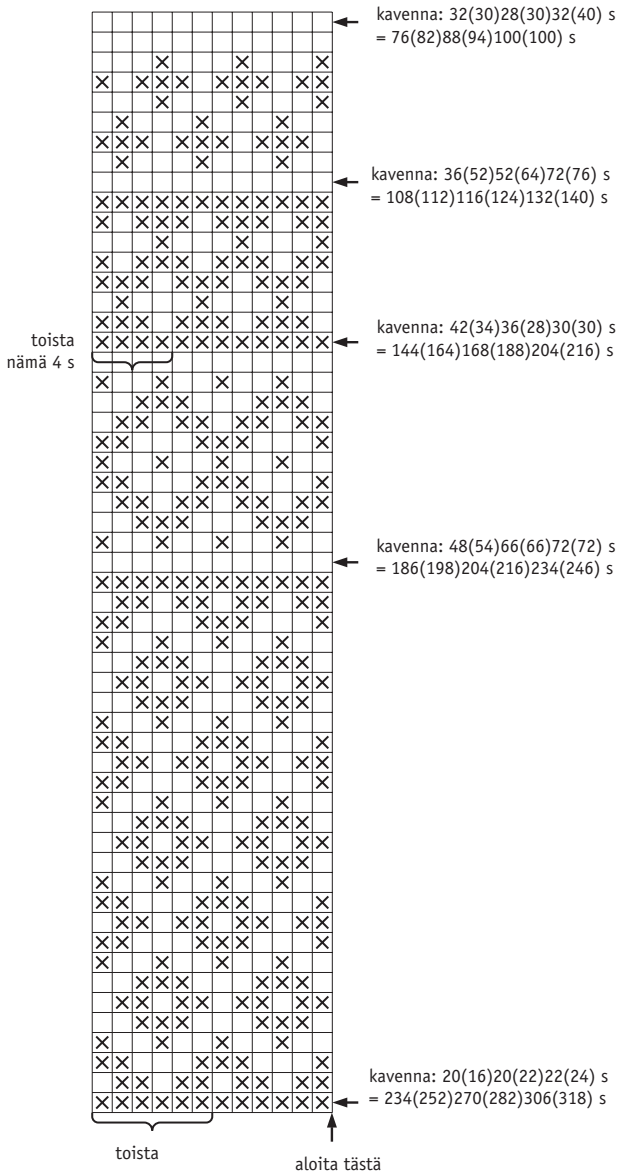
**KAARROKE**

Neulo osat yhteen pyöröpuikolla 5, 80 cm ja k-värillä 1 näin: Takakappale: 73 (80) 87 (94) 102 (109), toinen hiha: 54 (54) 58 (58) 62 (62) s, etukappale: 73 (80) 87 (94) 102 (109) ja toinen hiha: 54 (54) 58 (58) 62 (62) s = yhteensä 254 (268) 290 (304) 328 (342) s. Neulo nyt kirjoneuletta ja tee kav piirroksen mukaan, vaihda pyöröpuikko 40 cm tarvittaessa. Kun piirros on neulottu, jäljellä on 76 (82) 88 (94) 100 (100) s. Neulo joustinneuletta 1 o, 1 n 10 cm luonnonvalkoisella. Päättä neuloen joustinneuletta.

**VIIMEISTELY**

Levitä vaate oikeisiin mittoihinsa, peitä kostealla pyyhkeellä ja anna kuivua. Ompele saumat kainalosta.

**PIIRROS – Kaarroke**



**MERKKIEN SELITYKSET**

- = k-väri 1
- = k-väri 2

