

Järbo
GARN®

91725
RAGGI



91725

LANGAT
NEULETIHEYS
LANKAVAIHTOEHTO
KOOT-NAISET
KOOT-EU
YMPÄRYS
KOKOPITUUS
LANGANMENEKKI

"THE ROSE" – PITKÄHELMAINEN PUSERO

Raggi (70 % villaa Superwash, 30 % polyamidia. Kerässä noin 100 g = 150 m)
Noin 16 s ja 22 krs sileää puikoilla 6 = 10 x 10 cm
Lankaryhmä 5 (HUOM! Langanmenekki & muoto saattavat vaihdella eri langoilla)
XS(S)M(L)XL(2XL)
32-34(36-38)40-42(44-46)48-50(52-54)
Noin 90(98)106(114)122(134) cm
Noin 69(71)73(75)77(79) cm

Väri 1: Noin 450(500)550(600)650(650) g (väri 1500, valkoinen)

Väri 2: Noin 200(200)200(250)300(300) g (väri 1558, musta)

Väri 3: Noin 100(100)100(100)100(100) g (väri 15119, keskiharmaa)

Väri 4: Noin 100(100)100(100)100(100) g (väri 1549, vaaleanharmaa)

6 mm

PUIKOT
PYÖRÖPUIKKO

IDÈ, DESIGN & OHJE
SUOMENNOS

6 mm, 60 cm

Soolorado/Sanna Mård Castman **SÄHKÖPOSTI** patterns@jarbo.se

Irma Sinerkari

KOKOTAULUKKO

Järbo Garnin kokotaulukko: Ohjeissamme vaatteiden liikkumaväljyys vaihtelee vaatteiden mallin ja muotoilun mukaan. Jotta saisit oikean koon, suosittelimme että aluksi otat vartalosi mitat. Sen jälkeen voit itse päättää, kuinka paljon liikkumaväljyyttä haluat.

VIHJEIKSI

- **Työn helpottamiseksi:** Lue ohje tarkoin läpi ennen kuin aloitat työn.
- **Merkitse tekstiin värillisellä kynällä se koko, jota neulot. Silloin on helpompi seurata ohjetekstiä.**
- **Neulo/virkkaa aina koetilkkku:** Suosittelemme, että neulot/virkkaat noin 12 x 12 cm kokoisen tilkun, jotta näet täsmääkö neule/virkkaustiheys. Jos tiheys ei täsmää, valitse puikot tai virkkuukoukku sen mukaan, että tiheys täsmää.
- **Piirros:** Piirrosta on helpompi seurata, kun asetat viivoittimen tai paperin neulottavan rivin alle.

LYHENTEET

s=silmukka/silmukat, o=oikein, n=nurin, reunas=reunasilmukka, kav=kavennus, kaksoiskav=kaksoiskavennus, lis=lisäys, etukpl=etukappale, takakpl=takakappale, sileä=sileäneule, krs=kerros

OHJEET

Lisää 1 s = Nosta lanka 2 s:n välistä, käännä se ja neulo se oikein.

Reunasilmukka = Uloin s mol. reunoissa neulotaan oikein joka krs:lla.

Kavennus = Krs:n alussa: Neulo 2 s takareunoista oikein yhteen. **Krs:n lopussa:** Neulo 2 o yhteen.

Kaksoiskavennus = Krs:n alussa: Neulo 3 s takareunoista oikein yhteen. **Krs:n lopussa:** Neulo 3 o yhteen.

TAKAKAPPALE

Luo 79(87)91(97)105(113) s puikoilla 6 värillä 1 ja neulo joustinneuletta 1 o 1 n, paitsi reunas mol. reunoissa (ens. ja viim. krs = nurjalta). Kun joustinneuletta on 5 cm, neulo sileää, paitsi reunas mol. reunoissa, työ loppuun. Kun työ on noin 6(6)10(10)7(11) cm, tee kav mol. reunoissa ennen reunas. Toista kav 6(6)10(10)7(11) cm:n välein vielä 1(2)1(1)2(1) krt = 75(81)87(93)99(109) s. Kun työ on noin 20(21)22(22)22(23) cm, neulo kirjoneuletta piirroksen mukaan työ loppuun. Kun työ on noin 45(46)47(48)49(50) cm, päättää kädentietä varten 3 s mol. reunoissa. Nyt on neulottu 56(56)56(58)60(62) kuvio-krs. Seur. krs:lla oikealta tee kav mol. reunoissa ennen reunas. Toista kav 3 krs:n välein vielä 3(4)4(2)2(0) krt ja sen jälkeen 1 krs:n välein 18(17)16(21)21(23) krt. Tee sitten kaksoiskav mol. reunoissa 1 krs:n välein 0(1)3(3)4(7) krt. Nyt on jäljellä 25(25)27(27)29(29) s pääntietä varten. Siirrä s langalle odottamaan.

ETUKAPPALE

Neulo kuten takakpl, mutta jätä 4 viim. raglankav tekemättä. Samaan aikaan 14(15)16(19)19(22). raglankav:n kanssa siirrä keskimmäiset 13(17)19(19)21(23) s pääntietä varten langalle. Neulo olat erikseen.

Vasen olka: Siirrä vielä joka 2. krs:lla 3-2-2-1(3-2-2-1)3-3-2-1(3-3-2-1)3-3-2-1(3-3-2-1) s langalle pääntietä varten.

Kun kaikki pääntiekavennukset on tehty, jäljellä on 2 s. Päättää oikealta.

Oikea olka: Neulo kuten vasen olka, mutta vastakkaiseen suuntaan.

OIKEA HIHA

Luo 37(39)41(41)43(43) s puikoilla 6 värillä 1 ja neulo joustinneuletta 1 o 1 n noin 8 cm (ens. ja viim. krs = nurjalta). Ota kaikki mitat tästä. Neulo nyt sileää, paitsi reunas mol. reunoissa, työ loppuun.

Kun työ on noin 8 cm, lisää 1 s mol. reunoissa ennen reunas. Toista lis 3 cm:n välein vielä 1(2)2(2)2(2) krt ja sen jälkeen 2 cm:n välein, kunnes puikolla on 63(65)67(69)71(73) s.

HUOM! Kun työ on noin 12½-13(13½-14)13½-14(13½-14)13½-14(13½-14) cm, neulo kirjoneuletta piirroksen mukaan työ loppuun.

Kun työ on noin 37(38)39(40)41(42)cm, päättää 3 s mol. reunoissa kädentietä varten.

HUOM! Päättää samalla kuvio-krs:lla kuin takakpl. Seur. krs:lla oikealta tee kav mol. reunoissa ennen reunas. Toista kav 3 krs:n välein vielä 0(1)1(1)1(1) krt ja sen jälkeen 1 krs:n välein 19(20)21(22)22(23) krt. Koossa XS tee lopuksi 1 kaksoiskav 1 krs:n välein 1 krt. Nyt on jäljellä 13(15)15(15)17(17) s pääntietä varten. Neulo 1 krs.

Kavenna näin:

Krs 1: (Oikealta) Päättää 2(3)3(3)3(3) s krs:n alussa ja tee kav lopussa.

Krs 2, 4, 6 ja 8: (Nurjalta) Neulo ilman kavennuksia.

Krs 3: Päättää 2(2)2(2)3(3) s krs:n alussa ja tee kav lopussa.

Krs 5: Neulo kuten Krs 3.

Krs 7: Päättää 1(2)2(2)2(2) s krs:n alussa ja tee kav lopussa.

Nyt on jäljellä 2 s. Päättää.

VASEN HIHA

Neulo kuten oikea hiha, mutta vastakkaiseen suuntaan. Kavennus aloitetaan yksi krs aiemmin nurjalta.

TIETOJA LANGOISTA Järbo Garn AB

SÄHKÖPOSTI info@jarbo.se

©COPYRIGHT Järbo Garn AB. Ohjeen kopioiminen ja julkaiseminen on kielletty ilman Järbo Garn AB:n lupaa.

KUVAT Lasse Åbom – Fotografen i Gävle

VALOKUVAMALLI Josefine Widorsön

KAMPAUS & MAKE UP Moa Ljungkrantz

KIITOKSET B.Young – Valbo, Hemlingbystugan

EMME VASTAA MAHDOLLISISTA PAINOVIRHEISTÄ.

VIIMEISIN VERSIO OSOITTEESSA www.jarbo.se

Levitä osat oikeisiin mittoihinsa kosteiden pyyhkeiden väliin ja anna kuivua. Ompele kaikki raglansaummat. Käytä reunas saumanvaraksi.

Kaulus: Siirrä niskan s pyöröpuikolle 6, poimi s vasemman hihan viistosta osasta, ota mukaan pääntien s, poimi yhtä monta s oikeasta sivusta. Silmukkamäärän tulee olla jaollinen 16:lla, jotta kuvio täsmää.

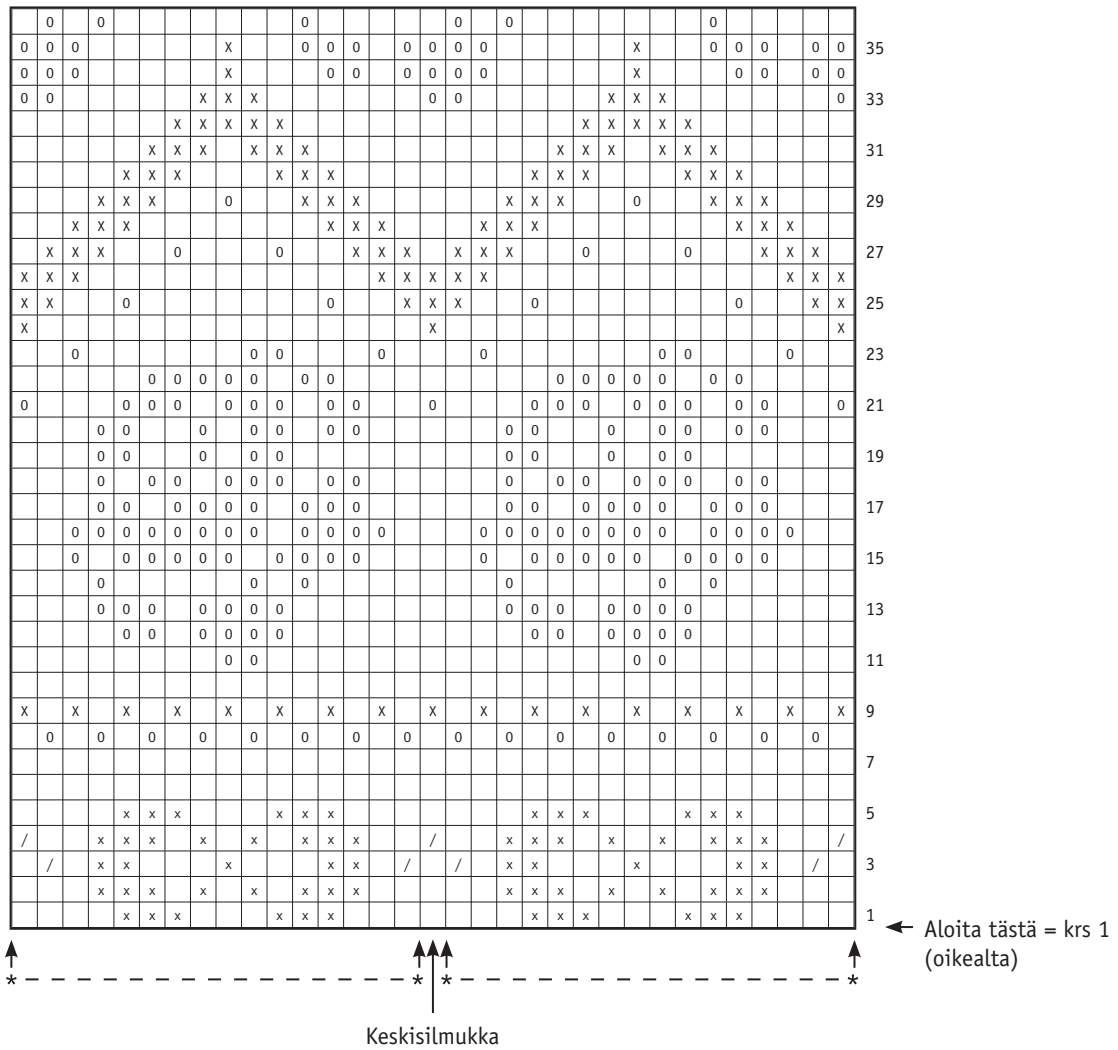
Jatka neuloen kirjoneuletta edestakaisin, paitsi reunas mol. reunoissa, kunnes työ on noin 11 cm. Neulo 1 krs oikein nurjalta värillä 1 = taite-kr. Neulo vielä 4 cm sileää värillä 1. Päättä. Ompele kauluksen sivusauma, käytä reunas saumanvaraksi.

Taita reuna kaksinkerroin taite-kr:n kohdalta ja päärmää.

Ompele sivu- ja hihansaummat.

Kauluksen voi neuloa pyöröneuleena. Silloin neulotaan kaikki krs oikein.

PIIRROS – osa 1 – krs 1-36



Piirroksessa on kaikki krs.
 Keskisilmukka on lähtökohta, toista sitten X-X työ loppuun.
 Laske, mistä kohdasta kuvio alkaa reunassa.
 Neulo ensin Krs 1 - 120. Toista sitten Krs 89-120 työ loppuun.
 HUOM! Kun toistat kerroksia 89-120, neulo rastiut ruudut värillä 1.

MERKKIEN SELITYKSET

- = väri 1
- = väri 2
- = väri 3
- = väri 4

