



LANGAT  
NEULETIHEYS  
LANKAVAIHTOEHTO  
MITAT  
LANGANMENEKKI

PYÖRÖPUIKOT  
DESIGN & OHJE  
SUOMENNOS

## KIRJONEULEPEITTO

Raggi, 70 % villaa, 30 % polyamidia, 1 kerä = 100 g, 150 m  
Noin 17 s ja 18 krs kirjoneuletta pyöröpuikoilla 6 = 10 x 10 cm  
Lankaryhmä 5 (HUOM! Langanmenekki & muoto saattavat vaihdella eri langoilla)  
Noin 128 x 170 cm  
**Väri 1:** Noin 1000 g (väri 1550, tummanharmaa)  
**Väri 2:** Noin 700 g (väri 1500, luonnonvalkoinen)  
5.5 ja 6 mm, 80 cm (pyöröpuikot suuren silmukkamäärän takia)  
Katarina Segerbrand **SÄHKÖPOSTI** patterns@jarbo.se  
Irma Sinerkari

TIETOJA LANGOISTA Järbo Garn AB  
SÄHKÖPOSTI info@jarbo.se  
©COPYRIGHT Järbo Garn AB. Ohjeen kopioiminen ja  
julkaiseminen on kielletty ilman Järbo Garn AB:n lupaa.  
KUVAT Lasse Åbom – Fotografen i Gävle  
VALOKUVAMALLIT Kati Ruonakangas,  
Signe Andersson Ruonakangas  
REKVISIITTA Tyynynpäällinen: 91718  
EMME VASTAA MAHDOLLISISTA PAINOVIRHEISTÄ.  
VIIMEISIN VERSIO OSOITTEESSA www.jarbo.se

### VIHJEEKSI

- **Työn helpottamiseksi:** Lue ohje tarkoin läpi ennen kuin aloitat työn.
- **Neulo/virkkaa aina koetilkku:** Suosittelemme, että neulot/virkkaat noin 12 x 12 cm kokoisen tilkun, jotta näet täsmäkö neule/virkkaustiheys. Jos tiheys ei täsmää, valitse puikot tai virkkuukoukku sen mukaan, että tiheys täsmää.
- **Piirros:** Piirrosta on helpompi seurata, kun asetat viivoittimen tai paperin neulottavan rivin alle.

### LYHENTEET

s=silmukka, o=oikein, n=nurin, reunas= reunasilmukka, krs=kerros, kav=kavennus, krt=kertaa

### OHJEET

#### Helmineule:

**Kerros 1:** X 1 o, 1 n X. Toista X–X

**Kerros 2:** o nurin, n oikein.

Toista kerrosta 2.

### PEITTO

Luo 219 s puikoilla 5,5 ja värillä 1 ja neulo edestakaisin pyöröpuikolla. Neulo helmineuletta, 1. krs = nurjalta.

Kun työ on 8 cm, viim. krs nurjalta.

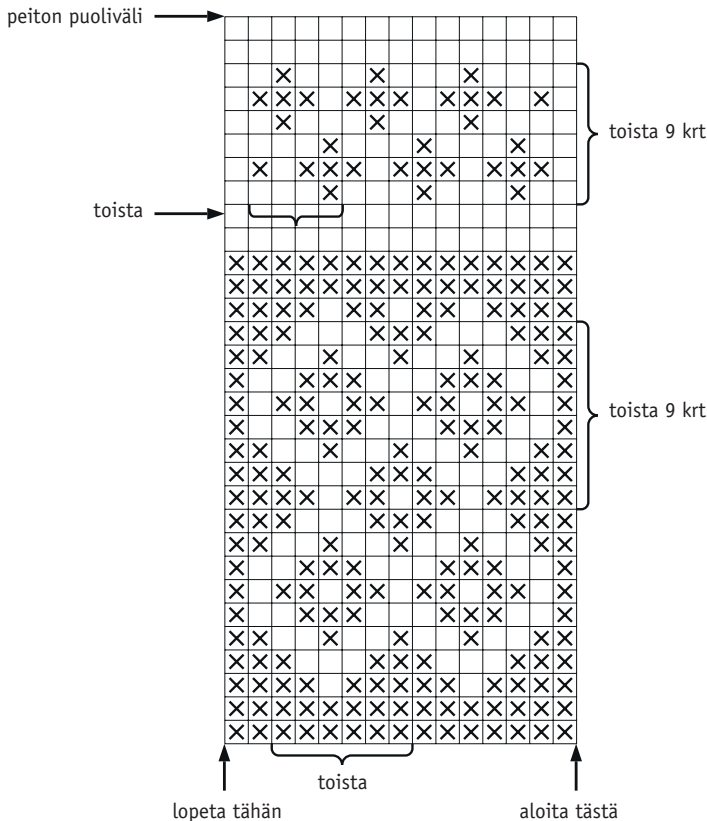
Vaihda puikot 6 ja neulo kirjoneuletta piirroksen mukaan keskimmäiset 195 s, silmukat mol. puolin neulotaan helmineuletta värillä 1 työ loppuun.

Kun piirros on neulottu puolivälin kohtaan, piirros kääntyy peilikuvaksi ja värit vaihtavat paikkaa.

Kun piirros on neulottu valmiiksi, vaihda puikot 5,5 ja neulo 8 cm helmineuletta värillä 1.

Päätä sopivan napakasti.

### PIIRROS



### MERKKIEN SELITYKSET

□ = väri 2

X = väri 1

