

Järbo
GARN®

91712
LINA



LANGAT
NEULETIHEYS
LANKAVAIHTOEHTO
KOOT
YMPÄRYS
KOKOPITUUS
LANGANMENEKKI
PUIKOT
PYÖRÖPUIKKO
IDEA, DESIGN & OHJE
SUOMENNOS

LASTEN "HOLIDAY" PUSERO KOHONEULETTA

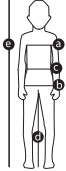
Lina (68 % puuvillaa, 32 % pellavaa. Kerässä noin 50 g = 100 m)
Noin 21 s ja 27-28 krs kohoneuletta puikoilla nro 4.5 = 10 x 10 cm
Lankaryhmä 5 (**HUOM!** Langanmenekki & muoto saattavat vaihdella eri langoilla)
98-104(110-116)122-128(134-140)146-152(158-164) cm
68(70)76(82)88(94) cm
Noin 42(45)49(53)56(58) cm
Noin 300(350)400(450)500(550) g (väri 16213)
Nro 4 ja 4.5
Nro 4, 60 cm
Soolorado/Sanna Mård Castman **SÄHKÖPOSTI** freelance.designer.sanna@jarbo.se
Irma Sinerkari

TIETOJA LANGOISTA Järbo Garn AB **SÄHKÖPOSTI** info@jarbo.se
©COPYRIGHT Järbo Garn AB. Ohjeen kopioiminen ja
julkaiseminen on kielletty ilman Järbo Garn AB:n lupaa.

KUVAT Lasse Åbom – Gävle
VALOKUVAMALLI Kevin Isacksson
KIITOKSET B. Young – Valbo Köpcentrum, Furuviksparken

EMME VASTAA MAHDOLLISISTA PAINOVIRHEISTÄ.
VIIMEISIN VERSIO OSOITTEESSA www.jarbo.se

KOKOTAULUKKO



Järbo Garnin kokotaulukko: Ohjeissamme vaateen liikkumaväljyys vaihtelee vaateen mallin ja muotoilun mukaan. Jotta saisit oikean koon, suosittelemme että aluksi otat vartalosi mitat. Sen jälkeen voit itse päättää, kuinka paljon liikkumaväljyyttä haluat. Lastenvaatteet ovat senttikooissa. Koot 38, 44 (keskoset, nimitystä käytetään ennen 37. raskausviikkoa syntyneistä (PT - Pre Term), 50 cm (noin 0-1 kk), suurin 170 cm (noin 14+ v.). Oikean senttikoon saat, kun mittaat lapsen kokopituuden. Lahkeen sisäpituus mitataan haarasta kantapäähän.

| e) Kokopituus - Ikä - Lapsen paino a) Rinnanympärys (cm) b) Lantionympärys (cm) c) Vyötäröympärys (cm) d) Lahkeen sisäpituus (cm) g) Jalkaterä | KESKONEN | | KK | | | | | | | | IKÄVUODET | | | | | | | | | | | | |
|---|--|-----------|-----------|-----------|-----------|-----------|------------|------------|------------|------------|-----------|------------|------------|------------|------------|------------|------------|-------------|--------------|--------------|--------------|--------------|------------|
| | 38 syntynyt ennen 37. raskausviikkoa | 44 0-1 | 50 1-2 | 56 2-4 | 62 4-6 | 68 6-9 | 74 9-12 | 80 9-10 | 86 1-1½ | 92 1½-2 | 98 2-3 | 104 3-4 | 110 4-5 | 116 5-6 | 122 6-7 | 128 7-8 | 134 8-9 | 140 9-10 | 146 10-11 | 152 11-12 | 158 12-13 | 164 13-14 | 170 14+ |
| - | alle | 4 | 4½-6 | 6½-7 | 7½-8½ | 9-10 | 10½-12 | - | - | - | - | - | - | - | - | - | - | - | - | - | - | - | - |
| - | 36 | 38 | 41 | 43 | 45 | 47 | 49 | 51 | 53 | 54 | 55 | 56 | 57 | 58 | 61 | 64 | 67 | 70 | 73 | 76 | 79 | 82 | 85 |
| - | - | - | - | - | - | - | - | - | 53 | 55 | 57 | 59 | 61 | 63 | 66 | 69 | 72 | 75 | 78-78½ | 81-82 | 84-85½ | 87-89 | 89½-92½ |
| - | - | - | - | - | - | - | - | - | 50 | 51 | 52 | 53 | 54 | 55 | 56½ | 58 | 59½ | 61-61½ | 62½-63½ | 64-65½ | 67-69½ | 68½-72 | - |
| - | 16 | 19 | 21 | 24 | 27 | 30 | 33 | 37 | 40 | 44 | 48 | 51 | 55 | 59 | 62½ | 66 | 68½ | 71 | 74½ | 77 | 80 | 80 | - |
| - | - | - | 10-12 | 13-15 | 16-18 | 19-21 | 22-24 | 25-27 | 28-30 | 31-33 | 34-36 | 37-39 | - | - | - | - | - | - | - | - | - | - | - |

VIHJEEKSI

- Työn helpottamiseksi:** Lue ohje tarkoin läpi ennen kuin aloitat työn.
- Merkitse tekstiin värillisellä kynällä se koko, jota neulot. Silloin on helpompi seurata ohjetekstiä.**
- Neulo aina koetilkku:** Suosittelemme, että neulot noin 12 x 12 cm kokoisen tilkun, jotta näet täsmäkö neuletiheys. Jos neuletiheys ei täsmää, vaihda joko ohuemmat tai paksummat puikot.
- Piirros:** Piirrosta on helpompi seurata, kun asetat viivoittimen tai paperin neulottavan rivin alle.

LYHENTEET

takakpl=takakappale, etukpl=etukappale, s= silmukka/silmukat, o=oikein, n=nurin, reunas= reunasilmukka, sileä=sileäneule, krs=kerros, lis=lisäys, 2-kav=kaksoiskavennus, kav=kavennus/kavennukset

OHJEET

Lisää 1 s: Nosta lanka 2 s:n välistä, käännä se ja neulo se oikein tai nurin, kumpi paremmin sopii kuvioon lisäyskohdassa.
Reunasilmukka (reunas): Uloin s mol. reunoissa neulotaan oikein joka krs:lla.
Kavennus (kav): Krs:n alussa: 2 o yhteen. Krs:n lopussa: Nosta 1 s, neulo 1 s, vedä nostettu s ylitse.
Kaksoiskavennus (2-kav): Krs:n alussa: 3 o yhteen. Krs:n lopussa: Nosta 1 s, neulo 2 o yhteen, vedä nostettu s ylitse.
Käänteinen sileäneule (käänt sileä): N oikealla ja o nurjalla.

TAKAKAPPALE

Luo 74(78)82(90)94(98) s puikoilla nro 4 ja neulo 2 krs ainoikein (1. krs = oikealta). Sen jälkeen neulo joustinneuletta 2 o 2 n, paitsi reunas mol. reunoissa. Neulo joustinneuletta 3 cm ja kavenna viim. krs:lla 1(3)1(3)1(3) s = 73(75)81(87)93(95) s. Vaihda puikot nro 4.5 ja neulo kuvioneuletta piirroksen mukaan keskimmäiset 63(63)77(77)91(91) s. Silmukat kuvion ja reunas:n välissä neulotaan käänt sileää. Kun työ on noin 27(29)32(35)38(39) cm, päätt 2 s mol. reunoissa kädentietä varten. Seur. krs:lla oikealta aloitetaan raglankav. Tee kav mol. reunoissa ennen reunas. Toista kav 1 krs:n välein vielä 17(19)19(21)19(22) krt. Tee sitten 2-kav 1 krs:n välein 2(1)2(2)4(2) krt. Nyt on 25(27)29(31)33(37) s jäljellä pääntietä varten. Päätt ne oikealta.

ETUKAPPALE

Luo ja neulo kuten takakpl. Päätt kädentietä varten ja tee raglankav kuten takakpl, mutta jätä viim. 2(2)3(3)3(3) raglankav tekemättä. **HUOM!** Samaan aikaan 7(7)7(8)8(9). raglankav:n kanssa päätt keskimmäinen s halkiota varten ja neulo olat erikseen.
Vasen olka: Neulo 2 krs. Tee kav halkion reunassa ennen reunas 1 krs:n välein 1 kerran ja 3 krs:n välein 2 krt. Samaan aikaan 14(14)15(16)16(17). raglankav:n kanssa päätt etureunassa pääntietä varten joka 2. krs:lla 5-2-2-1-1(5-2-2-1-1)6-3-2-2-1(7-3-2-2-1)7-3-2-2-2-1(8-3-2-2-2-1) s. Kun kaikki raglan- ja pääntiekav on tehty, jäljellä on 2 s. Päätt ne. **Oikea olka:** Neulo kuten vasen olka, mutta vastakkaiseen suuntaan.

OIKEA HIHA

Luo 42(42)46(46)50(50) s puikoilla nro 4 ja neulo 2 krs ainoikein (1. krs = oikealta). Sen jälkeen neulo joustinneuletta 2 o 2 n, paitsi reunas mol. reunoissa. Neulo yhtä monta krs kuin takakpl. Säääd viim. krs:lla silmukkaluvuksi 41(43)45(47)47(49) s. Vaihda puikot nro 4.5 ja neulo kuvioneuletta piirroksen mukaan keskimmäiset 35 s. Silmukat kuvion ja reunas:n välissä neulotaan toistaiseksi käänt sileää. Kun työ on noin 5(6)6(6)7(6) cm, lisää 1 s mol. reunoissa ennen reunas. Toista lis 3 cm:n välein vielä 0(0)2(5)9(10) krt ja sitten 2 cm:n välein 8(9)8(6)2(2) krt = 59(63)67(71)73(75) s puikolla. **HUOM!** Lisää kuviota mahdollisuuksien mukaan reunoissa silmukkamäärän lisääntyessä. Muutoin neulo sileää tai käänt sileää. Kun työ on noin 25(28)32(36)40(43) cm, päätt 2 s mol. reunoissa kädentietä varten. Seur. krs:lla oikealta aloita raglankav. Tee kav ennen reunas mol. reunoissa. Toista kav 1 krs:n välein vielä 14(15)19(16)20(23) krt ja tee sen jälkeen 2-kav 1 krs:n välein 3(3)2(4)2(1) krt. Nyt on jäljellä 13(15)15(17)17(19) s. Neulo 1 krs.

Tee pääntiekav näin:

Kerros 1: (oikealta) Päätt 4(5)3(3)3(4) s krs:n alussa ja tee 2-kav lopussa.
Kerros 2 ja kaikki parilliset krs: (nurjalta) Ei päätetä eikä kavenneta.
Kerros 3: Päätt 3(4)2(3)3(4) s krs:n alussa ja tee 2-kav lopussa.
Kerros 5: Päätt -(--)-2(3)3(3) s krs:n alussa ja tee 2-kav lopussa.
Nyt on jäljellä 2 s. Päätt ne.

VASEN HIHA

Neulo kuten oikea hiha, mutta vastakkaiseen suuntaan. Päätiekavennukset aloitetaan krs aiemmin nurjalla.

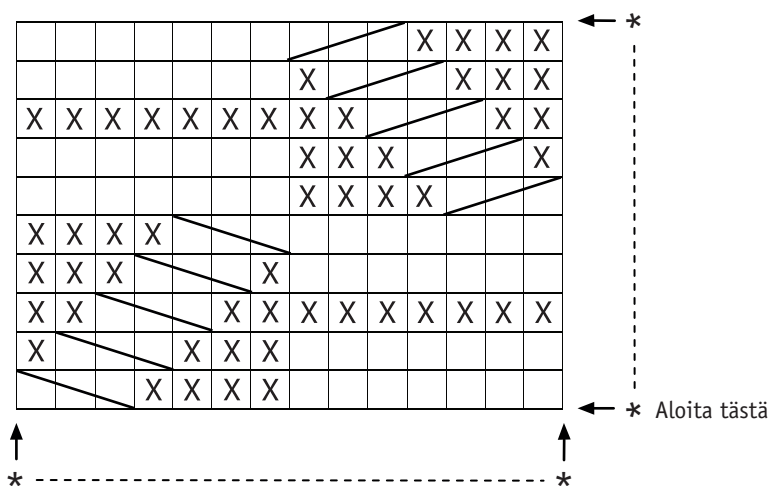
VIIMEISTELY

Levitä osat oikeisiin mittoihinsa kosteiden pyyhkeiden väliin ja anna kuivua. Ompele kaikki raglansaumat. Käytä reunas saumanvaraksi.

Halkion reuna: Poimi pyöröpuikolla nro 4 joka krs:lta 1 s vasemmasta halkionreunasta, yksi s V:n keskeltä, yhtä monta s oikeasta halkionreunasta kuin vasemmasta. Neulo 3 krs joustinneuletta 1 o 2 n (nurjalla joustinneule on 1 n 2 o). V:n keskisilmukka neulotaan oikein oikealla. Tee kav V:n keskis:n mol. puolin joka krs:lla, myös päättämiskerroksella. Päätä neuloen joustinneuletta.

Pääntie: Poimi puikoilla nro 4 oikealta 78(84)90(93)96(102) s pääntiestä ja neulo 3 krs joustinneuletta 1 o 2 n (kuten halkion joustinneule), paitsi reunas mol. reunoissa. Joustinneuleen tulee alkaa ja päättyä samalla tavoin. Päätä neuloen joustinneuletta. Ompele sivu- ja hihansaumat. Käytä reunas saumanvaraksi.

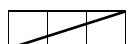
91712. Piirros

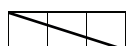


91712. Merkkien selitykset

 = 0 oikealla ja n nurjalla.

 = N oikealla ja o nurjalla.

 = Siirrä 2 s apupuikolle ja pidä työn edessä, neulo 1 n, neulo apupuikon s oikein

 = Siirrä 1 s apupuikolle ja pidä työn takana, neulo 2 o, neulo apupuikon s nurin

Piirroksessa on vain krs oikealta. Nurjalla neulotaan o oikein ja n nurin. Aloita nuolen kohdasta "Aloita tästä", toista sitten *-*.

