

Järbo
GARN®



91702
RAGGI



Versio 1

91702

LANGAT
NEULETIHEYD
LANKAVAIHTOEHTO
KOOT-NAISET
KOOT-EU
YMPÄRYS
KOKOPITUUS
HIHANPITUUS
LANGANMENEKKI

SUKKAPUIKOT
PYÖRÖPUIKOT
DESIGN & OHJE
SUOMENNOS

KOKOTAULUKKO

NAISTEN KAARROKENEULE

Raggi (70 % villaa, 30 % polyamidia, noin 100 g = 150 m)

Noin 18 s ja 24 krs sileää puikoilla 5 = 10 x 10 cm

Lankaryhmä 5 (HUOM! Langanmenekki & muoto saattavat vaihdella eri langoilla)

XS(S)M(L)XL(2XL)

32-34(36-38)40-42(44-46)48-50(52-54)

Noin 90 (97)103 (117) 123 (137) cm

Noin 65 (67) 69 (71) 73 (75) cm

Noin 44 (45) 46 (47) 48 (49) cm

Väri 1: Noin 600 (700) 700 (800) 800 (900) g (väri 15119, harmaa / 15125, liila)

Väri 2: Noin 100 (100) 100 (100) 200 (200) g (väri 1500, luonnonvalk. / 15128, printti)

4,5 ja 5 mm

4,5 ja 5 mm, 40 cm ja 80 cm

Katarina Segerbrand **SÄHKÖPOSTI** patterns@jarbo.se

Irma Sinerkari

TIETOJA LANGOISTA Järbo Garn AB
SÄHKÖPOSTI info@jarbo.se
©COPYRIGHT Järbo Garn AB. Ohjeen kopioiminen ja
julkaiseminen on kielletty ilman Järbo Garn AB:n lupaa.
KUVAT Lasse Åbom – Fotografen i Gävle
VALOKUVAMALLIT Josefine Widorson, Maja Helm
KAMPAUS & MAKE UP Moa Ljungkrantz
KIITÄMME Hemlingbystugan, B. Young – Valbo
EMME VASTAA MAHDOLLISISTA PAINOVIRHEISTÄ.
VIIMEISIN VERSIO OSOITTEESSA www.jarbo.se

VIHJEIKSI

- **Työn helpottamiseksi:** Lue ohje tarkoin läpi ennen kuin aloitat työn.
- **Merkitse tekstiin värillisellä kynällä se koko, jota neulot. Silloin on helpompi seurata ohjetekstiä.**
- **Neulo/virkkaa aina koetilkku:** Suosittelemme, että neulet/virkkaat noin 12 x 12 cm kokoisen tilkun, jotta näet täsmäkö neule/virkkaustiheys. Jos tiheys ei täsmää, valitse puikot tai virkkuukoukku sen mukaan, että tiheys täsmää.
- **Piirros:** Piirrosta on helpompi seurata, kun asetat viivoittimen tai paperin neulottavan rivin alle.

LYHENTEET

s=silmukka/silmukat, o=oikein, n=nurin, reunas= reunasilmukka, krs=kerros, kav=kavennus, krt=kertaa

OHJEET

Kirjoneule piirroksen mukaan

ETU- & TAKAKAPPALE

Luo 62(174)186(210)222(246) s pyöröpuikolla 4,5, 80 cm ja värillä 1 (asetä merkki mol. sivuihin taka- ja etukappaleen väliin, ja neulo pyöröneuleena joustinneuletta 1 o, 1 n 3 krs.

Vaihda pyöröpuikko 5. Nyt neulotaan sileää = kaikki krs neulotaan oikein, 6 krs:n jälkeen neulo kohoneuletta piirroksen mukaan. Kun työ on 36 (38) 40 (40) 42 (44) cm, päätä kädentietä varten merkin mol. puolin 5 (5) 5 (5) 5 (5) s (= 10 s mol. reunoissa). Jätä työ odottamaan.

HIHAT

Luo 38 (40) 40 (42) 42 (44) s sukkapuikoilla 4,5 ja värillä 1 (Asetä merkki ens. ja viim. s:n väliin, tässä kohdassa tehdään lisäykset) ja neulo joustinneuletta 1 o, 1 n 3 krs.

Vaihda sukkapuikot 5. Nyt neulotaan sileää = kaikki krs neulotaan oikein, 6 krs:n jälkeen neulo kohoneuletta piirroksen mukaan. Lisää ens. krs:lla 3 s tasavälein.

Kun työ on 3 cm, lisää 1 s mol. reunoissa, toista lisäys 3,5 (4) 3,5 (3,5) 3 (3,5) cm:n välein, kunnes on 65 (65) 69 (69) 73 (73) s. Kun työ on 44 (45) 46 (47) 48 (49) cm, päätä kädentietä varten merkin mol. puolin 5 (5) 5 (5) 5 (5) s (= 10 s). Jätä työ odottamaan. Neulo toinen hiha.

KAARROKE

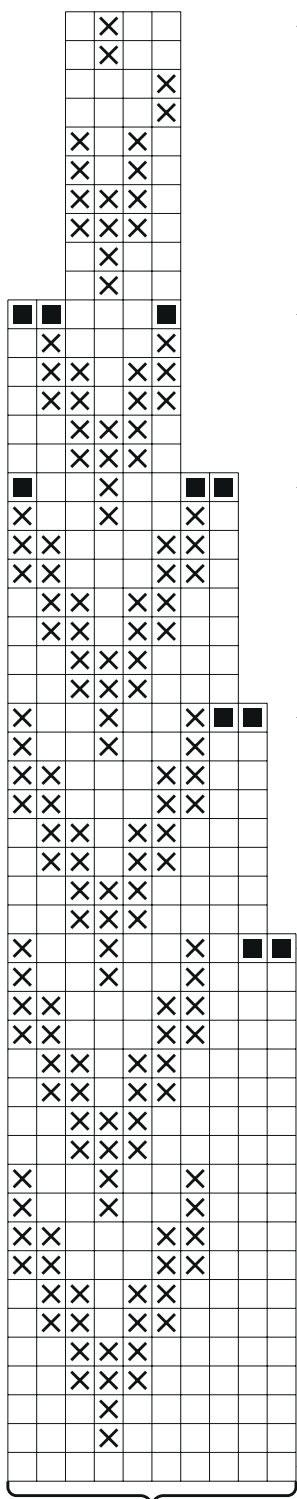
Neulo osat yhteen pyöröpuikolla 5, 80 cm ja värillä 1 näin: Takakappale: 71 (77) 83 (95) 101 (113) s, toinen hiha: 55 (55) 59 (59) 63 (63) s, etukappale: 71 (77) 83 (95) 101 (113) s ja toinen hiha: 55 (55) 59 (59) 63 (63) s = yhteensä 252 (264) 284 (308) 328 (352) s. Neulo 1 krs nurin, 1 krs oikein, 1 krs nurin, nyt neulotaan kirjoneuletta ja kavennetaan piirroksen mukaan, vaihda pyöröpuikko 40 cm tarvittaessa.

Kun piirros on neulottu, jäljellä on 76 (80) 84 (88) 92 (96) s. Neulo joustinneuletta 2 o, 2 n 20 cm. Päätä neuloen joustinneuletta. Taita pääntienreuna kaksinkertaiseksi ulospäin.

VIIMEISTELY

Levitä vaate oikeisiin mittoihinsa, peitä kostealla pyyhkeellä ja anna kuivua. Ompele saumat kainalosta.

PIIRROS - Kaarroke



← kavenna: 24(20)24(24)28(28) s neulomalla tasavälein 2 s yhteen värillä 1 = 76(80)84(88)92(96) s

← kavenna: 50(50)54(56)60(62) s neulomalla 3 s yhteen = 100(100)108(112)120(124) s

← kavenna 50(50)54(56)60(62) s, neulomalla 3 s yhteen = 150(150)162(168)180(186) s

← kavenna 25(25)27(28)30(31) s = 200(200)216(224)240(248) s

← kavenna: 25(25)27(28)30(31) s = 225(225)243(252)270(279) s

← kavenna: 2(14)14(28)28(42) s = 250(250)270(280)300(310) s

Toista

Aloita tästä

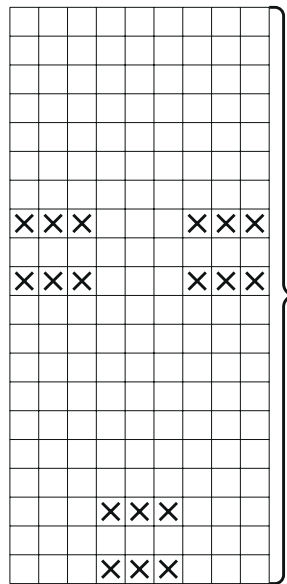
MERKKIEN SELITYKSET

Piirros - Kaarroke

- = väri 1
- ⊗ = väri 2
- = Tässä kavennetaan

Taka- ja etukpl alkaa samalla tavoin. Aloita vaateosan nuolen kohdasta.

PIIRROS - Kohoneule



Toista

Taka- & etukpl
Lopeta tähän

Toista

Taka- & etukpl
Aloita tästä

Hihan keski
Laske aloituskohta

HUOM! Kuviokerta kapenee joka kavennuskrs:lla

MERKKIEN SELITYKSET

Piirros - Kohoneule

- = o
- ⊗ = n

