

Järbo
GARN



91682
VINGA
RAGGI



NEULETIHEYS
LANKAVAIHTOEHTO
KOOT-NAISET
YMPÄRYS
KOKOPITUUS
LANGANMENEKKI

PUIKOT
DESIGN & OHJE
SUOMENNOS

KOKOTAULUKKO

NAISTEN PALMIKKONEULE

Raggi (70% villaa "Superwash" 30% polyamidia. Noin 100 g = 150 m)

Vinga (15 % villaa, 85 % akryyliä. Kerässä noin 100 g = 190 m)

Noin 14 s ja 18-19 krs sileää puikoilla nro 8 = 10 x 10 cm

Lankaryhmä 5 (HUOM! Langanmenekki & muoto saattavat vaihdella eri langoilla)

XS(S)M(L)XL(2XL)

Noin 84(92)100(108)120(132) cm

Noin 54(56)59(60)62(64) cm

Raggi: Noin 500(500)550(600)650(650) g (väri 15125, liila)

Vinga: Noin 300(350)400(400)500(500) g (väri 40665, tummanharmaa)

Nro 7 ja 8 + apupuikko nro 8

Soolorado/Sanna Mård Castman **SÄHKÖPOSTI** freelance.designer.sanna@jarbo.se

Irma Sinerkari

TIETOJA LANGOISTA Järbo Garn AB **SÄHKÖPOSTI** info@jarbo.se
©COPYRIGHT Järbo Garn AB. Ohjeen kopioiminen ja
julkaiseminen on kielletty ilman Järbo Garn AB:n lupaa.

KUVAT Lasse Åbom – Fotografen i Gävle
VALOKUVAMALLIT Martina Lidberg, Josefine Widorsson, Nellie Lindh
KAMPAUS & MAKE UP Signe Rolfhamre
KIITÄMME Furuviksparken, B. Young – Valbo Köpcentrum

EMME VASTAA MAHDOLLISISTA PAINOVIHEISTÄ.
VIIMEISIN VERSIO OSOITTEESSA www.jarbo.se

Järbo Garnin kokotaulukko: Ohjeissamme vaatteen liikkumaväljyys vaihtelee vaatteen mallin ja muotoilun mukaan. Jotta saisit oikean koon, suosittelemme että aluksi otat vartalosi mitat. Sen jälkeen voit itse päättää, kuinka paljon liikkumaväljyyttä haluat. **HUOM!** Kokotaulukko on osoitteessa www.jarbo.se

VIHJEEKSI

- **Työn helpottamiseksi:** Lue ohje tarkoin läpi ennen kuin aloitat työn.
- **Merkitse tekstiin värillisellä kynällä se koko, jota neulot. Silloin on helpompi seurata ohjetekstiä.**
- **Neulo/virkkaa aina koetilkku:** Suosittelemme, että neulot/virkkaat noin 12 x 12 cm kokoisen tilkun, jotta näet täsmääkö neule/virkkaustiheys. Jos tiheys ei täsmää, valitse puikot tai virkkuukoukku sen mukaan, että tiheys täsmää.
- **Piirros:** Piirrosta on helpompi seurata, kun asetat viivoittimen tai paperin neulottavan rivin alle.

LYHENTEET

s= silmukka/silmukat, o=oikein, n=nurin, reunas= reunasilmukka, etukpl=etukappale, takakpl=takakappale, kav=kavennus/kavennukset, lis=lisäys, sileä=sileäneule, krs=kerros,

OHJEET

Lisää 1 s: Nosta lanka 2 s:n välistä, käännä se ja neulo se oikein.

Reunasilmukka (reunas): Uloin s mol. reunoissa neulotaan oikein joka krs:lla.

Kavennus (kav): Krs:n alussa: 2 o yhteen. **Krs:n lopussa:** Nosta 1 s, neulo 1 s, vedä nostettu s ylitse.

Kuvioneule: piirroksen mukaan

Palmikko: Neulotaan sileää 24 s. Ens. krs=oikealta. Palmikossa on vain 2 käännöstä. Tee ens. käännös kerroksella 31, toinen kerroksella 63.

Käännös: Siirrä 12 s apupuikolle työn taakse, neulo 12 s, neulo apupuikon s.

TAKAKAPPALE

Luo 66(70)78(82)90(98) s puikoilla nro 7 ja neulo joustinneuletta 2 o 2 n, paitsi reunas mol. reunoissa (1. krs = nurjalta). Neulo 5-6 cm. Säädi viim. nurjalla krs:lla silmukkaluvuksi 64(72)76(82)90(98) s. Vaihda puikot nro 8. Neulo nyt näin: Reunas, 2(6)8(11)15(19) s sileää, 17 s kuvioneuletta piirroksen mukaan, 24 s palmikkoa ohjeen mukaan, 17 s kuvioneuletta piirroksen mukaan, 2(6)8(11)15(19) s sileää + reunas. Neulo näin koko työ.

Kun työ on noin 35(36)37(38)39(40) cm, päättää kädentietä varten mol. reunoissa joka 2. krs:lla 3-2(3-2-2)3-2-2(4-2-2)5-2-2(5-2-2) s. Seur. krs:lla oikealta tee kav mol. reunoissa ennen reunas. Toista kav joka 2. krs:lla vielä 1(1)2(3)4(4) krt. Kun työ on noin 52(54)56(58)60(62) cm, päättää pääntietä varten keskimmäiset 20(22)22(24)24(24) s ja neulo olat erikseen.

Vasen olka: Päättää vielä 2 s pääntietä varten. Päättää olan s kerralla.

Oikea olka: Neulotaan kuten vasen olka, mutta vastakkaiseen suuntaan.

ETUKAPPALE

Neulo kuten takakpl, kunnes työ on noin 47(49)51(53)55(57) cm. Päättää silloin pääntietä varten keskimmäiset 12(14)14(16)16(16) s ja neulo olat erikseen.

Vasen olka: Päättää vielä joka 2. krs:lla pääntietä varten 2-2-1-1 s. Päättää olan s kerralla oikealta samalla korkeudella kuin takakpl.

Oikea olka: Neulo kuten vasen olka, mutta vastakkaiseen suuntaan.

HIHAT

Luo 34(34)38(38)38(38) s puikoilla nro 7 ja neulo joustinneuletta 2 o 2 n, paitsi reunas mol. reunoissa (1. krs = nurjalta). Neulo 5-6 cm ja säädi viim. nurjalla krs:lla silmukkaluvuksi 33(33)35(35)37(37) s. Vaihda puikot nro 8. Neulo nyt näin; reunas, 8(8)9(9)10(10) s sileää, 15 s kuvioneuletta piirroksen mukaan, 8(8)9(9)10(10) s sileää + reunas. Neulo näin koko työ.

Kun työ on noin 8 cm, lisää 1 s mol. reunoissa ennen reunas. Toista lis 4 cm:n välein vielä 8(8)6(2)4(2) krt ja sen jälkeen 3 cm:n välein 0(0)3(8)6(9) krt = 49(51)55(57)59(61) s. Lisätyt s neulotaan sileää.

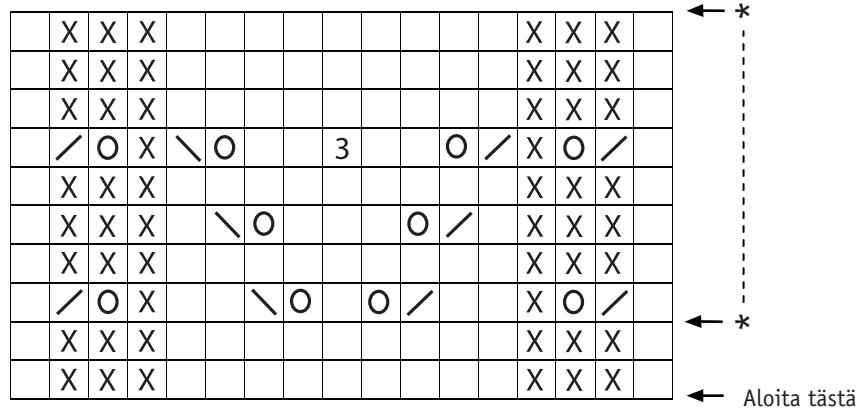
Kun työ on noin 43(44)45(46)47(48) cm, päättää kädentietä varten mol. reunoissa joka 2. krs:lla 3-2(3-2-2)3-2-2(4-2-2)5-2-2(5-2-2) s. Seur. krs:lla oikealta tee kav mol. reunoissa ennen reunas, toista kav joka 2. krs:lla vielä 3(0)3(3)4(2) krt ja sen jälkeen joka 4. krs:lla 1(2)1(1)1(2) krt. Päättää loput 29(31)31(31)33(33) s kerralla.

VIIMEISTELY

Levitä osat oikeisiin mittoihinsa kosteiden pyyhkeiden väliin. Anna kuivua. Ompele oikea olkasauma.

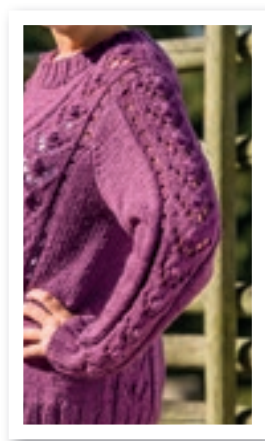
Pääntie: Poimi puikoilla nro 7 oikealta 66(70)70(74)74(74) s pääntiestä ja neulo joustinneuletta 2 o 2 n, paitsi reunas mol. reunoissa, noin 4-4½ cm. Viim. krs nurjalta. Päättää neuloen joustinneuletta. Ompele vasen olkasauma + pääntienreuna. Kiinnitä hihat. Ompele sivu- ja hihansaumat. Käytä reunas saumanvaraksi.

91682. Piirros



91682. Merkkien selitykset

- = 0 oikealla ja n nurjalla
- \ = Nosta 1 s oikein, neulo 1 s, vedä nostettu s ylitse
- / = Neulo 2 s oikein tai nurin yhteen neulekohdasta riippuen
- X = N oikealla ja o nurjalla
- O = Langankierto
- 3 = Neulo 3 s samaan s:aan = 3 s, neulo näillä sileää edestakaisin 3 krs. Neulo nämä 3 s yhteen.



Hiha

