

Järbo
GARN®



91675
FUGA TWEED



Versio 2

91675**LANGAT****NEULETIHEYS****LANKAVAIHTOEHTO****KOOT—MIEHET****RINNANYMPÄRYYS****KOKOPITUUS****LANGANMENEKKI****PUIKOT****PYÖRÖPUIKKO****IDEOINTI, DESIGN & OHJE****SUOMENNOS****MIESTEN KAULUKSELLINEN PALMIKKONEULE**

Fuga Tweed (40 % villaa, 57 % akryyliä, 3 % viskoosia. Kerässä noin 50 g = 121 m)

Noin 20-21 s ja 27 krs sileääneuletta puikoilla nro 4 = 10 x 10 cm

Lankaryhmä 4 (**HUOM!** Langanmenekki & muoto saattavat vaihdella eri langoilla)

XS(S)M(L)XL(2XL)

Noin 95(100)108(117)125(133) cm

Noin 64(66)68(70)72(74) cm

Noin 550(550)600(650)700(750) g (väri 60175)

Nro 3.5 ja 4 (+ 2 apupuikkoa nro 4)

Nro 3.5, 60 cm

Soolorado/Sanna Mård Castman **SÄHKÖPOSTI** patterns@jarbo.se

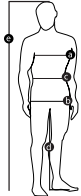
Irma Sinerkari

TIETOJA LANGOISTA Järbo Garn AB SÄHKÖPOSTI info@jarbo.se

©COPYRIGHT Järbo Garn AB. Ohjeen kopioiminen ja

julkaiseminen on

kielletty ilman Järbo Garn AB:n lupaa.

VALOKUVAAJA Lasse Åbom — Gävle**VALOKUVAMALLIT** Victor Holmgren, Josefine Widorson**KAMPAUS & MAKE UP** Moa Ljungkrantz**KIITOKSET** Furuviksparken, B.Young – Valbo Köpcentrum**EMME VASTAA MAHDOLLISISTA PAINOVIRHEISTÄ.****VIIMEISIN VERSIO OSOITTEESSA** www.jarbo.se**KOKOTAULUKKO**

Järbo Garnin kokotaulukko: Ohjeissamme vaatteen liikkumaväljyys vaihtelee vaatteen mallin ja muotoilun mukaan. Jotta saisit oikean koon, suosittelemme että aluksi otat vartalosi mitat. Sen jälkeen voit itse päättää, kuinka paljon liikkumaväljyyttä haluat.

MIEHET (vastaavat kaksoiskoot)	XS	S	M	L	XL	2XL
EUR	42	44 46	48 50	52 54	56 58	60 62
a) Rinnanympäryys (cm)	84	88 92	96 100	104 108	112 116	120 124
b) Lantionympäryys (cm)	88	92 96	100 104	108 112	116 120	124 128
c) Vyötärönympäryys (cm)	72	76 80	84 88	92 96	100 104	108 112

VIHJEEKSI

- **Työn helpottamiseksi:** Lue ohje tarkoin läpi ennen kuin aloitat työn.
- **Merkitse tekstiin värillisellä kynällä se koko, jota neulot. Silloin on helpompi seurata ohjetekstiä.**
- **Neulo aina koetilkku:** Suosittelemme, että neulot noin 12 x 12 cm kokoisen tilkun, jotta näet täsmääkö neuletiheys. Jos neuletiheys ei täsmää, vaihda joko ohuemmat tai paksummat puikot.
- **Piirros:** Piirrosta on helpompi seurata, kun asetat viivoittimen tai paperin neulottavan rivin alle.

LYHENTEET

takakpl=takakappale, etukpl=etukappale, reunas=reunasilmukka, s=silmukka/silmukat, o=oikein, n=nurin, sileä=sileäneule, krs=kerros, kav=kavennus/kavennukset, lis=lisäys

OHJEET

Lisää 1 s: Nosta lanka 2 s:n välistä, käännä se ja neulo se oikein.

Reunasilmukka (reunas): Uloin s mol. reunoissa neulotaan o joka krs:lla.

Käänteinen sileäneule (käänt sileä): N oikealla ja o nurjalla.

TAKAKAPPALE

Luo 104(108)116(124)132(140) s puikoilla 4 ja neulo näin: reunas, joustinneuletta 1 o 1 n 42(44)48(52)56(60) s, palmikkoa piirroksen mukaan 18 s, joustinneuletta 42(44)48(52)56(60) s + reunas. **HUOM!** Palmikon jälkeen joustinneule alkaa 1 n. **HUOM!** Ens. krs = oikealta. Neulo näin, kunnes joustinneuletta on noin 7 cm. Seur. krs:lla oikealta kaikki joustinneules neulotaan käänt sileää työ loppuun. Palmikko neulotaan kuten aiemmin. Kavenna myös 4(4)4(2)2(2) s = 100(104)112(122)130(138) s puikolla. Kun työ on noin 43(44)45(46)47(48) cm, päättää kädentietä varten mol. reunoissa joka 2. krs:lla 3-1-1-1(3-1-1-1)4-1-1-1(5-1-1-1)6-1-1-1(7-1-1-1) s. Kun työ on noin 62(64)66(68)70(72) cm, päättää päntietä varten keskimmäiset 24(26)26(28)28(30) s ja neulo olat erikseen.

Vasen olka: Päättää vielä joka 2. krs:lla 2-1 s päntietä varten. **HUOM!** Samaan aikaan toisen päntiekav kanssa päättää olan s joka 2. krs:lla 15-14(15-15)17-16(18-18)20-19(21-20) s.

Oikea olka: Neulotaan kuten vasen mutta vastakkaiseen suuntaan.

ETUKAPPALE

Luo ja neulo kuten takakpl. Samaan aikaan kun kädentiekav alkaa mol. reunoissa, päättää halkiota varten keskimmäiset 6 s ja neulo olat erikseen. Lopeta myös palmikko ja neulo käänt sileää kaikki s työ loppuun.

Vasen olka: Neulo suoraa, kunnes työ on noin 56(58)60(62)64(66) cm. Päättää etureunassa päntietä varten joka 2. krs:lla 6-2-2-1-1(6-3-2-1-1)6-3-2-1-1(7-3-2-1-1)7-3-2-1-1(8-3-2-1-1) s. Päättää olan s joka 2. krs:lla samalla korkeudella ja samalla tavoin kuin takakpl.

Oikea olka: Neulotaan kuten vasen, mutta vastakkaiseen suuntaan.

HIHAT

Luo 50(50)52(54)56(56) s puikoilla nro 3.5 ja neulo joustinneuletta 1 o 1 n noin 7 cm. Ens. ja viim. krs = nurjalta. Kavenna viim. krs:lla 3 s tasavälein = 47(47)49(51)53(53) s puikolla. Vaihda puikot nro 4 ja neulo käänt sileää työ loppuun.

Kun työ on noin 9 cm, lisää 1 s mol. reunoissa ennen reunas. Toista lis noin 1 cm:n välein vielä 0(0)0(1)1(3) krt, 2 cm:n välein 9(17)18(18)19(19) krt ja 3 cm:n välein 6(0)0(0)0(0) krt = 79(83)87(91)95(99) s puikolla.

Kun työ on noin 47(48)49(50)51(52) cm, päättää kädentietä varten mol. reunoissa joka 2. krs:lla kuten takakpl. Päättää kaikki loput s seur. krs:lla oikealta.

VIIMEISTELY

Levitä osat oikeisiin mittoihinsa kosteiden pyyhkeiden väliin ja anna kuivua. Ompele olkasaumat.

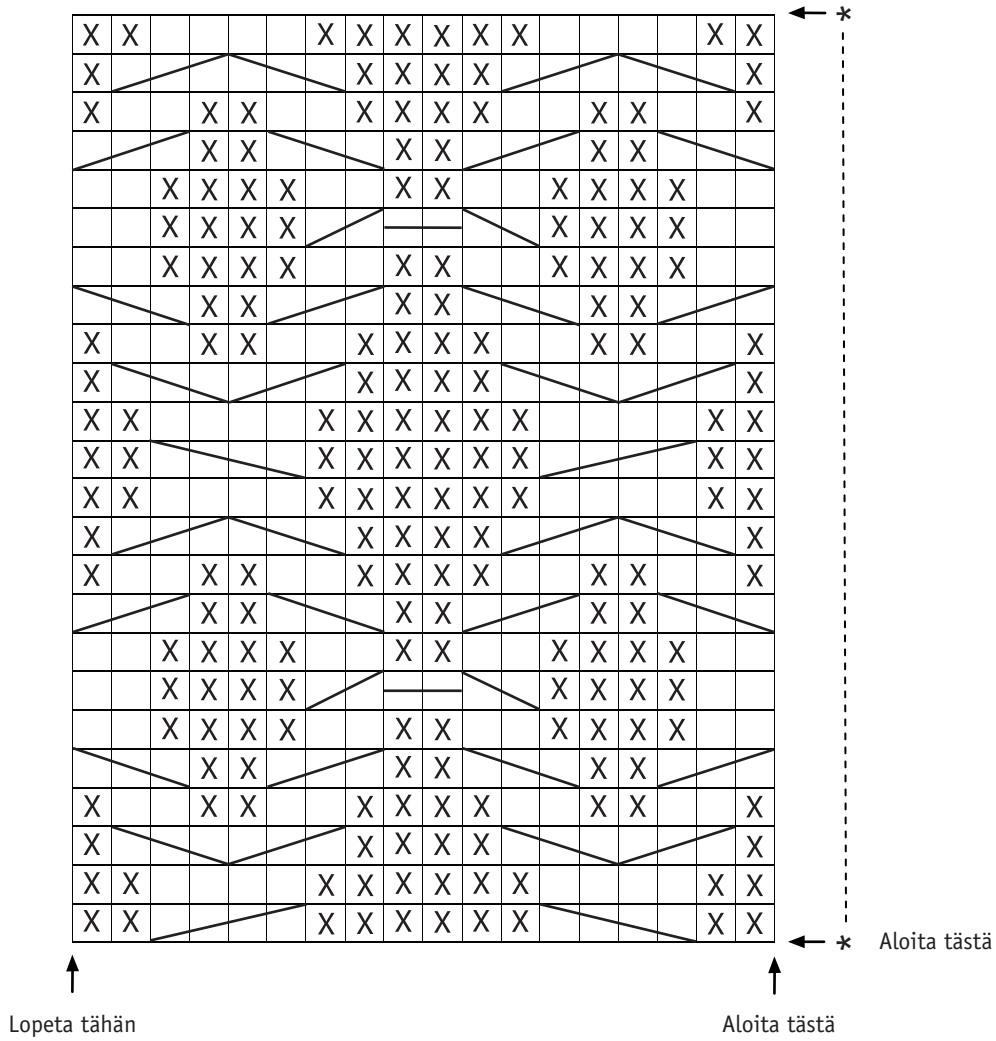
Kaulus: Poimi päntiestä oikealta 88(92)92(96)96(100) s pyöröpuikolla nro 3.5 ja neulo 2 o 2 n, paitsi reunas mol. reunoissa. Kun kaulus on noin 13 cm, päättää neuloen joustinneuletta oikealta.

Vasen halkionreuna: Poimi puikoilla nro 3.5 oikealta 1 s joka krs:lta, jätä väliin noin joka 4. krs, halkion ja kauluksen reunasta.



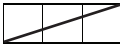
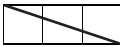
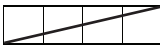
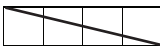
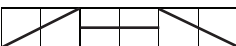
HUOM! Poimi kauluksen reunasta nurjalta, koska se kääntyy ulospäin. Neulo joustinneuletta 1 o 1 n noin 2 cm. Päättää neuloen joustinneuletta.

Oikea halkionreuna: Neulotaan kuten vasen, mutta vastakkaiseen suuntaan. Aseta reunukset päällekkäin. Vasen oikean päälle. Ompele kiinni. Kiinnitä hihat. Ompele sivu- ja hihansaummat. Käytä reunas saumanvaraksi.

91675. Piirros



91675. Merkkien selitykset

-  = 0 oikealla ja n nurjalla
-  = N oikealla ja o nurjalla
-  = Siirrä 1 n apupuikolle työn taakse, neulo 2 o, neulo apupuikon s nurin
-  = Siirrä 2 o apupuikolle työn eteen, neulo 1 n, neulo apupuikon s oikein
-  = Siirrä 2 s apupuikolle työn taakse, neulo 2 o, neulo apupuikon s oikein
-  = Siirrä 2 s apupuikolle työn eteen, neulo 2 o, neulo apupuikon s oikein
-  = 6 s:n palmikkokäännös näin: siirrä 2 o apupuikolle 1 työn taakse, siirrä 2 n apupuikolle 2 työn eteen, neulo 2 o, neulo s apupuikolta 2 nurin, neulo s apupuikolta 1 oikein

Piirroksessa on kaikki krs. Ens krs = oikealta. Nuolen mukaan "Aloita tästä". Toista sitten *-*.

