

Järbo
GARN®

91671
ELISE



LANKAVAIHTOEHTO

KOOT-NAISET

KOOT-EUR

YMPÄRYYS

ETUPITUUS

TAKAPITUUS

LANGANMENEKKI

PUIKOT

PYÖRÖPUIKOT

IDEA, DESIGN & OHJE

SUOMENNOS

RUUTU – KUVIONEULEPUSERO

Elise (60% puuvillaa, 40% akryyliä. Noin 50/100 g = 170/330 m)

Noin 21-22 s ja 32-33 krs kuvioneuletta puikoilla 4 = 10 x 10 cm (hieman venytettynä, jotta "ruutujen" väliset nurjat s näkyvät)

Lankaryhmä 3 (HUOM! Langanmenekki & muoto saattavat vaihdella eri langoilla)
XS(S)M(L)XL(2XL)

32/34(36/38)40/42(44/46)48/50(52/54)

Noin 100(106)116(125)136(146) cm

Noin 53(55)57(59)61(63) cm

Noin 57(59)61(63)65(67) cm

Noin 300(350)350(400)450(500) g (väri 69201)

Nro 4 + apupuikko nro 4

Nro 3.5, 60 cm ja nro 4, 80 cm

Soolorado/Sanna Mård Castman **SÄHKÖPOSTI** freelance.designer.sanna@jarbo.se

Irma Sinerkari

TIETOJA LANGOISTA Järbo Garn AB **SÄHKÖPOSTI** info@jarbo.se©COPYRIGHT Järbo Garn AB. Ohjeen kopioiminen ja
julkaiseminen on kielletty ilman Järbo Garn AB:n lupaa.

KUVAT Lasse Åbom – Fotografen i Gävle

VALOKUVAMALLI Stina Rolfhamre

KAMPAUS & MAKE UP Moa Lagerkrantz

KIITÄMME Furuviksparken, B. Young – Valbo Köpcentrum

EMME VASTAA MAHDOLLISISTA PAINOVIRHEISTÄ.
VIIMEISIN VERSIO OSOITTEESSA www.jarbo.se

KOKOTAULUKKO

Järbo Garnin kokotaulukko: Ohjeissamme vaatteen liikkumaväljyys vaihtelee vaatteen mallin ja muotoilun mukaan. Jotta saisit oikean koon, suosittelemme että aluksi otat varalosi mitat. Sen jälkeen voit itse päättää, kuinka paljon liikkumaväljyyttä haluat. **HUOM!** Kokotaulukko on osoitteessa www.jarbo.se

VIHJEIKSI

- **Työn helpottamiseksi:** Lue ohje tarkoin läpi ennen kuin aloitat työn.
- **Merkitse tekstiin värillisellä kynällä se koko, jota neulot. Silloin on helpompi seurata ohjetekstiä.**
- **Neulo/virkkaa aina koetilkku:** Suosittelemme, että neulot/virkkaat noin 12 x 12 cm kokoisen tilkun, jotta näet täsmääkö neule/virkkaustiheys. Jos tiheys ei täsmää, valitse puikot tai virkkuukoukku sen mukaan, että tiheys täsmää.
- **Piirros:** Piirrosta on helpompi seurata, kun asetat viivoittimen tai paperin neulottavan rivin alle.

LYHENTEET

s=silmukka/silmukat, o=oikein, n=nurin, takakpl=takakappale, etukpl=etukappale, reunas=reunasilmukka, sileä=sileäneule, krs=kerros, lis=lisäys

OHJEET

Reunasilmukka (reunas): Uloin s mol. reunoissa neulotaan oikein joka krs:lla.
Kuvioneule: piirroksen mukaan

TAKAKAPPALE

Luo 108(114)123(132)144(156) s puikoilla nro 4 ja neulo joustinneuletta 1 o 2 n, paitsi reunas mol. reunoissa (1. krs = nurjalta, josta johtuen joustinneule nurjalla on 1 n, 2 o jne.). Neulo 9 krs. Säädä viim. krs:lla silmukkaluvuksi koossa S 112 ja M 124 s. Seur. krs:lla oikealta neulo kuvioneuletta piirroksen mukaan, paitsi reunas mol. reunoissa.

Kun työ on noin 37(38)39(40)41(42) cm, alkaa silmukoiden lisääminen mol. reunoissa hihoja varten. Oikea hiha = luo uudet s krs:n alussa. Vasen hiha = luo uudet s krs:n lopussa.

Luo s joka 2. krs:lla näin: 3 s x 3, 4 s x 5, 37 s x 1 (4 s x 8, 38 s x 1) 4 s x 4, 5 s x 4, 38 s x 1 (4 s x 2, 5 s x 6, 39 s x 1) 4 s x 2, 5 s x 6, 41 s x 1 (4 s x 2, 5 s x 6, 43 s x 1). Vaihda pyöröpuikko nro 4, kun suorilla puikoilla on liian ahdasta.

HUOM! Lisää kuvioneuletta reunoissa silmukkamäärän lisääntyessä. Koko ajan uloin silmukka on reunas.

Kun kaikki s on luotu, puikolla on kaikkiaan 238(254)272(286)302(318) s. Työ on noin 41(43)45(47)49(51) cm.

HUOM! Nyt neulotaan 2 ulointa s oikein mol. reunoissa = reunas. Ulompi näistä 2 reunasilmukasta neulotaan näin: Krs:n alussa = neulo s takareunasta oikein. Krs:n lopussa = nosta s lanka työn edessä. Neulo suoraa, kunnes työ on noin 54(56)58(60)62(64) cm. Päätä keskimmäiset 36(36)38(38)40(40) s pääntietä varten ja neulo olat erikseen.

Vasen olka: Päätä vielä joka 2. krs:lla 3-2 s pääntietä varten. Kun työ on noin 57(59)61(63)65(67) cm, siirrä silmukat langalle odottamaan.

Oikea olka: Neulotaan kuten vasen, mutta vastakkaiseen suuntaan.

ETUKAPPALE

Luo ja neulo joustinneuletta kuten takakpl. Neulo sitten kuvioneuletta piirroksen mukaan kuten takakpl, mutta aluksi krs 11, koska etukappale on noin 4 cm lyhyempi. Aloita luoda uusia s hihoja varten mol. reunoissa kuten takakpl. Aloita kuvion samalla krs:lla kuin takakpl. Työ on silloin noin 31(33)35(37)39(41) cm.

Kun työ on noin 45(47)49(51)53(55) cm, päätä keskimmäiset 20(20)22(22)24(24) s pääntietä varten ja neulo olat erikseen.

Vasen olka: Päätä vielä joka 2. krs:lla pääntietä varten 3-2-2-2-1-1 s. Kun työ on noin 3(55)57(59)61(63) cm, siirrä silmukat langalle odottamaan.

Oikea olka: Neulotaan kuten vasen, mutta vastakkaiseen suuntaan.

VIIMEISTELY

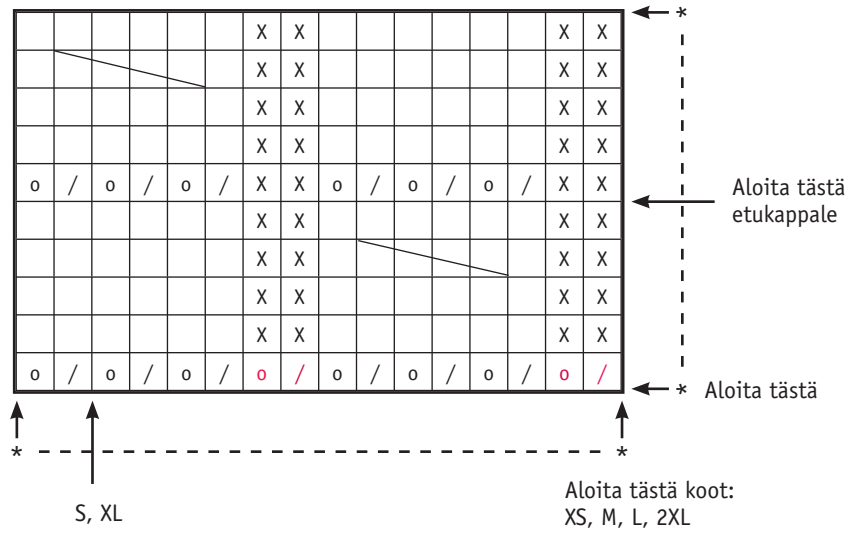
Levitä osat oikeisiin mittoihinsa kosteiden pyyhkeiden väliin ja anna kuivua. Neulo puikoilla 4 hihan/olkasauamat yhteen näin: Siirrä etukpl s puikolle ja takakpl s toiselle puikolle. Pidä puikot samansuuntaisina vasemmassa kädessä nurjat ulospäin. Neulo kolmannella puikolla. Ota 1 s edessä olevalta ja 1 s takana olevalta puikolta ja neulo ne 2 s oikein yhteen, neulo seur. 2 s samoin yhteen, vedä ens. s toisen ylitse = 1 s oikealla puikolla. Jatka neuloen yhteen ja päättäen kaikki s samalla tavoin.

Pääntie: Poimi oikealta pyöröpuikolla nro 3.5 noin 105(105)108(108)111(111) s pääntiestä. Neulo joustinneuletta 1 o 2 n 5 krs. Päätä neuloen joustinneuletta.

Ompele sivu- ja hihansauamat. Käytä reunas saumanvaraksi.


Takakappale on 4 cm pitempi kuin etukappale.

91671. Piirros



91671. Merkkien selitykset

- = 0 oikealla ja n nurjalla
- o = Langankierto. Neulotaan n nurjalla
- o = (Punainen langankierto) Neulotaan oikein nurjalla
- / = Neulo 2 s oikein yhteen
- / = (Punainen kavennus) Neulotaan oikein nurjalla
- x = N oikealla ja o nurjalla

 = Siirrä 2 s apupuikolle työn eteen, neulo 2 o, neulo apupuikon s oikein

Piirroksessa on vain krs oikealta. Krs 1 = oikealta.
Nurjalla neulotaan n nurin ja o oikein.
"Aloita tästä" nuolen kohdasta ja toista sitten *-*.
Jos s eivät riitä kokonaiseen ruutuun, ettei
käännöstä voi tehdä, neulo sileää.

