



91668
TROPİK



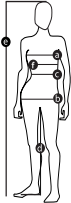
LANGAT
NEULETIHEYS
LANKAVAIHTOEHTO
KOOT-NAISET
YMPÄRYYS
KOKOPITUUS
LANGANMENEKKI
PUIKOT
PYÖRÖPUIKKO
IDEA, DESIGN & OHJE
SUOMENNOS

NAISTEN PUSERO PITSINEULETTA

Tropik (50% bambua, 25% puuvillaa, 25% akryyliä. Kerässä noin 50 g = 123 m)
Noin 21 s ja 37 krs kuvioneuletta puikoilla 4 = 10 x 10 cm
Lankaryhmä 4 (**HUOM!** Langanmenekki & muoto saattavat vaihdella eri langoilla)
XS(S)M(L)XL(2XL)
Noin 90(100)109(116)126(136) cm
Noin 56(58)60(62)64(66) cm
Noin 400(450)500(550)600(650) g (väri 55010)
Nro 3.5 ja 4
Nro 3.5, 60 cm
Soolorado/Sanna Mård Castman **SÄHKÖPOSTI** freelance.designer.sanna@jarbo.se
Irma Sinerkari

TIETOJA LANGOISTA Järbo Garn AB **SÄHKÖPOSTI** info@jarbo.se
©COPYRIGHT Järbo Garn AB. Ohjeen kopioiminen ja
julkaiseminen on kielletty ilman Järbo Garn AB:n lupaa.
KUVAT Lasse Åbom – Gävle
VALOKUVAMALLI Josefine Widorson
KAMPAUS & MAKEUP Signe Rolfhamre
KIITOKSET Furuviksparken, B. Young – Valbo Köpcentrum
EMME VASTAA MAHDOLLISISTA PAINOVIRHEISTÄ.
VIIMEISIN VERSIO OSOITTEESSA www.jarbo.se

KOKOTAULUKKO



Järbo Garnin kokotaulukko: Ohjeissamme vaatteen liikkumaväljyys vaihtelee vaatteen mallin ja muotoilun mukaan. Jotta saisit oikean koon, suosittelemme että aluksi otat vartalosi mitat. Sen jälkeen voit itse päättää, kuinka paljon liikkumaväljyyttä haluat.

NAISET (vastaavat kaksoiskoot)	XS		S		M		L		XL		2XL	
EUR	32	34	36	38	40	42	44	46	48	50	52	54
a) Rinnanympäryys (cm)	76	80	84	88	92	96	100	104	110	116	122	128
b) Lantionympäryys (cm)	84	88	92	96	100	104	108	112	117	122	127	132
c) Vyötärönympäryys (cm)	60	64	68	72	76	78	84	88	94	100	106	112

VIHJEEKSI

- **Työn helpottamiseksi:** Lue ohje tarkoin läpi ennen kuin aloitat työn.
- **Merkitse tekstiin värillisellä kynällä se koko, jota neulot. Silloin on helpompi seurata ohjetekstiä.**
- **Neulo aina koetilkku:** Suosittelemme, että neulot noin 12 x 12 cm kokoisen tilkun, jotta näet täsmääkö neuletiheys. Jos neuletiheys ei täsmää, vaihda joko ohuemmat tai paksummat puikot.
- **Piirros:** Piirrosta on helpompi seurata, kun asetat viivoittimen tai paperin neulottavan rivin alle.

LYHENTEET

takakpl=takakappale, etukpl=etukappale, s=silmukka/silmukat, o=oikein, n=nurin, reunas=reunasilmukka, sileä=sileäneule, krs=kerros, kav=kavennus/kavennukset, lis=lisäys

OHJEET

Lisää 1 s: Nosta lanka 2 s:n välistä, käännä se ja neulo se oikein tai nurin.

Reunasilmukka (reunas): Uloin s mol. reunoissa neulotaan oikein joka krs:lla.

Kuvioneule: piirroksen mukaan

Kavennus (kav): Krs:n alussa: 2 o yhteen. Krs:n lopussa: Nosta 1 s, neulo 1 s, vedä nostettu s ylitse.

TAKAKAPPALE

Luo 96(108)117(123)135(144) s puikoilla nro 3.5 ja neulo 5 krs ainoikein (1. krs = nurjalta). Vaihda puikot 4. Seur. krs:lla oikealta neulo kuvioneuletta piirroksen mukaan, paitsi 2(8)1(4)10(3) s mol. reunoissa (= reunas + 1(6)0(3)9(2) s käänt sileää). Kun työ on noin 36(37)38(39)40(41) cm, päättää kädentietä varten mol. reunoissa joka 2. krs:lla 3-2-2-2(5-2-2-2)6-2-2-2(7-2-2-2)7-2-2-2-2(10-2-2-2-2) s. Seur. krs:lla oikealta kav mol. reunoissa ennen reunas. Toista kav 1 krs:n välein vielä 2(2)3(3)4(4) krt ja sitten 3 krs:n välein 0(2)3(3)3(3) krt. Kun työ on noin 54(56)58(60)62(64) cm, päättää keskimmäiset 28(28)29(31)31(32) s pääntietä varten ja neulo olat erikseen.

Vasen olka: Päättää vielä 3 s pääntietä varten. **HUOM!** Samaan aikaan ens. pääntiekav kanssa päättää olkaa varten joka 2. krs:lla 10-9(11-10)11-11(12-11)13-13(14-13) s.

Oikea olka: Neulo kuten vasen, mutta vastakkaiseen suuntaan.

ETUKAPPALE

Luo ja neulo kuten takakpl.

HUOM! 2 krs ennen ens. kädentiekav työn jaetaan "keskeltä" V-pääntietä varten ja edessä päällekkäin menevät osat neulotaan näin: Vasen olka: Neulo reunas, 1(1)0(3)3(2) s sileää, 46(52)57(57)63(69) s kuvioneuletta piirroksen mukaan, jaa työ ja siirrä loput s (= oikea olka) odottamaan langalle tai hakaneulalle. Luo 13(8)13(13)8(13) uutta s loppuun (= 61(62)71(74)75(85) s puikoilla). Reunimmainen uusi s = reunas. Työ loppuun neulotaan kuvioneuletta. Käännä ja neulo takaisin nurjalta. Seur. krs:lla oikealta aloitetaan kädentiekav kuten takakpl. Aloita myös pääntiekav joka krs:n lopussa oikealta näin: Kav ennen reunas 1 krs:n välein 25(14)22(22)10(21) krt ja 3 krs:n välein 5(11)8(9)16(11) krt. Päättää olkaa varten samalla korkeudella ja samalla tavoin kuin takakpl.

Oikea olka:

XS: Neulo kuten vasen olka, mutta vastakkaiseen suuntaan. Ts. luo uudet s krs:n alussa.

S: Neulo kuten vasen olka, mutta vastakkaiseen suuntaan. Ts. luo uudet s krs:n alussa.

M: Luo 12 uutta s (= reunas + 11 s kuvioneuletta) + 58 odottavaa kuvioneules + reunas. Neulo sitten kuten vasen olka, mutta vastakkaiseen suuntaan.

L: Luo 12 uutta s (= reunas + 11 s kuvioneuletta) + 58 odottavaa kuvioneules + 3 s sileää + reunas. Neulo sitten kuten vasen olka, mutta vastakkaiseen suuntaan.

XL: Luo 7 uutta s (= 2 reunas + 5 s kuvioneuletta) + 64 odottavaa kuvioneules + 3 s sileää + reunas. Neulo sitten kuten vasen olka, mutta vastakkaiseen suuntaan.

2XL: Neulo kuten vasen olka, mutta vastakkaiseen suuntaan. Ts. luo uudet s krs:n alussa.

HIHAT

Luo 45(47)47(49)51(51) s puikoilla nro 3.5 ja neulo ainoikein 5 krs (1. krs = nurjalta). Vaihda puikot 4. Neulo sitten näin: reunas, 10(11)11(12)13(13) s sileää, 23 s kuvioneuletta piirroksen mukaan, 10(11)11(12)13(13) s sileää + reunas.

Kun työ on noin 7 cm, lisää 1 s mol. reunoissa ennen reunas. Toista lis 3 cm:n välein vielä 8(10)6(1)0(0) krt, 2 cm:n välein 6(3)10(18)18(16) krt ja 1 cm:n välein 0(0)0(0)2(6) krt = 75(75)81(89)93(97) s. Kun työ on noin 43(44)45(46)47(48) cm, päättää kädentietä varten mol. reunoissa joka 2. krs:lla 3-2-2-2(5-2-2-2)6-2-2-2(7-2-2-2)7-2-2-2-2(10-2-2-2-2) s. Seur. krs:lla oikealta kav mol. reunoissa ennen reunas. Toista kav 1 krs:n välein vielä 9(3)4(8)6(3) krt ja sen jälkeen 3 krs:n välein 2(6)6(5)6(8) krt. Päättää sen jälkeen 2 s mol. reunoissa joka 2. krs:lla 2 krt. Nyt on jäljellä 25(25)27(27)29(29) s. Päättää kerralla.

VIIMEISTELY

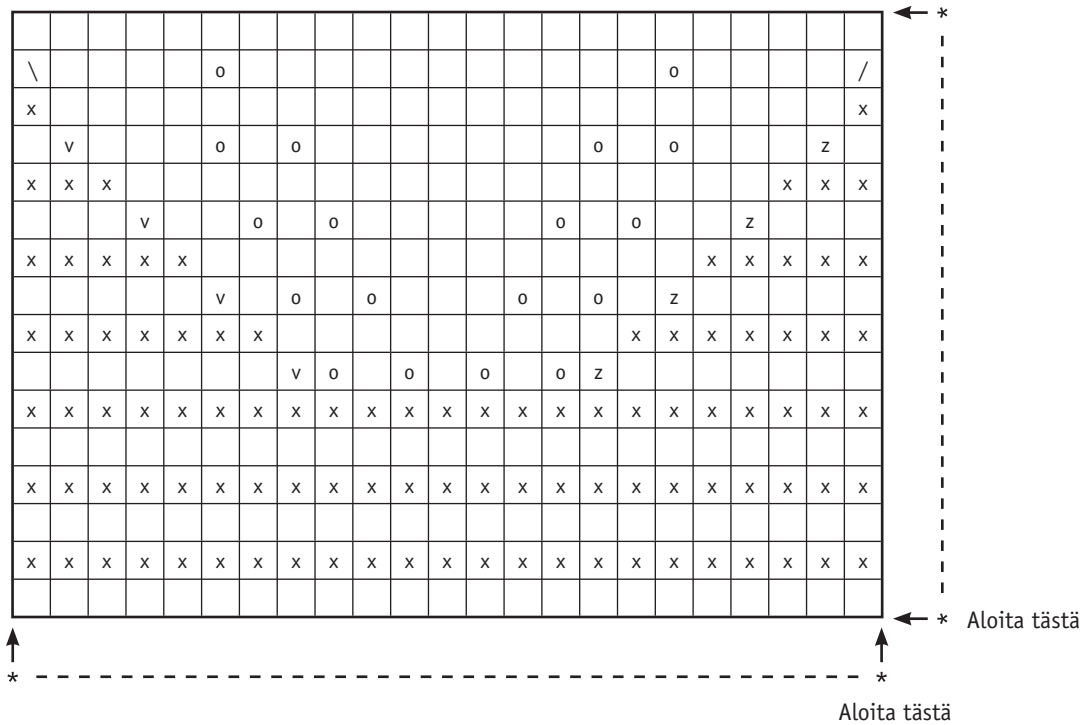
Levitä osat oikeisiin mittoihinsa kosteiden pyyhkeiden väliin. Anna niiden kuivua. Ompele olkasaumat.

Pääntie: Aloita oikeasta reunasta alhaalta ja poimi pyöröpuikolla nro 3.5 oikealta 1 s joka krs:lta pääntiestä, jätä väliin noin joka 4. krs, noin 35(35)37(41)41(43) s niskasta ja yhtä monta s pääntien vasemmasta reunasta kuin oikeasta. Neulo 1 krs oikein. Päättä neuloen oikein.

Ompele reunat päällekkäin. Oikea päälle.

Kiinnitä hihat. Ompele sivu- ja hihansaumat. Käytä reunas saumanvaraksi.

91668. Piirros



91668. Merkkien selitykset

- = o oikealla ja n nurjalla
- x = o nurjalla
- o = langankierto
- / = 2 o yhteen
- \ = nosta 1 s oikein, neulo 1 s, vedä nostettu s ylitse
- z = 3 o yhteen
- v = nosta 1 s oikein, neulo 2 o yhteen, vedä nostettu s ylitse

Piirroksessa on kaikki krs. Ens. krs = oikealta.
Aloita nuolen kohdasta "Aloita tästä" ja toista sitten *-*.

HUOM! Muista, että langankierto ja kavennus aina kuuluvat yhteen. Jos se ei kuviossa onnistu esim. kavennettaessa ja lisättäessä, neulo sileää.

