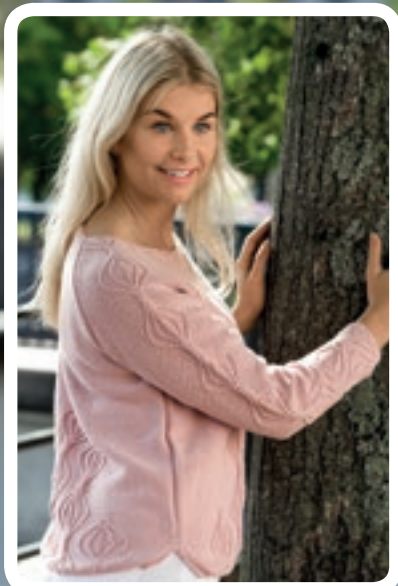


**Järbo**  
GARN®

91667  
ELISE



## TULPPAANI – NAISTEN KOHOKUVIONEULE

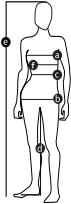
Elise (55 % puuvillaa, 45 % akryyliä. Noin 100 g = 330 m)  
Noin 22-23 s ja 32 krs sileää puikoilla 3.5 = 10 x 10 cm  
Noin 23-24 s kuvioneuletta puikoilla 3.5 = 10 x 10 cm  
Lankaryhmä 3 (**HUOM!** Langanmenekki & muoto saattavat vaihdella eri langoilla)  
XS(S)M(L)XL(2XL)  
Noin 87(95)103(111)123(133) cm  
Noin 55(57)59(61)63(65) cm  
Noin 300(350)400(450)500(550) g (väri 69211)  
3.5 mm  
3 mm, 60 cm  
Soolorado/Sanna Mård Castman **SÄHKÖPOSTI** patterns@jarbo.se  
Irma Sinerkari

TIETOJA LANGOISTA Järbo Garn AB **SÄHKÖPOSTI** info@jarbo.se  
©COPYRIGHT Järbo Garn AB. Ohjeen kopioiminen ja  
julkaiseminen on kielletty ilman Järbo Garn AB:n lupaa.

KUVAT Lasse Åbom – Gävle  
VALOKUVAMALLI Evelyn Forsman  
KAMPAUS & MAKEUP Signe Rolfhamre  
KIITOKSET B. Young – Valbo Köpcentrum, Elite Hotel – Gävle

EMME VASTAA MAHDOLLISISTA PAINOVIRHEISTÄ.  
VIIMEISIN VERSIO OSOITTEESSA www.jarbo.se

## KOKOTAULUKKO



**Järbo Garnin kokotaulukko:** Ohjeissamme vaatteen liikkumaväljyys vaihtelee vaatteen mallin ja muotoilun mukaan. Jotta saisit oikean koon, suosittelemme että aluksi otat vartalosasi mitat. Sen jälkeen voit itse päättää, kuinka paljon liikkumaväljyyttä haluat.

NAISET (vastaavat kaksoiskoot)	XS		S		M		L		XL		2XL	
EUR	32	34	36	38	40	42	44	46	48	50	52	54
a) Rinnan ympäryys (cm)	76	80	84	88	92	96	100	104	110	116	122	128
b) Lantion ympäryys (cm)	84	88	92	96	100	104	108	112	117	122	127	132
c) Vyötärön ympäryys (cm)	60	64	68	72	76	78	84	88	94	100	106	112

## VIHJEEKSI

- **Työn helpottamiseksi:** Lue ohje tarkoin läpi ennen kuin aloitat työn.
- **Merkitse tekstiin värillisellä kynällä se koko, jota neulot. Silloin on helpompi seurata ohjetekstiä.**
- **Neulo aina koetilkku:** Suosittelemme, että neulot noin 12 x 12 cm kokoisen tilkun, jotta näet täsmäkö neuletiheys. Jos neuletiheys ei täsmää, vaihda joko ohuemmat tai paksummat puikot.
- **Piirros:** Piirrosta on helpompi seurata, kun asetat viivoittimen tai paperin neulottavan rivin alle.

## LYHENTEET

takakpl=takakappale, etukpl=etukappale, s= silmukka/silmukat, o=oikein, n=nurin, reunas= reunasilmukka, sileä=sileäneule, krs=kerros, lis=lisäys, 2-kav=kaksoiskavennus, kav=kavennus/kavennukset

## OHJEET

**Lisää 1 s:** Nosta lanka 2 s:n välistä, käännä se ja neulo se oikein tai nurin.

**Reunasilmukka (reunas):** Uloin s mol. reunoissa neulotaan oikein joka krs:lla.

**Kuvioneule:** piirroksen mukaan.

**Kavennus (kav):** Krs:n alussa: Neulo 2 s takareunoista nurin yhteen. Krs:n lopussa: Neulo 2 s nurin yhteen.

**Kaksoiskavennus (2-kav):** Krs:n alussa: Neulo 3 s takareunoista nurin yhteen. Krs:n lopussa: Neulo 3 s nurin yhteen.

## TAKAKAPPALE

Luo 101(111)125(129)143(155) s puikoilla 3.5 ja neulo 2 krs joustinneuletta 1 o 1 n, paitsi reunas mol. reunoissa (ens. krs = oikealta). Reunas neulotaan näin: Krs:n alussa: Neulo 1 o takareunasta. Krs:n lopussa: Nosta 1 s lanka työn edessä. Seur. krs:lla oikealta neulo näin: Reunas, 1(6)13(13)20(26) n, kuvioneuletta 97(97)97(101)101(101) s, 1(6)13(13)20(26) n + reunas. Neulo kuvio näin: Pylväitä 1 ja 5 neulotaan 32 krs, niiden jälkeen neulotaan käänt sileää, pylväitä 2 ja 4 neulotaan 80 krs ja niiden jälkeen neulotaan käänt sileää, pylvästä 3 (keskimmäinen) neulotaan koko ajan. **HUOM!** Kun työ on noin 5 cm, neulo reunas kuten tavallinen reunas työ loppuun. Kun työ on noin 37(38)39(40)41(42) cm, päättää kädentietä varten mol. reunoissa 3(3)5(5)6(7) s. Seur. krs:lla oikealta aloitetaan raglankav. Tee kav ennen reunas mol. reunoissa näin:

2-kav 1 krs:n välein 0(1)4(2)3(9) krt

kav 1 krs:n välein 28(27)25(27)24(21) krt

2-kav 1 krs:n välein 0(2)2(4)7(5) krt.

Jäljellä on nyt 39(39)41(41)43(43) s pääntietä varten. Päättää s oikealta.

## ETUKAPPALE

Neulo kuten takakpl, mutta jätä viim. 4 raglankav tekemättä. Samaan aikaan 15(17)19(21)22(24). raglankav;n kanssa päättää pääntietä varten keskimmäiset 17(19)19(21)23(23) s ja neulo olat erikseen.

**Vasen olka:** Päättää vielä joka 2. krs:lla pääntietä varten 3-2-2-2-2-1-1(3-2-2-2-2-1-1)3-3-2-2-2-1-1-1(3-3-2-2-2-2-1-1)3-3-2-2-2-1-1(3-2-2-2-2-1-1) s. Kun kaikki päättämiset ja kav on tehty, jäljellä on 2 s. Päättää.

**Oikea olka:** Neulotaan kuten vasen, mutta vastakkaiseen suuntaan.

## OIKEA HIHA

Luo 53(55)59(59)59(61) s puikoilla 3.5 ja neulo 2 krs joustinneuletta 1 o 1 n (ens. krs = oikealta). Seur. krs:lla oikealta neulotaan näin: reunas, 1(1)2(2)2(2) s käänt sileää, kuvioneuletta 49(51)53(53)53(55) s, 1(1)2(2)2(2) s käänt sileää + reunas. Neulo kuvioneule näin: Keskimäinen pylväs koko hihaan, 2 ulointa pylvästä neulotaan 48 krs, sen jälkeen neulotaan käänt sileää ne s työ loppuun. Kun työ on noin 6(6)6(6)7(7) cm, lisää 1 s mol. reunoissa ennen reunas. Toista lis 2 cm:n välein vielä 0(2)4(12)12(19) krt ja sitten 3 cm:n välein 11(11)10(3)5(0) krt = 77(83)89(91)95(101) s puikolla. Lisätyt s neulotaan käänt sileää. Kun työ on noin 45(46)47(48)49(50) cm, päättää kädentietä varten mol. reunoissa 3(3)5(5)6(7) s. Seur. krs:lla oikealta alkaa raglankav.

**Tee kav ennen reunas mol. reunoissa näin:** 1 kav 3 krs:n välein 2(0)3(4)4(4) krt, ja sen jälkeen 1 krs:n välein 21(26)22(22)23(24) krt. Jäljellä on nyt 25(25)29(29)29(31) s pääntiekav varten. Neulo 1 krs.

**Kavenna näin:**

**Kerros 1:** (oikealta) Päättää 4(4)5(5)5(6) s krs:n alussa ja tee 2-kav lopussa.

**Kerros 2 ja kaikki parilliset krs:** Ei päätetä eikä kavenneta.

**Kerros 3:** Päättää 4(4)5(5)5(5) s krs:n alussa ja tee 2-kav lopussa.

**Kerros 5:** = krs 3.

**Kerros 7:** Päättää 3(3)4(4)4(5) s krs:n alussa ja tee 2-kav lopussa.

Jäljellä on nyt 2 s, jotka päätetään.

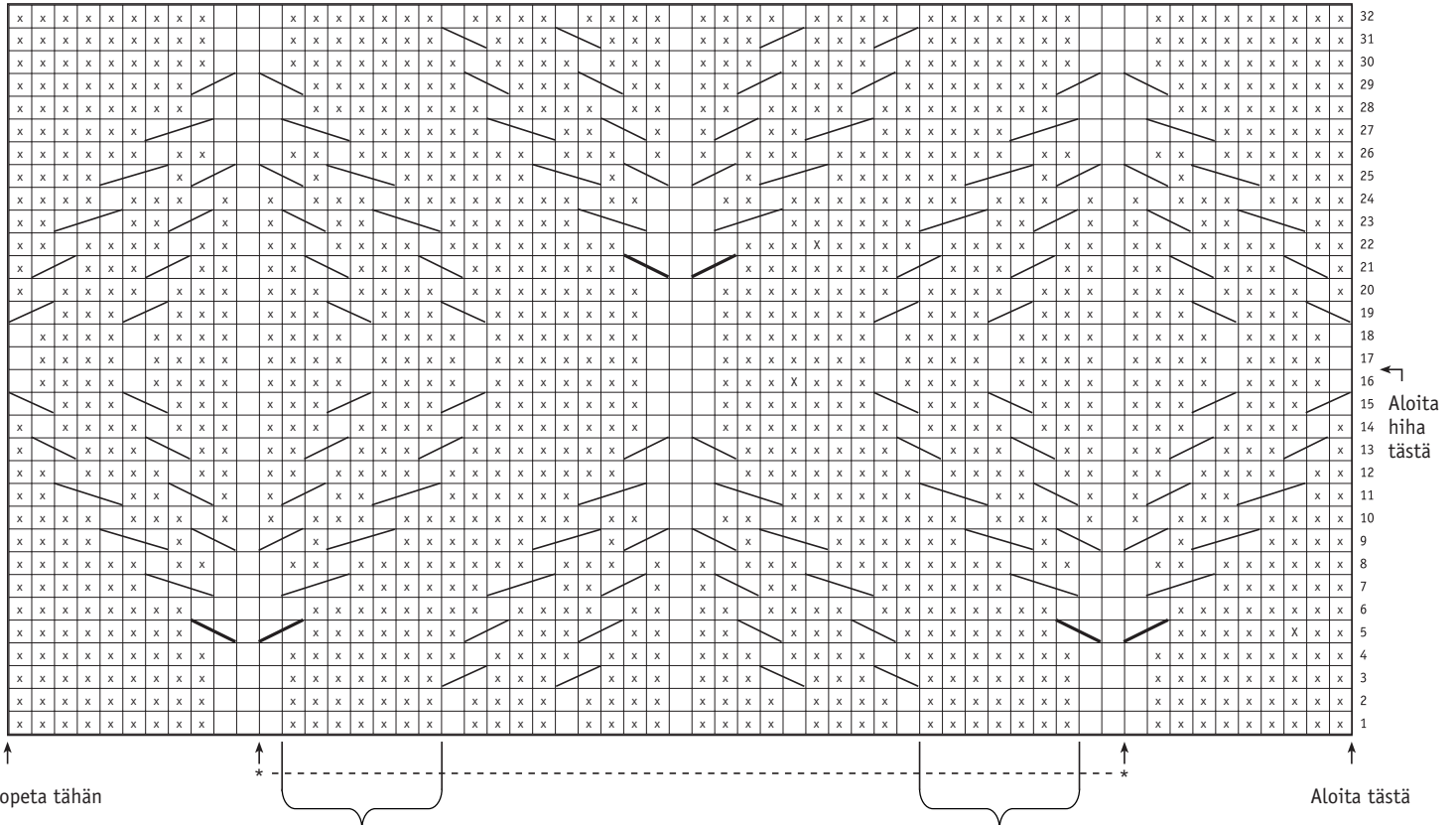
## VASEN HIHA

Neulo kuten oikea hiha, mutta vastakkaiseen suuntaan. Pääntiekav aloitetaan 1 krs aiemmin nurjalta.

## VIIMEISTELY

Levitä osat oikeisiin mittoihinsa kosteiden pyyhkeiden väliin. Anna kuivua. Ompele kaikki raglansaumat. Käytä reunas saumanvaraksi. **Pääntie:** Poimi oikealta pyöröpuikolla 3.5 noin 130(130)134(134)138(138) s pääntiestä. Neulo 1 krs joustinneuletta 1 o 1 n. Päätä neuloen joustinneuletta. Ompele sivu- ja hihansaumat. **HUOM!** Jätä sivuhalkiot helmaan, jossa reunas neulottiin eri ohjeen mukaan.

### 91667. Piirros



Pylväiden välit ovat erilaiset koon mukaan.  
Piirroksessa on 7 s, siten neulotaan koot XS, S ja M.  
Neulo koossa L, XL ja XXL pylväiden väliin 8 s.  
Hihoissa neulotaan 2(3)4(4)4(5) s pylväiden väliin.

#### 91667. Merkkien selitykset

- = O oikealla ja n nurjalla
- = N oikealla ja o nurjalla
- = Siirrä 1 s apupuikolle työn taakse, neulo 1 o, neulo apupuikon s nurin
- = Siirrä 1 s apupuikolle työn eteen, neulo 1 n, neulo apupuikon s oikein
- = Siirrä 1 s apupuikolle työn taakse, neulo 1 o, neulo apupuikon s oikein
- = Siirrä 1 s apupuikolle työn eteen, neulo 1 o, neulo apupuikon s oikein
- = Siirrä 2 n apupuikolle työn taakse, neulo 1 o, neulo apupuikon s nurin
- = Siirrä 1 o apupuikolle työn eteen, neulo 2 n, neulo apupuikon s oikein

Piirroksessa on kaikki krs. Ens. krs = oikealta.

Etu- ja takapl: Aloita nuolen kohdasta "Aloita tästä", toista \*-\* ja lopeta nuolen kohtaan "Lopeta tähän". Neulotaan 5 erikorkuista kohopylvästä. Ohjeet tekstissä. Ens. pylväs on nro 1, toinen nro 2 jne. Aloita krs:sta 1. Toista krs 1-32 tekstissä olevan ohjeen mukaan. Hiha: Aloita nuolen mukaan "Aloita tästä hiha", toista \*-\* ja "Lopeta tähän". Aluksi krs 17. Neulo krs:een 32 ja jatka sen jälkeen tekstissä olevan ohjeen mukaan.

