

Järbo
GARN®



91644
LINA



Versio 1

91644**LANGAT
NEULETIHEYS
LANKAVAIHTOEHTO
KOOT-NAISET****TOPPI:
YMPÄRYYS
KOKOPITUUS
LANGANMENEKKI****HAME:
HELMAN LEVEYS
LEVEYS VYÖTÄRÖLTÄ
KOKOPITUUS
LANGANMENEKKI****PUIKOT
PYÖRÖPUIKKO
IDEA, DESIGN & OHJE
SUOMENNOS****KOKOTAULUKKO****"THE ROSE" – TOPPI & HAME**

Lina (68 % puuvillaa 32 % pellavaa. Kerässä noin 50 g = 100 m)
Noin 19-20 s ja 26-27 krs sileää puikoilla 4.5 = 10 x 10 cm
Lankaryhmä 5 (**HUOM!** Langanmenekki & muoto saattavat vaihdella eri langoilla)
XS(S)M(L)XL(2XL)

Noin 77(85)93(101)112(123) cm
Noin 46(49)51(54)57(60) cm
Väri 1: Noin 150(200)250(250)300(300) g (väri 16201, valk.)
Väri 2: Noin 50(50)50(50)50(50) g (väri 16206, harmaa)

Noin 98(106)116(132)142(158) cm
Noin 70(76)82(100)106(120) cm
Noin 51(53)55(57)59(60) cm
Väri 1: Noin 250(300)300(350)400(400) g (väri 16201, valk.)
Väri 2: Noin 50(50)50(50)50(50) g (väri 16206, harmaa)

Nro 4 ja 4.5 + apupuikko nro 4.5
Nro 4, 60 cm
Soolorado/Sanna Mård Castman **SÄHKÖPOSTI** freelance.designer.sanna@jarbo.se
Irma Sinerkari

Järbo Garnin kokotaulukko: Ohjeissamme vaatteiden liikkumaväljyys vaihtelee vaatteiden mallin ja muotoilun mukaan. Jotta saisit oikean koon, suosittelemme että aluksi otat vartalosi mitat. Sen jälkeen voit itse päättää, kuinka paljon liikkumaväljyyttä haluat.

NAISET (vastaavat kaksoiskoot)	XS		S		M		L		XL		2XL	
EUR	32	34	36	38	40	42	44	46	48	50	52	54
a) Rinnan ympäryys (cm)	76	80	84	88	92	96	100	104	110	116	122	128
b) Lantion ympäryys (cm)	84	88	92	96	100	104	108	112	117	122	127	132
c) Vyötärön ympäryys (cm)	60	64	68	72	76	78	84	88	94	100	106	112

VIHJEEKSI

- **Työn helpottamiseksi:** Lue ohje tarkoin läpi ennen kuin aloitat työn.
- **Merkitse tekstiin värillisellä kynällä se koko, jota neulot. Silloin on helpompi seurata ohjetekstiä.**
- **Neulo aina koetilkku:** Suosittelemme, että neulot noin 12 x 12 cm kokoisen tilkun, jotta näet täsmääkö neuletiheys. Jos neuletiheys ei täsmää, vaihda joko ohuemmat tai paksummat puikot.
- **Piirros:** Piirrosta on helpompi seurata, kun asetat viivoittimen tai paperin neulottavan rivin alle.

LYHENTEET

takakpl=takakappale, etukpl=etukappale, s=silmukka/silmukat, o=oikein, n=nurin, reunas=reunasilmukka, sileä=sileäneule, krs=kerros, lis=lisäys, kav=kavennus/kavennukset, kavkrs=kavennuskerros

OHJEET

Lisää 1 s: Nosta lanka 2 s:n välistä, käännä se ja neulo se oikein.
Reunasilmukka (reunas): Uloin s mol. reunoissa neulotaan oikein joka krs:lla.
Kirjo- ja kuvioneule: piirroksen mukaan

**TOPPI
TAKAKAPPALE**

Luo 77(85)93(101)111(121) s puikoilla nro 4 värillä 1 ja neulo 1 krs oikein = nurjalta. Vaihda puikot nro 4.5 ja neulo sileää 8(8)10(10)10(10) krs. Seur. krs:lla oikealta neulo näin: reunas, 9(2)6(10)4(9) s sileää, 57(79)79(79)101(101) s ruusukuvio piirroksen 1 mukaan, 9(2)6(10)4(9) s sileää + reunas. Kun piirros on neulottu, neulo jälleen värillä 1 kaikilla s:illa. Neulo 8(8)10(10)10(10) krs ja lisää viim. krs:lla nurjalta 3 s tasavälein = 80(88)96(104)114(124) s.
Neulo näin: reunas, 15(19)23(27)30(35) s sileää, *palmikkoa piirroksen 2 mukaan, 9(9)9(9)11(11) s sileää*, toista *-* vielä 1 kerran, 1 palmikkoa piirroksen 2 mukaan, 15(19)23(27)30(35) s sileää + reunas. Neulo näin työ loppuun.
Kun työ on noin 30(32)33(35)37(39) cm päätä kädentietä varten mol. reunoissa joka 2. krs:lla 4-2-2-2-1(5-2-2-2-1-1)-3-2-2-2-1-1(6-3-3-2-2-1-1)7-3-3-2-2-2-1-1(9-3-3-2-2-2-1-1) s. Kun työ on noin 41(44)45(48)51(53) cm, siirrä keskimmäiset 30(34)34(36)38(40) s langalle päántietä varten ja neulo olat erikseen.
Vasen olka: Päätä vielä joka 2. krs:lla päántietä varten 3-2-1-1-1(3-2-1-1-1)3-2-2-1-1(3-2-2-1-1)3-2-2-1-1(3-2-2-1-1) s. Päätä olan s, kun työ on 46(49)51(54)57(60) cm.
Oikea olka: Neulotaan kuten vasen, mutta vastakkaiseen suuntaan.

ETUKAPPALE

Neulotaan kuten takakpl, mutta kun työ on noin 31(34)36(38)41(44) cm, siirrä keskimmäiset 20(22)24(26)28(30) s langalle päántietä varten ja neulo olat erikseen.
Vasen olka: Päätä vielä joka 2. krs:lla 3-2-2-2-2-1-1(3-2-2-2-2-1)3-2-2-2-2-1(3-2-2-2-2-1)3-2-2-2-2-1(3-2-2-2-2-1) s päántietä varten. Päätä olan s samalla korkeudella kuin takakpl.
Oikea olka: Neulotaan kuten vasen, mutta vastakkaiseen suuntaan.

VIIMEISTELY

Levitä osat oikeisiin mittoihinsa kosteiden pyyhkeiden väliin ja anna kuivua. Ompele olkasaumat.
Päántie: Poimi oikealta pyöröpuikolla nro 4 ja värillä 1 päántiestä s niin, että odottavien s:iden kanssa on noin 141(145)145(149)153(157) s. Neulo 1 nurja krs. Päätä neuloen oikein.
Kädentiet: Poimi oikealta pyöröpuikolla nro 4 ja värillä 1 kädentiestä s. Poimi 1 s joka s:sta ja krs:lta, jätä väliin noin joka 4. krs. Neulo 1 krs oikein. Päätä neuloen oikein.
Ompele sivusaumat. Käytä reunas saumanvaraksi.

TIETOJA LANGOISTA Järbo Garn AB **SÄHKÖPOSTI** info@jarbo.se
©COPYRIGHT Järbo Garn AB. Ohjeen kopioiminen ja julkaiseminen on kielletty ilman Järbo Garn AB:n lupaa.
VALOKUVAAJA Lasse Åbom – Gävle
VALOKUVAMALLI Josefine Widorsson
KAMPAUS & MAKEUP Signe Rolfhamre
KIITOKSET Furuviiksparken, B. Young – Valbo Köpcentrum
EMME VASTAA MAHDOLLISISTA PAINOVIRHEISTÄ. VIIMEISIN VERSIO OSOITTEESSA

**HAME
TAKAKAPPALE**

Luo 98(106)114(130)140(156) s puikoilla nro 4 värillä 1 ja neulo 1 krs oikein (= nurjalta). Vaihda puikot nro 4.5 ja neulo sileää, paitsi reunas mol. reunoissa. Kun työ on noin 5 cm, neulo näin: reunas, 14(16)18(24)27(33) s värillä 1, 13 s (= ruusu) piirroksen 1 mukaan, 69(75)81(91)98(108) s värillä 1 + reunas. Kun piirros on neulottu, neulo jälleen värillä 1. Toista ruusukuvio 13 s ensimmäisen yläpuolella vielä 3 krt ja niiden väliin 10 krs sileää värillä 1. Neulo sen jälkeen värillä 1 työ loppuun.

HUOM! Kun työ on noin 11(13)15(17)19(20) cm, neulo näin: reunas, 35(38)42(48)51(57) s, aseta merkki, 26(28)28(32)36(40) s, aseta merkki, 35(38)42(48)51(57) s + reunas. Seur. krs:lla oikealta tee kavkrs = tee kav ennen ens. merkkiä nostamalla 1 s, neulo 1 s, vedä nostettu s ylitse. Tee kav toisen merkin jälkeen neulomalla 2 s oikein yhteen. Toista kavkrs 3 krs:n välein vielä 5(8)8(8)14(14) krt ja sen jälkeen 5 krs: n välein 8(6)6(6)2(3) krt. Joka kavkrs:lla jää 2 s vähemmän. **HUOM!** Tee kav vuorotellen ennen merkkiä ja merkin jälkeen. Kun kaikki kavkrs on tehty, jäljellä on 70(76)84(100)106(120) s puikolla. Kun työ on noin 45(47)49(51)53(54) cm, vaihda puikot nro 4 ja neulo joustinneuletta 1 o 1 n noin 6 cm. Päätä neuloen joustinneuletta.

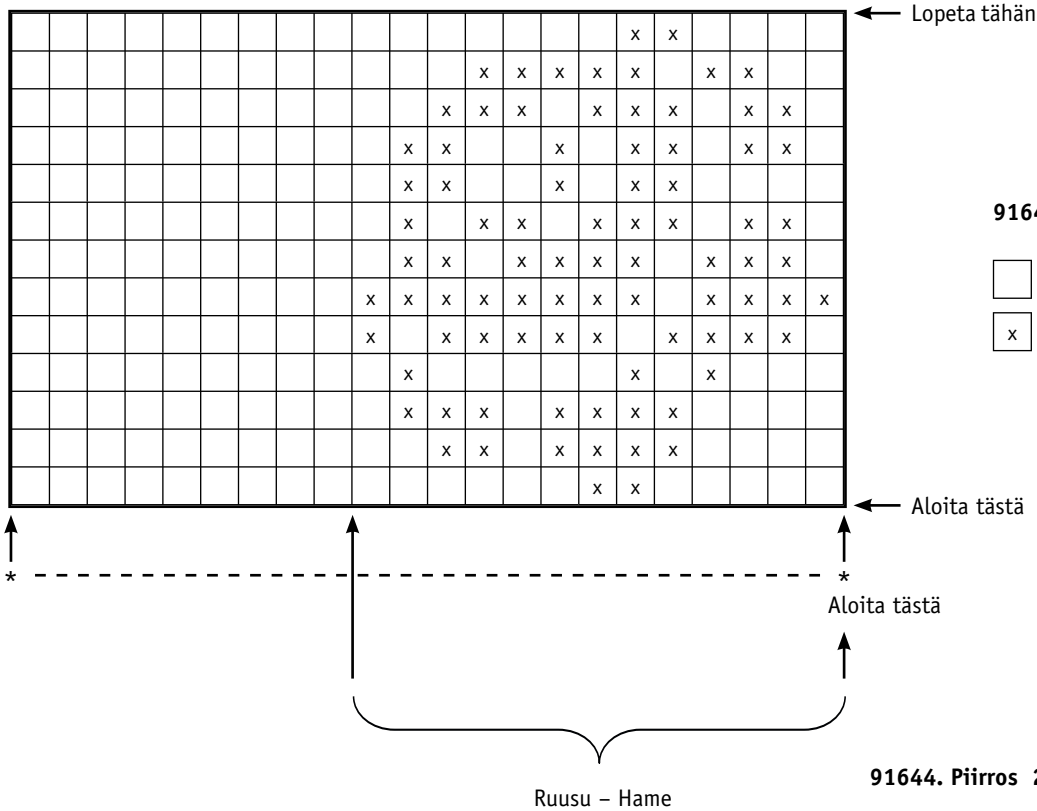
ETUKAPPALE

Neulo kuten takakapl.

VIIMEISTELY

Levitä osat oikeisiin mittoihinsa kosteiden pyyhkeiden väliin ja anna kuivua. Ompele sivusaumat. Käytä reunas saumanvaraksi. Tee nyöri solmimisnauhaksi. Noin 150 cm pitkä ja pujota se vyötärön joustinneuleeseen.

91644. Piirros 1



91644. Merkkien selitykset 1

- = Väri 1
- x = Väri 2

Piirroksessa on kaikki krs.
"Aloita tästä" nuolen kohdasta ja toista sitten *-*. Ens. krs = oikealta

91644. Merkkien selitykset 2

- = 0 oikealla ja n nurjalla
- x = N oikealla ja o nurjalla

= Palmikko 6 s: Siirrä 3 s apupuikolle työn eteen, neulo 3 o neulo apupuikon s oikein

91644. Piirros 2

