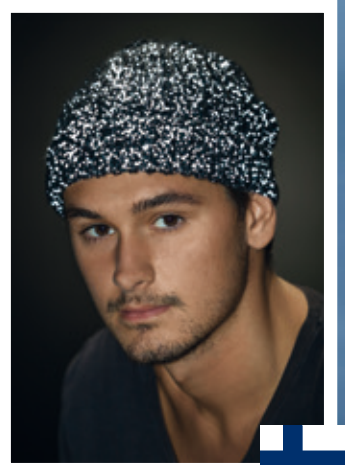


*Järbo*  
GARN®

91620  
REFLEX



## 91620

LANGAT  
 LANKAVAIHTOEHTO  
 NEULETIHEYS  
 KOKO  
 YMPÄRYS  
 PITUUS  
 LANGANMENEKKI  
 PYÖRÖPUIKKO  
 SUKKAPUIKOT  
 TARVIKKEET  
 IDEA  
 DESIGN & OHJE  
 SUOMENNOS  
 LYHENTEET

## MIESTEN HEIJASTAVA MYSSY

Reflex (61% villaa "superwash", 26% polyamidia, 13% heijastelankaa, kerä noin 50 g = 64 m)

Lankaryhmä 5 (**HUOM!** Langanmenekki & muoto saattavat vaihdella eri langoilla)

Noin 18 s x 24 krs puikoilla nro 4 = 10 x 10 cm

Päänympärys: Noin 55-56 cm

Noin 38 cm

Noin 26 cm (venyttämättä)

Noin 85 (väri 34103, musta heijastava)

Nro 4, 40 cm

Nro 4

6 neulemerkkiä

Järbo Garn

Maja Karlsson **SÄHKÖPOSTI** freelance.designer.maja@jarbo.se

Irma Sinerkari

s=silmukka/ silmukat, o=oikein, n=nurin, krt=kertaa

TIETOJA LANGOISTA Järbo Garn AB **SÄHKÖPOSTI** info@jarbo.se  
 ©COPYRIGHT Järbo Garn AB. Ohjeen kopioiminen ja  
 julkaiseminen on  
 kielletty ilman Järbo Garn AB:n lupaa.

VALOKUVAAJA Lasse Åbom – Gävle  
 VALOKUVAMALLI Victor Holmgren  
 KIITOKSET Furuviksparken, B. Young & JC – Valbo Köpcentrum

EMME VASTAA MAHDOLLISISTA PAINOVIRHEISTÄ.  
 VIIMEISIN VERSIO OSOITTEESSA www.jarbo.se

## VIHJEKSI

- **Työn helpottamiseksi:** Lue ohje tarkoin läpi ennen kuin aloitat työn.
- **Merkitse tekstiin värillisellä kynällä se koko, jota neulot. Silloin on helpompi seurata ohjetekstiä.**
- **Neulo aina koetilkku:** Suosittelemme, että neulot noin 12 x 12 cm kokoisen tilkun, jotta näet täsmäkö neuletiheys. Jos neuletiheys ei täsmää, vaihda joko ohuemmat tai paksummat puikot.
- **Piirros:** Piirrosta on helpompi seurata, kun asetat viivoittimen tai paperin neulottavan rivin alle.

## MYSSY

**Pyöröpuikolla nro 4:** Luo 84 s. Sulje työ renkaaksi varovasti, etteivät silmukat kääntyile. Aseta merkki krs:n alkukohtaan. Neulo pyöröneuleena joustinneuletta (= 1 o, 1 n), kunnes työ on noin 22 cm.

Seur. krs: \* Neulo 14 s joustinneuletta, aseta 1 merkki\* toista \*-\* kunnes on 14 s jäljellä, neulo 14 o. Nyt on 6 merkkiä paikoillaan!

Nyt aloitetaan kaventaminen. Vaihda sukkapuikkoihin, kun silmukkamäärä ei riitä pyöröpuikolle!

**Kavennuskrs 1:** \*1 o, 2 o yhteen, neulo joustinneuletta, kunnes on 2 s ennen merkkiä, nosta 1 s oikein, nosta sitten vielä 1 s oikein, siirrä ne 2 s takaisin vasemmalle puikolle ja neulo ne takareunoista o yhteen, siirrä merkki\*, toista \*-\* kerros loppuun = 12 s on kavennettu.

Neulo krs ilman kavennuksia – oikeat s neulotaan o ja nurjat n!

**Kavennuskrs 2:** \*1 o, nosta 1 s oikein, nosta sitten vielä 1 s oikein, siirrä ne 2 silmukkaa vasemmalle puikolle ja neulo ne takareunoista nurin yhteen, neulo joustinneuletta, kunnes on 2 s ennen merkkiä, 2 n yhteen, siirrä merkki\*, toista \*-\* kerros loppuun = 12 s on kavennettu.

Neulo krs ilman kavennuksia – oikeat s neulotaan o ja nurjat n!

Toista viimeiset 4 krs vielä 2 krt = Nyt on jäljellä 12 s

Neulo viimeinen krs ilman kavennuksia – oikeat s neulotaan o ja nurjat n!

Katkaise lanka, mutta jätä noin 20 cm pitkä langanpää. Pujota lanka parsinneulaan ja ompele viimeisten silmukoiden läpi. Kiristä napakasti ja päättelä lanka.

