

Järbo
GARN®

91615
TROPIK



Versjon 2

91615

**GARNKVALITET
STRIKKEFASTHET**

**GARNALTERNATIV
STØRRELSER-DAME**

BREDDE

LENGDE

GARNFORBRUK

PINNER

IDÈ, DESIGN & TEKST

OVERSETTELSE

PONCHO

Tropik (50% Bambus, 25% Bomull, 25% Akryl. Nøste ca. 50 g = ca. 123 m)

Ca. 23 m og 30 p glattstr på p nr. 4 = 10 x 10 cm

Ca. 21½-22 m mønster på p nr. 4 = 10 cm

Garngruppe 4 (**OBS!** Garnforbruk & fasong kan variere ved bytte av garn)

XS-S(M-XL)

Ca. 35(43) cm (ett stykke)

Ca. 55(62) cm (ett stykke)

Ca. 250(300)g (fg 55010)

Nr. 4

Soolorado/Sanna Mård Castman **E-POST** patterns@jarbo.se

Karen Marie Vinje

GARNOPPLYSNING Jarbo Garn AB **E-POST** info@jarbo.se
©COPYRIGHT Jarbo Garn AB. Kopiering og publisering av materiale og tekster er ikke tillatt uten etter avtale med Jarbo Garn AB.

FOTOMODELL Martina

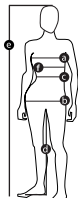
HÅR & MAKEUP Signe Rolfhamre

TAKK TIL B. Young – Valbo Köpcentrum, Furuviksparken

MED FORBEHOLD OM EVENTUELLE TRYKKFEIL.

**SE SISTE VERSJONEN AV DENNE OPPSKRIFTEN PÅ www.jarbo.se.
OVERSETTER HAR IKKE ANSVAR FOR KONTROLL AV OPPSKRIFTEN.**

STØRRELSESGUIDE



Järbo Garn størrelsesguide: Bevegelsesvidden på plaggene i våre oppskrifter kan variere, avhengig av typen plagg og fasong. For å finne din størrelse, anbefaler vi at du først tar alle mål direkte på kroppen. Deretter bestemmer du selv hvor mye bevegelsesvidde du vil ha.

DAME (tilsvarer størrelser)	XS		S		M		L		XL		2XL	
EUR	32	34	36	38	40	42	44	46	48	50	52	54
a) Brystvidde (cm)	76	80	84	88	92	96	100	104	110	116	122	128
b) Hoftevidde (cm)	84	88	92	96	100	104	108	112	117	122	127	132
c) Livvidde (cm)	60	64	68	72	76	78	84	88	94	100	106	112

TIPS & RÅD

- **For å unngå spørsmål:** Les nøye gjennom oppskriften før du begynner på arbeidet.
- **Markér med en farget penn den størrelsen du strikker/hekler, så blir det lettere å følge oppskriften.**
- **Strikk/hekle alltid en prøvelapp:** Vi anbefaler at du strikker/hekler en prøvelapp som er ca. 12 x 12 cm for å se at du holder den angitte strikke-/heklefastheten. Stemmer ikke strikke-/heklefastheten, prøv med tynnere eller tykkere pinner/heklenål.
- **Diagram:** Det blir lettere å følge med i diagrammet om du legger en linjal eller et ark langs den ruteraden du strikker/hekler.

FORKORTELSER

arb=arbeid, beg=begynn, forts=fortsett, ggr=ganger, iflg=ifølge, kantm=kantmaske, m=maske, mb=maskebue, p=pinne, r=rett, rillestr=rillestrikk, sm=sammen

FORKLARINGER

Øk 1 m: Ta opp tråden mellom 2 m, vri den og strikk den r.

Rillestrikk (rillestr) – frem og tilbake: Strikk r på alle p.

PONCHO

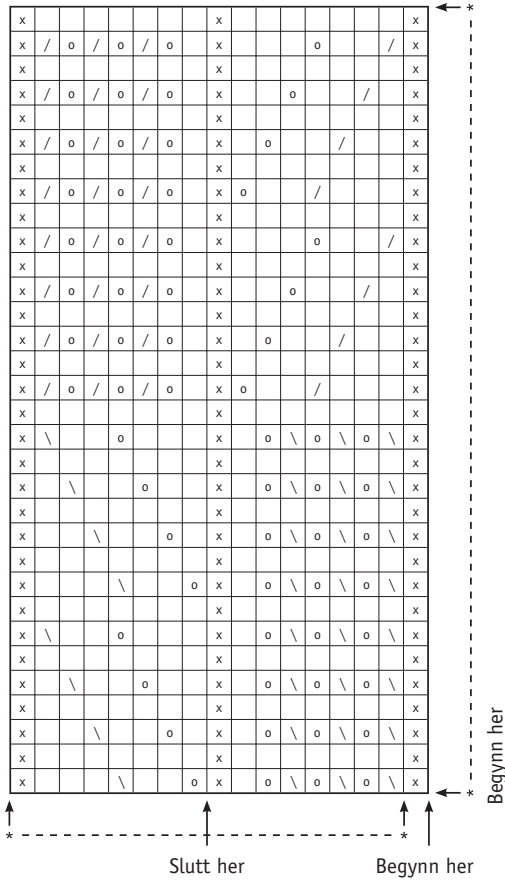
Strikkes i 2 like deler. Legg opp 79(95) m på p nr. 4 og strikk 3 p rillestr (1. p = vrangen). Strikk deretter mønster iflg diagrammet innenfor 3 r m i hver side. Den ytterste av de 3 r m i hver side = kantm som strikkes slik: **I beg av p:** Strikk m vridd r (= strikk i den bakre mb). **På slutten av p:** Ta m løs av med tråden foran arb. Gjenta p i diagrammet (= p 1-32) 5½(6) ggr. Arb skal da måle ca. 55(62) cm. Strikk 2 p rillestr og fell av alle m.

MONTERING

Sy sm kortsiden på den første delen (=A) mot langsiden på den andre delen (=A). Sy sm kortsiden på den andre delen (=B) mot langsiden på den første delen (=B). Se skissen. Lag 2 dusker, ca. 8-9 cm lange. Fest en nede i hver spiss, foran og bak.

Dusk: Ta 10 tråder, ca. 16-18 cm lange, brett dem på midten. Trekk bretten gjennom spissen, fra vrangen mot retten, så den danner en løkke på retten. Stikk så endene på trådene gjennom løkken, stram godt til. Klipp og jevn til dusken.

91615. Diagram



91615. Tegnforklaring

- = r på retten, vr på vrangen
- = vr på retten, r på vrangen
- = kast
- = ta 1 m r løs av, strikk 1 r, trekk den løse m over
- = strikk 2 m r sm

Diagrammet viser alle p.
 Begynn ved pil "Begynn her", gjenta deretter *-*.

