

Järbo
GARN®

91615
TROPIK



PONCHO

Tropik (50% bambua, 25% puuvillaa, 25% akryyliä. Kerässä noin 50 g = noin 123 m)

Noin 23 s ja 30 krs sileäänueletta puikoilla nro 4 = 10 x 10 cm

Noin 21½-22 s kuvioneuletta puikoilla nro 4 = 10 cm

Lankaryhmä 4 (**HUOM!** Langanmenekki & muoto saattavat vaihdella eri langoilla)

XS-S(M-XL)

Noin 35(43) cm (yksi kappale)

Noin 55(62) cm (yksi kappale)

Noin 250(300) g (väri 55010)

Nro 4

Soolorado/Sanna Mård Castman **SÄHKÖPOSTI** freelance.designer.sanna@jarbo.se

Irma Sinerkari

TIETOJA LANGOISTA Järbo Garn AB **SÄHKÖPOSTI** info@jarbo.se

©COPYRIGHT Järbo Garn AB. Ohjeen kopioiminen ja

julkaiseminen on

kielletty ilman Järbo Garn AB:n lupaa.

VALOKUVAAJA Lasse Åbom - Gävle

VALOKUVAMALLI Martina Lidberg

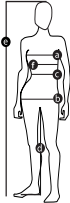
KAMPAUS & MAKEUP Signe Rolfhamre

KIITOKSET B. Young - Valbo Köpcentrum, Furuviksparken

EMME VASTAA MAHDOLLISISTA PAINOVIRHEISTÄ.

VIIMEISIN VERSIO OSOITTEESSA www.jarbo.se

KOKOTAULUKKO



Järbo Garnin kokotaulukko: Ohjeissamme vaatteen liikkumaväljyys vaihtelee vaatteen mallin ja muotoilun mukaan. Jotta saisit oikean koon, suosittelemme että aluksi otat vartalosasi mitat. Sen jälkeen voit itse päättää, kuinka paljon liikkumaväljyyttä haluat.

NAISET (vastaavat kaksoiskoot)	XS		S		M		L		XL		2XL	
EUR	32	34	36	38	40	42	44	46	48	50	52	54
a) Rinnan ympäryys (cm)	76	80	84	88	92	96	100	104	110	116	122	128
b) Lantion ympäryys (cm)	84	88	92	96	100	104	108	112	117	122	127	132
c) Vyötärön ympäryys (cm)	60	64	68	72	76	78	84	88	94	100	106	112

VIHJEEKSI

- **Työn helpottamiseksi:** Lue ohje tarkoin läpi ennen kuin aloitat työn.
- **Merkitse tekstiin värillisellä kynällä se koko, jota neulot. Silloin on helpompi seurata ohjetekstiä.**
- **Neulo aina koetilkku:** Suosittelemme, että neulot noin 12 x 12 cm kokoisen tilkun, jotta näet täsmääkö neuletiheys. Jos neuletiheys ei täsmää, vaihda joko ohuemmat tai paksummat puikot.
- **Piirros:** Piirrosta on helpompi seurata, kun asetat viivoittimen tai paperin neulottavan rivin alle.

LYHENTEET

s= silmukka/silmukat, o=oikein, n=nurin, reunas= reunasilmukka, ainaoikein=ainaoikeinneule, sileä=sileäneule, krs=kerros

PONCHO

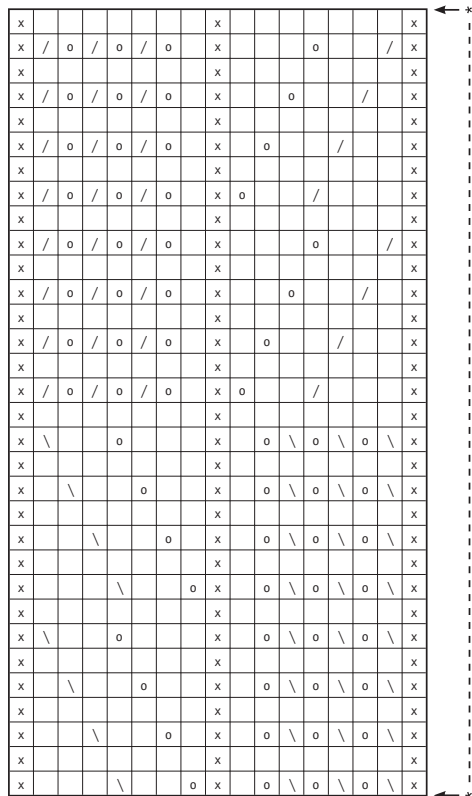
Neulotaan 2 samanlaista osaa. Luo 79(95) s puikoilla nro 4 ja neulo 3 krs ainaoikein (1. krs = nurjalta). Neulo sitten kuvioneuletta piirroksen mukaan, paitsi 3 s oikein mol. reunoissa. Uloin näistä kolmesta mol. reunoissa = reunas. Neulo se näin: Krs:n alussa neulo takareunasta oikein. Krs:n lopussa nosta s lanka työn edessä. Toista piirroksen krs (= krs 1-32) 5½(6) krt. Työ on silloin noin 55(62) cm. Neulo 2 krs ainaoikein ja päätä neuloen oikein.

VIIMEISTELY

Ompele yhteen toisen osan lyhyt sivu (=A) ja toisen osan pitkä sivu (=A). Ompele yhteen toisen osan lyhyt sivu (=B) ja toisen osan pitkä sivu (=B). Katso piirros. Tee 2 tupsua, noin 8-9 cm pitkiä. Kiinnitä kumpaankin kärkeen, eteen ja taakse.

Tupsu: Ota 10 noin 16-18 cm pitkä lankaa, taita keskeltä ja kiinnitä reunaan. Leikkaa tasaiseksi.

91615. Piirros



Aloita tästä

Lopeta tähän

Aloita tästä

91615. Merkkien selitykset

□ = 0 oikealla ja n nurjalla

x = N oikealla ja o nurjalla

o = langankierto

\ = Nosta 1 s oikein, neulo 1 o, vedä nostettu s ylitse

/ = Neulo 2 o yhteen

Piirroksessa on kaikki krs.

"Aloita tästä" nuolen kohdasta, toista sitten *-*.

