

Järbo
GARN®

91615
TROPİK



PONCHO

Tropik (50% Bambus, 25% Bomuld, 25% Akryl. Nøgle ca 50 g = ca 123 m)

Ca 23 m og 30 p glatst på p nr 4 = 10 x 10 cm

Ca 21½-22 m mønster på p nr 4 = 10 cm

Garngruppe 4 (**OBS!** Garnforbrug & form kan variere ved andre typer garn)

XS-S(M-XL)

Ca 35(43) cm (et stykke)

Ca 55(62) cm (et stykke)

Ca 250(300)g (fv 55010)

Nr 4

Soolorado/Sanna Mård Castman **E-POST** patterns@jarbo.se

Jonna Nielsen

GARNOPLYSNING Järbo Garn AB **E-POST** info@jarbo.se
 ©COPYRIGHT Järbo Garn AB. Kopiering og udgivelse af materiale og tekster er ikke tilladt uden efter aftale med Järbo Garn AB.

FOTO Lasse Åbom — Fotografen i Gävle
FOTOMODEL Martina
HÅR & MAKEUP Signe Rolfhamre
TAK TIL B. Young – Valbo Köpcentrum, Furuviiksparken

MED FORBEHOLD FOR EVENTUELLE TRYKFEJL.
SE SENESTE VERSION PÅ www.jarbo.se

STØRRELSESGUIDE



Järbo Garn størrelsesguide: Bevægelsesvidden i vore opskrifter kan variere afhængig af arbejdets type og form. For at finde din størrelse anbefaler vi, at du først tager alle mål direkte på kroppen og derefter bestemmer, hvor meget bevægelsesvidde, du ønsker.

DAME (tilsvare to størrelser)	XS	S	M	L	XL	2XL
EUR	32/34	36/38	40/42	44/46	48/50	52/54
a) Brystvidde (cm)	76/80	84/88	92/96	100/104	110/116	122/128
b) Hoftevidde (cm)	84/88	92/96	100/104	108/112	117/122	127/132
c) Livvidde (cm)	60/64	68/72	76/78	84/88	94/100	106/112

TIPS & RÅD

- **For at undgå spørgsmål:** Det er en god ide at læse teksten igennem, inden du begynder på dit arbejde.
- **Marker størrelsen med en farvet pen, så er det lettere at følge opskriften.**
- **Strik/hækl altid en prøve:** Vi anbefaler du strikker/hækler en prøve på 12 x 12 cm for at se om strikke/hæklefastheden passer. Hvis strikke/hæklefastheden ikke passer, så prøv med tyndere eller tykkere pinde/hæklenål.
- **Diagram:** Når der strikkes/hækles efter diagram, kan pinden der strikkes/hækles med fordel følges med lineal.

FORKORTELSER

arb=arbejdet, glatst=glatstriking, kantm=kantmaske, m=maske/masker, omg=omgang, p=pind/pinde, rest=resten, rm=retmaske, rets=retsiden, retst=retstriking, vm=vrangmaske, vrangs=vrangsiden

PONCHO

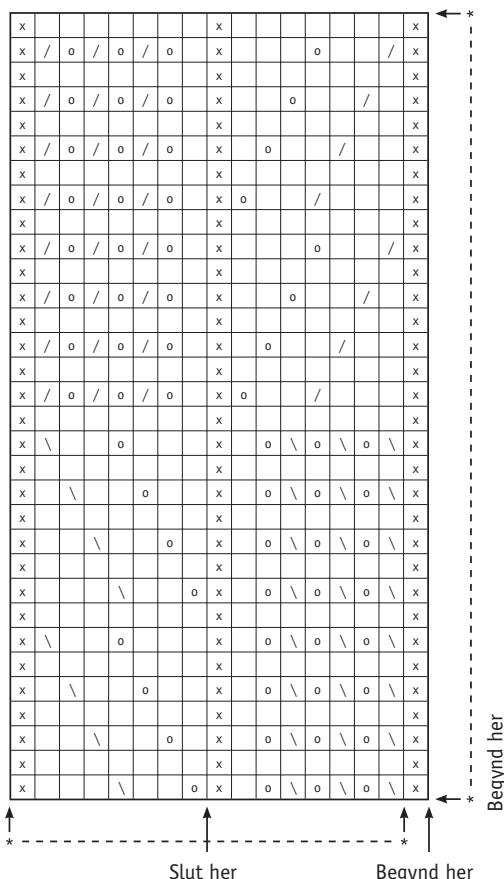
Strikkes i 2 ens dele. Slå 79(95) m op på p nr 4 og strik 3 m retst (1. p = vrangs). Strik herefter mønster efter diagram indenfor 3 retm i hver side. Den yderste af de 3 retm i hver side = kantm, strikkes på følgende måde: I begyndelsen af p strik m ret i den bagerste maskebue. I slutningen af p. Tag m løs af med tråden foran. Gentag diagrammets pinde (= p 1-32) 5½(6) gange. Arbejdet skal så måle ca 55(62) cm. Strik 2 p retst og luk af i ret.

MONTERING

Sy den første dels korte side (=A) mod den anden dels lange side (=A). Sy den anden dels korte side (=B) mod den første dels lange side (=B). Se skitsen. Lav 2 kvaste, ca 8-9 cm lange. Sy en fast nederst i spidsen foran og bagpå.

Kvast: Tag 10 tråde ca 16-18 cm lange, fold dem på midten og sy dem fast til kanten. Klip og ret til.

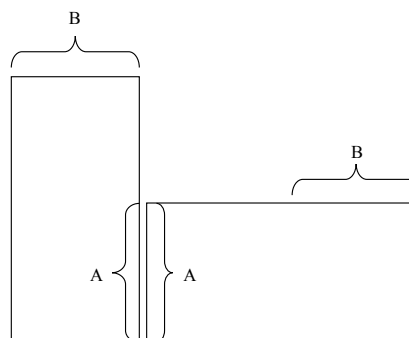
91615. Diagram



91615. Tegnforklaring

- = Rm fra rets og vm fra vrangs
- ⊗ = Vm fra rets og rm fra vrangs
- = omslag
- ∖ = Tag 1 m ret løs af, strik 1 rm, træk den løse m over
- ∕ = Strik 2 m ret sammen

Diagrammet viser alle p.
 Begynd ved pil "Begynd her", gentag herefter *-*.



Slut her

Begynd her

