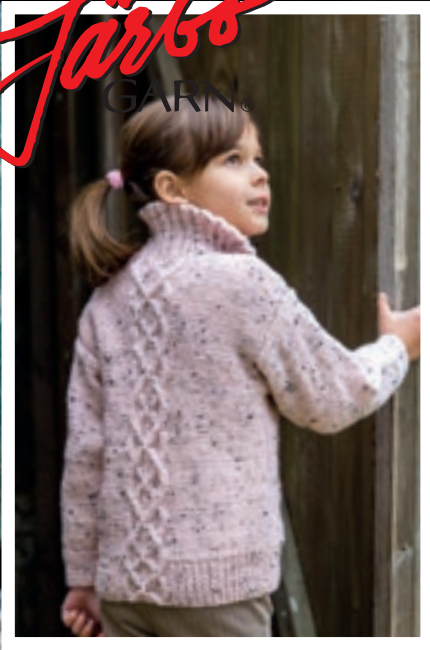


*Järbo*  
GARN

91596  
FUGA TWEED



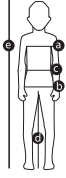
LANGAT  
NEULETIHEYS  
LANKAVAIHTOEHTO  
KOOT-CM  
RINNANYMPÄRY  
KOKOPITUUS  
LANGANMENEKKI  
PUIKOT  
PYÖRÖPUIKKO  
IDEOINTI, DESIGN & OHJE  
SUOMENNOS

## LASTEN PALMIKKONEULE, JOSSA KAULUS

Fuga Tweed (40 % villaa, 57 % akryyliä, 3 % viskoosia. Kerässä noin 50 g = 121 m)  
Noin 20-21 s ja 27 krs sileää puikoilla nro 4 = 10 x 10 cm  
Lankaryhmä 4 (**HUOM!** Langanmenekki & muoto saattavat vaihdella eri langoilla)  
98-104(110-116)122-128(134-140)146-152(158-164) cm  
Noin 67(70)76(82)88(95) cm  
Noin 38(43)46(50)54(58) cm  
Noin 200(250)300(350)400(450) g (väri 60177)  
Nro 3.5 ja 4 (+ 2 apupuikkoa nro 4)  
Nro 3.5, 60 cm  
Soolorado/Sanna Mård Castman **SÄHKÖPOSTI** patterns@jarbo.se  
Irma Sinerkari

**TIETOJA LANGOISTA** Järbo Garn AB **SÄHKÖPOSTI** info@jarbo.se  
©COPYRIGHT Järbo Garn AB. Ohjeen kopioiminen ja  
julkaiseminen on kielletty ilman Järbo Garn AB:n lupaa.  
**KUVAT** Lasse Åbom — Gävle  
**VALOKUVAMALLI** Elise Danielsson  
**EMME VASTAA MAHDOLLISISTA PAINOVIRHEISTÄ.**  
**VIIMEISIN VERSIO OSOITTEESSA** www.jarbo.se

### KOKOTAULUKKO



**Järbo Garnin kokotaulukko:** Ohjeissamme vaateen liikkumaväljyys vaihtelee vaateen mallin ja muotoilun mukaan. Jotta saisit oikean koon, suosittelemme että aluksi otat vartalosi mitat. Sen jälkeen voit itse päättää, kuinka paljon liikkumaväljyyttä haluat. Lastenvaatteet ovat senttikooissa. Koot 38, 44 (keskoset, nimitystä käytetään ennen 37. raskausviikkoa syntyneistä (PT - Pre Term), 50 cm (noin 0-1 kk), suurin 170 cm (noin 14+ v.). Oikean senttikoon saat, kun mitaat lapsen kokopituuden. Lahkeen sisäpituus mitataan haarasta kantapäähän.

	KESKONEN		KK								IKÄVUODET												
	38	44	50	56	62	68	74	80	86	92	98	104	110	116	122	128	134	140	146	152	158	164	170
e) Kokopituus	38	44	50	56	62	68	74	80	86	92	98	104	110	116	122	128	134	140	146	152	158	164	170
- Ikä	syntynyt ennen 37. raskausviikkoa		0-1	1-2	2-4	4-6	6-9	9-12	1-1½	1½-2	2-3	3-4	4-5	5-6	6-7	7-8	8-9	9-10	10-11	11-12	12-13	13-14	14+
- Lapsen paino	-	-	alle	4	4½-6	6½-7	7½-8½	9-10	10½-12	-	-	-	-	-	-	-	-	-	-	-	-	-	-
a) Rinnanympärys (cm)	36	38	41	43	45	47	49	51	53	54	55	56	57	58	61	64	67	70	73	76	79	82	85
b) Lantionympärys (cm)	-	-	-	-	-	-	-	-	53	55	57	59	61	63	66	69	72	75	78-78½	81-82	84-85½	87-89	89½-92½
c) Vyötärönympärys (cm)	-	-	-	-	-	-	-	-	50	51	52	53	54	55	56½	58	59½	61-61½	62½-63½	64-65½	67-69½	68½-72	77
d) Lahkeen sisäpituus (cm)	-	-	16	19	21	24	27	30	33	37	40	44	48	51	55	59	62½	66	68½	71	74½	77	80
g) Jalkaterä	-	-	10-12		13-15		16-18	19-21	22-24		25-27		28-30		31-33		34-36		37-39				

### VIHJEEKSI

- **Työn helpottamiseksi:** Lue ohje tarkoin läpi ennen kuin aloitat työn.
- **Merkitse tekstiin värillisellä kynällä se koko, jota neulot. Silloin on helpompi seurata ohjetekstiä.**
- **Neulo aina koetilkkku:** Suosittelemme, että neulot noin 12 x 12 cm kokoisen tilkun, jotta näet täsmäkö neuletiheys. Jos neuletiheys ei täsmää, vaihda joko ohuemmat tai paksummat puikot.
- **Piirros:** Piirrosta on helpompi seurata, kun asetat viivoittimen tai paperin neulottavan rivin alle.

### LYHENTEET

takakpl=takakappale, etukpl=etukappale, reunas=reunasilmukka, s=silmukka/silmukat, o=oikein, n=nurin, sileä=sileäneule, krs=kerros, lis=lisäys, kav=kavennus/kavennukset

### OHJEET

**Lisää 1 s:** Nosta lanka 2 s:n välistä, käännä se ja neulo se oikein.  
**Reunasilmukka (reunas):** Uloin s mol. reunoissa neulotaan o joka krs:lla.  
**Käänteinen sileäneule (käänt sileä):** N oikealla ja o nurjalla.

### TAKAKAPPALE

Luo 72(76)84(88)96(104) s puikoilla nro 4 ja neulo näin: reunas, joustinneuletta 1 o 1 n 26(28)32(34)38(42) s, palmikkoa piirroksen mukaan 18 s, joustinneuletta 26(28)32(34)38(42) s + reunas. **HUOM!** Palmikon jälkeen joustinneule alkaa 1 n. Ensimmäinen krs = oikealta. Neulo näin, kunnes joustinneuletta on noin 6(6)6(6)7(7) cm. Seur. krs:lla oikealta kaikki joustinneules neulotaan käänt sileää työ loppuun. Palmikko neulotaan kuten aiemmin. Kavenna myös 2(2)4(2)4(6) s tasavälein = 70(74)80(86)92(98) s puikolla. Kun työ on noin 22(26)28(32)35(38) cm, päättää kädentietä varten mol. reunoissa joka 2. krs:lla 2-1-1(2-1-1)2-1-1(3-1-1)3-1-1-1(3-1-1-1) s. Kun työ on noin 36½(41½)44½(48½)52½(56½) cm, päättää pääntietä varten keskimmäiset 20(20)22(22)22(24) s ja neulo olat erikseen.  
**Vasen olka:** Päättää vielä 2(2)2(2)3(3) s pääntietä varten. **HUOM!** Samaan aikaan ens. pääntiekav:n kanssa päättää olan s joka 2. krs:lla 10-9(11-10)12-11(13-12)13-13(14-14) s.  
**Oikea olka:** Neulotaan kuten vasen, mutta vastakkaiseen suuntaan.

### ETUKAPPALE

Luo ja neulo kuten takakpl. Samaan aikaan, kun aloitat kädentiekav mol. reunoissa, päättää halkiota varten keskimmäiset 4(4)4(6)6(6) s ja neulo olat erikseen. Päättää myös palmikko ja neulo käänt sileää kaikki s työ loppuun.  
**Vasen olka:** Neulo suoraa, kunnes työ on noin 32(37)39(43)47(50) cm. Päättää etureunassa joka 2. krs:lla pääntietä varten 4-2-2-1-1(4-2-2-1-1)4-2-2-1(4-2-2-1-1)4-2-2-1(4-2-2-1-1) s. Päättää olan s joka 2. krs:lla samalla korkeudella ja samalla tavoin kuin takakpl.  
**Oikea olka:** Neulotaan kuten vasen, mutta vastakkaiseen suuntaan.

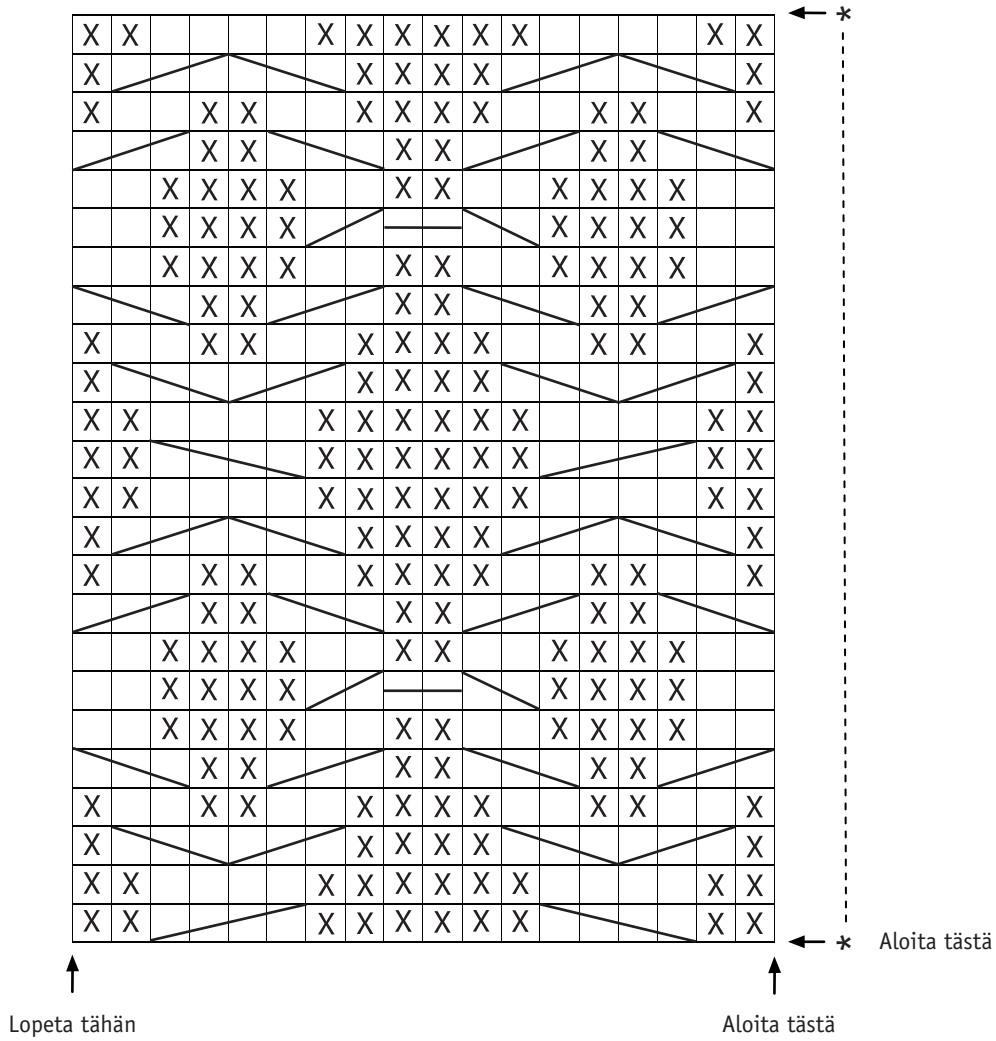
### HIHAT

Luo 42(46)48(50)50(52) s puikoilla nro 3.5 ja neulo joustinneuletta 1 o 1 n noin 5 cm. Ens. ja viim. krs = nurjalta. Kavenna viim. krs:lla 1(3)3(3)3(3) s tasavälein = 41(43)45(47)47(51) s puikolla. Vaihda puikot nro 4 ja neulo sileää, paitsi reunas mol. reunoissa, työ loppuun. Kun työ on noin 7(7)7(7)8(8) cm, lisää 1 s mol. reunoissa ennen reunas. Toista lis noin 3 cm:n välein vielä 0(0)0(4)5(6) krt, 2 cm:n välein 5(8)11(6)7(6) krt ja 1 cm:n välein 4(2)0(0)0(0) krt = 61(65)69(69)73(77) s puikolla. Kun työ on noin 23(28)32(36)40(42) cm, päättää kädentietä varten mol. reunoissa joka 2. krs:lla kuten takakpl. Päättää loput s seur. krs:lla oikealta.



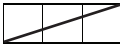
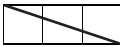
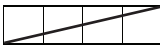
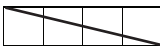
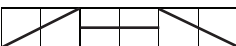
### VIIMEISTELY

Levitä osat oikeisiin mittoihinsa kosteiden pyyhkeiden väliin ja anna kuivua. Ompele olkasaumat.  
**Kaulus:** Poimi oikealta 64(64)72(72)80(84) s pyöröpuikolla nro 3.5 pääntiestä ja neulo 2 o 2 n, paitsi reunas mol. reunoissa. Kun kaulus on noin 8(8)11(11)13(13) cm, päättää neuloen joustinneuletta oikealta.  
**Vasen halkionreuna:** Poimi puikoilla nro 3.5 oikealta 1 s joka krs:lta, jätä väliin noin joka 4. krs, halkion ja kauluksen reunasta. **HUOM!** Poimi kauluksen nurjalta, koska kaulus kääntyy ulospäin. Neulo joustinneuletta 1 o 1 n noin 1½-2 cm. Päättää neuloen joustinneuletta.  
**Oikea halkionreuna:** Neulotaan kuten vasen, mutta vastakkaiseen suuntaan. Aseta reunukset halkion pohjassa päällekkäin. Oikea vasemman päälle. Ompele kiinni. Kiinnitä hihat. Ompele sivu- ja hihansaumat. Käytä reunas saumanvaraksi.

91596. Piirros



91596. Merkkien selitykset

-  = 0 oikealla ja n nurjalla
-  = N oikealla ja o nurjalla
-  = Siirrä 1 n apupuikolle työn taakse, neulo 2 o, neulo apupuikon s nurin
-  = Siirrä 2 o apupuikolle työn eteen, neulo 1 n, neulo apupuikon s oikein
-  = Siirrä 2 s apupuikolle työn taakse, neulo 2 o, neulo apupuikon s oikein
-  = Siirrä 2 s apupuikolle työn eteen, neulo 2 o, neulo apupuikon s oikein
-  = Tee 6 s:n palmikkokäännös näin: siirrä 2 o apupuikolle 1 työn taakse, siirrä 2 n apupuikolle 2 työn eteen, neulo 2 o, neulo s apupuikolta 2 nurin, neulo s apupuikolta 1 oikein

Piirroksessa on kaikki krs. Ens. krs = oikealta. Aloita kohdasta "aloita tästä". Toista sitten \*-\*.

