



LANGAT
NEULETIHEYS
LANKAVAIHTOEHTO
KOOT-CM (A,B)
KOOT-ikä (A,B)
KOOT (C,D)
YMPÄRYS (A,B)
KOKOPITUUS (A,B)
LANGANMENEKKI (A)

LANGANMENEKKI (B)

LANGANMENEKKI (C)

LANGANMENEKKI (D)

PUIKOT
PYÖRÖPUIKKO
VIRKKUUKOUKKU
TARVIKKEET
IDEA, DESIGN & OHJE
SUOMENNOS

VAUVALLE ELÄINKUOSIA

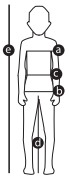
Mio (100% merinovillaa. Kerässä noin 50 g = 170 m)
 27-28 s ja 36-37 krs sileää puikoilla nro 3 = 10 x 10 cm
 Lankaryhmä 2 (HUOM! Langanmenekki & muoto saattavat vaihdella eri langoilla)
 38(44)50-56(62-68)74-80(86-92) cm
 keskonen(keskonen)0-2(2-6)6-12(12-24) kk
 38-44(50-56)62-68(74-86)92-98 cm
 Noin 41(43)48(54)59(63) cm
 Noin 16(20)23(27)31(34) cm
Väri 1: Noin 50(100)100(100)150(150) g (väri 30202)
Väri 2: Noin 50(50)50(50)50(100) g (väri 30204)
Väri 1: Noin 50(100)100(100)150(150) g (väri 30221)
Väri 2: Noin 50(50)50(50)50(100) g (väri 30220)
Väri 1: Noin 50(50)50(50)50 g (väri 30221)
Väri 2: Noin 20(20)20(20)20 g (väri 30220)
Väri 1: Noin 50(50)50(50)50 g (väri 30202)
Väri 2: Noin 20(20)20(20)20 g (väri 30204)
 Nro 3
 Nro 3, 60 cm
 Nro 2.5
 Pusero: 1 nappi. Takki: 6(6)6(8)8(8) nappia
 Soolorado/Sanna Mård Castman **SÄHKÖPOSTI** patterns@jarbo.se
 Irma Sinerkari

TIETOJA LANGOISTA Järbo Garn AB **SÄHKÖPOSTI** info@jarbo.se
 ©COPYRIGHT Järbo Garn AB. Ohjeen kopioiminen ja
 julkaiseminen on kielletty ilman Järbo Garn AB:n lupaa.

KUVAT Lasse Åbom - Fotografen i Gävle
VALOKUVAMALLI Vidar Joachimsson, Hugo Sönnernymer

EMME VASTAA MAHDOLLISISTA PAINOVIRHEISTÄ.
VIIMEISIN VERSIO OSOITTEESSA www.jarbo.se

KOKOTAULUKKO



Järbo Garnin kokotaulukko: Ohjeissamme vaatteiden liikkumaväljyys vaihtelee vaatteiden mallin ja muotoilun mukaan. Jotta saisit oikean koon, suosittelemme että aluksi otat vartalosasi mitat. Sen jälkeen voit itse päättää, kuinka paljon liikkumaväljyyttä haluat. Lastenvaatteet ovat senttikoossa. Koot 38, 44 (keskoset, nimitystä käytetään ennen 37. raskausviikkoa syntyneistä (PT - Pre Term), 50 cm (noin 0-1 kk), suurin 170 cm (noin 14+ v.). Oikean senttikoon saat, kun mitaat lapsen kokopituuden. Lahkeen sisäpituus mitataan haarasta kantapäähän.

	KESKONEN		KK								IKÄVUODET															
	38	44	50	56	62	68	74	80	86	92	98	104	110	116	122	128	134	140	146	152	158	164	170			
e) Kokopituus	38	44	50	56	62	68	74	80	86	92	98	104	110	116	122	128	134	140	146	152	158	164	170			
- Ikä	syntynyt ennen 37. raskausviikkoa		0-1	1-2	2-4	4-6	6-9	9-12	1-1½	1½-2	2-3	3-4	4-5	5-6	6-7	7-8	8-9	9-10	10-11	11-12	12-13	13-14	14+			
- Lapsen paino	-	-	alle	4	4½-6	6½-7	7½-8½	9-10	10½-12	-	-	-	-	-	-	-	-	-	-	-	-	-	-			
a) Rinnanympärys (cm)	36	38	41	43	45	47	49	51	53	54	55	56	57	58	61	64	67	70	73	76	79	82	85			
b) Lantionympärys (cm)	-	-	-	-	-	-	-	-	53	55	57	59	61	63	66	69	72	75	78-78½	81-82	84-85½	87-89	89½-92½			
c) Vyötäröympärys (cm)	-	-	-	-	-	-	-	-	50	51	52	53	54	55	56½	58	59½	61-61½	62½-63½	64-65½	67-69½	68½-72	-			
d) Lahkeen sisäpituus (cm)	-	-	16	19	21	24	27	30	33	37	40	44	48	51	55	59	62½	66	68½	71	74½	77	80			
g) Jalkaterä	-	-	10-12		13-15		16-18	19-21	22-24		25-27		28-30		31-33		34-36		37-39							

VIHJEEKSI

- **Työn helpottamiseksi:** Lue ohje tarkoin läpi ennen kuin aloitat työn.
- **Merkitse tekstiin värillisellä kynällä se koko, jota neulot. Silloin on helpompi seurata ohjetekstiä.**
- **Neulo aina koetilkku:** Suosittelemme, että neulot noin 12 x 12 cm kokoisen tilkun, jotta näet täsmäkö neuletiheys. Jos neuletiheys ei täsmää, vaihda joko ohuemmat tai paksummat puikot.
- **Piirros:** Piirrosta on helpompi seurata, kun asetat viivoittimen tai paperin neulottavan rivin alle.

LYHENTEET

s= silmukka/silmukat, o=oikein, n=nurin, reunas= reunasilmukka, sileä=sileäneule, krs=kerros, kav=kavennus/kavennukset, 2-kav=kaksoiskavennus, kavkrs=kavennuskerros, lis=lisäys, takakpl=takakappale, etukpl=etukappale

OHJEET

Lisää 1 s: Nosta lanka 2 :s:n välistä, käännä se ja neulo se oikein.

Reunasilmukka (reunas): Uloin s mol. reunoissa neulotaan oikein joka krs:lla.

Napinläpi: Päätt 2 s, luo niiden kohdalle luodaan uudet seur. krs:lla.

Piirros 1: Takin ohje

Piirros 2: Puseron ohje

Kiinteäsilmukka (ks): Työnnä koukku seur. s:aan, langankierto koukulle, vedä lanka s:n läpi, langankierto koukulle, vedä lanka mol. koukulla olevien s:iden läpi.

Ketjusilmukka (kjs): Tee lankasilmukka, *langankierto koukulle, vedä lanka silmukan läpi*. Toista *-* kunnes on haluttu määrä kjs.

Piilosilmukka (ps): Työnnä koukku ed. krs:n s:aan ja vedä 1 s, vedä tämä s koukulla olevan s:n läpi.

PUSERO/TAKKI

TAKAKAPPALE (A,B)

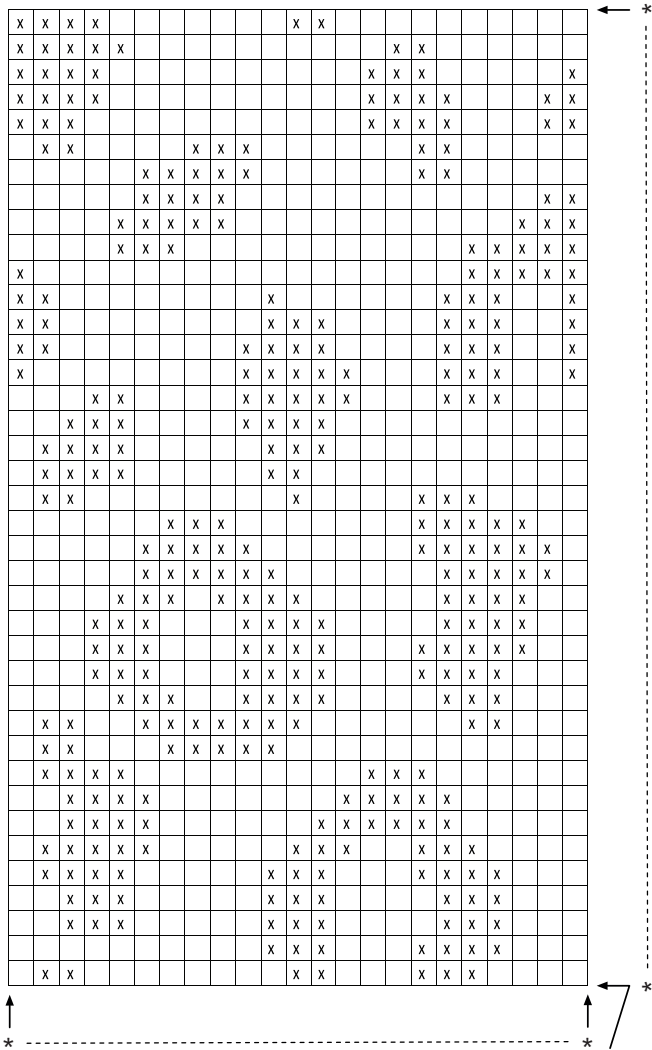
Luo 57(61)67(75)81(87) s puikoilla nro 3 värillä 1 ja neulo 3(3)3(5)5(5) krs ainoikein, (1. krs = nurjalta). Seur. krs oikealta neulotaan näin:

A: Neulo kirjoneuletta piirroksen mukaan, paitsi 4 s mol. reunoissa. Nämä 4 s neulotaan oikein. Uloin o mol. reunoissa neulotaan näin: Krs:n alussa: neulo s takareunasta oikein. Krs:n lopussa: nosta s lanka työn edessä. Kun työ on noin 2(2)3(3)3(4) cm, neulo sileää kaikilla s:illa, paitsi uloin s mol. reunoissa, joka edelleen on reunas. Nytt neulotaan reunas tavalliseen tapaan. Mahdollisuuksien mukaan neulo "uudet" s mukaan kuvioon mol. reunoissa, muutoin neulo värillä 1.
B: Neulo kirjoneuletta piirroksen mukaan, paitsi reunas mol. reunoissa. Neulo näin koko ajan. HUOM! Kuviosta ei tule samanlainen oikeassa ja vasemmassa reunassa.

Nytt neulotaan pusero ja takki samalla tavoin: Neulo, kunnes työ on noin 9(12)13(16)19(21) cm, päätt silloin kädentietä varten mol. reunoissa joka 2. krs:lla 1-1(1-1)2-1(2-1)2-2(2-2) s. Kun työ on noin 15(19)22(26)29½(32½) cm, päätt päätietä varten keskimmäiset 19(21)23(25)27(29) s ja neulo olat erikseen. Päätt vielä 2 s päätietä varten. Kun työ on 16(20)23(27)31(34) cm, päätt olan s.

- ETUKAPPALE (A)** Luo ja neulo kuten takakpl, kunnes työ on noin 10(14)16(19)22(23) cm. Silloin työ jaetaan halkiota varten, päättää keskimmäiset 3(3)5(5)7(7) s ja neulo olat erikseen.
Vasen olka: Neulo suoraa ja neulo uloin s halkion reunassa o joka krs:lla = reunas. Kun työ on 13(17)20(23)27(29) cm, päättää pääntietä varten etureunassa joka 2. krs:lla 4-2-2-1-1(5-2-2-1-1)5-2-1-1-1-1(6-2-1-1-1-1)6-2-1-1-1-1(7-2-1-1-1-1) s. Päättää olan s samalla korkeudella kuin takakpl.
Oikea olka: Neulotaan kuten vasen, mutta vastakkaiseen suuntaan.
- VASEN ETUKAPPALE (B)** Luo 28(30)33(37)41(43) s puikoilla nro 3 värillä 1 ja neulo 3(3)3(5)5(5) krs ainoikein (1. krs = nurjalta). Seur. krs oikealta neulo kirjoneuletta piirroksen mukaan, paitsi reunas mol. reunoissa. **HUOM!** Aloita sivussa kuten takakpl. Päättää kädentietä varten sivussa kuten takakpl. Kun työ on noin 13(17)19(23)26(28) cm, päättää pääntietä varten etureunassa joka 2. krs:lla 5-2-2-1-1(5-2-2-1-1)6-2-2-1-1-1(6-2-2-2-1-1)8-2-2-2-1-1(8-2-2-2-1-1) s. Päättää olan s samalla korkeudella kuin takakpl.
- OIKEA ETUKAPPALE (B)** Neulotaan kuten vasen, mutta vastakkaiseen suuntaan. Kuvio neulotaan samoin kuin vasen etukpl, ei vastakkaiseen suuntaan.
- HIHAT (A,B)** Luo 31(35)39(41)45(47) s puikoilla nro 3 värillä 1 ja neulo 3(3)3(5)5(5) krs ainoikein (1. krs = nurjalta). Seur. krs oikealta neulo kirjoneuletta piirroksen mukaan, paitsi reunas mol. reunoissa. **HUOM!** Kuvio ei ole reunoissa samanlainen. Kun työ on noin 2(2)2(2)3(3) cm, lisää 1 s mol. reunoissa ennen reunas. Toista lis 3 krs:n välein vielä 0(0)1(5)3(0) krt, sen jälkeen 5 krs:n välein 0(1)6(3)6(7) krt ja sitten 7 krs:n välein 3(3)0(0)0(2) krt = 39(45)55(59)65(67) s puikolla. Kun työ on noin 11(12)13(15)18(22) cm, päättää kädentietä varten mol. reunoissa joka 2. krs:lla kuten takakpl. Seur. krs oikealta päättää kerralla.
- VIIMEISTELY (A)** Levitä osat oikeisiin mittoihinsa kosteiden pyyhkeiden väliin ja anna kuivua.
 Ompele olkasaumat. Poimi oikealta pyöröpuikolla nro 3 ja värillä 1 noin 57(62)67(71)75(79) s pääntiestä. Neulo 3(3)5(5)5(5) krs ainoikein. Päättää neuloen ainoikein.
Vasen halkionreuna: Poimi puikoilla nro 3 ja värillä 1 halkiosta oikealta s. Neulo ainoikein 1(1)3(3)4(4) krs. Päättää neuloen ainoikein.
Oikea halkionreuna: Neulo kuten vasen, mutta vastakkaiseen suuntaan.
Napituslenkki: Virkkaa napituslenkki värillä 1 halkion oikeaan yläreunaan näin: Kiinnitä lanka ks:lla, virkkaa 5-6 kjs, sulje renkaaksi ps:lla samaan s:aan. Katkaise lanka ja päättele. Kiinnitä nappi halkion vasempaan reunaan. Kiinnitä hihat. Ompele sivu- ja hihansaumat. **HUOM!** Jätä sivuhalkiot helmaan, missä neulottiin ainoikein. Käytä reunas saumanvaraksi.
- VIIMEISTELY (B)** Levitä osat oikeisiin mittoihinsa kosteiden pyyhkeiden väliin ja anna kuivua.
 Ompele olkasaumat.
Pääntie: Poimi oikealta puikoilla nro 3 ja värillä 1 noin 57(62)67(71)75(79) s pääntiestä. Neulo 3(3)5(5)5(5) krs ainoikein. Päättää neuloen ainoikein.
Vasen etureuna: Poimi puikoilla nro 3 ja värillä 1 oikealta 1 s joka krs:lta etureunasta. Jätä väliin noin joka 5-6. krs. Neulo ainoikein 5 krs. Päättää neuloen ainoikein.
Oikea etureuna: Neulo kuten vasen, mutta tee 3(3)3(4)4(4) napinläpiryhmää, jokaisessa 2 napinläpeä.
Napinläpiryhmä: 2 napinläpeä allekkain noin 1½ cm:n välein. Ylin ryhmä pääntien reunaan. Ja alin noin 3 – 4 cm helmasta. Muut tasavälein. Kiinnitä hihat. Ompele sivu- ja hihansaumat. Käytä reunas saumanvaraksi. Kiinnitä napit.
- TUPSUMYSSY (C)** Luo 86(104)114(124)136 s puikoilla nro 3 värillä 1 ja neulo 5 krs ainoikein (1. krs = nurjalta). Lisää viim. krs:lla 3(4)4(4)5 s tasavälein = 89(108)118(128)141 s. Neulo sileää, paitsi reunas mol. reunoissa työ loppuun. Neulo kirjoneuletta piirroksen mukaan 1 keskimmäiset 81(108)108(108)135 s noin 4(4)5(6)6 cm. Silmukat mol. puolin, joita ei saada mukaan kuvioon, neulotaan värillä 1. Viim. kuviokrs nurjalta. Jatka sitten neuloen vain värillä 1. Säädä silmukkamääräksi 90(110)119(128)142 s. Kun työ on noin 6½-7(9)10(11½)12½ cm, tee kavennuskerros näin: Neulo reunas *2 o yhteen, 9(10)11(12)12 o*, toista *-* krs loppuun. Kavennetaan 8(9)9(9)10 s joka kavkrs:lla. Toista 3 krs:n välein vielä 0(1)1(1)2 krt ja sen jälkeen 1 krs:n välein, kunnes on 42(45)45(45)52 s puikolla. Kavennusten väliin jää 1 s vähemmän joka kavkrs:lla. Neulo 1 krs takaisin nurjalta. Neulo 2 o yhteen krs loppuun. Toista vielä 1 kerran 1 krs:n välein. Katkaise lanka ja vedä loppujen s:iden läpi. Päättele. Ompele myssyn sauma. Käytä reunas saumanvaraksi.
Tupsu: Tee 2 tupsua värillä 2 (halkaisija noin 4 cm) ja kiinnitä myssyn laelle. Ks. kuva ja piirros.
- KORVALAPPU-MYSSY (D)** **Korvalaput:** Neulo 2 samanlaista. Luo 5 s puikoilla nro 3 värillä 1 ja neulo joustinneuletta 1 o 1 n, paitsi reunas mol. reunoissa. Reunas neulotaan näin: Krs:n alussa neulo s takareunasta oikein. Krs:n lopussa nosta s lanka työn edessä. Lisää seur. krs oikealta 1 s mol. reunoissa ennen reunas. Toista lis 1 krs:n välein vielä 2(2)2(2)3 krt, ja sen jälkeen 3 krs:n välein, kunnes on = 19(21)23(25)27 s puikolla. Lisätyt s neulotaan joustinneuletta.
Myssy: Luo 22(28)30(32)36 s puikoilla 3 värillä 1 = takaosa, ota toisen korvalapun s (19(21)23(25)27 s), luo 34(42)45(50)54 s = etuosa, ota toisen korvalapun s (19(21)23(25)27 s) = 94(112)121(132)144 s puikolla. Neulo joustinneuletta 1 o 1 n kaikki s, paitsi reunas mol. reunoissa. Reunas neulotaan tavalliseen tapaan. Kun joustinneuletta on noin 2(2)2(2½)2½ cm, kavenna 5(4)3(4)3 s tasavälein = 89(108)118(128)141 s puikolla. Neulo sileää, paitsi reunas työ loppuun. Kun on 2 krs sileää, neulo kirjoneuletta piirroksen mukaan 2 keskimmäiset 81(108)108(108)135 s noin 4(4)5(6)6 cm. Silmukat mol. puolin, joita ei saada mukaan kuvioon, neulotaan värillä 1. Viim. kuviokrs nurjalta. Jatka sitten neuloen vain värillä 1. Säädä silmukkamääräksi 90(110)119(128)142 s. Kun työ on noin 6½-7(9)10(11½)12½ cm, tee kavennuskerros näin: Neulo reunas *2 o yhteen, 9(10)11(12)12 s*, toista *-* krs loppuun. Kavennetaan 8(9)9(9)10 s joka kavkrs:lla. Toista 3 krs:n välein vielä 0(1)1(1)2 krt ja sen jälkeen 1 krs:n välein, kunnes on 42(45)46(47)52 s puikolla. Kavennusten väliin jää 1 s vähemmän joka kavkrs:lla. Neulo 1 krs takaisin nurjalta. Neulo 2 o yhteen krs loppuun 1 krs:n välein 2 krt. Katkaise lanka ja vedä loppujen s:iden läpi. Päättele. Ompele myssyn sauma. Käytä reunas saumanvaraksi.
Korvat: Luo 13 s puikoilla nro 3 ja neulo 2 kpl piirroksen mukaan. Päättää viim. krs:n jälkeen. Taita keskeltä kahtia nurja sisäänpäin ja ompele sivut yhteen. Käytä reunas saumanvaraksi. Kiinnitä korvat kummankin korvalapun yläpuolelle, sivuun keskelle.

91539. Piirros 1



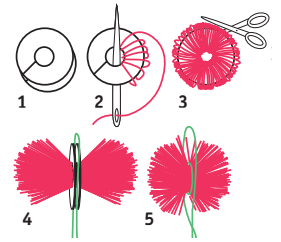
Aloita tästä

91539. Merkkien selitykset – Piirros 1

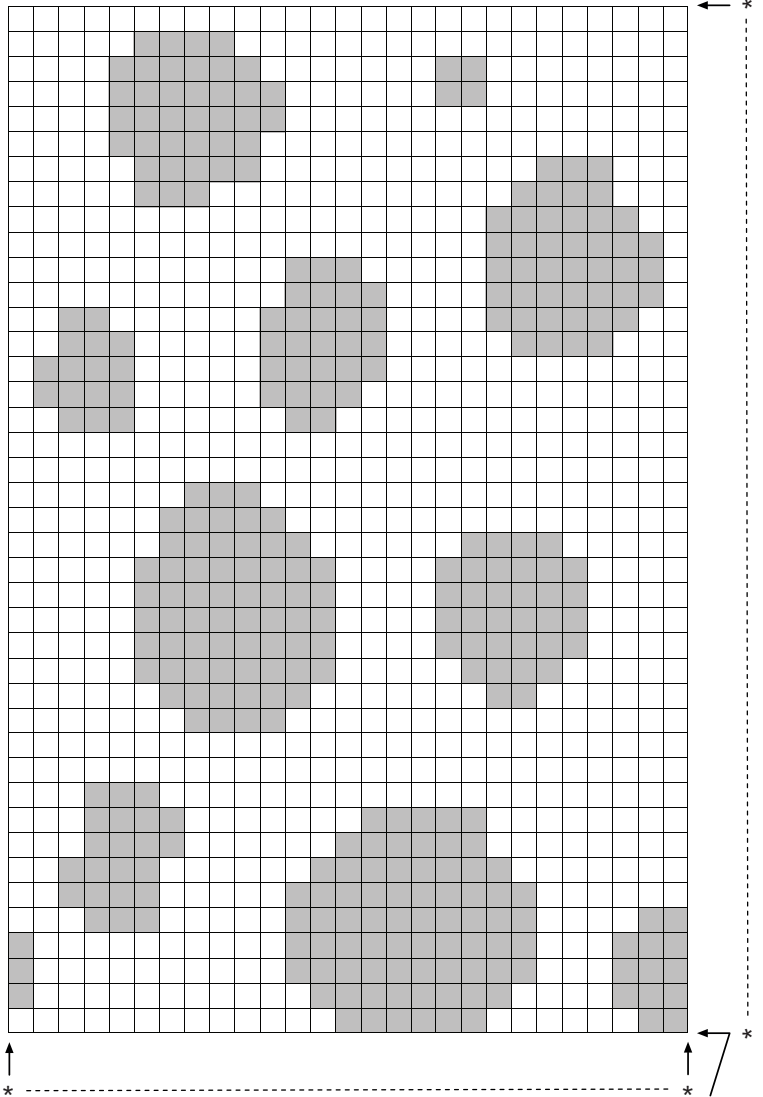
- = Sileää värillä 1
- = Sileää värillä 2

Piirroksessa on pariton määrä krs, mutta viim. krs neulotaan oikealta.

91539. Piirros - Tupsu



91539. Piirros 2

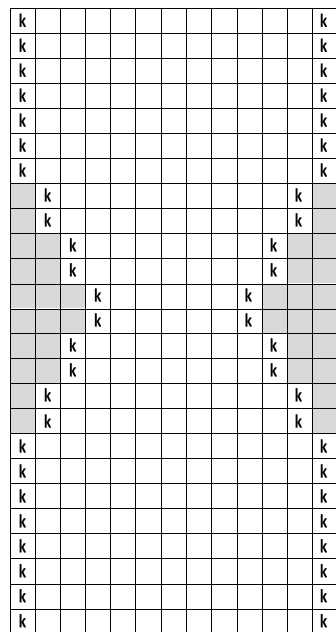


Aloita tästä

91539. Merkkien selitykset – Piirros 2

- = Sileää värillä 1
- = Sileää värillä 2

91539. Piirros 3 – Korvalappumyssy – korvat



Lopeta tähän

Aloita tästä

91539. Merkkien selitykset – Piirros 3

- = Sileää värillä 2
- = Reunas
- = Silmukoita ei ole, vain täyteruutuja

Kavenna s neulomalla 2 s yhteen ennen reunas. Lisää s lisäysohjeen mukaisesti.

Piirroksessa on kaikki krs. "Aloita tästä" nuolen kohdasta, toista sitten *-* työ loppuun. "Lopeta tähän" nuolen kohtaan.

