

**Järbo**  
GARN®

**91515**  
ELISE



KOOT-CM

KOOT-IKÄ

RINNANYMPÄRYYS

KOKOPITUUS

LANGANMENEKKI (A)

LANGANMENEKKI (B)

PUIKOT

PYÖRÖPUIKKO

IDEOINTI, DESIGN &amp; OHJE

## LASTEN PITSINEULETUNIKA

Elise (55 % puuvillaa, 45 % akryyliä. Noin 100 g = 330 m)

22 s x 32 krs sileäneuletta puikoilla nro 3.5 = 10 x 10 cm

23-24 s pitsineuletta puikoilla nro 3.5 = 10 cm

92-98(104-110)116-122(128-134)140-146(152-158)164-170 cm

1½-3(3-5)5-7(7-9)9-11(11-13)13-14 + v.

Noin 58(60)64(70)77(83)89 cm

Noin 37(41)45(48)51(54)56 cm

150(150)200(200)250(250)300 g (väri 691208)

150(150)200(200)250(250)300 g (väri 691201)

Nro 3 ja 3.5

Nro 3, 60 cm

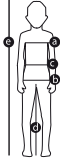
Soolorado/Sanna Mårdh Castman **SÄHKÖPOSTI** freelance.designer.sanna@jarbo.se

**TIETOJA LANGOISTA** Järbo Garn AB **SÄHKÖPOSTI** info@jarbo.se  
©COPYRIGHT Järbo Garn AB. Ohjeen kopioiminen ja julkaiseminen on kielletty ilman Järbo Garn AB:n lupaa.

**KUVAT** Lasse Åbom – Fotografen i Gävle  
**VALOKUVAMALLIT** Henny Backlund, Elise Danielsson  
**KIITÄMME** Spirea – Furuviik

**EMME VASTAA MAHDOLLISISTA PAINOVIHEISTÄ.**  
**VIIMEISIN VERSIO OSOITTEESSA** www.jarbo.se

## KOKOTAULUKKO



**Järbo Garnin kokotaulukko:** Ohjeissamme vaateen liikkumaväljyys vaihtelee vaateen mallin ja muotoilun mukaan. Jotta saisit oikean koon, suosittelemme että aluksi otat vartalosi mitat. Sen jälkeen voit itse päättää, kuinka paljon liikkumaväljyyttä haluat. Lastenvaatteet ovat senttikooissa, pienimmät 38, 44 (ennen 37. raskausviikkoa syntyneistä käytetään nimitystä keskoset, käytetään lyhennettä (PT - Pre Term)), 50 cm (noin 0-1 kk) ja suurin 170 cm (noin 14 + v.). Oikean senttikoon saat, kun mittaat lapsen koko pituuden. Lahkeen sisäpituus mitataan haarasta kantapäähän.

e) Senttikoot/lapsen pit. (cm)	KESKONEN		KK								IKÄVUODET												
	38	44	50	56	62	68	74	80	86	92	98	104	110	116	122	128	134	140	146	152	158	164	170
- Ikä	synt. ennen vk 38		0-1	1-2	2-4	4-6	6-9	9-12	1-1½	1½-2	2-3	3-4	4-5	5-6	6-7	7-8	8-9	9-10	10-11	11-12	12-13	13-14	14+
- Lapsen paino (kg)	1000-1900 g   1500-2900 g		2600-3600 g		4	4½-6	6½-7	7½-8½	9-10	10½-12	-	-	-	-	-	-	-	-	-	-	-	-	-
a) Rinnanympäryys (cm)	36	38	41	43	45	47	49	51	53	54	55	56	57	58	61	64	67	70	73	76	79	82	85
b) Lantionympäryys (cm)	-	-	-	-	-	-	-	-	53	55	57	59	61	63	66	69	72	75	78-78½	81-82	84-85½	87-89	89½-92½
c) Vyötäröympäryys (cm)	-	-	-	-	-	-	-	-	50	51	52	53	54	55	56½	58	59½	61-61½	62½-63½	64-65½	67-69½	68½-72	-
d) Lahkeen sisäpituus (cm)	-	-	16	19	21	24	27	30	33	37	40	44	48	51	55	59	62½	66	68½	71	74½	77	80
- Kengänkoko	-	-	10-12		13-15		16-18		19-21		22-24		25-27		28-30		31-33		34-36		37-39		-
g) Jalkaterän pituus (cm)	-	-	6,9-8		8,6-9,7		10,2-11,3		11,8-13		13,7-15		15,7-17		17,7-19,1		19,7-21,1		21,7-22,6		23,2-24,5		-

## VIHJEEKSI

- **Työn helpottamiseksi:** Lue ohje tarkoin läpi ennen kuin aloitat työn.
- **Merkitse tekstiin värillisellä kynällä se koko, jota neulot. Silloin on helpompi seurata ohjetekstiä.**
- **Neulo aina koetilkku:** Suosittelemme, että neulot noin 12 x 12 cm kokoisen tilkun, jotta näet täsmäkö neuletiheys. Jos neuletiheys ei täsmää, vaihda joko ohuemmat tai paksummat puikot.
- **Piirrosta** on helpompi seurata, kun asetat viivoittimen tai paperin neulottavan rivin alle.

## LYHENTEET

o=oikein, n=nurin, s=silmukka/silmukat, reunas= reunasilmukka, krs=kerros, lis=lisäys, kav=kavennus/kavennukset, lk=langankierto, sileä=sileäneule, takakpl= takakappale, etukpl=etukappale

## OHJEET

**Lisää 1 s:** Nosta lanka 2 s:n välistä, käännä se ja neulo se oikein.

**Kavennus: Krs:n alussa:** 2 s oikein yhteen. **Krs:n lopussa:** Nosta 1 s, neulo 1 s, vedä nostettu s ylitse.

## TAKAKAPPALE

Luo 93(97)105(113)127(133)143 s puikoilla nro 3 ja neulo ainoikein 6 krs (1. krs = nurjalta). Vaihda puikot nro 3.5. Neulo pitsineuletta piirroksen mukaan keskimmäiset 81(81)103(103)125(125)125 s. Pitsineuleen mol. puolin silmukat, paitsi reunas, jotka eivät kuulu kuvioon, neulotaan sileää. Neulo 3 krs. Seur. krs:lla oikealta kav mol. reunoissa ennen reunas. Toista kav 3 krs:n välein vielä 1(0)3(0)4(1)9 krt ja sen jälkeen 5 krs:n välein 9(10)9(12)11(13)7 krt = 71(75)79(87)95(103)109 s puikolla.

**HUOM!** Kun lasket silmukoita, laske kuvion jokainen "kukka" (= kun olet lisännyt 7 silmukkaa samaan s:aan) 1 silmukaksi.

**Jatka näin A:** Kun työ on noin 21(25)28(30)32(35)36 cm, neulo sileää kaikilla s:illa, paitsi reunas mol. reunoissa, työ loppuun.

**HUOM!** Ens. krs = nurjalta. Kavenna sitten ens. krs:lla oikealta silmukkamääräksi 65(69)73(79)87(93)99 s. Seur. krs:lla nurjalta luo 7(8)10(10)11(11)13 uutta s mol. reunoissa = 79(85)93(99)109(115)125 s. (Pienet hihat). Uudet s neulotaan sileää työ loppuun, paitsi 2 oikeaa s mol. reunoissa = reunas.

**HUOM!** Mittaa keskeltä. Sivumitta on pitempi kavennusten vuoksi. Kun kädentie on noin 12(13)14(15)16(17)18 cm, päätä pääntietä varten keskimmäiset 25(27)29(31)31(35)37 s ja neulo olat erikseen. Päätä pääntietä varten joka 2. krs:lla vielä 2-2(2-2)2-2(2-2)3-2(3-2)3-2 s. Kun kädentie on noin 14(15)16(17)18(19)20 cm, päätä kaikki s olkaa/hihaa varten.

**Jatka näin B:** Kun työ on noin 22(26)28(31)33(36)37 cm, luo 8(8)10(10)12(12)14 uutta s mol. reunoissa oikealla krs:lla = 87(91)99(107)119(127)137 s.

**HUOM!** Mittaa keskeltä. Sivumitta on pitempi kavennusten vuoksi. Neulo uudet s oikein ens. krs:lla, muut s kuten aiemmin, paitsi reunas. Seur. krs:lla nurjalta neulo kaikki s nurin, paitsi reunas mol. reunoissa. Tästä lähtien neulotaan 2 ulointa s mol. reunoissa oikein = reunas. Seur. krs:lla oikealta aloitetaan neuloa kuvioneuletta uusilla s:illa, paitsi reunas, mahdollisuuksien mukaan. Silmukat, jotka eivät sisälly kuvioon, neulotaan sileää. Kun kädentie on noin 12(13)14(15)16(17)18 cm, päätä pääntietä varten keskimmäiset 27(29)31(35)37(39)39 s ja neulo olat erikseen. Päätä pääntietä varten joka 2. krs:lla vielä 2-2(2-2)2-2(2-2)2-2(3-2)3-2 s. Kun kädentie on noin 14(15)16(17)18(19)20 cm päätä kaikki s olkaa/hihaa varten.

## ETUKAPPALE

Luo ja neulo kuten takakpl, kunnes kädentie on noin 9(10)10(11)12(12)13 cm.

**Jatka näin A:** Päätä pääntietä varten keskimmäiset 19(21)23(25)25(27)29 s ja neulo olat erikseen. Päätä vielä joka 2. krs:lla päätä pääntietä 2-2-2-1(2-2-2-1)2-2-2-1(2-2-2-1)2-2-2-1(3-2-2-1-1)3-2-2-1-1 s. Päätä olan/hihan s samalla korkeudella kuin takakpl.

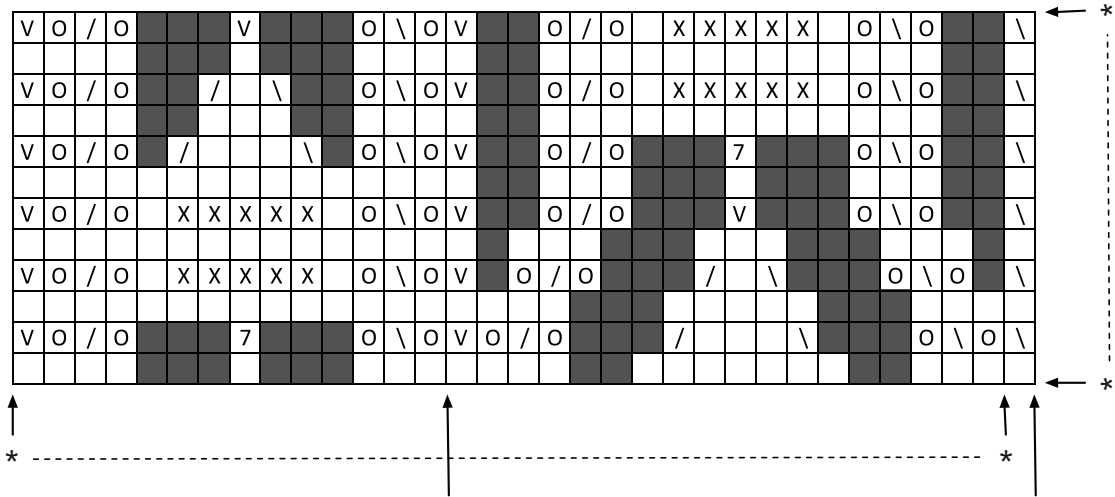
**Jatka näin B:** Päätä pääntietä varten keskimmäiset 21(23)25(27)29(29)29 s ja neulo olat erikseen. Päätä vielä joka 2. krs:lla päätä pääntietä 2-2-2-1(2-2-2-1)2-2-2-1(3-2-2-1)3-2-2-1(3-2-2-2-1)3-2-2-2-1 s. Päätä olan/hihan s samalla korkeudella kuin takakpl.

## VIIMEISTELY

Levitä osat oikeisiin mittoihinsa kosteiden pyyhkeiden väliin ja anna kuivua. Ompele olkasaumat.

Pääntie: Poimi oikealta pyöröpuikoilla nro 3 noin 88(92)86(94)98(102)102 s pääntiestä ja neulo 3 krs ainoikein = 1 krs nurin, 1 krs oikein, 1 krs nurin. Päätä neuloen oikein. Ompele hihan- ja sivusaumat. Käytä reunas saumanvaraksi.

### 91515. Piirros



Lopeta tähän  
**HUOM!** Lopuksi 2 o  
yhteen eikä  
nosta 2 s... jne...

Aloita tästä

Piirroksessa on kaikki krs. **HUOM!** Ens. krs = nurjalta.  
Aloita nuolesta "Aloita tästä" ja toista \*-\*. Lopeta nuoleen "Lopeta tähän".

**HUOM!** Ota huomioon työn silmukoita laskiessasi, että yksi "kukka" (= jossa neulotaan 7 s samaan s:aan) on 1 s.

### 91515. Merkkien selitykset

□ = 0 oikealla ja n nurjalla

○ = Langankierto

∖ = Neulo 2 s takareunoista oikein yhteen

/ = Neulo 2 s oikein yhteen

⊗ = N oikealla ja o nurjalla

∨ = Nosta 2 s oikein, neulo 1 o, vedä nostetut s ylitse

7 = Neulo 7 s samaan s:aan: 1 o, 1 lk, 1 o, 1 lk, 1 o, 1 lk, 1 o

■ = Ei silmukkaa, vain piirroksen täyteruutu.

