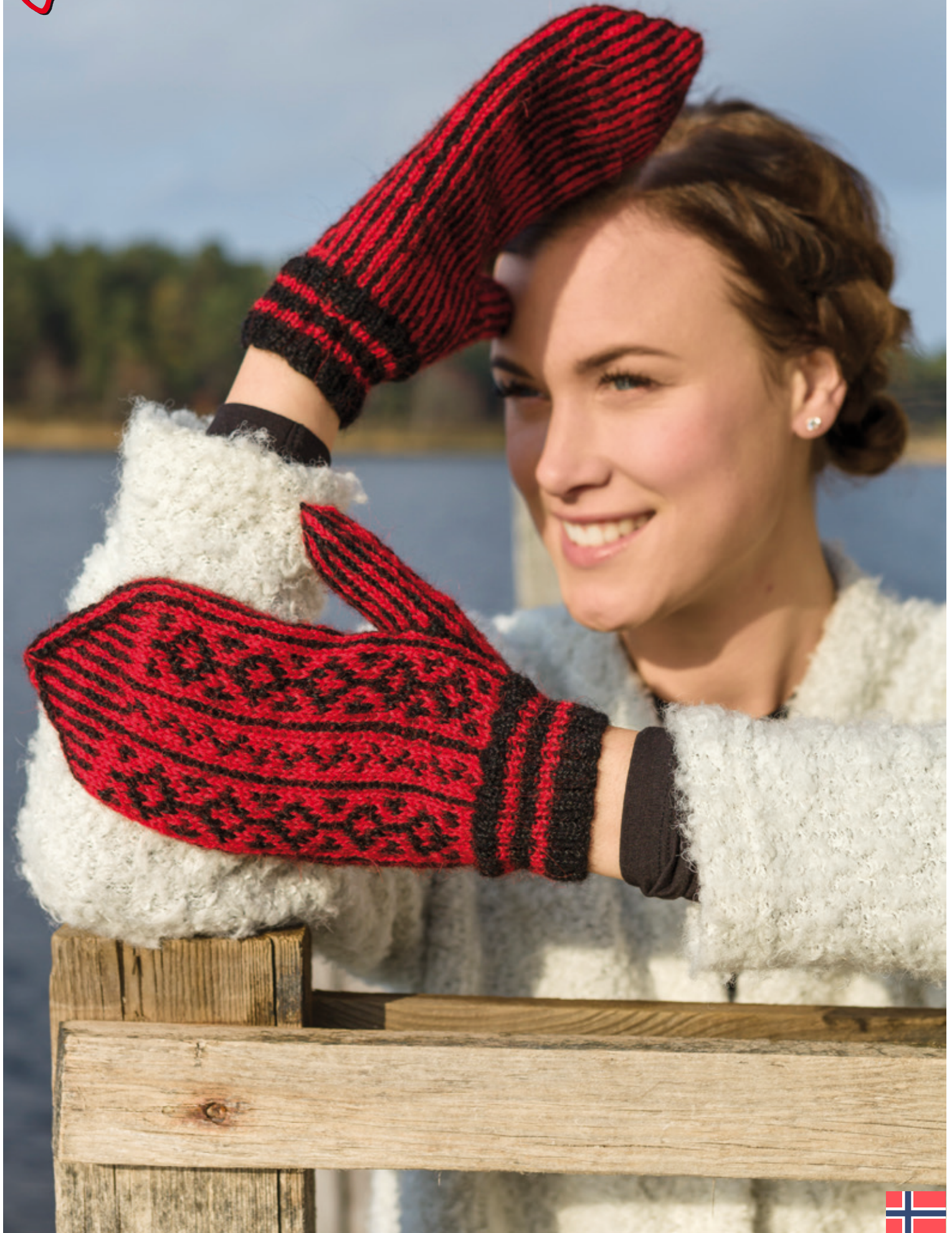


*Järbo*  
GARN®

91497  
ALPACKA SOLO



Versjon 1

91497

GARNKVALITET  
STRIKKEFASTHET  
GARNALTERNATIV  
STØRRELSE  
MÅL

GARNFORBRUK

STRØMPEPINNER  
IDÉ  
DESIGN & TEKST  
OVERSETTELSE

## MØNSTERSTRIKKEDE DAMEVOTTER

Alpacka Solo (100 % Alpakka. Nøste ca. 50 g, 167 m)

Ca. 29 m x 27 p = 10 x 10 cm

Junior

Én størrelse

**Bredde:** Ca. 10 cm **Lengde:** Ca. 26 cm (hele votten med vrangbord)

**Tommel:** Ca. 7 cm (lengde fra baksiden på tommelen)

**Fg 1:** Ca. 50 g (fg 29108, svart)

**Fg 2:** Ca. 50 g (fg 29109, rød)

Nr. 3

Järbo Garn

Heidi Hug Bergsten **E-POST** [freelance.designer.heidi.hug.b@jarbo.se](mailto:freelance.designer.heidi.hug.b@jarbo.se)

Karen Marie Vinje

GARNOPPLYSNING Järbo Garn AB **E-POST** [info@jarbo.se](mailto:info@jarbo.se)  
©COPYRIGHT Järbo Garn AB. Kopiering og publisering av materiale og tekster er ikke tillatt uten etter avtale med Järbo Garn AB.

FOTO Lasse Åbom — Fotografen i Gävle

FOTOMODELL Angelica Pennerdahl

HÅR & MAKEUP Angelica Pennerdahl

TAKK TIL B. Young — Valbo Köpcentrum

MED FORBEHOLD OM EVENTUELLE TRYKKFEIL.  
SE SISTE VERSJONEN AV DENNE OPPSKRIFTEN PÅ [www.jarbo.se](http://www.jarbo.se)

### TIPS & RÅD

- **For å unngå spørsmål:** Les oppskriften nøye før du begynner på arbeidet.
- **Merk den størrelsen du strikker med en farget penn, så blir det lettere å følge med i oppskriften.**
- **Strikk alltid en prøvelapp:** Vi anbefaler at du strikker en prøvelapp som er ca. 12 x 12 cm for å se om du holder den angitte strikkefastheten. Stemmer ikke strikkefastheten, prøv med tykkere/tynnere pinner.
- **Bytt til nytt nøste:** Knytt aldri to garnender sammen. Løs i stedet opp de to garnendene som skal sammenføres, ca. 8 cm, legg dem side om side og tvinn garnendene løst sammen og fortsett å strikke. Mange foretrekker å begynne på nytt nøste ved å trekke ut tråden fra midten av nøstet.
- **Diagram:** Det blir lettere å følge med i diagrammet om du legger en linjal eller et ark under ruteraden som tilsvarer pinnen du strikker.
- **Strikk med flere farger:** Når man stikker med flere farger, skal garnet som ikke brukes føres løst med på baksiden av arbeidet. Pass på at det ikke blir for lange sprang på de løse trådene. Lag ev. små nøster av hver farge. Tvinn garnet på vrangen ved fargebytte. Når du strikker med flere farger, holdes alltid den samme fargen øverst for å få jevnt resultat (dvs. den fargen som ligger nærmest arbeidet vil komme til å dominere).

### FORKORTELSER

beg=begynn, diagr=diagram, fg=farge, forts=fortsett, glattstr=glattstrikk, iflg=ifølge, m=masker, omg=omgang, p=pinne, r=rett, rest=resten/resterende, vr=vrang, økn=økning.

### FORKLARINGER

**Vrangbordstrikk:** 2 r, 2 vr ut omg.

**Øk 1 m:** Strikk 1 m. Ta opp tverrtråden før neste m (mellom m), vri den og strikk den r.

**VOTTER**  
**HØYRE VOTT**

Legg opp 60 m med fg 1 og fordel dem på 4 p med 14,15,15,16 m. Strikk 6 omg vr.bord rundt, 2 r, 2 vr. Strikk striper på vr.borden ved å strikke 2 omg med fg 2, 4 omg med fg 1, 2 omg med fg 2, 4 omg med fg 1. Avslutt med å strikke 2 omg glattstr med fg 1. Beg å strikke mønster iflg diagr. Etter 2 omg beg økn til tommelkilen, se markeringen i diagr. Når økn til tommelkilen er ferdige, settes de 15 tommelmaskene på en tråd, eller maskenål. Legg opp 5 nye m og forts å strikke iflg vottens diagr. Fell iflg diagr til toppen på votten er ferdig. Klipp av garnet og trekk begge garnendene gjennom de rest m.

**TOMMEL**

Plukk opp de 15 m til tommelen og strikk opp ytterl 11 m rundt åpningen til tommelen med annenhver fg 1 og 2 så stripene i mønsteret stemmer (totalt 26 m). Fordel dem på 3 eller 4 p. Forts å strikke iflg diagr til tommelen. Fell til toppen på tommelen iflg diagr. Klipp av garnet og trekk begge garnendene gjennom de rest m.

**VENSTRE VOTT**

Legg opp og strikk som høyre vott fram til de to første p i diagr. Plasser tommelkilen ved markeringen til venstre vott og forts å strikke iflg diagr

**MONTERING**

Fest alle løse tråder på innsiden av vottene.

### 91497. Tegnforklaring

= Markering for tommelen for høyre og venstre vott

= Felling i høyre side – ta 1 m løs av, strikk neste m, trekk den løse m over

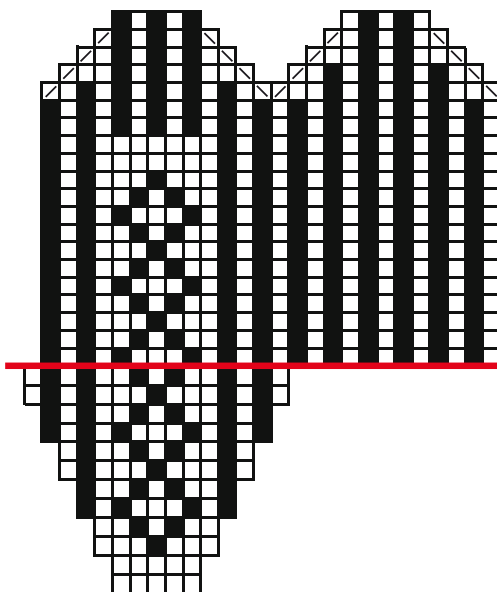
= Felling i venstre side – 2 r sm

= Fg 1, svart

= Fg 2, rød

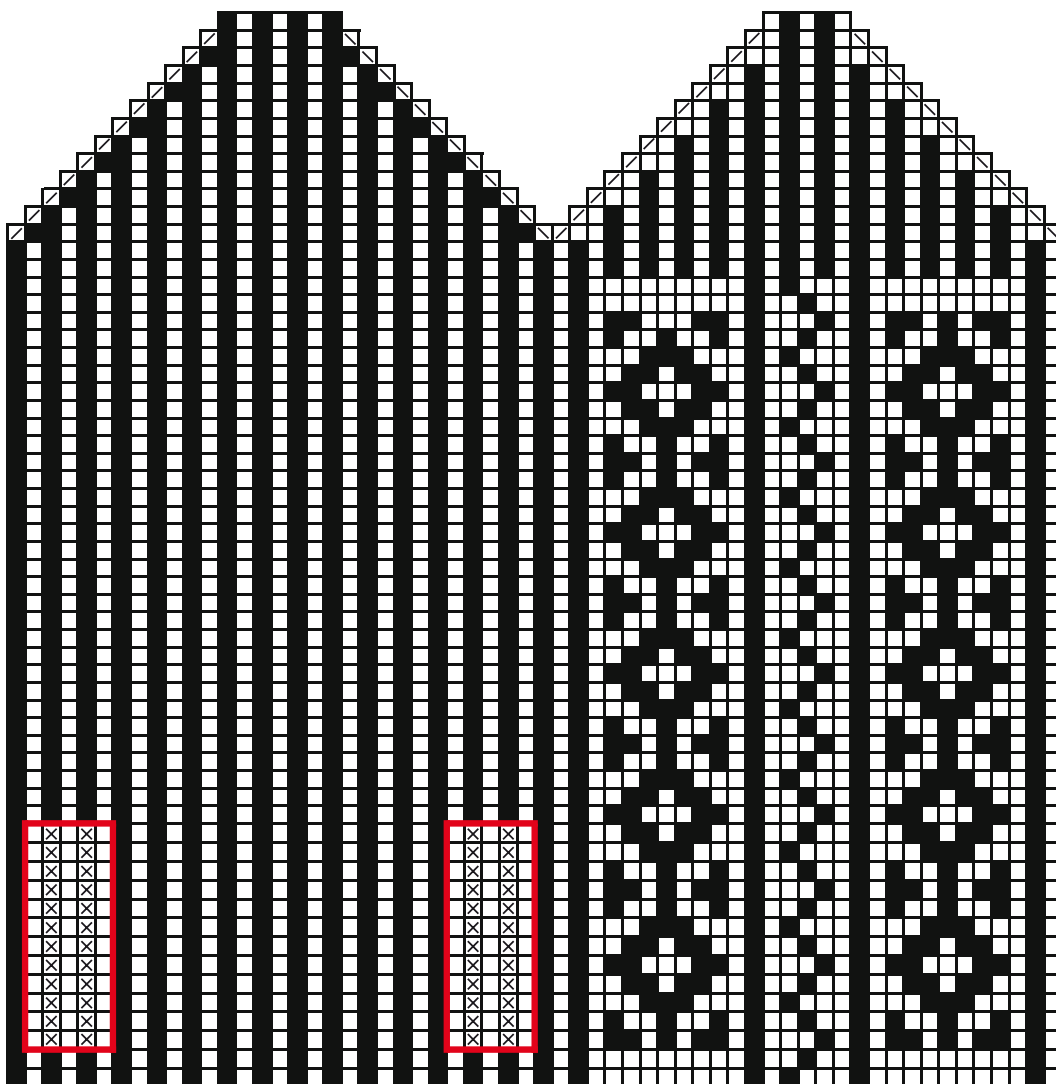
= Fg 1, svart, på den siden som tommelen ikke strikkes

91497. Diagram



Begynn her for å strikke tommelen når du har plukket opp de nye maskene til tommelen

Begynn her for å strikke tommelen ved markeringen på vottens diagram



Begynn her

