

*Järbo*  
GARN®

91497  
ALPACKA SOLO



Versio 1

91497

LANGAT  
NEULETIHEYS  
LANKAVAIHTOEHTO  
KOKO  
MITAT

LANGANMENEKKI

SUKKAPUIKOT  
IDEOINTI  
DESIGN & OHJE  
SUOMENNOS

## NAISTEN KIRJONEULELAPASET

Alpacka Solo (100% alpakkaa. Kerässä noin 50 g, 167 m)

29 s, 27 krs = 10 x 10 cm

Junior

Yksi koko

**Leveys:** Noin 10 cm **Pituus:** Noin 26 cm (koko lapasen pituus)

**Peukalo:** Noin 7 cm (pituus peukalonhangasta)

**Väri 1:** Noin 50 g (väri 29108, musta)

**Väri 2:** Noin 50 g (väri 29109, punainen)

Nro 3

Järbo Garn

Heidi Hug Bergsten **SÄHKÖPOSTI** [freelance.designer.heidi.hug.b@jarbo.se](mailto:freelance.designer.heidi.hug.b@jarbo.se)

Irma Sinerkari

**TIETOJA LANGOISTA** Järbo Garn AB **SÄHKÖPOSTI** [info@jarbo.se](mailto:info@jarbo.se)  
©COPYRIGHT Järbo Garn AB. Ohjeen kopioiminen ja  
julkaiseminen on kielletty ilman Järbo Garn AB:n lupaa.

**KUVAT** Lasse Åbom — Fotografen i Gävle  
**VALOKUVAMALLIT** Angelica Pennerdahl  
**KAMPAUS & MAKE UP** Angelica Pennerdahl  
**KIITÄMME** B. Young — Valbo

**EMME VASTAA MAHDOLLISISTA PAINOVIRHEISTÄ.**  
**VIIMEISIN VERSIO OSOITTEESSA** [www.jarbo.se](http://www.jarbo.se)

### VIHJEEKSI

- **Työn helpottamiseksi:** Lue ohje tarkoin läpi ennen kuin aloitat työn.
- **Merkitse tekstiin värillisellä kynällä se koko, jota neulot. Silloin on helpompi seurata ohjetekstiä.**
- **Neulo aina koetilkku:** Suosittelemme, että neulot noin 12 x 12 cm kokoisen tilkun, jotta näet täsmääkö neuletiheys. Jos neuletiheys ei täsmää, vaihda joko ohuemmat tai paksummat puikot.
- **Uuden kerän vaihtaminen:** Langanpäitä ei koskaan solmita. Pura hieman kumpaakin yhteen liitettävää langanpäätä noin 8 cm ja aseta ne päällekkäin. Kierrä niitä löysästi toistensa ympäri ja jatka neulomista. Useimmat haluavat aloittaa uuden kerän vetämällä langanpään kerän sisältä.
- **Kun neulot monirivisen piirroksen mukaan:** Piirrosta on helpompi seurata, kun asetat viivoittimen tai paperin neulottavan rivin alle.

### LYHENTEET

krs=krs, s=silmukka, o=oikein, n=nurin

### OHJEET

**Joustinneule:** 2 o, 2 n krs loppuun.

**Lisäys:** Neulo 1 s. nosta lanka ennen seur. s (s:iden välistä), käännä se ja neulo se oikein.

### LAPASET

#### OIKEA LAPANEN

Luo 60 s värillä 1, jaa ne 4 puikolle 14,15,15,16 s. Neulo joustinneuletta 2 o, 2 n 6 krs. Neulo raidallista joustinneuletta neulomalla 2 krs värillä 2, 4 krs värillä 1, 2 krs värillä 2, 4 krs värillä 1. Lopuksi neulo 2 krs sileää värillä 1. Aloita kirjoneule piirroksen mukaan. Kun on neulottu 2 krs aloita lisäykset peukalokiilaa varten, ks. merkinnät piirroksessa. Kun lisäykset peukalokiilaa varten on tehty, siirrä peukalon 15 s langalle tai hakaneulalle. Luo 5 uutta silmukkaa ja jatka neuloen piirroksen mukaan. Päätä piirroksen mukaan, kunnes lapasen kärki on valmis. Katkaise lanka ja vedä molemmat langanpäät jäljellä olevien s:iden läpi.

#### PEUKALO

Siirrä peukalon 15 silmukkaa puikolle ja poimi vielä 11 s peukalonaukosta vuorotellen värillä 1 ja 2 niin että kuvion raidat täsmäävät (kaikkiaan 26 s). Jaa ne kolmelle tai neljälle puikolle. Jatka neuloen peukalon piirroksen mukaan. Kavenna kärki peukalon piirroksen mukaan. Katkaise langat ja vedä molemmat langanpäät jäljellä olevien s:iden läpi.

#### VASEN LAPANEN

Luo ja neulo kuten oikea lapanen piirroksen toiseen krs:een asti. Sijoita peukalokiila vasemman lapasen merkinnän mukaan ja jatka neuloen piirroksen mukaan.

### VIIMEISTELY

Päättele kaikki langat nurjalle.

### 91497. Merkkien selitykset

= Peukalon paikka oikeassa ja vasemmassa lapasessa

= Kavennus oikeassa reunassa – nosta s, neulo seur. s ja vedä nostettu s ylitse

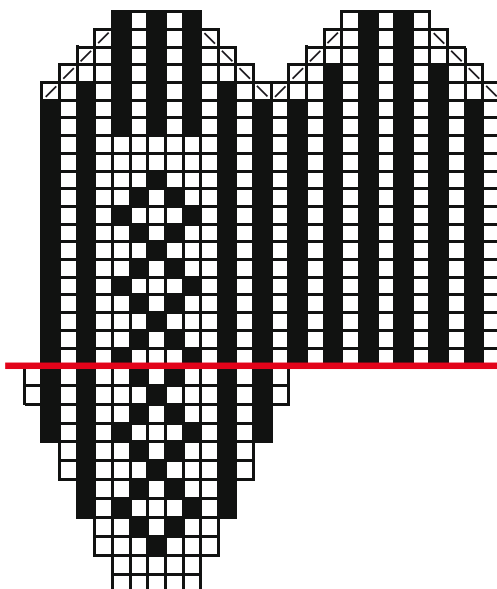
= Kavennus vasemmassa reunassa – 2 o yhteen

= Väri 1, musta

= Väri 2, punainen

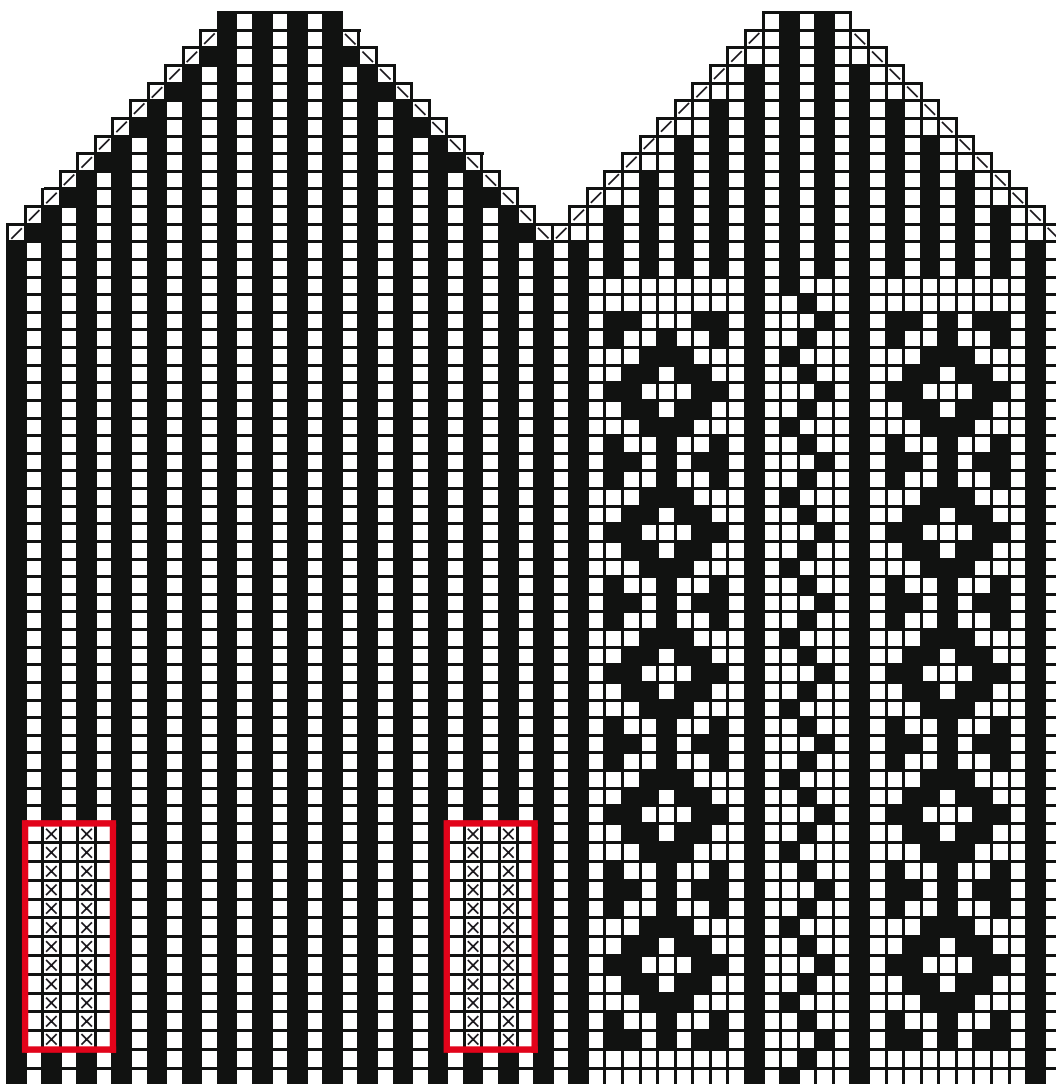
= Väri 1, musta, siinä reunassa, johon ei neulota peukaloa

91497. Piirroset



Aloita tästä peukalon neulominen, kun olet poiminut uudet s peukaloo varten

Aloita tästä peukalokiilan neulominen lapsen piirroksessa olevan merkinnän kohdassa



Aloita tästä

