

Järbo
GARN®

91451

MIO



STOR HALS/SKJØRT & LUE TIL DAME

Mio (100 % Merinoull, ca. 50 g = 170 m)

Ca. 27-28 m og ca. 34-35 p glattstr på p nr. 3 = 10 x 10 cm. Ca. 30-31 m flettemønster (ikke strukket) på p nr. 3 = 10 x 10 cm

Skrållan, Gästrike 2 tr, Järbo 8/4, Nova, Mini Bomull

En størrelse

Lue: Hodeomkrets: Ca. 54-58 cm**Stor hals/skjørt: Omkrets:** Ca. 80 cm. **Høyde/lengde:** Ca. 50 cm.**Lue:** Ca. 100 g (fg 30202)**Stor hals/skjørt:** Ca. 250 g (fg 30202)

Nr. 3, 60 og 80 cm

Flettepinne nr. 3

Järbo Garn

Soolorado/Sanna Mårdh Castman **E-POST** freelance.designer.sanna@jarbo.se

Karen Marie Vinje

GARNOPPLYSNING Järbo Garn AB **E-POST** info@jarbo.se
©COPYRIGHT Järbo Garn AB. Kopiering og publisering av materiale og tekster er ikke tillatt uten etter avtale med Järbo Garn AB.

FOTO Lasse Åbom — Fotografen i Gävle

HÅR & MAKEUP Signe Rolfhamre

FOTOMODELL Angelica Pennerdahl

TAKK TIL Engeltöfta — Gävle. B.Young — Sandviken,
Bik Bok & B. Young — Valbo Köpcentrum

MEM FORBEHOLD OM EVENTUELLE TRYKKFEIL.
SE SISTE VERSJON PÅ www.jarbo.se

GARNFORBRUK

RUNDPINNE

TILBEHØR

IDÉ

DESIGN & TEKST

OVERSETTELSE

TIPS & RÅD

* **For å unngå spørsmål:** Les oppskriften nøye før du begynner på arbeidet.* **Merk den størrelsen du strikker med en farget penn, så blir det lettere å følge med i oppskriften.*** **Strikk alltid en prøvelapp:** Vi anbefaler at du strikker en prøvelapp som er ca. 12 x 12 cm for å se om du holder den angitte strikkefastheten, eller bytt til tykkere/tynnere pinner så strikkefastheten stemmer.* **Bytt til nytt nøste:** Knytt aldri to garnender sammen. Løs i stedet opp garnenden (ca. 8 cm), tvinn så de to endene sammen og fortsett å strikke. Mange foretrekker å begynne på nytt nøste ved å trekke ut tråden fra midten av nøstet.* **Om du strikker etter et diagram med mange ruter i høyden:** Det blir lettere å følge med i diagrammet om du legger en linjal eller et ark under ruteraden som tilsvarer pinnen du strikker.

FORKORTELSER

arb=arbeid(et), beg=begynn, diagr=diagram, fg=farge, glattstr=glattstrikk, m=maske, omg=omgang, p=pinne, r=rett, rest=resten/resterende, sm=sammen, vr=vrang.

LUE

Legg opp 144 m på rundp nr. 3, 60 cm, og strikk ca. 6 cm vr.bord rundt, 2 r, 2 vr. På neste p strikkes iflg diagr.

Når arb måler ca. 23 cm, avsluttes flettemønsteret og det strikkes videre i glattstr over m på flettene = ribbemønster, 2 vr, 6 r.

På samme omg felles slik:

Strikk sm de 2 vr m i hver vr ribbe ut omg = 126 m. Strikk 3 omg med r over r og vr over vr m.

Neste fellingsomg:

Strikk sm de 2 første r m i hver r ribbe ut omg = 108 m. Strikk 3 omg med r over r og vr over vr m.

Neste fellingsomg:

Strikk sm de 2 første r m i hver r ribbe ut omg = 90 m. Strikk 3 omg med r over r og vr over vr m.

Neste fellingsomg:

Strikk sm 1 vr m med den første r m i hver r ribbe ut omg = 72 m. Strikk rest av arb i glattstr = r på alle omg. Strikk 3 omg.

På neste omg strikkes 2 og 2 m sm ut omg. Strikk 1 omg. På neste omg strikkes 2 og 2 m sm ut omg. Strikk 1 omg.

Klipp av garnet, trekk tråden gjennom de rest m, stram til og fest godt.

Brett opp vr.bordkanten nede. Luen måler ca. 23-24 cm med oppbrettet vr.bordkant.

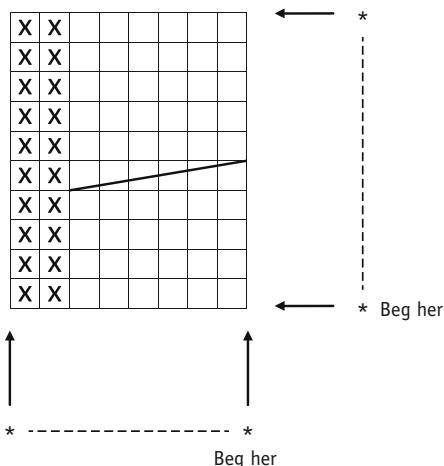
STOR HALS/SKJØRT

Legg opp 272 m på rundp nr. 3, 80 cm, og strikk ca. 6 cm vr.bord rundt, 2 r, 2 vr. Deretter strikkes flettemønster iflg

diagr til arb måler ca. 44 cm. Avslutt med å strikke 6 cm vr.bord, 2 r, 2 vr = like mange omg som på den første vr.borden.

Fell av med r og vr m.

91451. Diagram



Diagrammet viser alle omg.
Beg ved pilene "Beg her",
gjenta deretter *-*.

91451. Tegnforklaring

□ = R

X = Vr

= Sett 3 m på flettep foran arb,
strikk 3 r, strikk m på flettep r.

