



B

C

A



**91443**

LANGAT (B)

LANGAT (A,C)

NEULETIHEYS

LANKAVAIHTOEHTO

KOOT – UNISEX

KOOT – NAISET

KOOT – NAISET

KOOT – MIEHET

KOOT – MIEHET

YMPÄRYSMITTA

KOKOPITUUS

LANGANMENEKKI (A)

LANGANMENEKKI (B)

LANGANMENEKKI (C)

PUIKOT

PYÖRÖPUIKKO

IDEOINTI

DESIGN &amp; OHJE

SUOMENNOS

**KOHOKUVIOINEN UNISEX-NEULE**

RAGGI (70% villaa "Superwash" 30% polyamidia, kerässä noin 100 g = 150 m)

VINGA (15% villaa, 85 % akryyliä. Kerässä noin 100 g = 190 m)

Noin 19 s ja 24 krs kuvioneuletta puikoilla nro 5-5.5 = 10 x 10 cm

Gästrike 4-säik.

2XS(XS)S(M)L(XL)2XL

32/34(36/38)40/42(44/46)48/50(52/54)

2XS(XS)S(M)L(XL)

42(44/46)48/50(52/54)56/58(60/62)

XS(S)M(L)XL(2XL)

Noin 94(99)104(114)122(132)140 cm

Noin 64(66)68(70)72(74)76 cm

Noin 600(650)700(700)750(800)850 g (Vinga, väri 40665)

Noin 550(600)650(700)750(800)850 g (Raggi, väri 15117)

Noin 600(650)700(700)750(800)850 g (Vinga, väri 40208)

Nro 4.5 ja 5 (5.5)

Nro 5, 60 cm

Järbo Garn

Soolorado/Sanna Mård Castman **SÄHKÖPOSTI** patterns@jarbo.se

Irma Sinerkari

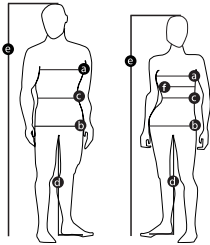
TIETOJA LANGOISTA Järbo Garn AB **SÄHKÖPOSTI** info@jarbo.se  
©COPYRIGHT Järbo Garn AB. Ohjeen kopioiminen ja  
julkaiseminen on kielletty ilman Järbo Garn AB:n lupaa.

VALOKUVAT Lasse Åbom — Fotografen i Gävle  
KAMPAUS & MAKE UP Signe Rolfhamre  
VALOKUVAMALLI Angelica Pennerdahl, Josefin Widorson, Herman Ehn  
KIITÄMME Engeltöfta — Gävle,  
B.Young — Sandviken & Valbo Köpcentrum

EMME VASTAA MAHDOLLISISTA PAINOVIRHEISTÄ.  
KATSO VIIMEISIN VERSIO OSOITTEESTA [www.jarbo.se](http://www.jarbo.se)

**KOKOTAULUKKO**

**Järbo Garnin kokotaulukko:** Ohjeissamme vaatteen liikkumaväljyys vaihtelee vaatteen mallin ja muotoilun mukaan. Jotta saisit oikean koon, suosittelemme että aluksi otat vartalosi mitat. Sen jälkeen voit itse päättää, kuinka paljon liikkumaväljyyttä haluat



NAISET (vastaavat kaksoiskoot)	XS		S		M		L		XL		2XL	
EUR	32	34	36	38	40	42	44	46	48	50	52	54
a) Rinnanympäryys (cm)	76	80	84	88	92	96	100	104	110	116	122	128
b) Lantionympäryys (cm)	84	88	92	96	100	104	108	112	117	122	127	132
c) Vyötärönympäryys (cm)	60	64	68	72	76	78	84	88	94	100	106	112

MIEHET (vastaavat kaksoiskoot)	XS		S		M		L		XL		2XL	
EUR	42	44	46	48	50	52	54	56	58	60	62	64
a) Rinnanympäryys (cm)	84	88	92	96	100	104	108	112	116	120	124	128
b) Lantionympäryys (cm)	88	92	96	100	104	108	112	116	120	124	128	132
c) Vyötärönympäryys (cm)	72	76	80	84	88	92	96	100	104	108	112	116

**VIHJEEKSI**

\* **Työn helpottamiseksi:** Lue ohje tarkoin läpi ennen kuin aloitat työn.

\* **Merkitse tekstiin värillisellä kynällä se koko, jota neulot. Silloin on helpompi seurata ohjetekstiä.**

\* **Neulo aina koetilkkku:** Suosittelemme, että neulot noin 12 x 12 cm kokoisen tilkun, jotta näet täsmääkö neuletiheys – jos ei, niin vaihda puikot, joilla neuletiheys täsmää.

\* **Kun neulot monirivisen piirroksen mukaan:** Piirrosta on helpompi seurata, kun asetat viivoittimen tai paperin sen rivin alle, jota neulot.

\* **Uuden kerän vaihtaminen:** Langanpäitä ei koskaan solmita. Pura hieman kumpaakin yhteen liitettävää langanpäätä noin 8 cm ja aseta ne päällekkäin. Kierrä niitä löysästi toistensa ympäri ja jatka neulomista. Useimmat haluavat aloittaa uuden kerän vetämällä langanpään kerän sisältä.

**LYHENTEET**

n=nurin, o=oikein, s=silmukka/silmukat, reunas = reunasilmukka, kav=kavennus/kavennukset, lis=lisäys, krs=kerros, sileä=sileäneule, takakpl=takakappale, etukpl=etukappale

**OHJEET**

**Lisää 1 s:** Nosta lanka 2 s:n välistä, käänne se ja neulo se oikein.

**Reunasilmukka (reunas):** Uloin s mol. reunoissa neulotaan oikein joka krs:lla.

**Yksöiskavennus (kav): Krs:n alussa:** 2 s takareunoista o yhteen.

**Krs:n lopussa:** 2 s etureunoista o yhteen.

**TAKAKAPPALE**

Luo 94(98)106(114)122(130)138 s puikoilla nro 4.5 ja neulo joustinneuletta 2 o, 2 n, paitsi reunas mol. reunoissa noin 9 cm, ens. ja viim. krs nurjalta. Säädä viim. krs:lla silmukamääräksi 90(95)103(110)118(127)134 s. Vaihda puikot 5 ja neulo kuvioneuletta piirroksen mukaan keskimmäiset 78(91)91(104)104(117)130 s. Silmukat kuvion mol. puolin, paitsi reunas, neulotaan sileää. Kun työ on noin 39(40)41(42)43(44)45 cm, päättä mol. reunoissa kädentietä varten 6(6)6(7)7(8)8 s. Neulo 2 krs. Seur. krs:lla tee 1 kav mol. reunoissa ennen reunas. Toista kav 3 krs:n välein vielä 6(7)8(8)7(5)5 krt ja sen jälkeen 1 krs:n välein 6(5)5(6)10(14)15 krt. Neulo 1 krs. Päättä mol. reunoissa joka 2. krs:lla 5-5-4-4(5-5-5-5)6-5-5-5(7-5-5-6)7-6-5-6(7-6-5-6)7-6-6-7 s. Siirrä loput 16(17)21(20)20(23)24 s langalle = pänttie.

**ETUKAPPALE**

Luo ja neulo kuten takakpl, kunnes työ on 39(40)41(42)43(44)45 cm. Päättä kädentietä varten mol. reunoissa kuten takakpl. Neulo 2 krs. Seur. krs:lla oikealla kav mol. reunoissa ennen reunas. Toista kav kuten takakpl.

**HUOM!** Samaan aikaan 11(11)12(13)16(18)19. kav:n kanssa siirrä keskimmäiset 16(17)19(20)20(21)24 s langalle pänttietä varten ja neulo olat erikseen. Päättä vielä joka 2. krs:lla 2-2 s pänttietä varten. Päättä loput 16(18)19(20)21(22)22 s.



## OIKEA HIHA

Luo 46(50)50(54)54(54)58 s puikoilla 4.5 ja neulo joustinneuletta 2 o, 2 n, paitsi reunas mol. reunoissa noin 9 cm (1. krs = nurjalta). Säädä viim. krs:lla nurjalta silmukkamääräksi 45(47)51(51)53(56)56 s. Vaihda puikot 5 ja neulo kuvioneuletta piirroksen mukaan keskimmäiset 39(39)39(39)39(52)52 s. Silmukat kuvion mol. puolin, paitsi reunas, neulotaan sileää. Kun työ on noin 10 cm, lisää 1 s mol. reunoissa ennen reunas. Toista lis noin  $2\frac{1}{2}(2\frac{1}{2})2\frac{1}{2}(2\frac{1}{2})2-2\frac{1}{2}(2)2$  cm:n välein, kunnes puikolla on 69(75)77(81)85(90)94 s. Kun työ on noin 43(44)45(46)47(48)49 cm, päättää mol. reunoissa kädentietä varten 6(6)6(7)7(8)8 s. Neulo 2 krs. Seur. krs:lla oikealta aloitetaan raglankav mol. reunoissa. Tee kav 3 krs:n välein yhteensä 4(3)5(6)8(5)4 krt ja sen jälkeen 1 krs:n välein 12(15)13(13)12(16)19 krt. Jäljellä on nyt 25(27)29(29)31(32)32 s = olka. Neulo 3 krs. Seur. krs:lla oikealta tee kav krs:n lopussa. Toista kav krs:n lopussa 3 krs:n välein vielä 2(2)3(4)4(4)5 krt. Neulo 3(5)3(1)3(3)1 krs. Päättää sitten joka 2. krs:n alussa 12-5-5(13-6-5)13-6-6(13-6-5)14-6-6(14-6-7)14-6-6 s.

## VASEN HIHA

Neulotaan kuten oikea hiha, mutta vastakkaiseen suuntaan. Olan kav tehdään krs:n alussa ja viim. päättämiset tehdään nurjalta.

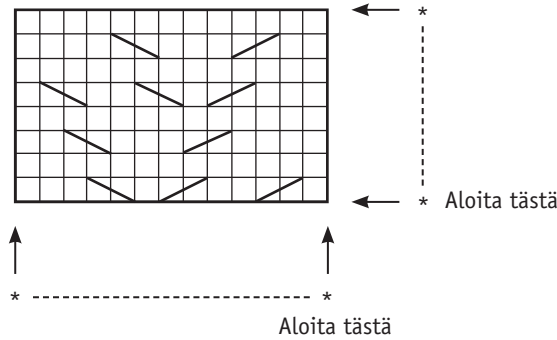
## VIIMEISTELY

Levitä osat oikeisiin mittoihinsa kosteiden pyyhkeiden väliin ja anna kuivua.

Ompele hihojen olan suora puoli etukappaleen olan kanssa yhteen. Ompele toinen puoli takakappaleen olan kanssa yhteen.

**Poolo/Puolipoolo:** Poimi 88(92)96(104)104(112)112 s oikealta pyöröpuikolla 5 pääntiestä. Neulo joustinneuletta 2 o, 2 n noin 17/10 cm. Päättää neuloen joustinneuletta. Ompele kaikki raglansaumamat, sivu- ja hihansaumamat. Käytä reunas saumanvaraksi.

### 91443. Piirros



Piirroksessa on kaikki krs. Aloita nuolen "Aloita tästä" kohdasta, toista sitten \*-\*.

### 91443. Merkkien selitykset

- = 0 oikealla ja n nurjalla
- = Siirrä yksi s apupuikolle työn taakse, nosta 1 s kuin neuloisit sen oikein, neulo apupuikon s oikein
- = Siirrä 1 s apupuikolle työn eteen, neulo 1 o, siirrä apupuikon s oikealle puikolle

