

Järbo
GARN®

91370
SOFT COTTON



91370

LANGAT
NEULETIHEYS
LANKAVAIHTOEHTO
KOOT – NAISET
KOOT – EU
RINNANYMPÄRY
KOKOPITUUS
LANGANMENEKKI
Väri 1
Väri 2
PUIKOT
PYÖRÖPUIKKO
DESIGN & OHJE
SUOMENNOS

RAITA- JA REIKÄNEULEPUSERO

Soft Cotton (100% puuvillaa. Kerässä noin 50 g = 80 m)

Noin 18 s ja 22-23 krs sileää = 10 x 10 cm

Super Soft Cotton

XS(S)M(L)XL(2XL)

32-34(36-38)40-42(44-46)48-50(52-54)

Noin 86(91)95(100)108(113) cm. Vaatemitat.

Noin 60(61)62(63)64(65) cm. Vaatemitat.

Noin 300(350)350(400)400(450) g (väri 8875)

Noin 250(250)300(300)350(350) g (väri 8802)

Nro 4 ja 4.5

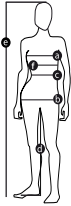
Nro 4 (60 cm)

Sanne Fjalland **SÄHKÖPOSTI** freelance.designer.sanne.f@jarbo.se

Irma Sinerkari

TIETOJA LANGOISTA Järbo Garn AB **SÄHKÖPOSTI** info@jarbo.se

©COPYRIGHT Järbo Garn AB. Ohjeen kopioiminen ja julkaiseminen on kielletty ilman Järbo Garn AB:n lupaa.

KUVAT Lasse Åbom – Fotografen i Gävle**VALOKUVAMALLI** Angelica Pennerdahl**KAMPAUS & MAKE UP** Angelica Pennerdahl**KIITÄMME** B.Young – Sandviken, Wij Trädgårdar – Ockelbo**EMME VASTAA MAHDOLLISISTA PAINOVIRHEISTÄ.**
VIIMEISIN VERSIO OSOITTEESSA www.jarbo.se**KOKOTAULUKKO**

Järbo Garnin kokotaulukko: Ohjeissamme vaateen liikkumaväljyys vaihtelee vaateen mallin ja muotoilun mukaan. Jotta saisit oikean koon, suosittelemme että aluksi otat vartalosi mitat. Sen jälkeen voit itse päättää, kuinka paljon liikkumaväljyyttä haluat.

NAISET (vastaavat kaksoiskoot)	XS		S		M		L		XL		2XL	
EUR	32	34	36	38	40	42	44	46	48	50	52	54
a) Rinnanympäry (cm)	76	80	84	88	92	96	100	104	110	116	122	128
b) Lantionympäry (cm)	84	88	92	96	100	104	108	112	117	122	127	132
c) Vyötärönympäry (cm)	60	64	68	72	76	78	84	88	94	100	106	112

VIHJEEKSI

- **Työn helpottamiseksi:** Lue ohje tarkoin läpi ennen kuin aloitat työn.
- **Merkitse tekstiin värillisellä kynällä se koko, jota neulot. Silloin on helpompi seurata ohjetekstiä.**
- **Neulo aina koetilkku:** Suosittelemme, että neulot noin 12 x 12 cm kokoisen tilkun, jotta näet täsmääkö neuletiheys. Jos neuletiheys ei täsmää, vaihda joko ohuemmat tai paksummat puikot.
- **Piirros:** Piirrosta on helpompi seurata, kun asetat viivoittimen tai paperin neulottavan rivin alle.

LYHENTEET

sileä=sileäneule, reunas=reunasilmukka, krs=kerros, o=oikein, n=nurin, ylivkav=ylitvetämisenkavennus

OHJEET**Reunas:** neulo ens. ja viim. s oikein joka krs:lla. Sileäneule: o oikealla, n nurjalla.**1 ylivkav:** Nosta 1 s, 1 o, vedä nostettu s neulotun ylitse.**HUOM!** Kun ohjeessa mainitaan vain yksi luku, se koskee kaikkia kokoja.**RAITANEULE**

4 krs sileää värillä 2.

4 krs sileää värillä 1.

Toista nämä 8 krs.

TAKAKAPPALELuo 88(92)96(100)108(112) s värillä 1 puikoilla 4 ja neulo joustinneuletta 8 cm: 1 reunas, *2 n, 2 o* toista *-* ja lopuksi 2 n, 1 reunas. Neulo viim. joustinneulekrs nurjalta. Vaihda puikot 4.5 ja neulo sileää raitaneuletta yllä olevan mukaan. Kavenna 8 s tasavälein 1. krs:lla = 80(84)88(92)100(104) s. **HUOM!** Tee kavennukset joustinneuleen 2 n k ohdassa.

Kun koko työ on 10 cm, tee vyötärökavennukset oikealta näin: 1 reunas, 1 o, 2 o yhteen, neulo kunnes on jäljellä 4 s, 1 ylivkav, 1 o, 1 reunas. Toista kav 3 cm:n välein, ts kun työ on 13 cm, 16 cm ja 19 cm = 72(76)80(84)92(96) s puikolla.

Kun työ on 23 cm, lisää 1 s mol. reunoissa oikealta näin: 1 reunas, 1 o, lisää 1 s, neulo kunnes on jäljellä 2 s, lisää 1 s, 1 o, 1 reunas. Toista lis 4 cm välein, ts kun työ on 27 cm, 31 cm ja 35 cm = 80(84)88(92)100(104) s puikolla. Kun työ on 39 cm, päättä mol. reunoissa joka 2. krs:lla 2,2(2,2)3,2(4,2)5,2(6,2) s kädentietä varten. Seur. krs:lla oikealta tee raglankav: 1 reunas, 2 o yhteen, neulo kunnes on jäljellä 3 s, 1 ylivkav, 1 reunas. Toista raglankav joka 2. krs:lla yhteensä 17(18)19(20)21(22) krt mol. reunoissa = 38(40)40(40)44(44) s puikolla. Päättä loput s.

ETUKAPPALELuo ja neulo joustinneuletta kuten takana. Vaihda puikot 4.5 ja neulo 2 krs sileää raitaneuletta, sekä kavenna 8 s tasavälein 1. krs:lla joustinneuleen jälkeen = 80(84)88(92)100(104) s. **HUOM!** Tee kav joustinneuleen 2 n kohdalla. 3. krs:lla joustinneuleen jälkeen (= oikealta) neulo samaan aikaan reikäneulekuviota piirroksen A mukaan keskimmäiset 12 s.

Tee kav ja lis vyötäröä varten kuten takakpl. Kun 5 reikäneulekuviota on neulottu korkeussuunnassa työn keskellä, neulo työ loppuun piirroksen B mukaan, jolloin neulotaan rinnakkain 3 reikäneulekuviota keskimmäisillä 46 s:lla. Kun työ on 39 cm, päättä kädentietä varten kuten takakpl ja tee raglankav kuten takakpl. Tee yhteensä 11(12)13(14)15(16) raglankav = 50(52)52(52)56(56) s puikolla. Päättä keskimmäiset 22(24)24(24)28 (28) s pääntietä varten ja neulo olat erikseen.

Päättä sen jälkeen joka 2. krs:lla 3,2,1,1 s pääntien reunassa, jatka raglankav vielä 4 krt, kunnes jäljellä on 3 s. Katkaise lanka, nosta 1 s, 2 s yhteen, vedä nostettu s yhteenneulottujen ylitse, vedä lanka viim. s:n lävitse. Neulo toinen olka samoin, mutta vastakkaiseen suuntaan.

OIKEA HIHA

Luo 46(46)46(46)50(50) s värillä 1 puikoilla nro 4 ja neulo joustinneuletta 8 cm: *2 o, 2 n* toista *-* ja lopuksi 2 o. Neulo viim. joustinneulekrs nurjalta. Vaihda puikot 4.5 ja neulo 2 krs sileää raitaneuletta yllä olevan mukaan. Kavenna 1. krs:lla 0(2)4(6)2(4) s tasavälein = 46(48)50(52)52(54) s. Joustinneuleen jälkeen 3. krs:lla neulotaan samaan aikaan reikäneulekuvio keskimmäiset 12 s piirroksen A mukaan. Jatka piirrosta A koko hihan matkan. 7.(7.)7.(7.)9.(9.) krs:lla (= oikealta) lisää 1 s mol. reunoissa näin: 1 reunas, 1 o, lisää 1 s, neulo kunnes on jäljellä 2 s, lisää 1 s, 1 o, 1 reunas. Lisää tällä tavoin joka 10.(10.) vuorotellen joka 8. ja joka 10.(joka 8.) joka 6.(joka 6.) krs yhteensä 8(8)9(10)12(13) krt = 62(64)68(72)76(80) s puikolla. Kun koko hiha on noin 44 cm – tämä on noin-mitta, koska hihan raitakuvion tulee loppua samaan kohtaan kuin taka- ja etukappale ennen kädentiekav. **HUOM!** Hiha ei saa olla lyhyempi kuin 44 cm joustinneule mukaan lukien, neulo sen sijaan hieman pidemmäksi, jotta raidat täsmäävät. Päätä mol. reunoissa joka 2. krs:lla 2,2(2,2)3,2(4,2)5,2(6,2) s kädentietä varten. Tee seur. krs:lla oikealta raglankav mol. reunoissa kuten takakpl yhteensä 15(16)17(18)19(20) krt = 24 s jäljellä. Päätä oikealta krs:n alussa joka 2. krs:lla 7,7,8 s, jatka samaan aikaan raglankav krs:n lopussa vielä 2 krt.

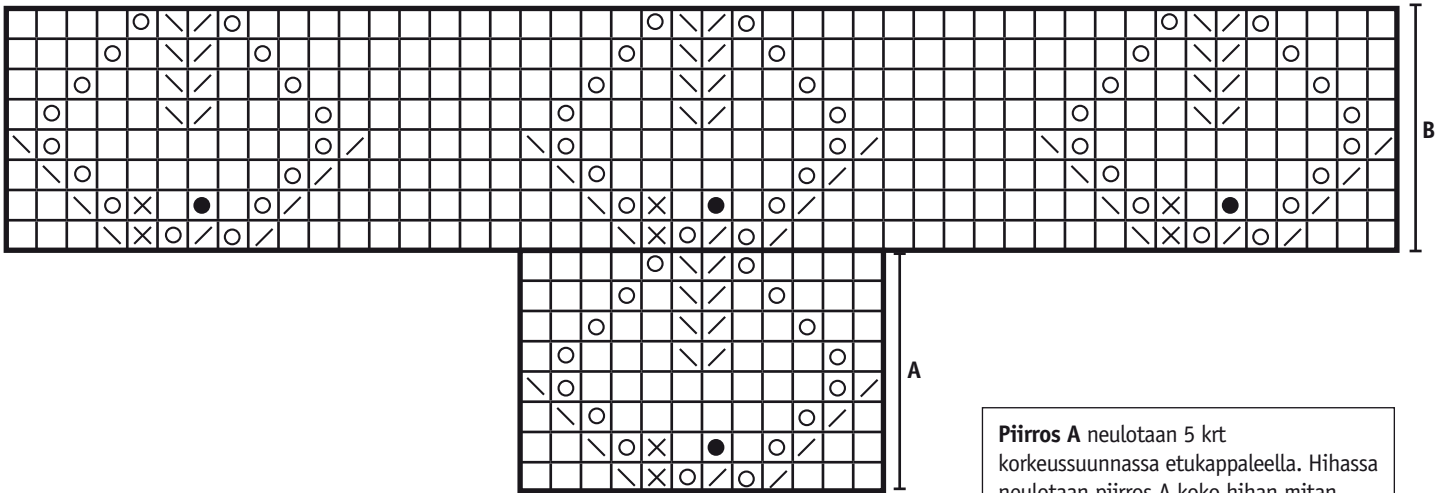
VASEN HIHA

Neulo kuten oikea, mutta vastakkaiseen suuntaan = ylimmät kavennukset tehdään nurjalta.

VIIMEISTELY

Ompele raglan-, sivu- ja hihansaumat, joustinneuleet taka- ja etukappaleen helmassa jäävät halkioiksi. Päätie: Poimi 120(124)124(124)128(128) s värillä 1 pyöröpuikolla 4 pääntiestä. Neulo 1. krs s:n takareunasta nurin. Sen jälkeen neulo joustinneuletta *2 o, 2 n* toista *-*. 6. krs:lla neulotaan 2 nurjan kohdassa 2 n yhteen. Neulo sen jälkeen *2 o, 1 n*. Kun kaikkiaan 10 krs joustinneuletta on neulottu, päätä kaikki s neuloen joustinneuletta.

91370. Piirros



Piirros A neulotaan 5 krt korkeussuunnassa etukappaleella. Hihassa neulotaan piirros A koko hihan mitan.

Piirros B neulotaan työ loppuun sen jälkeen, kun piirros A on neulottu 5 krt korkeussuunnassa.

Toista kehystetyt alueet.

91370. Merkkien selitykset

- = o oikealla, n nurjalla
- = Oikealla: 2 o yhteen / Nurjalla: 2 n yhteen
- = Oikealla: 1 ylivkav / Nurjalla: 2 s takareunoista nurin yhteen
- = langankierto
- = ei silmukkaa
- = 1 kääntäen n ja 1 n samaan s:aan

